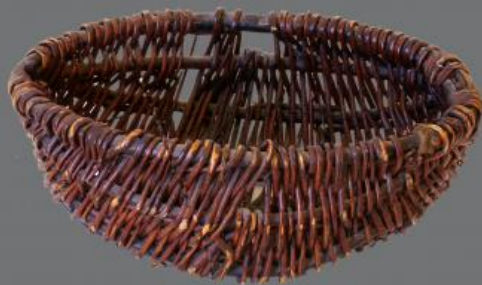


# SCHEDA



## CD - CODICI

TSK - Tipo di scheda	BDM
LIR - Livello di ricerca	P
<b>NCT - CODICE UNIVOCO</b>	
NCTR - Codice regione	18
NCTN - Numero catalogo generale	00141495
ESC - Ente schedatore	C078119
ECP - Ente competente	S112

## LC - LOCALIZZAZIONE

### PVC - LOCALIZZAZIONE GEOGRAFICO-AMMINISTRATIVA

PVCP - Provincia	CS
PVCC - Comune	San Giovanni in Fiore

### LDC - COLLOCAZIONE SPECIFICA

LDCT - Tipologia	palazzo
LDCN	Museo Demologico dell'Economia, del Lavoro e della Storia Sociale Silana
LDCC	Abbazia Florense
LDCU - Denominazione dello spazio viabilistico	Via Monastero
LDCM - Denominazione raccolta	attrezzi di lavoro
LDCS - Specifiche	ciclo produttivo del frumento e della rotazione triennale

## UB - UBICAZIONE

UBO - Ubicazione originaria	OR
-----------------------------	----

### INV - INVENTARIO DI MUSEO O DI COLLEZIONE

INVN - Numero	39
INVD - Data	1982

## LA - ALTRE LOCALIZZAZIONI

TCL - Tipo di localizzazione	di archivio
------------------------------	-------------

### PRV - LOCALIZZAZIONE GEOGRAFICO-AMMINISTRATIVA

<b>PRVR - Regione</b>	Calabria
<b>PRVP - Provincia</b>	CS
<b>PRVC - Comune</b>	San Giovanni in Fiore
<b>PRC - COLLOCAZIONE SPECIFICA DI PROVENIENZA</b>	
<b>PRCD</b>	Casa privata Gentile M. Teresa
<b>PRCM - Denominazione raccolta/ del raccoglitore</b>	attrezzi di lavoro
<b>OG - OGGETTO</b>	
<b>OGT - DEFINIZIONE DELL'OGGETTO</b>	
<b>OGTD - Definizione</b>	cesta piccola
<b>OGTG - Definizione della categoria generale</b>	utensili domestici
<b>OGTE - Definizione della categoria specifica</b>	contenitori
<b>OGTT - Tipologia specifica</b>	cesti
<b>OGTV - Identificazione</b>	elemento d'insieme
<b>QNT - Quantita'</b>	1
<b>OGA - DENOMINAZIONE LOCALE DELL'OGGETTO</b>	
<b>OGAG - Genere di denominazione</b>	dialettale
<b>OGAD - Denominazione</b>	Spurtelluzza
<b>AU - AUTORE FABBRICAZIONE/ ESECUZIONE</b>	
<b>ATB - AMBITO DI PRODUZIONE</b>	
<b>ATBD - Denominazione</b>	ambito calabrese
<b>ATBM - Motivazione</b>	documentazione
<b>LDF - LOCALIZZAZIONE GEOGRAFICO-AMMINISTRATIVA</b>	
<b>LDFR - Regione</b>	Calabria
<b>LDFP - Provincia</b>	CS
<b>LDFC - Comune</b>	San Giovanni in Fiore
<b>MOF - Modalita' di fabbricazione/ esecuzione</b>	Da novembre a marzo, con la luna in fase calante e il cielo sereno, il contadino raccoglieva i salici, che tagliava con il coltello. Con l'ascia prelevava i rami più giovani, #iettoni#, di castagno di almeno due anni che venivano poi sbucciati e appuntiti negli estremi con un coltellino. Si preparava un semplice telaio a forma di cerchio, #circhju#, con tre arbusti, #passietti#, posti sul fondo per stabilirne la profondità e la lunghezza, poi si iniziava a lavorare, con il salice dai due lati, inserendo volta per volta gli arbusti di castagno. Durante questa fase il contadino stava seduto, con la mano sinistra teneva il cesto posto sulle ginocchia e con la destra lavorava. In ultimo il cesto veniva chiuso sul fondo inserendo i salici all'interno dell'intrecciatura
<b>DTF - CRONOLOGIA DI FABBRICAZIONE/ ESECUZIONE</b>	
<b>DTFZ - Datazione</b>	sec. XX prima metà
<b>DTFM - Motivazione della datazione</b>	informazioni rilevate dal proprietario dell'oggetto
<b>DTF - CRONOLOGIA DI FABBRICAZIONE/ ESECUZIONE</b>	
<b>DTFZ - Datazione</b>	1920

<b>DTFM - Motivazione della datazione</b>	informazioni rilevate dal proprietario dell'oggetto
<b>CMM - COMMITTENZA</b>	
<b>CMMN - Nome</b>	Gentile Maria Rosa
<b>CMMD - Data</b>	1920
<b>CMMF - Fonte</b>	fonti orali
<b>MT - DATI TECNICI</b>	
<b>MTC - MATERIA E TECNICA</b>	
<b>MTCM - Materia</b>	vimini
<b>MTCT - Tecnica</b>	intreccio/chiodatura
<b>MTC - MATERIA E TECNICA</b>	
<b>MTCM - Materia</b>	legno di castagno
<b>MTCT - Tecnica</b>	intreccio/chiodatura
<b>MIS - MISURE</b>	
<b>MISU - Unita'</b>	cm
<b>MISL - Larghezza</b>	21.5
<b>MISP - Profondita'</b>	9
<b>MISN - Lunghezza</b>	30.5
<b>UT - USO</b>	
<b>UTF - Funzione</b>	per usi domestici diversi
<b>UTM - Modalita' d'uso</b>	collocato in uno specifico punto della casa, in genere in cucina, veniva usato per contenere vivande
<b>UTO - Occasione</b>	quotidianamente
<b>UTA - Collocazione nell'ambiente</b>	in cucina
<b>UTS - Cronologia d'uso</b>	1980 ante
<b>UTN - UTENTE</b>	
<b>UTNN - Nome</b>	Gentile Maria Rosa
<b>UTNM - Mestiere o professione</b>	casalinghe/contadine
<b>UTNC - Categorie sociali di utenza</b>	donne/bambine
<b>UTL - LOCALIZZAZIONE GEOGRAFICO-AMMINISTRATIVA</b>	
<b>UTLR - Regione</b>	Calabria
<b>UTLP - Provincia</b>	CS
<b>UTLC - Comune</b>	San Giovanni in Fiore
<b>CO - CONSERVAZIONE</b>	
<b>STC - STATO DI CONSERVAZIONE</b>	
<b>STCC - Dati di conservazione</b>	mediocre
<b>STCS - Indicazioni specifiche</b>	lesioni
<b>DA - DATI ANALITICI</b>	
<b>DES - DESCRIZIONE</b>	

<b>DESO - Indicazioni sull'oggetto</b>	oggetto costituito da un contenitore di forma ovale, lavorato ad intreccio e con una piccola apertura sul lato che funge da impugnatura
<b>NSC - Notizie storico-critiche</b>	l'oggetto si inserisce nel ciclo produttivo del frumento, nella fase della coltivazione delle patate. La cesta veniva usata come contenitore per le patate consumate giornalmente. Le ceste avevano diverse dimensioni che potevano variare secondo l'uso a cui erano destinate. Le più piccole, #cofinelle e spurtelluzze#, erano destinate ad un uso domestico e le grandi, #sporte e spurtuni#, servivano per il trasporto di derrate oppure per il trasporto dei panni da lavare al fiume. In genere erano gli stessi contadini che costruivano le ceste, raccogliendo e facendo seccare alcune graminacee selvatiche, la ginestra, i salici o le canne, queste intrecciate diventavano stuoie, corde, panieri e cesti

## TU - CONDIZIONE GIURIDICA E VINCOLI

### ACQ - ACQUISIZIONE

<b>ACQT - Tipo di acquisizione</b>	donazione
<b>ACQN - Nome</b>	Museo Civico
<b>ACQD - Data</b>	1982

### CDG - CONDIZIONE GIURIDICA

<b>CDGG - Indicazione generica</b>	proprietà Ente pubblico territoriale
<b>CDGS - Indicazione specifica</b>	Comune di San Giovanni in Fiore
<b>CDGI - Indirizzo</b>	Piazza Municipio - San Giovanni in Fiore (CS)

## DO - FONTI E DOCUMENTI DI RIFERIMENTO

### FTA - DOCUMENTAZIONE FOTOGRAFICA

<b>FTAX - Genere</b>	specifiche allegate
<b>FTAP - Tipo</b>	fotografia digitale
<b>FTAN - Codice identificativo</b>	SBAAAS CS 00141495

### INF - DATI RELATIVI ALLE FONTI ORALI

<b>INFN - Nome dell'informatore</b>	Mele Giuseppe #Gigante#
<b>INFA - Data di nascita</b>	1920
<b>INFM - Mestiere o professione</b>	contadino

### BIB - BIBLIOGRAFIA

<b>BIBX - Genere</b>	di confronto
<b>BIBA - Autore</b>	Campisani U.
<b>BIBD - Anno di edizione</b>	1970
<b>BIBN - Volume, n. del fascicolo, pagine</b>	pp. 18-19
<b>BIBH - Sigla per citazione</b>	00000917

### BIB - BIBLIOGRAFIA

<b>BIBX - Genere</b>	di confronto
<b>BIBA - Autore</b>	Campisani U.
<b>BIBD - Anno di edizione</b>	1971
<b>BIBN - Volume, n. del fascicolo, pagine</b>	pp. 85-92

<b>BIBH - Sigla per citazione</b>	00000572
<b>CM - COMPILAZIONE</b>	
<b>CMP - COMPILAZIONE</b>	
<b>CMPD - Data</b>	1998
<b>CMPN - Nome</b>	Bitonti M.
<b>FUR - Funzionario responsabile</b>	Marra P.M.
<b>RVM - TRASCRIZIONE</b>	
<b>RVMD - Data</b>	2009
<b>RVMN - Nome</b>	Bitonti M.
<b>AGG - AGGIORNAMENTO</b>	
<b>AGGD - Data</b>	2010
<b>AGGN - Nome</b>	Straface S.