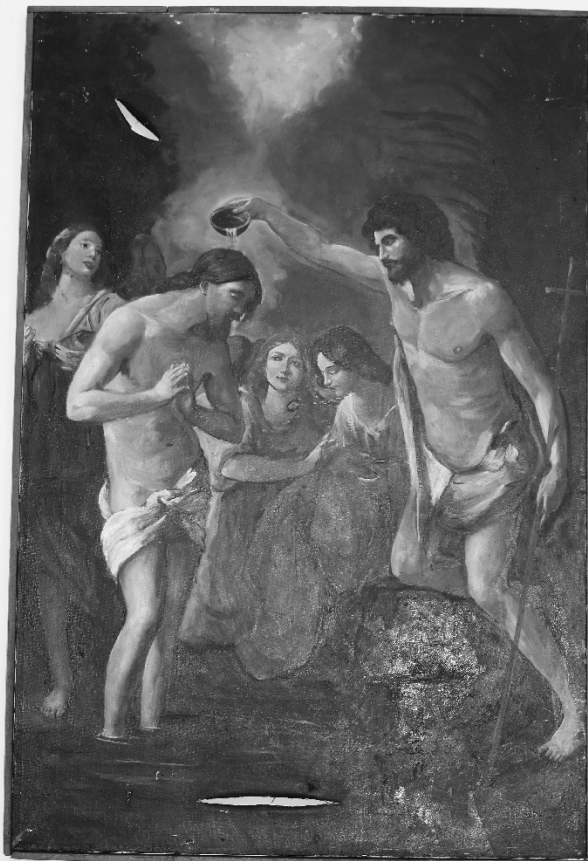


SCHEDA



CD - CODICI

TSK - Tipo di scheda	BDM
LIR - Livello di ricerca	P
NCT - CODICE UNIVOCO	
NCTR - Codice regione	18
NCTN - Numero catalogo generale	00141626
ESC - Ente schedatore	C078119
ECP - Ente competente	S112

LC - LOCALIZZAZIONE

PVC - LOCALIZZAZIONE GEOGRAFICO-AMMINISTRATIVA

PVCP - Provincia	CS
PVCC - Comune	San Giovanni in Fiore

LDC - COLLOCAZIONE SPECIFICA

LDCT - Tipologia	palazzo
LDCN	Museo Demologico dell'Economia, del Lavoro e della Storia Sociale Silana
LDCC	Abbazia Florense

LDCU - Denominazione dello spazio viabilistico	Via Monastero
LDCM - Denominazione raccolta	attrezzi di lavoro
LDCS - Specifiche	ciclo dell'allevamento e della pastorizia
UB - UBICAZIONE	
UBO - Ubicazione originaria	OR
INV - INVENTARIO DI MUSEO O DI COLLEZIONE	
INVN - Numero	89
INVD - Data	1982
LA - ALTRE LOCALIZZAZIONI	
TCL - Tipo di localizzazione	di archivio
PRV - LOCALIZZAZIONE GEOGRAFICO-AMMINISTRATIVA	
PRVR - Regione	Calabria
PRVP - Provincia	CS
PRVC - Comune	San Giovanni in Fiore
PRC - COLLOCAZIONE SPECIFICA DI PROVENIENZA	
PRCD	Anonimo
PRCM - Denominazione raccolta/ del raccoglitore	attrezzi di lavoro
OG - OGGETTO	
OGT - DEFINIZIONE DELL'OGGETTO	
OGTD - Definizione	forcella
OGTG - Definizione della categoria generale	utensili da lavoro
OGTT - Tipologia specifica	bastoni
OGTV - Identificazione	elemento singolo
QNT - Quantita'	1
OGA - DENOMINAZIONE LOCALE DELL'OGGETTO	
OGAG - Genere di denominazione	dialettale
OGAD - Denominazione	Furcella
AU - AUTORE FABBRICAZIONE/ ESECUZIONE	
ATB - AMBITO DI PRODUZIONE	
ATBD - Denominazione	ambito calabrese
ATBM - Motivazione	documentazione
LDF - LOCALIZZAZIONE GEOGRAFICO-AMMINISTRATIVA	
LDFR - Regione	Calabria
LDFP - Provincia	CS
LDFC - Comune	San Giovanni in Fiore
MOF - Modalita' di fabbricazione/ esecuzione	scelto il legno, possibilmente di castagno, dalla forma dritta e con una naturale biforcazione, con il cielo sereno, il vento di tramontana e la luna calante, si procedeva a passarlo sul fuoco per cuocerlo e decorticarlo. Successivamente si lasciava stagionare fino al momento dell'uso

DTF - CRONOLOGIA DI FABBRICAZIONE/ ESECUZIONE

DTFZ - Datazione	sec. XX seconda metà
DTFM - Motivazione della datazione	informazioni raccolte nel rilevamento sul terreno

DTF - CRONOLOGIA DI FABBRICAZIONE/ ESECUZIONE

DTFZ - Datazione	1970 post
DTFM - Motivazione della datazione	informazioni raccolte nel rilevamento sul terreno

MT - DATI TECNICI**MTC - MATERIA E TECNICA**

MTCM - Materia	legno
MTCT - Tecnica	scortecciato/intagliato

MIS - MISURE

MISU - Unita'	cm
MISL - Larghezza	2.5
MISN - Lunghezza	144

UT - USO

UTF - Funzione	per prendere il salame dalle travi
UTM - Modalita' d'uso	la #Furcella# si impugnava da un'estremità per prendere le salsicce e le sopressate
UTO - Occasione	nella fase di stagionatura dei salami
UTA - Collocazione nell'ambiente	in casa
UTS - Cronologia d'uso	1980 ante

UTN - UTENTE

UTNM - Mestiere o professione	contadini
UTNC - Categorie sociali di utenza	uomini/donne

UTL - LOCALIZZAZIONE GEOGRAFICO-AMMINISTRATIVA

UTLR - Regione	Calabria
UTLP - Provincia	CS
UTLC - Comune	San Giovanni in Fiore

CO - CONSERVAZIONE**STC - STATO DI CONSERVAZIONE**

STCC - Dati di conservazione	buono
-------------------------------------	-------

DA - DATI ANALITICI**DES - DESCRIZIONE**

DESO - Indicazioni sull'oggetto	palo di legno con estremo che si biforca in una piccola
----------------------------------------	---------------------------------------------------------

NSC - Notizie storico-critiche

l'oggetto si inserisce nel ciclo dell'allevamento e della pastorizia, nella fase di lavorazione del maiale. Il salame lasciato stagionare per periodi diversi veniva tolto, quando si voleva consumare, dalle travi per mezzo della forcilla, #furcella#

TU - CONDIZIONE GIURIDICA E VINCOLI**ACQ - ACQUISIZIONE**

ACQT - Tipo di acquisizione	donazione
ACQN - Nome	Museo Civico
ACQD - Data	1982

CDG - CONDIZIONE GIURIDICA

CDGG - Indicazione generica	proprietà Ente pubblico territoriale
CDGS - Indicazione specifica	Comune di San Giovanni in Fiore
CDGI - Indirizzo	Piazza Municipio - San Giovanni in Fiore (CS)

DO - FONTI E DOCUMENTI DI RIFERIMENTO**FTA - DOCUMENTAZIONE FOTOGRAFICA**

FTAX - Genere	specifiche allegate
FTAP - Tipo	fotografia digitale
FTAN - Codice identificativo	SBAAAS CS 00141626

INF - DATI RELATIVI ALLE FONTI ORALI

INFN - Nome dell'informatore	Mele Giuseppe #Gigante#
INF A - Data di nascita	1920
INF M - Mestiere o professione	contadino

BIB - BIBLIOGRAFIA

BIBX - Genere	di confronto
BIBA - Autore	Scheuermeier P.
BIBD - Anno di edizione	1980
BIBH - Sigla per citazione	00000696

CM - COMPILAZIONE**CMP - COMPILAZIONE**

CMPD - Data	1998
CMPN - Nome	Malicchio R.
FUR - Funzionario responsabile	Marra P.M.

RVM - TRASCRIZIONE

RVMD - Data	2009
RVMN - Nome	Bitonti M.

AGG - AGGIORNAMENTO

AGGD - Data	2010
AGGN - Nome	Straface S.