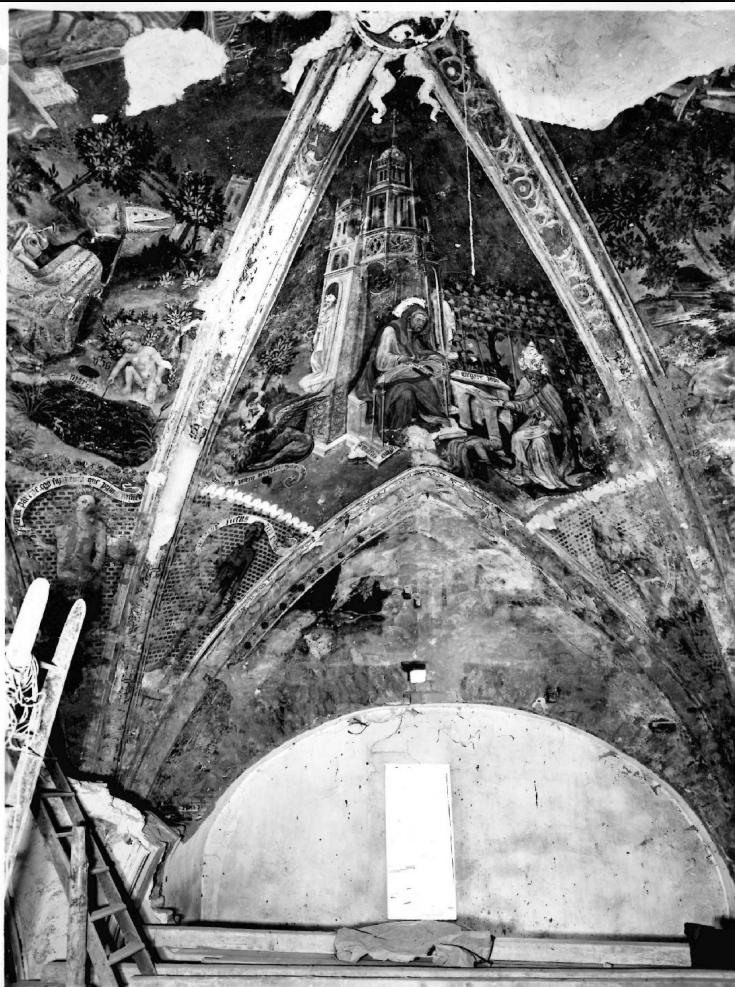


SCHEDA



CD - CODICI

TSK - Tipo di scheda	BDM
LIR - Livello di ricerca	P
NCT - CODICE UNIVOCO	
NCTR - Codice regione	18
NCTN - Numero catalogo generale	00141643
ESC - Ente schedatore	C078119
ECP - Ente competente	S112

LC - LOCALIZZAZIONE

PVC - LOCALIZZAZIONE GEOGRAFICO-AMMINISTRATIVA

PVCP - Provincia	CS
PVCC - Comune	San Giovanni in Fiore

LDC - COLLOCAZIONE SPECIFICA

LDCT - Tipologia	palazzo
LDCN	Museo Demologico dell'Economia, del Lavoro e della Storia Sociale Silana
LDCC	Abbazia Florense
LDCU - Denominazione dello spazio viabilistico	Via Monastero

LDCM - Denominazione raccolta	attrezzi di lavoro
LDCS - Specifiche	ciclo della lavorazione del lino, della ginestra e della lana
UB - UBICAZIONE	
UBO - Ubicazione originaria	OR
INV - INVENTARIO DI MUSEO O DI COLLEZIONE	
INVN - Numero	158
INVD - Data	1982
LA - ALTRE LOCALIZZAZIONI	
TCL - Tipo di localizzazione	di archivio
PRV - LOCALIZZAZIONE GEOGRAFICO-AMMINISTRATIVA	
PRVR - Regione	Calabria
PRVP - Provincia	CS
PRVC - Comune	San Giovanni in Fiore
PRC - COLLOCAZIONE SPECIFICA DI PROVENIENZA	
PRCD	Anonimo
PRCM - Denominazione raccolta/ del raccoglitore	attrezzi di lavoro
OG - OGGETTO	
OGT - DEFINIZIONE DELL'OGGETTO	
OGTD - Definizione	cesta
OGTG - Definizione della categoria generale	utensili da lavoro
OGTE - Definizione della categoria specifica	utensili domestici
OGTT - Tipologia specifica	cesti
OGTV - Identificazione	elemento singolo
QNT - Quantita'	1
OGA - DENOMINAZIONE LOCALE DELL'OGGETTO	
OGAG - Genere di denominazione	dialettale
OGAD - Denominazione	Sporta
AU - AUTORE FABBRICAZIONE/ ESECUZIONE	
ATB - AMBITO DI PRODUZIONE	
ATBD - Denominazione	ambito calabrese
ATBM - Motivazione	documentazione
LDF - LOCALIZZAZIONE GEOGRAFICO-AMMINISTRATIVA	
LDFR - Regione	Calabria
LDFP - Provincia	CS
LDFC - Comune	San Giovanni in Fiore
	il contadino raccoglieva rami giovani di castagno, #jettuni#, tra novembre e marzo, con la luna in fase calante e il cielo sereno. Si preparavano delle bacchette che venivano girate sul fuoco per favorire il distacco della corteccia, dopodiché venivano calate nell'acqua calda per essere più flessibili e facili da lavorare ed essere così ì trasformate

MOF - Modalita' di fabbricazione/ esecuzione

in listelli, #stelle#. Con il coltello si iniziava a costruire il fondo con un numero dispari di listelli e si procedeva al lavoro di intreccio, #gulliare#, anche con le righe di canna, eseguito da sinistra a destra, per potere lavorare con la mano destra e tenere la cesta con la sinistra. Stabilita l'altezza si livellavano i listelli e intorno ad esse si applicava un cerchio, #cìrchjiu#, fatto anch'esso con legno di castagno avente una funzione di sostegno. Il coperchio veniva costruito con le stesse modalità del fondo

DTF - CRONOLOGIA DI FABBRICAZIONE/ ESECUZIONE**DTFZ - Datazione**

sec. XX prima metà

DTFM - Motivazione della datazione

informazioni raccolte nel rilevamento sul terreno

DTF - CRONOLOGIA DI FABBRICAZIONE/ ESECUZIONE**DTFZ - Datazione**

da 1900 a 1949

DTFM - Motivazione della datazione

informazioni raccolte nel rilevamento sul terreno

MT - DATI TECNICI**MTC - MATERIA E TECNICA****MTCM - Materia**

legno

MTCT - Tecnica

essiccazione/intreccio

MIS - MISURE**MISU - Unita'**

cm

MISA - Altezza

16

MISL - Larghezza

38

MISN - Lunghezza

39

UT - USO**UTF - Funzione**

per il lavaggio della lana tosata al fiume

UTM - Modalita' d'uso

la #Sporta# serviva per contenere la lana tosata che veniva trasportata al fiume dalle donne per lavarla

UTO - Occasione

nella fase del lavaggio della lana

UTA - Collocazione nell'ambiente

soffitta #cannizzu#

UTS - Cronologia d'uso

1970 ante

UTN - UTENTE**UTNM - Mestiere o professione**

casalinghe/contadine

UTNC - Categorie sociali di utenza

donne

UTL - LOCALIZZAZIONE GEOGRAFICO-AMMINISTRATIVA**UTLR - Regione**

Calabria

UTLP - Provincia

CS

UTLC - Comune

San Giovanni in Fiore

CO - CONSERVAZIONE**STC - STATO DI CONSERVAZIONE****STCC - Dati di conservazione**

discreto

STCS - Indicazioni specifiche	lesione e riparazione con filo di corda
DA - DATI ANALITICI	
DES - DESCRIZIONE	
DESO - Indicazioni sull'oggetto	contenitore dal fondo quadrato costituito dall'intreccio di listelli, #stelle#, più larghe rispetto a quelle laterali. Il bordo circolare è costituito da un ramo intrecciato alle pareti del contenitore con listelli, #stelle#, più stretti. In parte consunto, presenta in un punto una riparazione con un filo di corda
NSC - Notizie storico-critiche	l'oggetto si inserisce nel ciclo della lavorazione del lino, della ginestra, e della lana. La lana tosata veniva trasportata nei sacchi per lavarla. Si bollivano la lana, #scoravanu#, in una caldaia, #quarara#, dentro la quale era stato sciolto sapone fatto in casa, #sapune casarudu#. Toglievano quindi la lana dalla caldaia. La lana veniva lavata e risciacquata numerose volte finché non era del tutto pulita ed era posta al sole ad asciugare sopra delle coperte o grandi teli bianchi
TU - CONDIZIONE GIURIDICA E VINCOLI	
ACQ - ACQUISIZIONE	
ACQT - Tipo di acquisizione	donazione
ACQN - Nome	Museo Civico
ACQD - Data	1982
CDG - CONDIZIONE GIURIDICA	
CDGG - Indicazione generica	proprietà Ente pubblico territoriale
CDGS - Indicazione specifica	Comune di San Giovanni in Fiore
CDGI - Indirizzo	Piazza Municipio - San Giovanni in Fiore (CS)
DO - FONTI E DOCUMENTI DI RIFERIMENTO	
FTA - DOCUMENTAZIONE FOTOGRAFICA	
FTAX - Genere	specifiche allegate
FTAP - Tipo	fotografia digitale
FTAN - Codice identificativo	SBAAAS CS 00141643
INF - DATI RELATIVI ALLE FONTI ORALI	
INFN - Nome dell'informatore	Martino Rosa #'E Panara#
INFA - Data di nascita	1924
INFS - Scolarità	nessuna
INFM - Mestiere o professione	contadina/casalinga
BIB - BIBLIOGRAFIA	
BIBX - Genere	di confronto
BIBA - Autore	Campisani U.
BIBD - Anno di edizione	1970
BIBN - Volume, n. del fascicolo, pagine	pp. 18-29
BIBH - Sigla per citazione	00000917
BIB - BIBLIOGRAFIA	

BIBX - Genere	di confronto
BIBA - Autore	Campisani U.
BIBD - Anno di edizione	1971
BIBN - Volume, n. del fascicolo, pagine	pp. 85-92
BIBH - Sigla per citazione	00000572
CM - COMPILAZIONE	
CMP - COMPILAZIONE	
CMPD - Data	1998
CMPN - Nome	Malicchio R.
FUR - Funzionario responsabile	Marra P.M.
RVM - TRASCRIZIONE	
RVMD - Data	2009
RVMN - Nome	Bitonti M.
AGG - AGGIORNAMENTO	
AGGD - Data	2010
AGGN - Nome	Straface S.