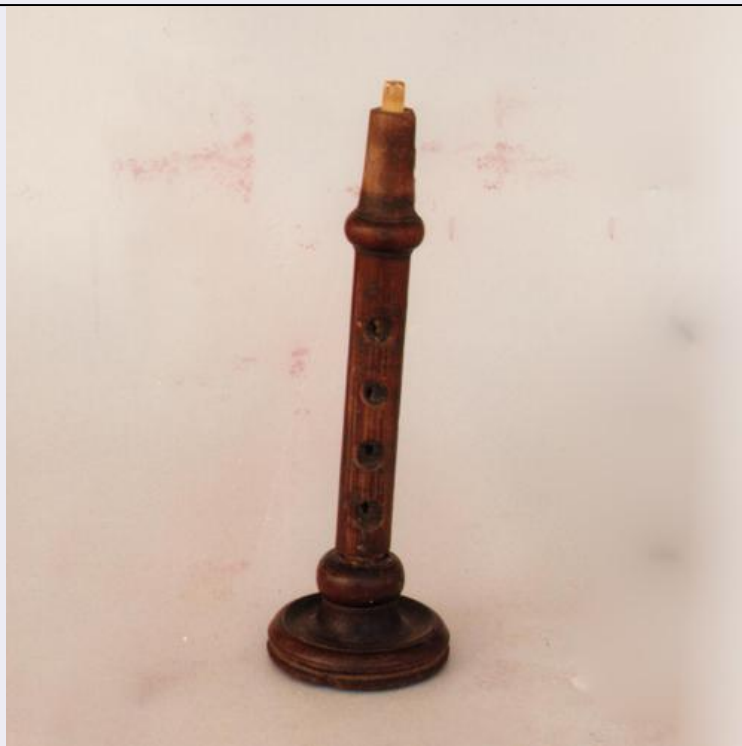


SCHEDA



CD - CODICI

TSK - Tipo di scheda BDM

LIR - Livello di ricerca C

NCT - CODICE UNIVOCO

NCTR - Codice regione 18

NCTN - Numero catalogo generale 00054503

ESC - Ente schedatore S112

ECP - Ente competente S112

LC - LOCALIZZAZIONE

PVC - LOCALIZZAZIONE GEOGRAFICO-AMMINISTRATIVA

PVCP - Provincia CS

PVCC - Comune Rende

LDC - COLLOCAZIONE SPECIFICA

LDCT - Tipologia palazzo

LDCN Museo Civico: sezione folklorica "R. Lombardi Satriani"

LDCC Palazzo Zagarese

LDCU - Denominazione dello spazio viabilistico Via R. De Bartolo

LDCM - Denominazione raccolta Museo Civico: sezione folklorica "R. Lombardi Satriani"

LDCS - Specifiche sala VIII: Vetrina

UB - UBICAZIONE

UBO - Ubicazione originaria SC

INV - INVENTARIO DI MUSEO O DI COLLEZIONE

INVN - Numero	751
INVD - Data	1995
INV - INVENTARIO DI MUSEO O DI COLLEZIONE	
INVN - Numero	1486
INVD - Data	1981 post
LA - ALTRE LOCALIZZAZIONI	
TCL - Tipo di localizzazione	di archivio
PRV - LOCALIZZAZIONE GEOGRAFICO-AMMINISTRATIVA	
PRVR - Regione	Calabria
PRVP - Provincia	CS
PRC - COLLOCAZIONE SPECIFICA DI PROVENIENZA	
PRCD	Casa privata di Russo Emilio
PRCM - Denominazione raccolta/ del raccoglitore	Cavalcanti Ottavio
OG - OGGETTO	
OGT - DEFINIZIONE DELL'OGGETTO	
OGTD - Definizione	elemento di zampogna
OGTG - Definizione della categoria generale	strumenti musicali
OGTE - Definizione della categoria specifica	aerofono
OGTT - Tipologia specifica	zampogne
OGTV - Identificazione	frammento
QNT - Quantita'	1
AU - AUTORE FABBRICAZIONE/ ESECUZIONE	
ATB - AMBITO DI PRODUZIONE	
ATBD - Denominazione	artigianato pastorale
ATBM - Motivazione	documentazione
LDF - LOCALIZZAZIONE GEOGRAFICO-AMMINISTRATIVA	
LDFR - Regione	Calabria
LDFP - Provincia	CS
DTF - CRONOLOGIA DI FABBRICAZIONE/ ESECUZIONE	
DTFZ - Datazione	sec. XX prima metà
DTFM - Motivazione della datazione	documentazione d'archivio
DTF - CRONOLOGIA DI FABBRICAZIONE/ ESECUZIONE	
DTFZ - Datazione	da 1900 a 1949
DTFM - Motivazione della datazione	documentazione d'archivio
MT - DATI TECNICI	
MTC - MATERIA E TECNICA	
MTCM - Materia	legno
MTCT - Tecnica	intaglio
MIS - MISURE	

MISU - Unita'	cm
MISL - Larghezza	7
MISN - Lunghezza	21
UT - USO	
UTF - Funzione	produrre suoni
UTM - Modalita' d'uso	al bisogno
UTO - Occasione	occasioni rituali/tempo libero
UTA - Collocazione nell'ambiente	in casa
UTN - UTENTE	
UTNM - Mestiere o professione	pastori/musici
UTNC - Categorie sociali di utenza	uomini
UTL - LOCALIZZAZIONE GEOGRAFICO-AMMINISTRATIVA	
UTLR - Regione	Calabria
UTLP - Provincia	CS
CO - CONSERVAZIONE	
STC - STATO DI CONSERVAZIONE	
STCC - Dati di conservazione	buono
DA - DATI ANALITICI	
DES - DESCRIZIONE	
DESO - Indicazioni sull'oggetto	cilindro con cinque fori tappato ad un estremo e all'altro inserito in un elemento a sezione circolare di vario diametro
NSC - Notizie storico-critiche	la zampogna è uno strumento musicale legato alla cultura pastorale ed era spesso impiegate come espressione della devozione pastorale nelle rappresentazioni del Natale. Erano spesso usate anche nei contesti musicali di festa agro-pastorali.
TU - CONDIZIONE GIURIDICA E VINCOLI	
ACQ - ACQUISIZIONE	
ACQT - Tipo di acquisizione	acquisto
ACQN - Nome	Museo Civico
CDG - CONDIZIONE GIURIDICA	
CDGG - Indicazione generica	proprietà Ente pubblico territoriale
CDGS - Indicazione specifica	Comune di Rende
CDGI - Indirizzo	Piazza Garibaldi Rende (CS)
DO - FONTI E DOCUMENTI DI RIFERIMENTO	
FTA - DOCUMENTAZIONE FOTOGRAFICA	
FTAX - Genere	specifiche allegate
FTAP - Tipo	fotografia colore
FTAN - Codice identificativo	SBAAAS CS 1027
BIB - BIBLIOGRAFIA	

BIBX - Genere	di confronto
BIBA - Autore	Ricci A./ Tucci R.
BIBD - Anno di edizione	2009
BIBH - Sigla per citazione	00000020
BIB - BIBLIOGRAFIA	
BIBX - Genere	di confronto
BIBA - Autore	Toschi P.
BIBD - Anno di edizione	1967
BIBH - Sigla per citazione	00000959
BIB - BIBLIOGRAFIA	
BIBX - Genere	di confronto
BIBA - Autore	Schneider M.
BIBD - Anno di edizione	1970
BIBH - Sigla per citazione	00000960
BIB - BIBLIOGRAFIA	
BIBX - Genere	di confronto
BIBA - Autore	Sachs C.
BIBD - Anno di edizione	1940
BIBH - Sigla per citazione	00000835
SK - RIFERIMENTO AD ALTRE SCHEDE	
RSE - ALTRE SCHEDE	
RSER - Riferimento argomento	scheda storica
RSET - Tipo di scheda	FKO
RSEC - Codice	1800054503
RSED - Data	1995
RSEN - Compilatori	Lojacono L.
RSE - ALTRE SCHEDE	
RSER - Riferimento argomento	scheda contenitore
RSET - Tipo di scheda	BDM
RSEC - Codice	1800054503
RSED - Data	2006
RSEN - Compilatori	Forieri S.
CM - COMPILAZIONE	
CMP - COMPILAZIONE	
CMPD - Data	1995
CMPN - Nome	Lojacono L.
FUR - Funzionario responsabile	Iannace R.
RVM - TRASCRIZIONE	
RVMD - Data	2006
RVMN - Nome	ARTPAST/ Forieri S.

RVM - TRASCRIZIONE**RVMD - Data** 2009**RVMN - Nome** Straface S.**AGG - AGGIORNAMENTO****AGGD - Data** 2006**AGGN - Nome** ARTPAST/ Forieri S.**AGG - AGGIORNAMENTO****AGGD - Data** 2009**AGGN - Nome** Straface S.