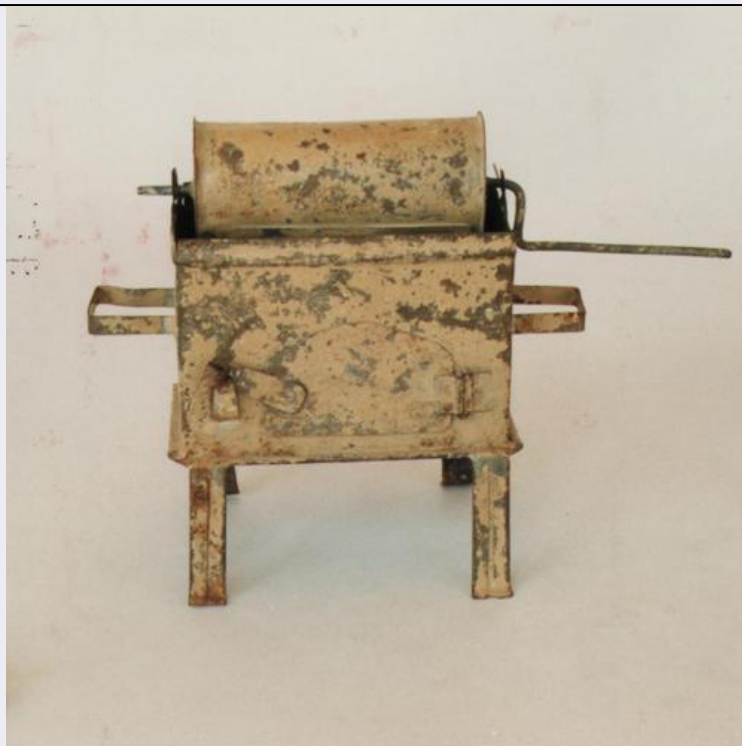


# SCHEDA



## CD - CODICI

TSK - Tipo di scheda BDM

LIR - Livello di ricerca C

### NCT - CODICE UNIVOCO

NCTR - Codice regione 18

NCTN - Numero catalogo generale 00054785

ESC - Ente schedatore S112

ECP - Ente competente S112

## LC - LOCALIZZAZIONE

### PVC - LOCALIZZAZIONE GEOGRAFICO-AMMINISTRATIVA

PVCP - Provincia CS

PVCC - Comune Rende

### LDC - COLLOCAZIONE SPECIFICA

LDCT - Tipologia palazzo

LDCN Museo Civico: sezione folklorica "R. Lombardi Satriani";

LDCC Palazzo Zagarese

LDCU - Denominazione dello spazio viabilistico Via R. De Bartolo

LDCM - Denominazione raccolta Museo Civico: sezione folklorica "R. Lombardi Satriani";

LDCS - Specifiche Sala VIII: Vetrina

## UB - UBICAZIONE

UBO - Ubicazione originaria SC

### INV - INVENTARIO DI MUSEO O DI COLLEZIONE

|   |                                |
|---|--------------------------------|
| INVN - Numero                                   | 690                            |
| INVD - Data                                     | 1995                           |
| INV - INVENTARIO DI MUSEO O DI COLLEZIONE       |                                |
| INVN - Numero                                   | 1229                           |
| INVD - Data                                     | 1981 post                      |
| LA - ALTRE LOCALIZZAZIONI                       |                                |
| TCL - Tipo di localizzazione                    | di archivio                    |
| PRV - LOCALIZZAZIONE GEOGRAFICO-AMMINISTRATIVA  |                                |
| PRVR - Regione                                  | Calabria                       |
| PRC - COLLOCAZIONE SPECIFICA DI PROVENIENZA     |                                |
| PRCD  | Casa privata di Greco Onorina  |
| PRCM - Denominazione raccolta/ del raccoglitore | Cavalcanti Ottavio             |
| OG - OGGETTO                                    |                                |
| OGT - DEFINIZIONE DELL'OGGETTO                  |                                |
| OGTD - Definizione                              | tostacaffè                     |
| OGTG - Definizione della categoria generale     | giocattoli                     |
| OGTE - Definizione della categoria specifica    | utensili domestici             |
| OGTT - Tipologia specifica                      | tostacaffè                     |
| OGTV - Identificazione                          | elemento singolo               |
| QNT - Quantita'                                 | 1                              |
| OGA - DENOMINAZIONE LOCALE DELL'OGGETTO         |                                |
| OGAG - Genere di denominazione                  | dialettale                     |
| OGAD - Denominazione                            | Spitiddru                      |
| AU - AUTORE FABBRICAZIONE/ ESECUZIONE           |                                |
| ATB - AMBITO DI PRODUZIONE                      |                                |
| ATBD - Denominazione                            | bottega calabrese              |
| ATBM - Motivazione                              | contesto                       |
| LDF - LOCALIZZAZIONE GEOGRAFICO-AMMINISTRATIVA  |                                |
| LDFR - Regione                                  | Calabria                       |
| LDFP - Provincia                                | CS                             |
| DTF - CRONOLOGIA DI FABBRICAZIONE/ ESECUZIONE   |                                |
| DTFZ - Datazione                                | sec. XIX fine - sec. XX inizio |
| DTFM - Motivazione della datazione              | documentazione                 |
| DTF - CRONOLOGIA DI FABBRICAZIONE/ ESECUZIONE   |                                |
| DTFZ - Datazione                                | da 1890 a 1910                 |
| DTFM - Motivazione della datazione              | documentazione                 |
| MT - DATI TECNICI                               |                                |
| MTC - MATERIA E TECNICA                         |                                |

|   |  |
|---|--|
| <b>MTCM - Materia</b>                                 | lamiera  |
| <b>MTCT - Tecnica</b>                                 | battitura  |
| <b>MTC - MATERIA E TECNICA</b>                        |  |
| <b>MTCM - Materia</b>                                 | vernice  |
| <b>MTCT - Tecnica</b>                                 | pittura  |
| <b>MIS - MISURE</b>                                   |  |
| <b>MISU - Unita'</b>                                  | cm   |
| <b>MISA - Altezza</b>                                 | 11   |
| <b>MISL - Larghezza</b>                               | 15   |
| <b>MISP - Profondita'</b>                             | 5.8  |
| <b>UT - USO</b>                                       |  |
| <b>UTF - Funzione</b>                                 | imitare gli adulti nell'azione di tostare caffè, orzo o altro  |
| <b>UTO - Occasione</b>                                | gioco  |
| <b>UTA - Collocazione nell'ambiente</b>               | in casa  |
| <b>UTN - UTENTE</b>                                   |  |
| <b>UTNC - Categorie sociali di utenza</b>             | bambini  |
| <b>UTL - LOCALIZZAZIONE GEOGRAFICO-AMMINISTRATIVA</b> |  |
| <b>UTLR - Regione</b>                                 | Calabria   |
| <b>UTLP - Provincia</b>                               | CS   |
| <b>CO - CONSERVAZIONE</b>                             |  |
| <b>STC - STATO DI CONSERVAZIONE</b>                   |  |
| <b>STCC - Dati di conservazione</b>                   | discreto   |
| <b>STCS - Indicazioni specifiche</b>                  | diverse svalfitture lungo tutta la superficie  |
| <b>DA - DATI ANALITICI</b>                            |  |
| <b>DES - DESCRIZIONE</b>                              |  |
| <b>DESO - Indicazioni sull'oggetto</b>                | cassetta con manici e sportello sulla quale poggia un cilindo cavo che ruota azionato da una manovella |
| <b>TU - CONDIZIONE GIURIDICA E VINCOLI</b>            |  |
| <b>ACQ - ACQUISIZIONE</b>                             |  |
| <b>ACQT - Tipo di acquisizione</b>                    | donazione  |
| <b>ACQN - Nome</b>                                    | Museo Civico   |
| <b>CDG - CONDIZIONE GIURIDICA</b>                     |  |
| <b>CDGG - Indicazione generica</b>                    | proprietà Ente pubblico territoriale   |
| <b>CDGS - Indicazione specifica</b>                   | Comune di Rende  |
| <b>CDGI - Indirizzo</b>                               | Piazza Garibaldi Rende (CS)  |
| <b>DO - FONTI E DOCUMENTI DI RIFERIMENTO</b>          |  |
| <b>FTA - DOCUMENTAZIONE FOTOGRAFICA</b>               |  |
| <b>FTAX - Genere</b>                                  | specifiche allegate  |

|   |                     |
|---|---------------------|
| <b>FTAP - Tipo</b>                      | fotografia colore   |
| <b>FTAN - Codice identificativo</b>     | SBAAAS CS 1309      |
| <b>BIB - BIBLIOGRAFIA</b>               |                     |
| <b>BIBX - Genere</b>                    | di confronto        |
| <b>BIBA - Autore</b>                    | Scheuermeier P.     |
| <b>BIBD - Anno di edizione</b>          | 1980                |
| <b>BIBH - Sigla per citazione</b>       | 00000696            |
| <b>SK - RIFERIMENTO AD ALTRE SCHEDE</b> |                     |
| <b>RSE - ALTRE SCHEDE</b>               |                     |
| <b>RSER - Riferimento argomento</b>     | scheda storica      |
| <b>RSET - Tipo di scheda</b>            | FKO                 |
| <b>RSEC - Codice</b>                    | 1800054785          |
| <b>RSED - Data</b>                      | 1995                |
| <b>RSEN - Compilatori</b>               | Lojacono L.         |
| <b>RSE - ALTRE SCHEDE</b>               |                     |
| <b>RSER - Riferimento argomento</b>     | scheda contenitore  |
| <b>RSET - Tipo di scheda</b>            | BDM                 |
| <b>RSEC - Codice</b>                    | 1800054785          |
| <b>RSED - Data</b>                      | 2006                |
| <b>RSEN - Compilatori</b>               | Forieri S.          |
| <b>CM - COMPILAZIONE</b>                |                     |
| <b>CMP - COMPILAZIONE</b>               |                     |
| <b>CMPD - Data</b>                      | 1995                |
| <b>CMPN - Nome</b>                      | Lojacono L.         |
| <b>FUR - Funzionario responsabile</b>   | Iannace R.          |
| <b>RVM - TRASCRIZIONE</b>               |                     |
| <b>RVMD - Data</b>                      | 2006                |
| <b>RVMN - Nome</b>                      | ARTPAST/ Forieri S. |
| <b>RVM - TRASCRIZIONE</b>               |                     |
| <b>RVMD - Data</b>                      | 2009                |
| <b>RVMN - Nome</b>                      | Straface S.         |
| <b>AGG - AGGIORNAMENTO</b>              |                     |
| <b>AGGD - Data</b>                      | 2006                |
| <b>AGGN - Nome</b>                      | ARTPAST/ Forieri S. |
| <b>AGG - AGGIORNAMENTO</b>              |                     |
| <b>AGGD - Data</b>                      | 2009                |
| <b>AGGN - Nome</b>                      | Straface S.         |