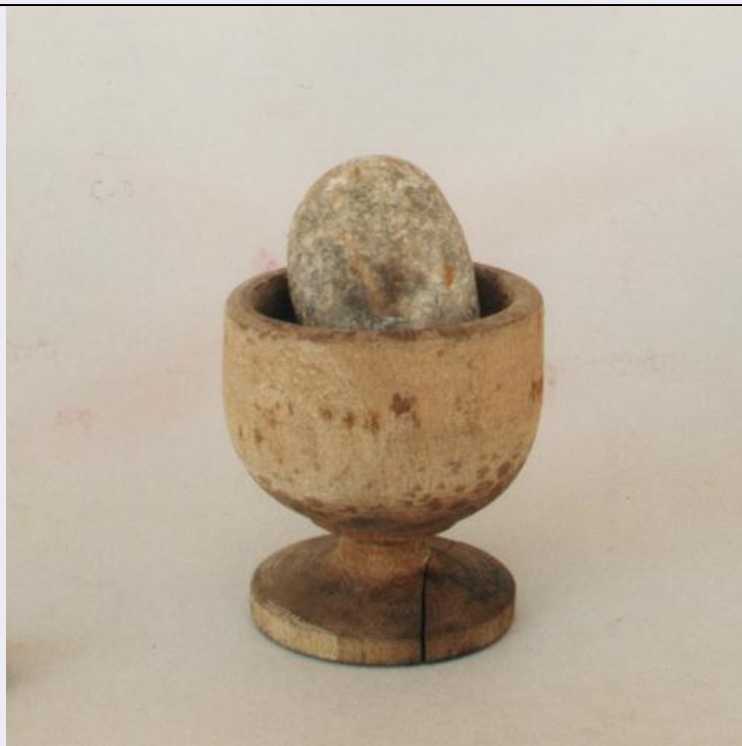


SCHEDA



CD - CODICI

TSK - Tipo di scheda BDM

LIR - Livello di ricerca C

NCT - CODICE UNIVOCO

NCTR - Codice regione 18

NCTN - Numero catalogo generale 00054788

ESC - Ente schedatore S112

ECP - Ente competente S112

LC - LOCALIZZAZIONE

PVC - LOCALIZZAZIONE GEOGRAFICO-AMMINISTRATIVA

PVCP - Provincia CS

PVCC - Comune Rende

LDC - COLLOCAZIONE SPECIFICA

LDCT - Tipologia palazzo

LDCN Museo Civico: sezione folklorica "R. Lombardi Satriani";

LDCC Palazzo Zagarese

LDCU - Denominazione dello spazio viabilistico Via R. De Bartolo

LDCM - Denominazione raccolta Museo Civico: sezione folklorica "R. Lombardi Satriani";

LDCS - Specifiche Sala VIII: Vetrina

UB - UBICAZIONE

UBO - Ubicazione originaria SC

INV - INVENTARIO DI MUSEO O DI COLLEZIONE

INVN - Numero	693
INVD - Data	1995
INV - INVENTARIO DI MUSEO O DI COLLEZIONE	
INVN - Numero	1551
INVD - Data	1981 post
LA - ALTRE LOCALIZZAZIONI	
TCL - Tipo di localizzazione	di archivio
PRV - LOCALIZZAZIONE GEOGRAFICO-AMMINISTRATIVA	
PRVR - Regione	Calabria
PRVP - Provincia	CS
PRVC - Comune	Rende
PRC - COLLOCAZIONE SPECIFICA DI PROVENIENZA	
PRCD	Casa privata di Capizzano Erminia
PRCM - Denominazione raccolta/ del raccoglitore	Cavalcanti Ottavio
OG - OGGETTO	
OGT - DEFINIZIONE DELL'OGGETTO	
OGTD - Definizione	mortaio e pestello
OGTG - Definizione della categoria generale	giocattoli
OGTE - Definizione della categoria specifica	utensili domestici
OGTT - Tipologia specifica	mortai
OGTV - Identificazione	elemento singolo
QNT - Quantita'	1
AU - AUTORE FABBRICAZIONE/ ESECUZIONE	
ATB - AMBITO DI PRODUZIONE	
ATBD - Denominazione	artigianato contadino
ATBM - Motivazione	documentazione
LDF - LOCALIZZAZIONE GEOGRAFICO-AMMINISTRATIVA	
LDFR - Regione	Calabria
LDFP - Provincia	CS
DTF - CRONOLOGIA DI FABBRICAZIONE/ ESECUZIONE	
DTFZ - Datazione	sec. XX prima metà
DTFM - Motivazione della datazione	documentazione
DTF - CRONOLOGIA DI FABBRICAZIONE/ ESECUZIONE	
DTFZ - Datazione	da 1900 a 1949
DTFM - Motivazione della datazione	documentazione
MT - DATI TECNICI	
MTC - MATERIA E TECNICA	
MTCM - Materia	pietra
MTCT - Tecnica	spaccatura

MTC - MATERIA E TECNICA	
MTCM - Materia	legno
MTCT - Tecnica	intaglio
MIS - MISURE	
MISU - Unita'	cm
MISL - Larghezza	6.1
MISN - Lunghezza	5.5
MISV - Varie	pestello: Lunghezza 5.7; Larghezza 3.2
UT - USO	
UTF - Funzione	imitare gli adulti nell'azione del pestare, ridurre in polvere e mescolare sale, pepe o altre sostanze solide
UTO - Occasione	gioco
UTA - Collocazione nell'ambiente	in casa
UTN - UTENTE	
UTNC - Categorie sociali di utenza	bambine
UTL - LOCALIZZAZIONE GEOGRAFICO-AMMINISTRATIVA	
UTLR - Regione	Calabria
UTLP - Provincia	CS
CO - CONSERVAZIONE	
STC - STATO DI CONSERVAZIONE	
STCC - Dati di conservazione	discreto
STCS - Indicazioni specifiche	rottura del piede del mortaio
DA - DATI ANALITICI	
DES - DESCRIZIONE	
DESO - Indicazioni sull'oggetto	recipiente in legno con piede allargato e pestello in pietra
TU - CONDIZIONE GIURIDICA E VINCOLI	
ACQ - ACQUISIZIONE	
ACQT - Tipo di acquisizione	donazione
ACQN - Nome	Museo Civico
CDG - CONDIZIONE GIURIDICA	
CDGG - Indicazione generica	proprietà Ente pubblico territoriale
CDGS - Indicazione specifica	Comune di Rende
CDGI - Indirizzo	Piazza Garibaldi Rende (CS)
DO - FONTI E DOCUMENTI DI RIFERIMENTO	
FTA - DOCUMENTAZIONE FOTOGRAFICA	
FTAX - Genere	specifiche allegate
FTAP - Tipo	fotografia colore

FTAN - Codice identificativo	SBAAAS CS 1312
BIB - BIBLIOGRAFIA	
BIBX - Genere	di confronto
BIBA - Autore	Scheuermeier P.
BIBD - Anno di edizione	1980
BIBH - Sigla per citazione	00000696
SK - RIFERIMENTO AD ALTRE SCHEDE	
RSE - ALTRE SCHEDE	
RSER - Riferimento argomento	scheda storica
RSET - Tipo di scheda	FKO
RSEC - Codice	1800054788
RSED - Data	1995
RSEN - Compilatori	Lojacono L.
RSE - ALTRE SCHEDE	
RSER - Riferimento argomento	scheda contenitore
RSET - Tipo di scheda	BDM
RSEC - Codice	1800054788
RSED - Data	2006
RSEN - Compilatori	Forieri S.
CM - COMPILAZIONE	
CMP - COMPILAZIONE	
CMPD - Data	1995
CMPN - Nome	Lojacono L.
FUR - Funzionario responsabile	Iannace R.
RVM - TRASCRIZIONE	
RVMD - Data	2006
RVMN - Nome	ARTPAST/ Forieri S.
RVM - TRASCRIZIONE	
RVMD - Data	2009
RVMN - Nome	Straface S.
AGG - AGGIORNAMENTO	
AGGD - Data	2006
AGGN - Nome	ARTPAST/ Forieri S.
AGG - AGGIORNAMENTO	
AGGD - Data	2009
AGGN - Nome	Straface S.