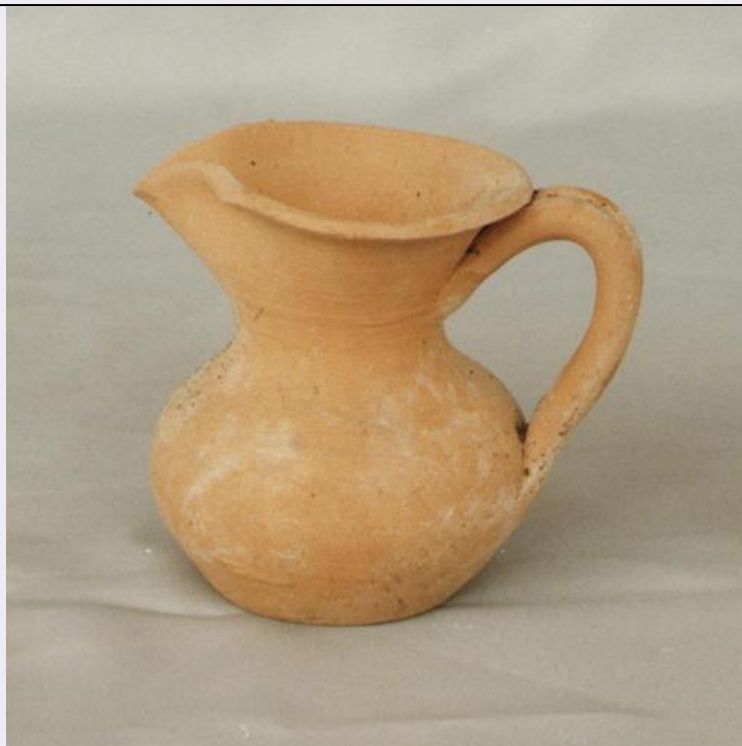


SCHEDA



CD - CODICI

TSK - Tipo di scheda BDM

LIR - Livello di ricerca P

NCT - CODICE UNIVOCO

NCTR - Codice regione 18

NCTN - Numero catalogo generale 00056526

ESC - Ente schedatore S112

ECP - Ente competente S112

LC - LOCALIZZAZIONE

PVC - LOCALIZZAZIONE GEOGRAFICO-AMMINISTRATIVA

PVCP - Provincia CS

PVCC - Comune Rende

LDC - COLLOCAZIONE SPECIFICA

LDCT - Tipologia palazzo

LDCN Museo Civico: sezione folklorica "R. Lombardi Satriani"

LDCC Palazzo Zagarese

LDCU - Denominazione dello spazio viabilistico Via R. De Bartolo

LDCM - Denominazione raccolta Museo Civico: sezione folklorica "R. Lombardi Satriani"

LDCS - Specifiche Deposito

UB - UBICAZIONE

UBO - Ubicazione originaria SC

INV - INVENTARIO DI MUSEO O DI COLLEZIONE

INVN - Numero	832
INVD - Data	1995
INV - INVENTARIO DI MUSEO O DI COLLEZIONE	
INVN - Numero	237
INVD - Data	1981 post
LA - ALTRE LOCALIZZAZIONI	
TCL - Tipo di localizzazione	di archivio
PRV - LOCALIZZAZIONE GEOGRAFICO-AMMINISTRATIVA	
PRVR - Regione	Calabria
PRVP - Provincia	CS
PRVC - Comune	Santa Caterina Albanese
PRVF - Frazione	Ioggi
PRC - COLLOCAZIONE SPECIFICA DI PROVENIENZA	
PRCD	Casa privata di Nicoletti Virginia
PRCM - Denominazione raccolta/ del raccoglitore	Cavalcanti Ottavio
OG - OGGETTO	
OGT - DEFINIZIONE DELL'OGGETTO	
OGTD - Definizione	brocca
OGTG - Definizione della categoria generale	giocattoli
OGTE - Definizione della categoria specifica	vasellame domestico
OGTT - Tipologia specifica	brocche
OGTV - Identificazione	elemento singolo
QNT - Quantita'	1
AU - AUTORE FABBRICAZIONE/ ESECUZIONE	
ATB - AMBITO DI PRODUZIONE	
ATBD - Denominazione	bottega calabrese
ATBM - Motivazione	documentazione
LDF - LOCALIZZAZIONE GEOGRAFICO-AMMINISTRATIVA	
LDFR - Regione	Calabria
LDFP - Provincia	CS
LDFC - Comune	Santa Caterina Albanese
DTF - CRONOLOGIA DI FABBRICAZIONE/ ESECUZIONE	
DTFZ - Datazione	sec. XX prima metà
DTFM - Motivazione della datazione	documentazione
DTF - CRONOLOGIA DI FABBRICAZIONE/ ESECUZIONE	
DTFZ - Datazione	da 1900 a 1949
DTFM - Motivazione della datazione	documentazione
MT - DATI TECNICI	
MTC - MATERIA E TECNICA	

MTCM - Materia	terracotta acroma
MTCT - Tecnica	modellatura a stampo e a mano
MIS - MISURE	
MISU - Unita'	cm
MISA - Altezza	6.5
MISL - Larghezza	8
UT - USO	
UTF - Funzione	imitare gli adulti nell'azione di contenere e versare liquidi
UTO - Occasione	gioco
UTA - Collocazione nell'ambiente	in casa
UTN - UTENTE	
UTNC - Categorie sociali di utenza	bambini
UTL - LOCALIZZAZIONE GEOGRAFICO-AMMINISTRATIVA	
UTLR - Regione	Calabria
UTLP - Provincia	CS
UTLC - Comune	Santa Caterina Albanese
UTLF - Frazione	Ioggi
CO - CONSERVAZIONE	
STC - STATO DI CONSERVAZIONE	
STCC - Dati di conservazione	buono
DA - DATI ANALITICI	
DES - DESCRIZIONE	
DESO - Indicazioni sull'oggetto	vaso con corpo globulare, orlo allargato, munito di beccuccio e ansa verticale a nastro
TU - CONDIZIONE GIURIDICA E VINCOLI	
CDG - CONDIZIONE GIURIDICA	
CDGG - Indicazione generica	proprietà Ente pubblico territoriale
CDGS - Indicazione specifica	Comune di Rende
CDGI - Indirizzo	Piazza Garibaldi Rende (CS)
DO - FONTI E DOCUMENTI DI RIFERIMENTO	
FTA - DOCUMENTAZIONE FOTOGRAFICA	
FTAX - Genere	specifiche allegate
FTAP - Tipo	fotografia colore
FTAN - Codice identificativo	SBAAAS CS 3115
BIB - BIBLIOGRAFIA	
BIBX - Genere	di confronto
BIBA - Autore	Toschi P.
BIBD - Anno di edizione	1959
BIBH - Sigla per citazione	00000695

BIB - BIBLIOGRAFIA

BIBX - Genere	di confronto
BIBA - Autore	Donatone G.
BIBD - Anno di edizione	1968
BIBH - Sigla per citazione	00000779

BIB - BIBLIOGRAFIA

BIBX - Genere	di confronto
BIBA - Autore	Donatone G.
BIBD - Anno di edizione	1983
BIBH - Sigla per citazione	00000780

BIB - BIBLIOGRAFIA

BIBX - Genere	di confronto
BIBA - Autore	Tortolani G.
BIBD - Anno di edizione	1976
BIBH - Sigla per citazione	00000785

BIB - BIBLIOGRAFIA

BIBX - Genere	di confronto
BIBA - Autore	Lombardi Satriani L. M./ Rossi A.
BIBD - Anno di edizione	1973
BIBH - Sigla per citazione	00000996

SK - RIFERIMENTO AD ALTRE SCHEDE**RSE - ALTRE SCHEDE**

RSER - Riferimento argomento	scheda storica
RSET - Tipo di scheda	FKO
RSEC - Codice	1800056526
RSED - Data	1995
RSEN - Compilatori	Lojacono L.

RSE - ALTRE SCHEDE

RSER - Riferimento argomento	scheda contenitore
RSET - Tipo di scheda	BDM
RSEC - Codice	1800056526
RSED - Data	2006
RSEN - Compilatori	Forieri S.

CM - COMPILAZIONE**CMP - COMPILAZIONE**

CMPD - Data	1995
CMPN - Nome	Lojacono L.
FUR - Funzionario responsabile	Iannace R.

RVM - TRASCRIZIONE

RVMD - Data	2006
--------------------	------

RVMN - Nome	ARTPAST/ Forieri S.
RVM - TRASCRIZIONE	
RVMD - Data	2009
RVMN - Nome	Straface S.
AGG - AGGIORNAMENTO	
AGGD - Data	2006
AGGN - Nome	ARTPAST/ Forieri S.
AGG - AGGIORNAMENTO	
AGGD - Data	2009
AGGN - Nome	Straface S.