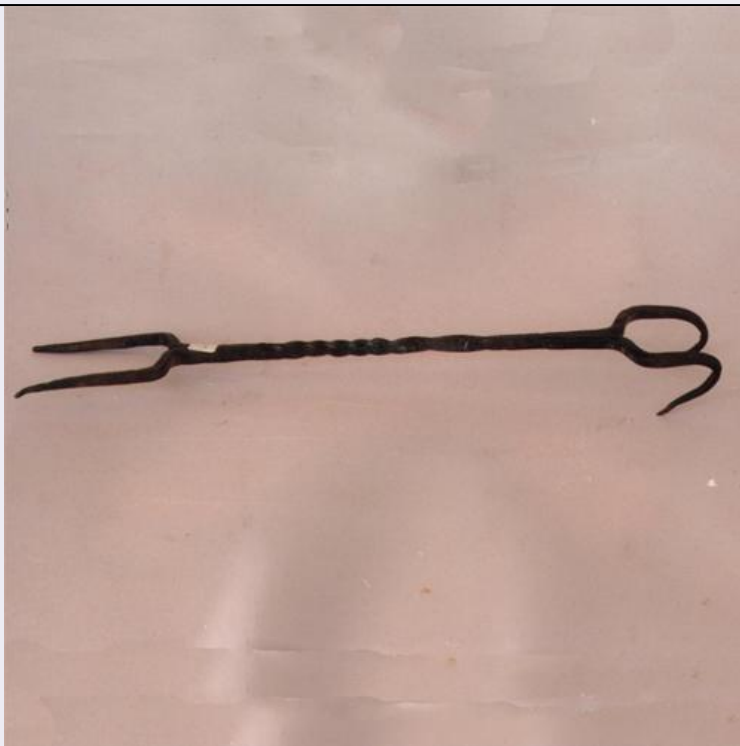


SCHEDA



CD - CODICI

TSK - Tipo di scheda BDM

LIR - Livello di ricerca P

NCT - CODICE UNIVOCO

NCTR - Codice regione 18

NCTN - Numero catalogo generale 00053994

ESC - Ente schedatore S112

ECP - Ente competente S112

LC - LOCALIZZAZIONE

PVC - LOCALIZZAZIONE GEOGRAFICO-AMMINISTRATIVA

PVCP - Provincia CS

PVCC - Comune Rende

LDC - COLLOCAZIONE SPECIFICA

LDCT - Tipologia palazzo

LDCN Museo Civico: sezione folklorica "R. Lombardi Satriani"

LDCC Palazzo Zagarese

LDCU - Denominazione dello spazio viabilistico Via R. De Bartolo

LDCM - Denominazione raccolta Museo Civico: sezione folklorica "R. Lombardi Satriani"

LDCS - Specifiche Sala VIII: vetrina

UB - UBICAZIONE

UBO - Ubicazione originaria SC

INV - INVENTARIO DI MUSEO O DI COLLEZIONE

INVN - Numero	79
INVD - Data	1995
INV - INVENTARIO DI MUSEO O DI COLLEZIONE	
INVN - Numero	891
INVD - Data	1981 post
LA - ALTRE LOCALIZZAZIONI	
TCL - Tipo di localizzazione	di archivio
PRV - LOCALIZZAZIONE GEOGRAFICO-AMMINISTRATIVA	
PRVR - Regione	Calabria
PRVP - Provincia	CS
PRVC - Comune	Rende
PRC - COLLOCAZIONE SPECIFICA DI PROVENIENZA	
PRCD	Casa privata di Capizzano Erminia
PRCM - Denominazione raccolta/ del raccoglitore	Cavalcanti Ottavio
OG - OGGETTO	
OGT - DEFINIZIONE DELL'OGGETTO	
OGTD - Definizione	spiedo a forchetta
OGTG - Definizione della categoria generale	utensili domestici
OGTE - Definizione della categoria specifica	utensili da cucina
OGTT - Tipologia specifica	spiedi
OGTV - Identificazione	elemento singolo
QNT - Quantita'	1
OGA - DENOMINAZIONE LOCALE DELL'OGGETTO	
OGAG - Genere di denominazione	dialettale
OGAD - Denominazione	Spitu
AU - AUTORE FABBRICAZIONE/ ESECUZIONE	
ATB - AMBITO DI PRODUZIONE	
ATBD - Denominazione	artigianato contadino
ATBM - Motivazione	documentazione
LDF - LOCALIZZAZIONE GEOGRAFICO-AMMINISTRATIVA	
LDFR - Regione	Calabria
LDFP - Provincia	CS
DTF - CRONOLOGIA DI FABBRICAZIONE/ ESECUZIONE	
DTFZ - Datazione	sec. XIX fine - sec. XX inizio
DTFM - Motivazione della datazione	documentazione
DTF - CRONOLOGIA DI FABBRICAZIONE/ ESECUZIONE	
DTFZ - Datazione	da 1890 a 1910
DTFM - Motivazione della datazione	documentazione

MT - DATI TECNICI**MTC - MATERIA E TECNICA**

MTCM - Materia	ferro
MTCT - Tecnica	battitura/verniciatura

MIS - MISURE

MISU - Unita'	cm
MISL - Larghezza	5.3
MISN - Lunghezza	30.6

UT - USO

UTF - Funzione	infilzare carne, pesce o verdure
UTO - Occasione	cottura di cibi sulla brace
UTA - Collocazione nell'ambiente	in cucina
UTN - UTENTE	

UTNM - Mestiere o professione	contadini
UTNC - Categorie sociali di utenza	uomini/donne

UTL - LOCALIZZAZIONE GEOGRAFICO-AMMINISTRATIVA

UTLR - Regione	Calabria
UTLP - Provincia	CS

CO - CONSERVAZIONE**STC - STATO DI CONSERVAZIONE**

STCC - Dati di conservazione	mediocre
STCS - Indicazioni specifiche	ruggine

DA - DATI ANALITICI**DES - DESCRIZIONE**

DESO - Indicazioni sull'oggetto	forchettone a due denti con impugnatura a torciglione e terminazione a doppio gancio
--	--

TU - CONDIZIONE GIURIDICA E VINCOLI**ACQ - ACQUISIZIONE**

ACQT - Tipo di acquisizione	donazione
ACQN - Nome	Museo Civico

CDG - CONDIZIONE GIURIDICA

CDGG - Indicazione generica	proprietà Ente pubblico territoriale
CDGS - Indicazione specifica	Comune di Rende
CDGI - Indirizzo	Piazza Garibaldi Rende (CS)

DO - FONTI E DOCUMENTI DI RIFERIMENTO**FTA - DOCUMENTAZIONE FOTOGRAFICA**

FTAX - Genere	specifiche allegate
----------------------	---------------------

FTAP - Tipo	fotografia colore
FTAN - Codice identificativo	SBAAAS CS 515
SK - RIFERIMENTO AD ALTRE SCHEDE	
RSE - ALTRE SCHEDE	
RSER - Riferimento argomento	scheda contenitore
RSET - Tipo di scheda	BDM
RSEC - Codice	1800053994
RSED - Data	2006
RSEN - Compilatori	Andreacchio S.
RSE - ALTRE SCHEDE	
RSER - Riferimento argomento	scheda storica
RSET - Tipo di scheda	FKO
RSEC - Codice	1800053994
RSED - Data	1995
RSEN - Compilatori	Lojacono L.
CM - COMPILAZIONE	
CMP - COMPILAZIONE	
CMPD - Data	1995
CMPN - Nome	Lojacono L.
FUR - Funzionario responsabile	Iannace R.
RVM - TRASCRIZIONE	
RVMD - Data	2006
RVMN - Nome	ARTPAST/ Andreacchio S.
RVM - TRASCRIZIONE	
RVMD - Data	2009
RVMN - Nome	Straface S.
AGG - AGGIORNAMENTO	
AGGD - Data	2006
AGGN - Nome	ARTPAST/ Andreacchio S.
AGG - AGGIORNAMENTO	
AGGD - Data	2009
AGGN - Nome	Straface S.