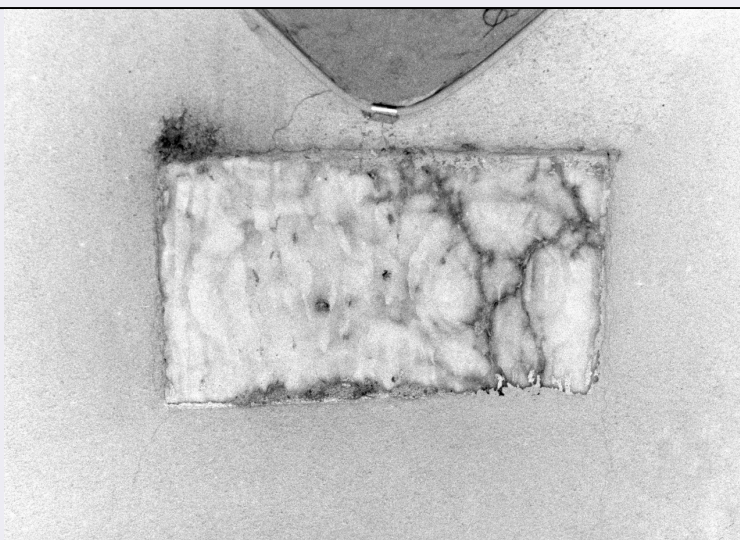


SCHEDA



CD - CODICI

TSK - Tipo di scheda BDM

LIR - Livello di ricerca P

NCT - CODICE UNIVOCO

NCTR - Codice regione 18

NCTN - Numero catalogo generale 00054115

ESC - Ente schedatore S112

ECP - Ente competente S112

LC - LOCALIZZAZIONE

PVC - LOCALIZZAZIONE GEOGRAFICO-AMMINISTRATIVA

PVCP - Provincia CS

PVCC - Comune Rende

LDC - COLLOCAZIONE SPECIFICA

LDCT - Tipologia palazzo

LDCN Museo Civico: sezione folklorica "R. Lombardi Satriani";

LDCC Palazzo Zagarese

LDCU - Denominazione dello spazio viabilistico Via R. De Bartolo

LDCM - Denominazione raccolta Museo Civico: sezione folklorica "R. Lombardi Satriani";

LDCS - Specifiche Sala IV

UB - UBICAZIONE

UBO - Ubicazione originaria SC

INV - INVENTARIO DI MUSEO O DI COLLEZIONE

INVN - Numero 161

INVD - Data 1995

INV - INVENTARIO DI MUSEO O DI COLLEZIONE

INVN - Numero 230

INVD - Data 1981 post

LA - ALTRE LOCALIZZAZIONI

TCL - Tipo di localizzazione	di archivio
-------------------------------------	-------------

PRV - LOCALIZZAZIONE GEOGRAFICO-AMMINISTRATIVA

PRVR - Regione	Calabria
-----------------------	----------

PRVP - Provincia	CS
-------------------------	----

PRVC - Comune	Diamante
----------------------	----------

PRC - COLLOCAZIONE SPECIFICA DI PROVENIENZA

PRCD	Casa privata di de Lio
-------------	------------------------

PRCM - Denominazione raccolta/ del raccoglitore	Cavalcanti Ottavio
--	--------------------

OG - OGGETTO**OGT - DEFINIZIONE DELL'OGGETTO**

OGTD - Definizione	grattugia
---------------------------	-----------

OGTG - Definizione della categoria generale	utensili domestici
--	--------------------

OGTE - Definizione della categoria specifica	utensili da cucina
---	--------------------

OGTT - Tipologia specifica	grattugie
-----------------------------------	-----------

OGTV - Identificazione	elemento d'insieme
-------------------------------	--------------------

QNT - Quantita'	1
------------------------	---

AU - AUTORE FABBRICAZIONE/ ESECUZIONE**ATB - AMBITO DI PRODUZIONE**

ATBD - Denominazione	artigianato contadino
-----------------------------	-----------------------

ATBM - Motivazione	documentazione
---------------------------	----------------

LDF - LOCALIZZAZIONE GEOGRAFICO-AMMINISTRATIVA

LDFR - Regione	Calabria
-----------------------	----------

LD FP - Provincia	CS
--------------------------	----

DTF - CRONOLOGIA DI FABBRICAZIONE/ ESECUZIONE

DTFZ - Datazione	sec. XX prima metà
-------------------------	--------------------

DTFM - Motivazione della datazione	documentazione
---	----------------

DTF - CRONOLOGIA DI FABBRICAZIONE/ ESECUZIONE

DTFZ - Datazione	da 1900 a 1949
-------------------------	----------------

DTFM - Motivazione della datazione	documentazione
---	----------------

MT - DATI TECNICI**MTC - MATERIA E TECNICA**

MTCM - Materia	legno
-----------------------	-------

MTCT - Tecnica	incisione
-----------------------	-----------

MTC - MATERIA E TECNICA

MTCM - Materia	lamiera di ferro
-----------------------	------------------

MTCT - Tecnica	zincatura/traforo
-----------------------	-------------------

MIS - MISURE

MISU - Unita'	cm
----------------------	----

MISA - Altezza	30.5
MISL - Larghezza	21.2
MISN - Lunghezza	44.5
UT - USO	
UTF - Funzione	grattare formaggio, pane secco o altro
UTM - Modalita' d'uso	si appoggiano le sostanze da grattare sulla grattugia e, facendo pressione, si gira la manovella per far defluire le sostanze nel cassetto inferiore.
UTO - Occasione	preparazione dei pasti e durante i pasti
UTA - Collocazione nell'ambiente	in cucina
UTN - UTENTE	
UTNM - Mestiere o professione	casalinghe/contadine
UTNC - Categorie sociali di utenza	donne
UTL - LOCALIZZAZIONE GEOGRAFICO-AMMINISTRATIVA	
UTLR - Regione	Calabria
UTLP - Provincia	CS
UTLC - Comune	Diamante
CO - CONSERVAZIONE	
STC - STATO DI CONSERVAZIONE	
STCC - Dati di conservazione	buono
STCS - Indicazioni specifiche	lesioni
DA - DATI ANALITICI	
DES - DESCRIZIONE	
DESO - Indicazioni sull'oggetto	cassetta lignea aperta su un lato, al cui coperchio è fissato un foglio di lamiera bucherellato e chiuso a cilindro fatto ruotare da una manovella
TU - CONDIZIONE GIURIDICA E VINCOLI	
ACQ - ACQUISIZIONE	
ACQT - Tipo di acquisizione	acquisto
ACQN - Nome	Museo Civico
CDG - CONDIZIONE GIURIDICA	
CDGG - Indicazione generica	proprietà Ente pubblico territoriale
CDGS - Indicazione specifica	Comune di Rende
CDGI - Indirizzo	Piazza Garibaldi Rende (CS)
DO - FONTI E DOCUMENTI DI RIFERIMENTO	
FTA - DOCUMENTAZIONE FOTOGRAFICA	
FTAX - Genere	specifiche allegate
FTAP - Tipo	fotografia colore
FTAN - Codice identificativo	SBAAAS CS 640

BIB - BIBLIOGRAFIA

BIBX - Genere	di confronto
BIBA - Autore	Toschi P.
BIBD - Anno di edizione	1959
BIBH - Sigla per citazione	00000695

SK - RIFERIMENTO AD ALTRE SCHEDE**RSE - ALTRE SCHEDE**

RSER - Riferimento argomento	scheda contenitore
RSET - Tipo di scheda	BDM
RSEC - Codice	1800054115
RSED - Data	2006
RSEN - Compilatori	Forieri S.

RSE - ALTRE SCHEDE

RSER - Riferimento argomento	scheda storica
RSET - Tipo di scheda	FKO
RSEC - Codice	1800054115
RSED - Data	1995
RSEN - Compilatori	Lojacono L.

CM - COMPILAZIONE**CMP - COMPILAZIONE**

CMPD - Data	1995
CMPN - Nome	Lojacono L.

FUR - Funzionario responsabile	Iannace R.
---------------------------------------	------------

RVM - TRASCRIZIONE

RVMD - Data	2006
RVMN - Nome	ARTPAST/ Forieri S.

RVM - TRASCRIZIONE

RVMD - Data	2009
RVMN - Nome	Straface S.

AGG - AGGIORNAMENTO

AGGD - Data	2006
AGGN - Nome	ARTPAST/ Forieri S.

AGG - AGGIORNAMENTO

AGGD - Data	2009
AGGN - Nome	Straface S.