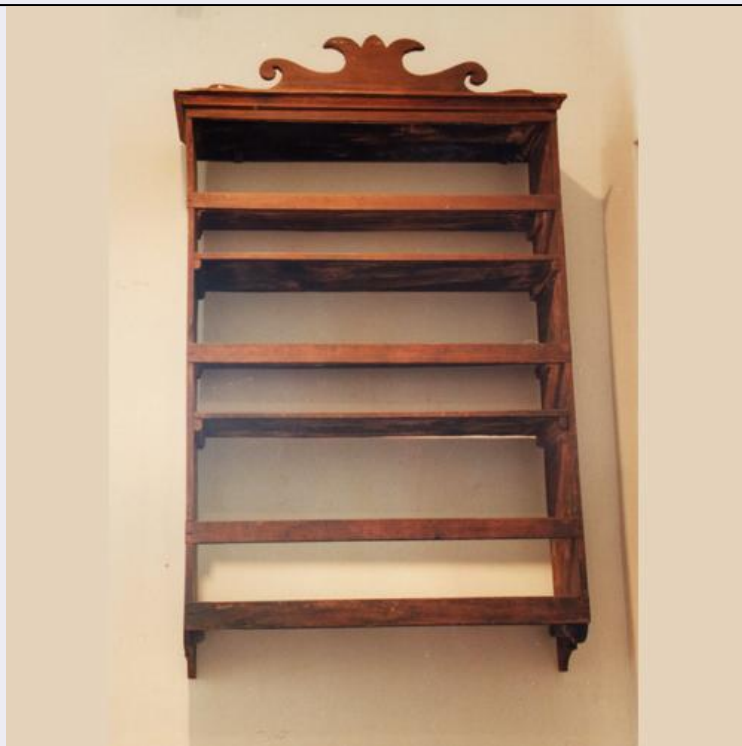


# SCHEDA



## CD - CODICI

TSK - Tipo di scheda BDM

LIR - Livello di ricerca P

### NCT - CODICE UNIVOCO

NCTR - Codice regione 18

NCTN - Numero catalogo generale 00054277

ESC - Ente schedatore S112

ECP - Ente competente S112

## LC - LOCALIZZAZIONE

### PVC - LOCALIZZAZIONE GEOGRAFICO-AMMINISTRATIVA

PVCP - Provincia CS

PVCC - Comune Rende

### LDC - COLLOCAZIONE SPECIFICA

LDCT - Tipologia palazzo

LDCN Museo Civico: sezione folklorica "R. Lombardi Satriani"

LDCC Palazzo Zagarese

LDCU - Denominazione dello spazio viabilistico Via R. De Bartolo

LDCM - Denominazione raccolta Museo Civico: sezione folklorica "R. Lombardi Satriani"

LDCS - Specifiche Sala VI

## UB - UBICAZIONE

UBO - Ubicazione originaria SC

### INV - INVENTARIO DI MUSEO O DI COLLEZIONE

<b>INVN - Numero</b>	298
<b>INVD - Data</b>	1995
<b>INV - INVENTARIO DI MUSEO O DI COLLEZIONE</b>	
<b>INVN - Numero</b>	947
<b>INVD - Data</b>	1981 post
<b>LA - ALTRE LOCALIZZAZIONI</b>	
<b>TCL - Tipo di localizzazione</b>	di archivio
<b>PRV - LOCALIZZAZIONE GEOGRAFICO-AMMINISTRATIVA</b>	
<b>PRVR - Regione</b>	Calabria
<b>PRVP - Provincia</b>	CS
<b>PRVC - Comune</b>	Rende
<b>PRC - COLLOCAZIONE SPECIFICA DI PROVENIENZA</b>	
<b>PRCD</b>	Casa privata di Guido Giuseppina
<b>PRCM - Denominazione raccolta/ del raccoglitore</b>	Cavalcanti Ottavio
<b>OG - OGGETTO</b>	
<b>OGT - DEFINIZIONE DELL'OGGETTO</b>	
<b>OGTD - Definizione</b>	piattaia
<b>OGTG - Definizione della categoria generale</b>	utensili domestici
<b>OGTE - Definizione della categoria specifica</b>	mobilia
<b>OGTT - Tipologia specifica</b>	piattaie
<b>OGTV - Identificazione</b>	elemento singolo
<b>QNT - Quantita'</b>	1
<b>OGA - DENOMINAZIONE LOCALE DELL'OGGETTO</b>	
<b>OGAG - Genere di denominazione</b>	dialettale
<b>OGAD - Denominazione</b>	Piattara
<b>AU - AUTORE FABBRICAZIONE/ ESECUZIONE</b>	
<b>ATB - AMBITO DI PRODUZIONE</b>	
<b>ATBD - Denominazione</b>	artigianato contadino
<b>ATBM - Motivazione</b>	contesto
<b>LDF - LOCALIZZAZIONE GEOGRAFICO-AMMINISTRATIVA</b>	
<b>LDFR - Regione</b>	Calabria
<b>LDFP - Provincia</b>	CS
<b>DTF - CRONOLOGIA DI FABBRICAZIONE/ ESECUZIONE</b>	
<b>DTFZ - Datazione</b>	sec. XX prima metà
<b>DTFM - Motivazione della datazione</b>	documentazione
<b>DTF - CRONOLOGIA DI FABBRICAZIONE/ ESECUZIONE</b>	
<b>DTFZ - Datazione</b>	da 1900 a 1949
<b>DTFM - Motivazione della datazione</b>	documentazione

**MT - DATI TECNICI****MTC - MATERIA E TECNICA**

<b>MTCM - Materia</b>	legno
<b>MTCT - Tecnica</b>	intaglio

**MIS - MISURE**

<b>MISU - Unita'</b>	cm
<b>MISA - Altezza</b>	123
<b>MISL - Larghezza</b>	73.5

**UT - USO**

<b>UTF - Funzione</b>	tenere i piatti
<b>UTM - Modalita' d'uso</b>	la #Piattara#, in origine collocata in cucina, viene usata per infilarvi piatti e pentole nei tre ripiani.
<b>UTO - Occasione</b>	vita quotidiana
<b>UTA - Collocazione nell'ambiente</b>	in cucina

**UTN - UTENTE**

<b>UTNM - Mestiere o professione</b>	casalinghe/contadine
<b>UTNC - Categorie sociali di utenza</b>	donne

**UTL - LOCALIZZAZIONE GEOGRAFICO-AMMINISTRATIVA**

<b>UTLR - Regione</b>	Calabria
<b>UTLP - Provincia</b>	CS
<b>UTLC - Comune</b>	Rende

**CO - CONSERVAZIONE****STC - STATO DI CONSERVAZIONE**

<b>STCC - Dati di conservazione</b>	buono
-------------------------------------	-------

**DA - DATI ANALITICI****DES - DESCRIZIONE**

<b>DESO - Indicazioni sull'oggetto</b>	tre ripiani a vista conclusi da una cornice superiore sagomata
<b>DESI - Codifica Iconclass</b>	48 A 98 13
<b>DESS - Descrizione del soggetto</b>	Decorazioni: Figure fantastiche con motivi a voluta

**APF - APPARATO FIGURATIVO**

<b>APFT - Tipologia</b>	figure fantastiche
<b>APFF - Funzione</b>	decorativa
<b>APFE - Materia e tecnica d'esecuzione</b>	legno/intaglio

**TU - CONDIZIONE GIURIDICA E VINCOLI****ACQ - ACQUISIZIONE**

<b>ACQT - Tipo di acquisizione</b>	donazione
<b>ACQN - Nome</b>	Museo Civico

**CDG - CONDIZIONE GIURIDICA**

<b>CDGG - Indicazione generica</b>	proprietà Ente pubblico territoriale
<b>CDGS - Indicazione specifica</b>	Comune di Rende
<b>CDGI - Indirizzo</b>	Piazza Garibaldi Rende (CS)

**DO - FONTI E DOCUMENTI DI RIFERIMENTO****FTA - DOCUMENTAZIONE FOTOGRAFICA**

<b>FTAX - Genere</b>	specifiche allegate
<b>FTAP - Tipo</b>	fotografia colore
<b>FTAN - Codice identificativo</b>	SBAAAS CS 801 bis

**BIB - BIBLIOGRAFIA**

<b>BIBX - Genere</b>	di confronto
<b>BIBA - Autore</b>	Rohlf G.
<b>BIBD - Anno di edizione</b>	1982
<b>BIBN - Volume, n. del fascicolo, pagine</b>	p. 517
<b>BIBH - Sigla per citazione</b>	00000031

**SK - RIFERIMENTO AD ALTRE SCHEDE****RSE - ALTRE SCHEDE**

<b>RSER - Riferimento argomento</b>	scheda storica
<b>RSET - Tipo di scheda</b>	FKO
<b>RSEC - Codice</b>	1800054277
<b>RSED - Data</b>	1995
<b>RSEN - Compilatori</b>	Lojacono L.

**RSE - ALTRE SCHEDE**

<b>RSER - Riferimento argomento</b>	scheda contenitore
<b>RSET - Tipo di scheda</b>	BDM
<b>RSEC - Codice</b>	1800054277
<b>RSED - Data</b>	2006
<b>RSEN - Compilatori</b>	Forieri S.

**CM - COMPILAZIONE****CMP - COMPILAZIONE**

<b>CMPD - Data</b>	1995
<b>CMPN - Nome</b>	Lojacono L.

<b>FUR - Funzionario responsabile</b>	Iannace R.
---------------------------------------	------------

**RVM - TRASCRIZIONE**

<b>RVMD - Data</b>	2006
<b>RVMN - Nome</b>	ARTPAST/ Forieri S.

**RVM - TRASCRIZIONE**

<b>RVMD - Data</b>	2009
--------------------	------

<b>RVMN - Nome</b>	Straface S.
<b>AGG - AGGIORNAMENTO</b>	
<b>AGGD - Data</b>	2006
<b>AGGN - Nome</b>	ARTPAST/ Forieri S.
<b>AGG - AGGIORNAMENTO</b>	
<b>AGGD - Data</b>	2009
<b>AGGN - Nome</b>	Straface S.