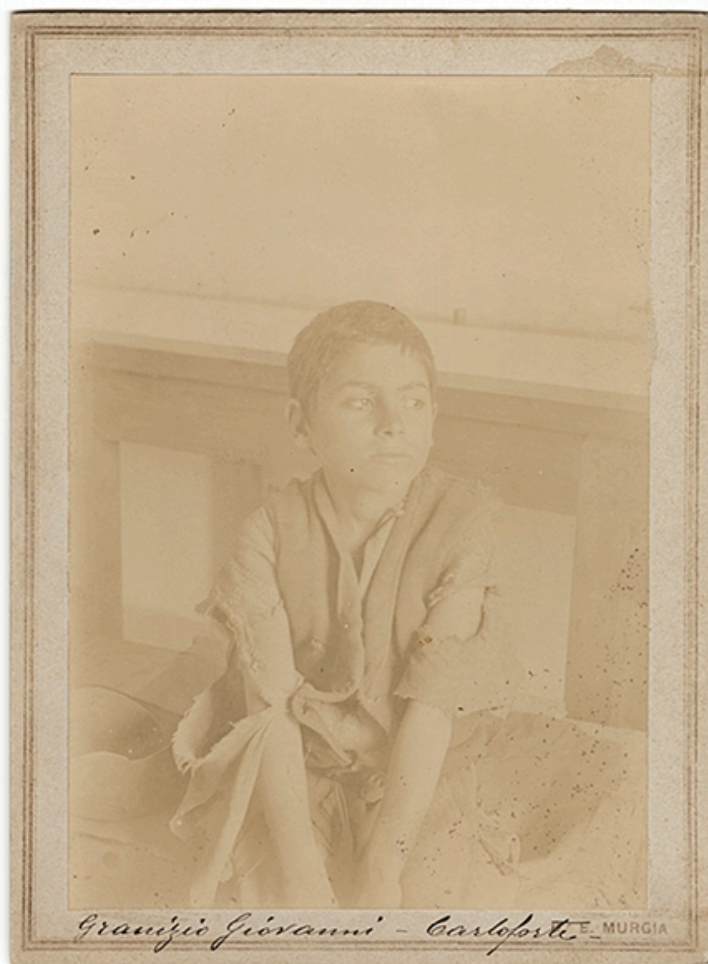


# SCHEDA



## CD - CODICI

TSK - Tipo di scheda BDM

LIR - Livello di ricerca P

### NCT - CODICE UNIVOCO

NCTR - Codice regione 18

NCTN - Numero catalogo generale 00054538

ESC - Ente schedatore S112

ECP - Ente competente S112

## LC - LOCALIZZAZIONE

### PVC - LOCALIZZAZIONE GEOGRAFICO-AMMINISTRATIVA

PVCP - Provincia CS

PVCC - Comune Rende

### LDC - COLLOCAZIONE SPECIFICA

LDCT - Tipologia palazzo

LDCN Museo Civico: sezione folklorica "R. Lombardi Satriani"

LDCC Palazzo Zagarese

LDCU - Denominazione dello spazio viabilistico Via R. De Bartolo

LDCM - Denominazione

raccolta	Museo Civico: sezione folklorica &quot;R. Lombardi Satriani&quot;;
LDCS - Specifiche	Sala VI
UB - UBICAZIONE	
UBO - Ubicazione originaria	SC
INV - INVENTARIO DI MUSEO O DI COLLEZIONE	
INVN - Numero	826
INVD - Data	1995
INV - INVENTARIO DI MUSEO O DI COLLEZIONE	
INVN - Numero	1443
INVD - Data	1981 post
LA - ALTRE LOCALIZZAZIONI	
TCL - Tipo di localizzazione	di archivio
PRV - LOCALIZZAZIONE GEOGRAFICO-AMMINISTRATIVA	
PRVR - Regione	Calabria
PRVP - Provincia	CS
PRC - COLLOCAZIONE SPECIFICA DI PROVENIENZA	
PRCD	Casa privata di Russo Emilio
PRCM - Denominazione raccolta/ del raccoglitore	Cavalcanti Ottavio
OG - OGGETTO	
OGT - DEFINIZIONE DELL'OGGETTO	
OGTD - Definizione	fucile
OGTG - Definizione della categoria generale	armi
OGTE - Definizione della categoria specifica	armi da fuoco
OGTT - Tipologia specifica	fucili
OGTV - Identificazione	elemento singolo
QNT - Quantita'	1
AU - AUTORE FABBRICAZIONE/ ESECUZIONE	
ATB - AMBITO DI PRODUZIONE	
ATBD - Denominazione	bottega calabrese
ATBM - Motivazione	documentazione
LDF - LOCALIZZAZIONE GEOGRAFICO-AMMINISTRATIVA	
LDFR - Regione	Calabria
LDFP - Provincia	CS
DTF - CRONOLOGIA DI FABBRICAZIONE/ ESECUZIONE	
DTFZ - Datazione	sec. XIX
DTFM - Motivazione della datazione	documentazione
DTF - CRONOLOGIA DI FABBRICAZIONE/ ESECUZIONE	
DTFZ - Datazione	da 1800 a 1899
DTFM - Motivazione della datazione	documentazione

MT - DATI TECNICI	
MTC - MATERIA E TECNICA	
MTCM - Materia	legno
MTCT - Tecnica	intaglio
MTC - MATERIA E TECNICA	
MTCM - Materia	ferro
MTCT - Tecnica	battitura/foratura
MIS - MISURE	
MISU - Unita'	cm
MISA - Altezza	12.5
MISN - Lunghezza	108
UT - USO	
UTF - Funzione	sparare
UTO - Occasione	durante la caccia
UTA - Collocazione nell'ambiente	in casa/cantina
UTN - UTENTE	
UTNM - Mestiere o professione	cacciatori/contadini
UTNC - Categorie sociali di utenza	uomini
UTL - LOCALIZZAZIONE GEOGRAFICO-AMMINISTRATIVA	
UTLR - Regione	Calabria
UTLP - Provincia	CS
CO - CONSERVAZIONE	
STC - STATO DI CONSERVAZIONE	
STCC - Dati di conservazione	buono
STCS - Indicazioni specifiche	ruggine/macchie
DA - DATI ANALITICI	
DES - DESCRIZIONE	
DESO - Indicazioni sull'oggetto	arma da fuoco portatile con calcio in legno, doppia canna lunga, grilletto in ferro e tracolla in pelle
TU - CONDIZIONE GIURIDICA E VINCOLI	
ACQ - ACQUISIZIONE	
ACQT - Tipo di acquisizione	acquisto
ACQN - Nome	Museo Civico
CDG - CONDIZIONE GIURIDICA	
CDGG - Indicazione generica	proprietà Ente pubblico territoriale
CDGS - Indicazione specifica	Comune di Rende
CDGI - Indirizzo	Piazza Garibaldi Rende (CS)

**DO - FONTI E DOCUMENTI DI RIFERIMENTO****FTA - DOCUMENTAZIONE FOTOGRAFICA**

<b>FTAX - Genere</b>	specifiche allegate
<b>FTAP - Tipo</b>	fotografia colore
<b>FTAN - Codice identificativo</b>	SBAAAS CS 1062

**BIB - BIBLIOGRAFIA**

<b>BIBX - Genere</b>	di confronto
<b>BIBA - Autore</b>	Scheuermeier P.
<b>BIBD - Anno di edizione</b>	1980
<b>BIBH - Sigla per citazione</b>	00000696

**SK - RIFERIMENTO AD ALTRE SCHEDE****RSE - ALTRE SCHEDE**

<b>RSER - Riferimento argomento</b>	scheda storica
<b>RSET - Tipo di scheda</b>	FKO
<b>RSEC - Codice</b>	1800054538
<b>RSED - Data</b>	1995
<b>RSEN - Compilatori</b>	Lojacono L.

**RSE - ALTRE SCHEDE**

<b>RSER - Riferimento argomento</b>	scheda contenitore
<b>RSET - Tipo di scheda</b>	BDM
<b>RSEC - Codice</b>	1800054538
<b>RSED - Data</b>	2006
<b>RSEN - Compilatori</b>	Forieri S.

**CM - COMPILAZIONE****CMP - COMPILAZIONE**

<b>CMPD - Data</b>	1995
<b>CMPN - Nome</b>	Lojacono L.

<b>FUR - Funzionario responsabile</b>	Iannace R.
---------------------------------------	------------

**RVM - TRASCRIZIONE**

<b>RVMD - Data</b>	2006
<b>RVMN - Nome</b>	ARTPAST/ Forieri S.

**RVM - TRASCRIZIONE**

<b>RVMD - Data</b>	2009
<b>RVMN - Nome</b>	Straface S.

**AGG - AGGIORNAMENTO**

<b>AGGD - Data</b>	2006
<b>AGGN - Nome</b>	ARTPAST/ Forieri S.

**AGG - AGGIORNAMENTO**

<b>AGGD - Data</b>	2009
<b>AGGN - Nome</b>	Straface S.