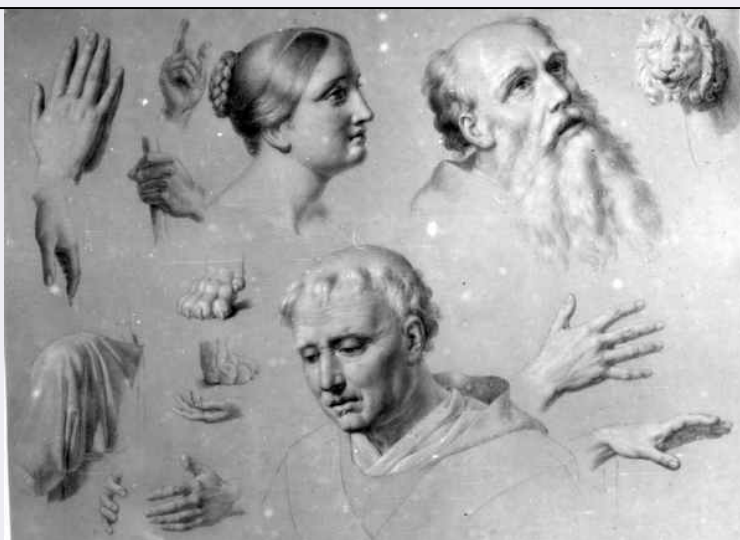


SCHEDA



CD - CODICI

TSK - Tipo Scheda	D
LIR - Livello ricerca	P
NCT - CODICE UNIVOCO	
NCTR - Codice regione	09
NCTN - Numero catalogo generale	00720800
ESC - Ente schedatore	S122
ECP - Ente competente	S122

OG - OGGETTO

OGT - OGGETTO	
OGTD - Definizione	disegno
SGT - SOGGETTO	
SGTI - Identificazione	studi per teste e mani e figure

LC - LOCALIZZAZIONE GEOGRAFICO-AMMINISTRATIVA

PVC - LOCALIZZAZIONE GEOGRAFICO-AMMINISTRATIVA ATTUALE

PVCS - Stato	ITALIA
PVCR - Regione	Toscana
PVCP - Provincia	LU
PVCC - Comune	Lucca

LDC - COLLOCAZIONE SPECIFICA

LDCT - Tipologia	villa
LDCN - Denominazione	Museo Nazionale di Villa Guinigi
LDCU - Denominazione spazio viabilistico	via della Quarquonia
LDCM - Denominazione raccolta	Dono dal Poggetto
LDCS - Specifiche	Deposito

UB - UBICAZIONE E DATI PATRIMONIALI

INV - INVENTARIO DI MUSEO O SOPRINTENDENZA

INVN - Numero	279.60
INVD - Data	2007
INV - INVENTARIO DI MUSEO O SOPRINTENDENZA	
INVN - Numero	279.60
INVD - Data	2004
INV - INVENTARIO DI MUSEO O SOPRINTENDENZA	
INVN - Numero	279, VII, 60
INVD - Data	1970
RO - RAPPORTO	
ROF - RAPPORTO OPERA FINALE/ORIGINALE	
ROFF - Stadio opera	bozzetto parziale
ROFO - Opera finale /originale	Battesimo di Alaloaldo
DT - CRONOLOGIA	
DTZ - CRONOLOGIA GENERICA	
DTZG - Secolo	sec. XIX
DTZS - Frazione di secolo	metà
DTS - CRONOLOGIA SPECIFICA	
DTSI - Da	1841
DTSV - Validita'	ca
DTSF - A	1841
DTSL - Validita'	ca
DTM - Motivazione cronologia	bibliografia
DTM - Motivazione cronologia	documentazione
AU - DEFINIZIONE CULTURALE	
AUT - AUTORE	
AUTM - Motivazione dell'attribuzione	bibliografia
AUTM - Motivazione dell'attribuzione	documentazione
AUTN - Nome scelto	Nocchi Pietro
AUTA - Dati anagrafici	1783/ 1854
AUTH - Sigla per citazione	00001031
MT - DATI TECNICI	
MTC - Materia e tecnica	carta colorata beige/ matita/ biacca
MTC - Materia e tecnica	carta colorata beige/ carboncino
MIS - MISURE	
MISU - Unita'	mm
MISA - Altezza	432
MISL - Larghezza	567
CO - CONSERVAZIONE	
STC - STATO DI CONSERVAZIONE	
STCC - Stato di	

conservazione	buono
DA - DATI ANALITICI	
DES - DESCRIZIONE	
DESO - Indicazioni sull'oggetto	Testa di giovane donna, di vecchio con barba lunga e bianca e di prelato con tonsura. Tutto intorno mani variamente atteggiate, una testa e due zampe di leone. Si tratta di studi per il Battesimo di Adaloaldo re dei Longobardi. I chiaroscuri sono eseguiti con la matita a tratteggi paralleli e talvolta incrociati con lievi tocchi di biacca che rischiarano i punti più esposti alla luce. Particolare attenzione è data alla capigliatura della figura femminile, alla barba della figura maschile sulla destra. Con molta cura è stata resa l'espressività dei volti e degli occhi in particolare.
DESI - Codifica Iconclass	31A2551- 31A24
DESS - Indicazioni sul soggetto	Studi di teste e mani per il Battesimo di Adaloaldo re dei Longobardi
ISR - ISCRIZIONI	
ISRC - Classe di appartenenza	di titolazione
ISRL - Lingua	italiano
ISRS - Tecnica di scrittura	a matita
ISRT - Tipo di caratteri	corsivo
ISRP - Posizione	sul verso
ISRI - Trascrizione	BATTESIMO DI ADALOALDO
NSC - Notizie storico-critiche	In "Recensir col tratto" (R. Ciardi, A. Tosi, Lucca, 1989, p. 126, fig. n. 47) viene identificato come "Studio di teste e di estremità per il battesimo di Adaloaldo" 1841, quadro che poi Luisa Carlotta donò al Papa. L'opera rappresenta la cerimonia con cui Teodolinda, regina longobarda, cattolica, e il marito Agilulfo decidono di battezzare il figlio Adaloaldo. In questo disegno si può osservare l'amentazione sulla pittura antica e sulla statuaria classica in particolare.
TU - CONDIZIONE GIURIDICA E VINCOLI	
ACQ - ACQUISIZIONE	
ACQT - Tipo acquisizione	donazione
CDG - CONDIZIONE GIURIDICA	
CDGG - Indicazione generica	proprietà Stato
CDGS - Indicazione specifica	SBAPSAE Lucca e Massa Carrara
CDGI - Indirizzo	Piazza della Magione, Lucca, LU
DO - FONTI E DOCUMENTI DI RIFERIMENTO	
FTA - DOCUMENTAZIONE FOTOGRAFICA	
FTAX - Genere	documentazione allegata
FTAP - Tipo	fotografia digitale
FTAN - Codice identificativo	SBAPPSAELUMS_29157
BIB - BIBLIOGRAFIA	
BIBX - Genere	bibliografia specifica
BIBA - Autore	R. Ciardi/ A. Tosi

BIBD - Anno di edizione	1989
BIBH - Sigla per citazione	00000079
AD - ACCESSO AI DATI	
ADS - SPECIFICHE DI ACCESSO AI DATI	
ADSP - Profilo di accesso	1
ADSM - Motivazione	scheda contenente dati liberamente accessibili
CM - COMPILAZIONE	
CMP - COMPILAZIONE	
CMPD - Data	2005
CMPN - Nome	Bertolucci M.
FUR - Funzionario responsabile	d'Aniello A.
RVM - TRASCRIZIONE PER INFORMATIZZAZIONE	
RVMD - Data	2010
RVMN - Nome	ICCD/ DG BASAE/ Mautone M.L.
AGG - AGGIORNAMENTO - REVISIONE	
AGGD - Data	2010
AGGN - Nome	ICCD/ DG BASAE/ Mautone M.L.
AGGE - Ente	SBAPSAE LUCCA E MASSA CARRARA
AGGF - Funzionario responsabile	d'Aniello, Antonia
AGG - AGGIORNAMENTO - REVISIONE	
AGGD - Data	2014
AGGN - Nome	Pileio, Isabella
AGGE - Ente	SBAPSAE LUCCA E MASSA CARRARA
AGGF - Funzionario responsabile	d'Aniello, Antonia