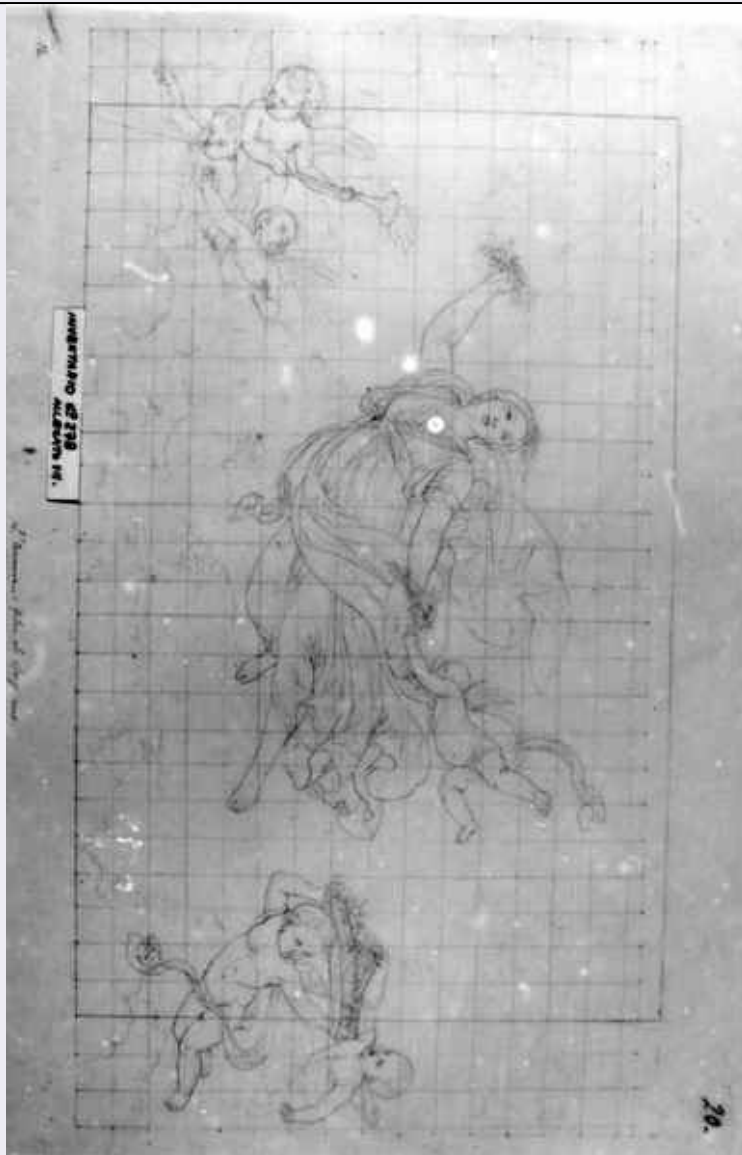


SCHEDA



CD - CODICI

TSK - Tipo Scheda	D
LIR - Livello ricerca	P
NCT - CODICE UNIVOCO	
NCTR - Codice regione	09
NCTN - Numero catalogo generale	00720801
ESC - Ente schedatore	S122
ECP - Ente competente	S122

OG - OGGETTO

OGT - OGGETTO	
OGTD - Definizione	disegno

SGT - SOGGETTO

SGTI - Identificazione	Aurora
------------------------	--------

LC - LOCALIZZAZIONE GEOGRAFICO-AMMINISTRATIVA

PVC - LOCALIZZAZIONE GEOGRAFICO-AMMINISTRATIVA ATTUALE

PVCS - Stato	ITALIA
PVCR - Regione	Toscana
PVCP - Provincia	LU
PVCC - Comune	Lucca
LDC - COLLOCAZIONE SPECIFICA	
LDCT - Tipologia	villa
LDCN - Denominazione	Museo Nazionale di Villa Guinigi
LDCU - Denominazione spazio viabilistico	via della Quarquonia
LDCM - Denominazione raccolta	Dono dal Poggetto
LDCS - Specifiche	Deposito
UB - UBICAZIONE E DATI PATRIMONIALI	
INV - INVENTARIO DI MUSEO O SOPRINTENDENZA	
INVN - Numero	279.61
INVD - Data	2007
INV - INVENTARIO DI MUSEO O SOPRINTENDENZA	
INVN - Numero	279.61
INVD - Data	2004
INV - INVENTARIO DI MUSEO O SOPRINTENDENZA	
INVN - Numero	279, VII, 61
INVD - Data	1970
RO - RAPPORTO	
ROF - RAPPORTO OPERA FINALE/ORIGINALE	
ROFF - Stadio opera	disegno preparatorio
ROFO - Opera finale /originale	L'Aurora
ROFC - Collocazione opera finale/originale	Lucca, Palazzo Pubblico
DT - CRONOLOGIA	
DTZ - CRONOLOGIA GENERICA	
DTZG - Secolo	sec. XIX
DTZS - Frazione di secolo	primo quarto
DTS - CRONOLOGIA SPECIFICA	
DTSI - Da	1820
DTSV - Validita'	ca
DTSF - A	1822
DTSL - Validita'	ca
DTM - Motivazione cronologia	bibliografia
DTM - Motivazione cronologia	documentazione
AU - DEFINIZIONE CULTURALE	
AUT - AUTORE	
AUTM - Motivazione dell'attribuzione	bibliografia

AUTM - Motivazione dell'attribuzione	documentazione
AUTN - Nome scelto	Nocchi Pietro
AUTA - Dati anagrafici	1783/ 1854
AUTH - Sigla per citazione	00001031
MT - DATI TECNICI	
MTC - Materia e tecnica	carta bianca/ matita/ carboncino
MIS - MISURE	
MISU - Unita'	mm
MISA - Altezza	368
MISL - Larghezza	554
CO - CONSERVAZIONE	
STC - STATO DI CONSERVAZIONE	
STCC - Stato di conservazione	buono
DA - DATI ANALITICI	
DES - DESCRIZIONE	
DESO - Indicazioni sull'oggetto	Il disegno rappresenta l'Aurora, raffigurata come una giovane donna dai capelli lunghi raccolti e dalla veste svolazzante, con in mano due tralci fioriti. E' circondata da tre puttini a sinistra, uno con la tromba e altri due che soffiano in direzioni opposte, e da altri due a destra, che si aiutano a vicenda per sorreggere un vassoio di fiori. Un ultimo putto è vicino all'Aurora nell'atto di porgerle un vassoio di fiori. Fiori cadono dall'alto e scendono tra le nuvole. Il disegno è costituito esclusivamente dalla silhouette delle figure ben delineate nei particolari.
DESI - Codifica Iconclass	23R110
DESS - Indicazioni sul soggetto	Soggetto identificato con l'Aurora
ISR - ISCRIZIONI	
ISRC - Classe di appartenenza	di titolazione
ISRL - Lingua	italiano
ISRS - Tecnica di scrittura	a matita
ISRT - Tipo di caratteri	corsivo
ISRP - Posizione	in basso al centro
ISRA - Autore	Nocchi Pietro
ISRI - Trascrizione	L'AURORA O FEBEA CHE SPARGE FIORI
ISR - ISCRIZIONI	
ISRC - Classe di appartenenza	documentaria
ISRS - Tecnica di scrittura	a matita
ISRT - Tipo di caratteri	numeri arabi
ISRP - Posizione	in alto a destra
ISRI - Trascrizione	20
ISR - ISCRIZIONI	

ISRC - Classe di appartenenza	documentaria
ISRS - Tecnica di scrittura	a matita
ISRT - Tipo di caratteri	numeri arabi
ISRP - Posizione	in basso a sinistra
ISRI - Trascrizione	12
NSC - Notizie storico-critiche	In "Recensir col tratto" (R. Ciardi, A. Tosi, Lucca, 1989, pp. 108, 109, 122, fig. n. 44) si accenna esclusivamente alle tecniche utilizzate e alla datazione.

TU - CONDIZIONE GIURIDICA E VINCOLI

ACQ - ACQUISIZIONE

ACQT - Tipo acquisizione donazione

CDG - CONDIZIONE GIURIDICA

CDGG - Indicazione generica proprietà Stato

CDGS - Indicazione specifica SBAPSAE Lucca e Massa Carrara

CDGI - Indirizzo Piazza della Magione, Lucca, LU

DO - FONTI E DOCUMENTI DI RIFERIMENTO

FTA - DOCUMENTAZIONE FOTOGRAFICA

FTAX - Genere documentazione allegata

FTAP - Tipo fotografia digitale

FTAN - Codice identificativo SBAPPSAELUMS_29158

BIB - BIBLIOGRAFIA

BIBX - Genere bibliografia specifica

BIBA - Autore R. Ciardi/ A. Tosi

BIBD - Anno di edizione 1989

BIBH - Sigla per citazione 00000079

AD - ACCESSO AI DATI

ADS - SPECIFICHE DI ACCESSO AI DATI

ADSP - Profilo di accesso 1

ADSM - Motivazione scheda contenente dati liberamente accessibili

CM - COMPILAZIONE

CMP - COMPILAZIONE

CMPD - Data 2005

CMPN - Nome Bertolucci M.

FUR - Funzionario responsabile d'Aniello A.

RVM - TRASCRIZIONE PER INFORMATIZZAZIONE

RVMD - Data 2010

RVMN - Nome ICCD/ DG BASAE/ Mautone M.L.

AGG - AGGIORNAMENTO - REVISIONE

AGGD - Data 2010

AGGN - Nome ICCD/ DG BASAE/ Mautone M.L.

AGGE - Ente	SBAPSAE LUCCA E MASSA CARRARA
AGGF - Funzionario responsabile	d'Aniello, Antonia
AGG - AGGIORNAMENTO - REVISIONE	
AGGD - Data	2014
AGGN - Nome	Pileio, Isabella
AGGE - Ente	SBAPSAE LUCCA E MASSA CARRARA
AGGF - Funzionario responsabile	d'Aniello, Antonia