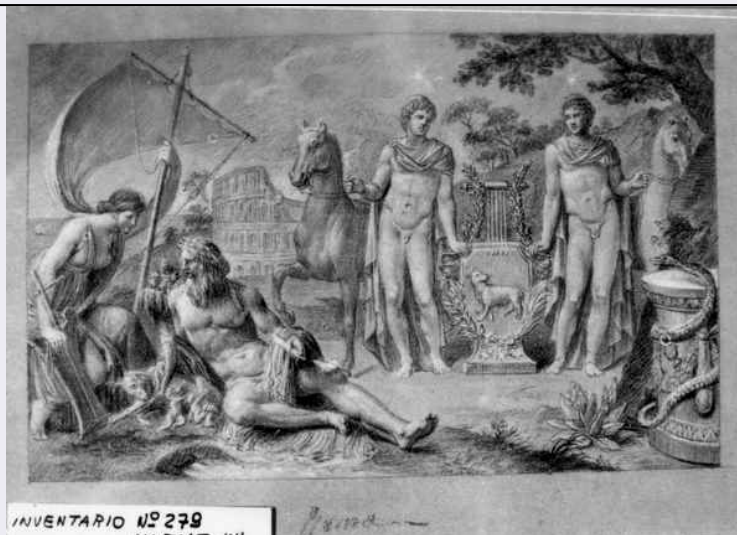


SCHEDA



CD - CODICI

TSK - Tipo Scheda	D
LIR - Livello ricerca	P
NCT - CODICE UNIVOCO	
NCTR - Codice regione	09
NCTN - Numero catalogo generale	00720762
ESC - Ente schedatore	S122
ECP - Ente competente	S122

OG - OGGETTO

OGT - OGGETTO	
OGTD - Definizione	disegno
SGT - SOGGETTO	
SGTI - Identificazione	allegoria di Roma

LC - LOCALIZZAZIONE GEOGRAFICO-AMMINISTRATIVA

PVC - LOCALIZZAZIONE GEOGRAFICO-AMMINISTRATIVA ATTUALE

PVCS - Stato	ITALIA
PVCR - Regione	Toscana
PVCP - Provincia	LU
PVCC - Comune	Lucca

LDC - COLLOCAZIONE SPECIFICA

LDCT - Tipologia	villa
LDCN - Denominazione	Museo Nazionale di Villa Guinigi
LDCU - Denominazione spazio viabilistico	via della Quarquonia
LDCM - Denominazione raccolta	Dono dal Poggetto
LDCS - Specifiche	Deposito

UB - UBICAZIONE E DATI PATRIMONIALI

INV - INVENTARIO DI MUSEO O SOPRINTENDENZA

INVN - Numero	279.6
INVD - Data	2007
INV - INVENTARIO DI MUSEO O SOPRINTENDENZA	
INVN - Numero	279.6
INVD - Data	2004
INV - INVENTARIO DI MUSEO O SOPRINTENDENZA	
INVN - Numero	279, VII, 6
INVD - Data	1970
DT - CRONOLOGIA	
DTZ - CRONOLOGIA GENERICA	
DTZG - Secolo	sec. XIX
DTZS - Frazione di secolo	inizio
DTS - CRONOLOGIA SPECIFICA	
DTSI - Da	1806
DTSF - A	1806
DTM - Motivazione cronologia	bibliografia
DTM - Motivazione cronologia	documentazione
AU - DEFINIZIONE CULTURALE	
AUT - AUTORE	
AUTS - Riferimento all'autore	attribuito
AUTM - Motivazione dell'attribuzione	documentazione
AUTM - Motivazione dell'attribuzione	bibliografia
AUTN - Nome scelto	Nocchi Bernardino
AUTA - Dati anagrafici	1741/ 1812
AUTH - Sigla per citazione	00001030
MT - DATI TECNICI	
MTC - Materia e tecnica	carta preparata grigia/ matita / bianca
MIS - MISURE	
MISU - Unita'	mm
MISA - Altezza	208
MISL - Larghezza	298
CO - CONSERVAZIONE	
STC - STATO DI CONSERVAZIONE	
STCC - Stato di conservazione	buono
DA - DATI ANALITICI	
DES - DESCRIZIONE	
DESO - Indicazioni	La composizione è inserita in una cornice rettangolare tracciata a matita. In primissimo piano a destra troviamo un'ara con decorazioni a festoni e una serpe attorcigliata. Su un piano immediatamente retrostante si riconoscono Rea Silvia, con un aratro nella mano destra e un'asta con la vela scorciata nella mano sinistra e accanto si può

sull'oggetto	osservare la personificazione del Tevere con un corno colmo di conchiglie retto dalla mano destra sotto la quale è la lupa che allatta Romolo e Remo. In secondo piano Castore e Polluce, affiancati da un cavallo ciascuno e al centro dei due uno stemma a forma di lira raffigurante una lupa. sullo sfondo si osserva il colosseo.
DESI - Codifica Iconclass	92
DESS - Indicazioni sul soggetto	Allegoria per l'Accademia del Lincei
ISR - ISCRIZIONI	
ISRC - Classe di appartenenza	strumentale
ISRS - Tecnica di scrittura	a matita
ISRT - Tipo di caratteri	numeri arabi
ISRP - Posizione	in alto al centro
ISRI - Trascrizione	143
ISR - ISCRIZIONI	
ISRC - Classe di appartenenza	didascalica
ISRL - Lingua	italiano
ISRS - Tecnica di scrittura	a matita
ISRT - Tipo di caratteri	corsivo
ISRP - Posizione	in basso
ISRI - Trascrizione	ROMA
NSC - Notizie storico-critiche	In "Recensir col tratto" (R. Ciardi, A. Tosi, Lucca, 1989) si evidenzia che questa composizione è preparatoria a una incisione, tanto che l'effetto complessivo è piatto e ogni singola figura è delineata con una elevatissima precisione. Questo disegno è per l'impresa dell'Accademia dei Lincei; risulta di impostazione ancora tardo-barocca e freddo e classicheggiante nella stesura. (cfr. pp. 29 e 72, fig. n. 32)
TU - CONDIZIONE GIURIDICA E VINCOLI	
ACQ - ACQUISIZIONE	
ACQT - Tipo acquisizione	donazione
CDG - CONDIZIONE GIURIDICA	
CDGG - Indicazione generica	proprietà Stato
CDGS - Indicazione specifica	SBAPSAE Lucca e Massa Carrara
CDGI - Indirizzo	Piazza della Magione, Lucca, LU
DO - FONTI E DOCUMENTI DI RIFERIMENTO	
FTA - DOCUMENTAZIONE FOTOGRAFICA	
FTAX - Genere	documentazione allegata
FTAP - Tipo	fotografia digitale
FTAN - Codice identificativo	SBAPPSAELUMA_29117
BIB - BIBLIOGRAFIA	
BIBX - Genere	bibliografia specifica

BIBA - Autore	R. Ciardi/ A. Tosi
BIBD - Anno di edizione	1989
BIBH - Sigla per citazione	00000079
AD - ACCESSO AI DATI	
ADS - SPECIFICHE DI ACCESSO AI DATI	
ADSP - Profilo di accesso	1
ADSM - Motivazione	scheda contenente dati liberamente accessibili
CM - COMPILAZIONE	
CMP - COMPILAZIONE	
CMPD - Data	2005
CMPN - Nome	Bertolucci M.
FUR - Funzionario responsabile	d'Aniello A.
RVM - TRASCRIZIONE PER INFORMATIZZAZIONE	
RVMD - Data	2010
RVMN - Nome	ICCD/ DG BASAE/ Mautone M.L.
AGG - AGGIORNAMENTO - REVISIONE	
AGGD - Data	2010
AGGN - Nome	ICCD/ DG BASAE/ Mautone M.L.
AGGE - Ente	SBAPSAE DI LUCCA E MASSA CARRARA
AGGF - Funzionario responsabile	d'Aniello, Antonia
AGG - AGGIORNAMENTO - REVISIONE	
AGGD - Data	2014
AGGN - Nome	Pileio, Isabella
AGGE - Ente	SBAPSAE DI LUCCA E MASSA CARRARA
AGGF - Funzionario responsabile	d'Aniello, Antonia