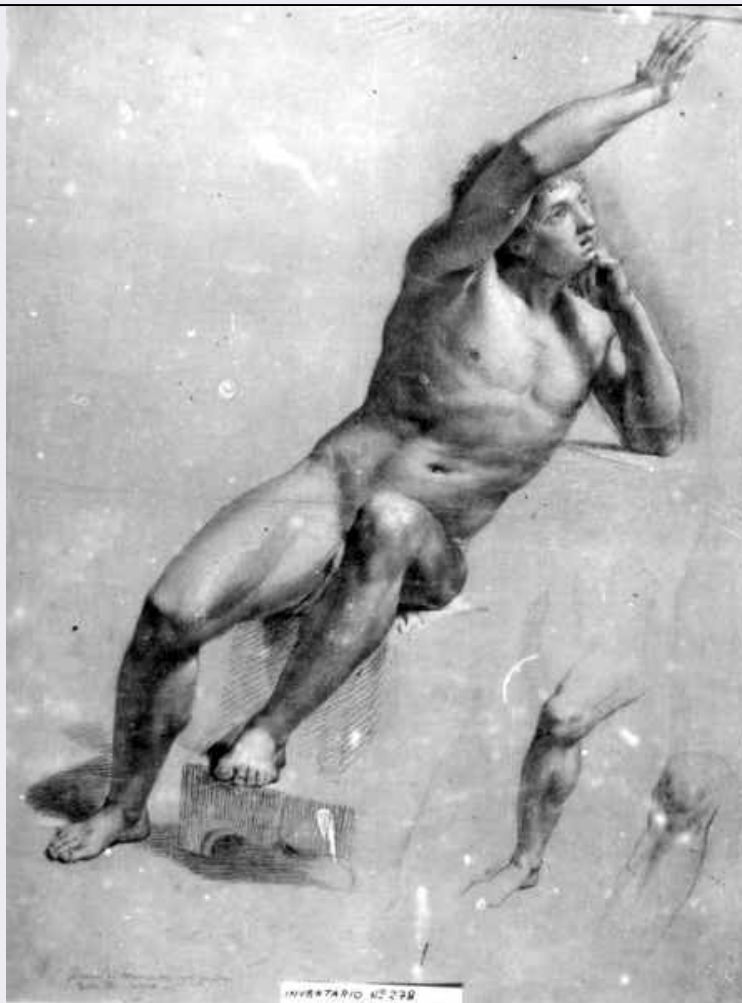


# SCHEDA



## CD - CODICI

TSK - Tipo Scheda	D
LIR - Livello ricerca	P
NCT - CODICE UNIVOCO	
NCTR - Codice regione	09
NCTN - Numero catalogo generale	00720782
ESC - Ente schedatore	S122
ECP - Ente competente	S122

## OG - OGGETTO

OGT - OGGETTO	
OGTD - Definizione	disegno
SGT - SOGGETTO	
SGTI - Identificazione	giovane nudo
SGTT - Titolo	Mercurio

## LC - LOCALIZZAZIONE GEOGRAFICO-AMMINISTRATIVA

PVC - LOCALIZZAZIONE GEOGRAFICO-AMMINISTRATIVA ATTUALE	
PVCS - Stato	ITALIA
PVCR - Regione	Toscana
PVCP - Provincia	LU

<b>PVCC - Comune</b>	Lucca
<b>LDC - COLLOCAZIONE SPECIFICA</b>	
<b>LDCT - Tipologia</b>	villa
<b>LDCN - Denominazione</b>	Museo Nazionale di Villa Guinigi
<b>LDCU - Denominazione spazio viabilistico</b>	via della Quarquonia
<b>LDCM - Denominazione raccolta</b>	Dono dal Poggetto
<b>LDCS - Specifiche</b>	Deposito
<b>UB - UBICAZIONE E DATI PATRIMONIALI</b>	
<b>INV - INVENTARIO DI MUSEO O SOPRINTENDENZA</b>	
<b>INVN - Numero</b>	279.36
<b>INVD - Data</b>	2007
<b>INV - INVENTARIO DI MUSEO O SOPRINTENDENZA</b>	
<b>INVN - Numero</b>	279.36
<b>INVD - Data</b>	2004
<b>INV - INVENTARIO DI MUSEO O SOPRINTENDENZA</b>	
<b>INVN - Numero</b>	279, VII, 36
<b>INVD - Data</b>	1970
<b>RO - RAPPORTO</b>	
<b>ROF - RAPPORTO OPERA FINALE/ORIGINALE</b>	
<b>ROFF - Stadio opera</b>	disegno preparatorio parziale
<b>ROFO - Opera finale /originale</b>	Il pianto di Ulisse
<b>ROFC - Collocazione opera finale/originale</b>	Lucca, Museo Nazionale Palazzo Mansi
<b>DT - CRONOLOGIA</b>	
<b>DTZ - CRONOLOGIA GENERICA</b>	
<b>DTZG - Secolo</b>	sec. XVIII
<b>DTZS - Frazione di secolo</b>	fine
<b>DTS - CRONOLOGIA SPECIFICA</b>	
<b>DTSI - Da</b>	1794
<b>DTSF - A</b>	1794
<b>DTM - Motivazione cronologia</b>	bibliografia
<b>DTM - Motivazione cronologia</b>	documentazione
<b>AU - DEFINIZIONE CULTURALE</b>	
<b>AUT - AUTORE</b>	
<b>AUTM - Motivazione dell'attribuzione</b>	bibliografia
<b>AUTM - Motivazione dell'attribuzione</b>	documentazione
<b>AUTN - Nome scelto</b>	Nocchi Bernardino
<b>AUTA - Dati anagrafici</b>	1741/ 1812
<b>AUTH - Sigla per citazione</b>	00001030

**MT - DATI TECNICI**

<b>MTC - Materia e tecnica</b>	carta preparata grigio-verde/ matita/ biacca
--------------------------------	--

**MIS - MISURE**

<b>MISU - Unita'</b>	mm
<b>MISA - Altezza</b>	524
<b>MISL - Larghezza</b>	388

**CO - CONSERVAZIONE****STC - STATO DI CONSERVAZIONE**

<b>STCC - Stato di conservazione</b>	buono
<b>STCS - Indicazioni specifiche</b>	Linea grigia verticale sul margine sinistro del foglio.

**DA - DATI ANALITICI****DES - DESCRIZIONE**

<b>DESO - Indicazioni sull'oggetto</b>	Lo studio raffigura Mercurio, nella stessa posa con la quale il Nocchi lo rappresenterà nella tela ("Il pianto di Ulisse che lascia Calipso"). La figura è seduta su degli scalini e appoggia il braccio e la gamba sinistra; il braccio destro, invece, è rivolto verso l'alto e la gamba corrispondente, semiflessa, poggia per terra. Il corpo ha una leggera tensione verso destra. Il chiaroscuro è modulato con delicatezza ed è espresso con tratteggi sia paralleli che incrociati. Tocchi di luce sono espressi con la biacca principalmente sul volto, sulle mani e sui piedi.
<b>DESI - Codifica Iconclass</b>	92B578
<b>DESS - Indicazioni sul soggetto</b>	Mercurio

**ISR - ISCRIZIONI**

<b>ISRC - Classe di appartenenza</b>	documentaria
<b>ISRS - Tecnica di scrittura</b>	a matita
<b>ISRT - Tipo di caratteri</b>	numeri arabi
<b>ISRP - Posizione</b>	in alto a sinistra
<b>ISRI - Trascrizione</b>	62

**ISR - ISCRIZIONI**

<b>ISRC - Classe di appartenenza</b>	di titolazione
<b>ISRL - Lingua</b>	italiano
<b>ISRS - Tecnica di scrittura</b>	a matita
<b>ISRT - Tipo di caratteri</b>	corsivo
<b>ISRP - Posizione</b>	in basso
<b>ISRA - Autore</b>	Nocchi, Bernardino
<b>ISRI - Trascrizione</b>	FIGURA DI MERCURIO NEL QUADRO DELLA DEA CALIPSO

<b>NSC - Notizie storico-critiche</b>	In "Recensir col tratto" (R. Ciardi, A. Tosi, Lucca, 1989) questo disegno è considerato quale preparatorio per il Mercurio nel "Pianto di Ulisse" di Palazzo Mansi. E', inoltre, da collegarsi con il "nudo virile stante" (n. inv. 279.16) per quanto concerne probabilmente il modello utilizzato. Si osserva, inoltre, con quale intensità il Nocchi riprenda il concetto classico del Calòs cai agatòs, ossia di quel bello morale che si
---------------------------------------	---

reincarna nel bello fisico. Si enfatizza ancora una volta il recupero della statuaria classica e del culto della figura umana (cfr. pp. 27, 45 e 69, fig. n. 29

## TU - CONDIZIONE GIURIDICA E VINCOLI

### ACQ - ACQUISIZIONE

ACQT - Tipo acquisizione      donazione

### CDG - CONDIZIONE GIURIDICA

CDGG - Indicazione generica      proprietà Stato

CDGS - Indicazione specifica      SBAPSAE Lucca e Massa Carrara

CDGI - Indirizzo      Piazza della Magione, Lucca, LU

## DO - FONTI E DOCUMENTI DI RIFERIMENTO

### FTA - DOCUMENTAZIONE FOTOGRAFICA

FTAX - Genere      documentazione allegata

FTAP - Tipo      fotografia digitale

FTAN - Codice identificativo      SBAPPSAELUMS\_29137

### BIB - BIBLIOGRAFIA

BIBX - Genere      bibliografia specifica

BIBA - Autore      R. Ciardi/ A. Tosi

BIBD - Anno di edizione      1989

BIBH - Sigla per citazione      00000079

## AD - ACCESSO AI DATI

### ADS - SPECIFICHE DI ACCESSO AI DATI

ADSP - Profilo di accesso      1

ADSM - Motivazione      scheda contenente dati liberamente accessibili

## CM - COMPILAZIONE

### CMP - COMPILAZIONE

CMPD - Data      2005

CMPN - Nome      Bertolucci M.

FUR - Funzionario responsabile      d'Aniello A.

### RVM - TRASCRIZIONE PER INFORMATIZZAZIONE

RVMD - Data      2010

RVMN - Nome      ICCD/ DG BASAE/ Mautone M.L.

### AGG - AGGIORNAMENTO - REVISIONE

AGGD - Data      2010

AGGN - Nome      ICCD/ DG BASAE/ Mautone M.L.

AGGE - Ente      SBAPSAE DI LUCCA E MASSA CARRARA

AGGF - Funzionario responsabile      d'Aniello, Antonia

### AGG - AGGIORNAMENTO - REVISIONE

AGGD - Data      2014

AGGN - Nome      Pileio, Isabella

<b>AGGE - Ente</b>	SBAPSAE DI LUCCA E MASSA CARRARA
<b>AGGF - Funzionario responsabile</b>	d'Aniello, Antonia