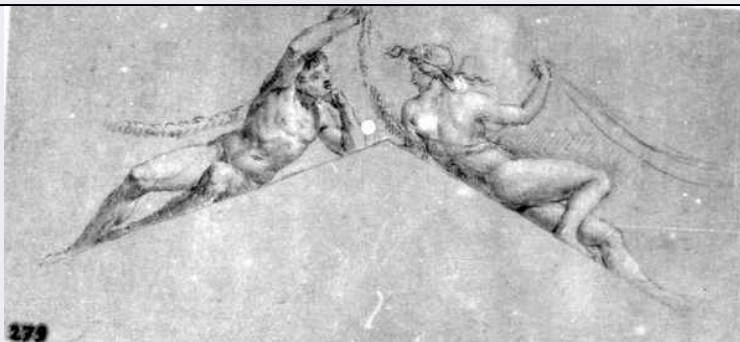


SCHEDA



CD - CODICI

TSK - Tipo Scheda	D
LIR - Livello ricerca	P
NCT - CODICE UNIVOCO	
NCTR - Codice regione	09
NCTN - Numero catalogo generale	00720774
ESC - Ente schedatore	S122
ECP - Ente competente	S122

OG - OGGETTO

OGT - OGGETTO	
OGTD - Definizione	disegno
SGT - SOGGETTO	
SGTI - Identificazione	figure distese

LC - LOCALIZZAZIONE GEOGRAFICO-AMMINISTRATIVA

PVC - LOCALIZZAZIONE GEOGRAFICO-AMMINISTRATIVA ATTUALE

PVCS - Stato	ITALIA
PVCR - Regione	Toscana
PVCP - Provincia	LU
PVCC - Comune	Lucca

LDC - COLLOCAZIONE SPECIFICA

LDCT - Tipologia	villa
LDCN - Denominazione	Museo Nazionale di Villa Guinigi
LDCU - Denominazione spazio viabilistico	via della Quarquonia
LDCM - Denominazione raccolta	Dono dal Poggetto
LDCS - Specifiche	Deposito

UB - UBICAZIONE E DATI PATRIMONIALI

INV - INVENTARIO DI MUSEO O SOPRINTENDENZA

INVN - Numero	279.23
INVD - Data	2007

INV - INVENTARIO DI MUSEO O SOPRINTENDENZA

INVN - Numero	279.23
---------------	--------

INVD - Data	2004
INV - INVENTARIO DI MUSEO O SOPRINTENDENZA	
INVN - Numero	279, VII, 23
INVD - Data	1970
DT - CRONOLOGIA	
DTZ - CRONOLOGIA GENERICA	
DTZG - Secolo	sec. XVIII
DTZS - Frazione di secolo	ultimo quarto
DTS - CRONOLOGIA SPECIFICA	
DTSI - Da	1789
DTSF - A	1789
DTM - Motivazione cronologia	bibliografia
DTM - Motivazione cronologia	documentazione
AU - DEFINIZIONE CULTURALE	
AUT - AUTORE	
AUTM - Motivazione dell'attribuzione	bibliografia
AUTM - Motivazione dell'attribuzione	documentazione
AUTN - Nome scelto	Nocchi Bernardino
AUTA - Dati anagrafici	1741/ 1812
AUTH - Sigla per citazione	00001030
MT - DATI TECNICI	
MTC - Materia e tecnica	carta preparata grigia/ matita / biacca
MIS - MISURE	
MISU - Unita'	mm
MISA - Altezza	123
MISL - Larghezza	261
CO - CONSERVAZIONE	
STC - STATO DI CONSERVAZIONE	
STCC - Stato di conservazione	buono
STCS - Indicazioni specifiche	Rare macchie chiare nella zona centrale a sinistra del foglio.
DA - DATI ANALITICI	
DES - DESCRIZIONE	
DESO - Indicazioni sull'oggetto	Sono raffigurate due figure sdraiate su due piani inclinati terminanti in un timpano, come fossero disegnati sopra le finestre. Sostengono dei festoni vegetali appena accennati. Le figure sono soltanto abbozzate ed il tratto è veloce e leggero. Lievi e rari colpo di biacca.
DESI - Codifica Iconclass	31A2626, 31AA2626
DESS - Indicazioni sul soggetto	Un nudo maschile e un nudo femminile sdraiate
ISR - ISCRIZIONI	

ISRC - Classe di appartenenza	documentaria
ISRS - Tecnica di scrittura	a matita
ISRT - Tipo di caratteri	numeri arabi
ISRP - Posizione	in alto a sinistra
ISRI - Trascrizione	94

ISR - ISCRIZIONI

ISRC - Classe di appartenenza	documentaria
ISRS - Tecnica di scrittura	a matita
ISRT - Tipo di caratteri	numeri arabi
ISRP - Posizione	sul verso
ISRI - Trascrizione	40

NSC - Notizie storico-critiche
 In "Recensir col tratto" (R. Ciardi, A. Tosi, Lucca, 1989) si evidenzia nuovamente l'inclinazione antiquaria del Nocchi, che si inventa, proprio in questo disegno, un classicismo spiritoso, restando a metà strada tra il dotto recupero arcadico e il gusto settecentesco per le chinaserie (cfr. pp. 24 e 62, fig. n. 22).

TU - CONDIZIONE GIURIDICA E VINCOLI

ACQ - ACQUISIZIONE

ACQT - Tipo acquisizione	donazione
---------------------------------	-----------

CDG - CONDIZIONE GIURIDICA

CDGG - Indicazione generica	proprietà Stato
CDGS - Indicazione specifica	SBAPSAE Lucca e Massa Carrara
CDGI - Indirizzo	Piazza della Magione, Lucca, LU

DO - FONTI E DOCUMENTI DI RIFERIMENTO

FTA - DOCUMENTAZIONE FOTOGRAFICA

FTAX - Genere	documentazione allegata
FTAP - Tipo	fotografia digitale
FTAN - Codice identificativo	SBAPPSAELUMS_29129

BIB - BIBLIOGRAFIA

BIBX - Genere	bibliografia specifica
BIBA - Autore	R. Ciardi/ A. Tosi
BIBD - Anno di edizione	1989
BIBH - Sigla per citazione	00000079

AD - ACCESSO AI DATI

ADS - SPECIFICHE DI ACCESSO AI DATI

ADSP - Profilo di accesso	1
ADSM - Motivazione	scheda contenente dati liberamente accessibili

CM - COMPILAZIONE

CMP - COMPILAZIONE

CMPD - Data	2005
CMPN - Nome	Bertolucci M.

FUR - Funzionario responsabile	d'Aniello A.
RVM - TRASCRIZIONE PER INFORMATIZZAZIONE	
RVMD - Data	2010
RVMN - Nome	ICCD/ DG BASAE/ Mautone M.L.
AGG - AGGIORNAMENTO - REVISIONE	
AGGD - Data	2010
AGGN - Nome	ICCD/ DG BASAE/ Mautone M.L.
AGGE - Ente	SBAPSAE DI LUCCA E MASSA CARRARA
AGGF - Funzionario responsabile	d'Aniello, Antonia
AGG - AGGIORNAMENTO - REVISIONE	
AGGD - Data	2014
AGGN - Nome	Pileio, Isabella
AGGE - Ente	SBAPSAE DI LUCCA E MASSA CARRARA
AGGF - Funzionario responsabile	d'Aniello, Antonia
AN - ANNOTAZIONI	
OSS - Osservazioni	E' propabile che il disegno fosse preparatorio per le decorazioni del Palazzo della Consulta.