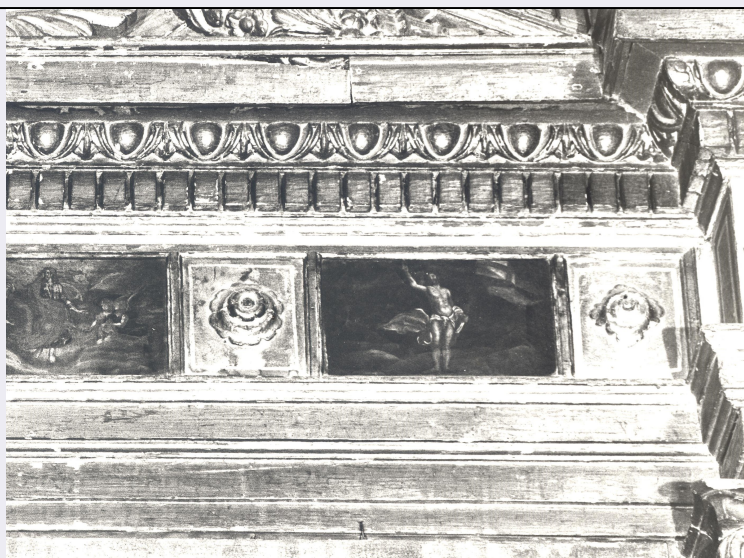


# SCHEDA



## CD - CODICI

TSK - Tipo Scheda	OA
LIR - Livello ricerca	I
NCT - CODICE UNIVOCO	
NCTR - Codice regione	11
NCTN - Numero catalogo generale	00043516
ESC - Ente schedatore	S70
ECP - Ente competente	S70

## RV - RELAZIONI

### RVE - STRUTTURA COMPLESSA

RVEL - Livello	2.11
RVER - Codice bene radice	1100043516
ROZ - Altre relazioni	1100043515-0

## OG - OGGETTO

### OGT - OGGETTO

OGTD - Definizione	dipinto
--------------------	---------

### SGT - SOGGETTO

SGTI - Identificazione	Resurrezione di Cristo
------------------------	------------------------

## LC - LOCALIZZAZIONE GEOGRAFICO-AMMINISTRATIVA

### PVC - LOCALIZZAZIONE GEOGRAFICO-AMMINISTRATIVA ATTUALE

PVCS - Stato	ITALIA
PVCR - Regione	Marche
PVCP - Provincia	AN
PVCC - Comune	Ostra
PVCL - Localita'	OSTRA

### LDC - COLLOCAZIONE SPECIFICA

LDCT - Tipologia	chiesa
LDCN - Denominazione	Chiesa di S. Francesco

**LDCC - Complesso monumentale di appartenenza**

ex Convento di S. Francesco

## **DT - CRONOLOGIA**

### **DTZ - CRONOLOGIA GENERICA**

**DTZG - Secolo**

sec. XVII

### **DTS - CRONOLOGIA SPECIFICA**

**DTSI - Da**

1601

**DTSF - A**

1601

**DTM - Motivazione cronologia**

documentazione

## **AU - DEFINIZIONE CULTURALE**

### **AUT - AUTORE**

**AUTS - Riferimento all'autore**

scuola

**AUTR - Riferimento all'intervento**

pittore

**AUTM - Motivazione dell'attribuzione**

analisi stilistica

**NCUN - Codice univoco ICCD**

00004691

**AUTN - Nome scelto**

Fiori Federico detto Barocci

**AUTA - Dati anagrafici**

1535/ 1612

**AUTH - Sigla per citazione**

70002995

## **MT - DATI TECNICI**

**MTC - Materia e tecnica**

tela/ pittura a olio

### **MIS - MISURE**

**MISU - Unita'**

cm

**MISA - Altezza**

23

**MISL - Larghezza**

16

## **CO - CONSERVAZIONE**

### **STC - STATO DI CONSERVAZIONE**

**STCC - Stato di conservazione**

mediocre

## **DA - DATI ANALITICI**

### **DES - DESCRIZIONE**

**DESO - Indicazioni sull'oggetto**

dipinto

**DESI - Codifica Iconclass**

NR

**DESS - Indicazioni sul soggetto**

Soggetti sacri: Nuovo Testamento. Personaggi: Cristo. Attributi: (Cristo) vessillo. Oggetto: sepolcro.

**NSC - Notizie storico-critiche**

Presumibilmente la datazione è quella riportata sull'altare, contrariamente a quanto attestano le fonti bibliografiche che attribuiscono l'opera ad Ercole Ramazzani che l'avrebbe dipinta nel 1572. La datazione sarebbe precedente alle opere del Barocci, che, al contrario, vengono riprese nella tela.

## **TU - CONDIZIONE GIURIDICA E VINCOLI**

**CDG - CONDIZIONE GIURIDICA****CDGG - Indicazione  
generica**

proprietà Ente religioso cattolico

**DO - FONTI E DOCUMENTI DI RIFERIMENTO****FTA - DOCUMENTAZIONE FOTOGRAFICA****FTAX - Genere**

documentazione allegata

**FTAP - Tipo**

(fotografia b/n)

**FTAЕ - Ente proprietario**

S70

**FTAN - Codice identificativo**

34906-H

**BIL - Citazione completa**

Anselmi A., 1898, p. 100; Serra L., 1925, p. 24

**AD - ACCESSO AI DATI****ADS - SPECIFICHE DI ACCESSO AI DATI****ADSP - Profilo di accesso**

2

**ADSM - Motivazione**

scheda di bene non adeguatamente sorvegliabile

**CM - COMPILAZIONE****CMP - COMPILAZIONE****CMPD - Data**

1989

**CMPN - Nome**

Sorcinelli, Giovanni

**FUR - Funzionario  
responsabile**

Caldari, Maria Claudia

**RVM - TRASCRIZIONE PER INFORMATIZZAZIONE****RVMD - Data**

2014

**RVMN - Nome**

Bartolucci, Sara

**AGG - AGGIORNAMENTO - REVISIONE****AGGD - Data**

2014

**AGGN - Nome**

Bartolucci, Sara

**AGGE - Ente**

S70

**AGGR - Referente  
scientifico**

Bernardini, Claudia

**AGGF - Funzionario  
responsabile**

Bernardini, Claudia