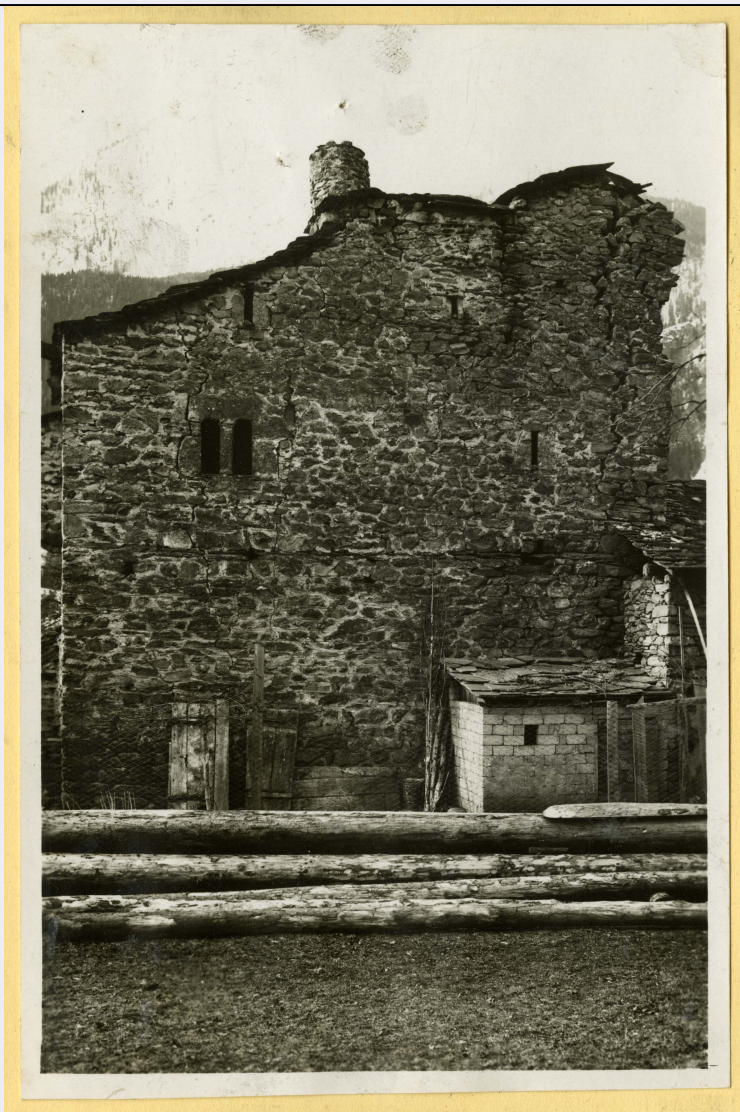


SCHEDA



CD - CODICI

TSK - Tipo Scheda OA

LIR - Livello ricerca I

NCT - CODICE UNIVOCO

NCTR - Codice regione 11

NCTN - Numero catalogo generale 00043516

ESC - Ente schedatore S70

ECP - Ente competente S70

RV - RELAZIONI

RVE - STRUTTURA COMPLESSA

RVEL - Livello 2.13

RVER - Codice bene radice 1100043516

ROZ - Altre relazioni 1100043515-0

OG - OGGETTO

OGT - OGGETTO

OGTD - Definizione dipinto

SGT - SOGGETTO

SGTI - Identificazione	Pentecoste
-------------------------------	------------

LC - LOCALIZZAZIONE GEOGRAFICO-AMMINISTRATIVA**PVC - LOCALIZZAZIONE GEOGRAFICO-AMMINISTRATIVA ATTUALE**

PVCS - Stato	ITALIA
---------------------	--------

PVCR - Regione	Marche
-----------------------	--------

PVCP - Provincia	AN
-------------------------	----

PVCC - Comune	Ostra
----------------------	-------

PVCL - Localita'	OSTRA
-------------------------	-------

LDC - COLLOCAZIONE SPECIFICA

LDCT - Tipologia	chiesa
-------------------------	--------

LDCN - Denominazione	Chiesa di S. Francesco
-----------------------------	------------------------

LDCC - Complesso monumentale di appartenenza	ex Convento di S. Francesco
---	-----------------------------

DT - CRONOLOGIA**DTZ - CRONOLOGIA GENERICA**

DTZG - Secolo	sec. XVII
----------------------	-----------

DTS - CRONOLOGIA SPECIFICA

DTSI - Da	1601
------------------	------

DTSF - A	1601
-----------------	------

DTM - Motivazione cronologia	documentazione
-------------------------------------	----------------

AU - DEFINIZIONE CULTURALE**AUT - AUTORE**

AUTS - Riferimento all'autore	scuola
--------------------------------------	--------

AUTR - Riferimento all'intervento	pittore
--	---------

AUTM - Motivazione dell'attribuzione	analisi stilistica
---	--------------------

NCUN - Codice univoco ICCD	00004691
-----------------------------------	----------

AUTN - Nome scelto	Fiori Federico detto Barocci
---------------------------	------------------------------

AUTA - Dati anagrafici	1535/ 1612
-------------------------------	------------

AUTH - Sigla per citazione	70002995
-----------------------------------	----------

MT - DATI TECNICI

MTC - Materia e tecnica	tela/ pittura a olio
--------------------------------	----------------------

MIS - MISURE

MISU - Unita'	cm
----------------------	----

MISA - Altezza	NR
-----------------------	----

CO - CONSERVAZIONE**STC - STATO DI CONSERVAZIONE**

STCC - Stato di conservazione	mediocre
--------------------------------------	----------

DA - DATI ANALITICI**DES - DESCRIZIONE****DESO - Indicazioni
sull'oggetto**

dipinto

DESI - Codifica Iconclass

NR

**DESS - Indicazioni sul
soggetto**

Soggetti sacri: Nuovo Testamento. Personaggi: Madonna: apostoli.

NSC - Notizie storico-critiche

Presumibilmente la datazione è quella riportata sull'altare, contrariamente a quanto attestano le fonti bibliografiche che attribuiscono l'opera ad Ercole Ramazzani che l'avrebbe dipinta nel 1572. La datazione sarebbe precedente alle opere del Barocci, che, al contrario, vengono riprese nella tela.

TU - CONDIZIONE GIURIDICA E VINCOLI**CDG - CONDIZIONE GIURIDICA****CDGG - Indicazione
generica**

proprietà Ente religioso cattolico

DO - FONTI E DOCUMENTI DI RIFERIMENTO**FTA - DOCUMENTAZIONE FOTOGRAFICA****FTAX - Genere**

documentazione allegata

FTAP - Tipo

(fotografia b/n)

FTAE - Ente proprietario

S70

FTAN - Codice identificativo

34908-H

BIL - Citazione completa

Anselmi A., 1898, p. 100; Serra L., 1925, p. 24

AD - ACCESSO AI DATI**ADS - SPECIFICHE DI ACCESSO AI DATI****ADSP - Profilo di accesso**

2

ADSM - Motivazione

scheda di bene non adeguatamente sorvegliabile

CM - COMPILAZIONE**CMP - COMPILAZIONE****CMPD - Data**

1989

CMPN - Nome

Sorcinelli, Giovanni

**FUR - Funzionario
responsabile**

Caldari, Maria Claudia

RVM - TRASCRIZIONE PER INFORMATIZZAZIONE**RVMD - Data**

2014

RVMN - Nome

Bartolucci, Sara

AGG - AGGIORNAMENTO - REVISIONE**AGGD - Data**

2014

AGGN - Nome

Bartolucci, Sara

AGGE - Ente

S70

**AGGR - Referente
scientifico**

Bernardini, Claudia

**AGGF - Funzionario
responsabile**

Bernardini, Claudia