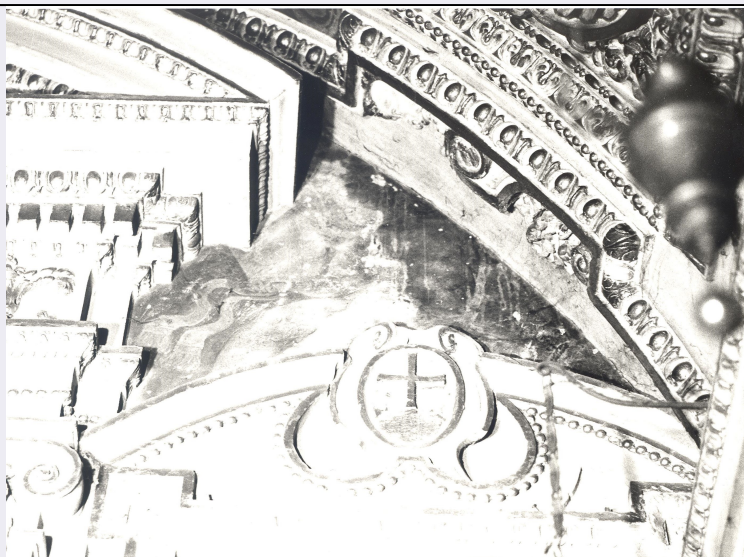


# SCHEDA



## CD - CODICI

TSK - Tipo Scheda OA

LIR - Livello ricerca I

### NCT - CODICE UNIVOCO

NCTR - Codice regione 11

NCTN - Numero catalogo generale 00043535

ESC - Ente schedatore S70

ECP - Ente competente S70

## RV - RELAZIONI

### RVE - STRUTTURA COMPLESSA

RVEL - Livello 17

RVER - Codice bene radice 1100043535

## OG - OGGETTO

### OGT - OGGETTO

OGTD - Definizione dipinto

OGTV - Identificazione elemento d'insieme

### SGT - SOGGETTO

SGTI - Identificazione putto porta mitria

## LC - LOCALIZZAZIONE GEOGRAFICO-AMMINISTRATIVA

### PVC - LOCALIZZAZIONE GEOGRAFICO-AMMINISTRATIVA ATTUALE

PVCS - Stato ITALIA

PVCR - Regione Marche

PVCP - Provincia AN

PVCC - Comune Ostra

PVCL - Localita' OSTRAS

### LDC - COLLOCAZIONE SPECIFICA

LDCT - Tipologia chiesa

LDCN - Denominazione Chiesa di S. Francesco



<b>LDCC - Complesso monumentale di appartenenza</b>	ex Convento di S. Francesco
<b>DT - CRONOLOGIA</b>	
<b>DTZ - CRONOLOGIA GENERICA</b>	
<b>DTZG - Secolo</b>	sec. XVI
<b>DTS - CRONOLOGIA SPECIFICA</b>	
<b>DTSI - Da</b>	1594
<b>DTSF - A</b>	1594
<b>DTM - Motivazione cronologia</b>	bibliografia
<b>AU - DEFINIZIONE CULTURALE</b>	
<b>AUT - AUTORE</b>	
<b>AUTR - Riferimento all'intervento</b>	pittore
<b>AUTM - Motivazione dell'attribuzione</b>	documentazione
<b>NCUN - Codice univoco ICCD</b>	00001324
<b>AUTN - Nome scelto</b>	Bellini Filippo
<b>AUTA - Dati anagrafici</b>	1550-1555/ 1603
<b>AUTH - Sigla per citazione</b>	70003800
<b>MT - DATI TECNICI</b>	
<b>MTC - Materia e tecnica</b>	intonaco/ pittura
<b>MIS - MISURE</b>	
<b>MISU - Unita'</b>	cm
<b>MISA - Altezza</b>	NR
<b>CO - CONSERVAZIONE</b>	
<b>STC - STATO DI CONSERVAZIONE</b>	
<b>STCC - Stato di conservazione</b>	cattivo
<b>STCS - Indicazioni specifiche</b>	ridipinture
<b>DA - DATI ANALITICI</b>	
<b>DES - DESCRIZIONE</b>	
<b>DESO - Indicazioni sull'oggetto</b>	ciclo che comprende la decorazione dell'altare e della cappella, costituita dalla pala d'altare e da episodi della vita del Santo composti all'interno della decorazione a stucchi
<b>DESI - Codifica Iconclass</b>	NR
<b>DESS - Indicazioni sul soggetto</b>	Soggetti sacri: angeli, Figure: angelo. Oggetti: mitria.
<b>TU - CONDIZIONE GIURIDICA E VINCOLI</b>	
<b>CDG - CONDIZIONE GIURIDICA</b>	
<b>CDGG - Indicazione generica</b>	proprietà Ente religioso cattolico
<b>DO - FONTI E DOCUMENTI DI RIFERIMENTO</b>	



**FTA - DOCUMENTAZIONE FOTOGRAFICA**

<b>FTAX - Genere</b>	documentazione allegata
<b>FTAP - Tipo</b>	(fotografia b/n)
<b>FTAE - Ente proprietario</b>	S70
<b>FTAN - Codice identificativo</b>	SBSAE Urbino 34958-H
<b>BIL - Citazione completa</b>	Rossi A., 1694, p. 104; Colucci G., 1796, XIII, p. 18, 130; Calzini E., 1908, XI, pp. 165-172; Gronau G., 1936, p. 170; Stramucci A., 1974, pp. 173-175; Mochi Onori L., 1979, pp. 23-30; Costanzi C., 1985, pp. 163-165; Arcangeli L., 1988, I, p. 405, II, p. 641

**AD - ACCESSO AI DATI****ADS - SPECIFICHE DI ACCESSO AI DATI**

<b>ADSP - Profilo di accesso</b>	2
<b>ADSM - Motivazione</b>	scheda di bene non adeguatamente sorvegliabile

**CM - COMPILAZIONE****CMP - COMPILAZIONE**

<b>CMPD - Data</b>	1989
<b>CMPN - Nome</b>	Sorcinelli, Giovanni
<b>FUR - Funzionario responsabile</b>	Caldari, Maria Claudia

**RVM - TRASCRIZIONE PER INFORMATIZZAZIONE**

<b>RVMD - Data</b>	2014
<b>RVMN - Nome</b>	Bartolucci, Sara

**AGG - AGGIORNAMENTO - REVISIONE**

<b>AGGD - Data</b>	2014
<b>AGGN - Nome</b>	Bartolucci, Sara
<b>AGGE - Ente</b>	S70
<b>AGGR - Referente scientifico</b>	Bernardini, Claudia
<b>AGGF - Funzionario responsabile</b>	Bernardini, Claudia