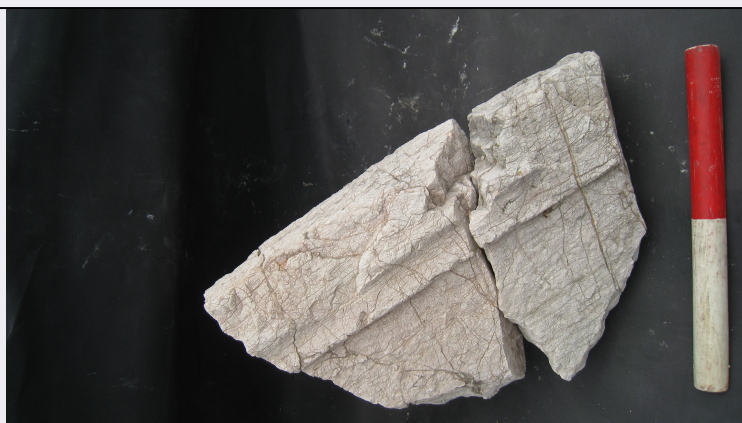


SCHEDA



CD - CODICI

TSK - Tipo Scheda	RA
LIR - Livello ricerca	I
NCT - CODICE UNIVOCO	
NCTR - Codice regione	07
NCTN - Numero catalogo generale	00263152
ESC - Ente schedatore	S19
ECP - Ente competente	S19

OG - OGGETTO

OGT - OGGETTO	
OGTD - Definizione	ara
CLS - Categoria - classe e produzione	TERMINI GENERICI

LC - LOCALIZZAZIONE GEOGRAFICO-AMMINISTRATIVA

PVC - LOCALIZZAZIONE GEOGRAFICO-AMMINISTRATIVA ATTUALE

PVCS - Stato	ITALIA
PVCR - Regione	Liguria
PVCP - Provincia	IM
PVCC - Comune	Ventimiglia
PVCL - Localita'	VENTIMIGLIA

LDC - COLLOCAZIONE SPECIFICA

LDCT - Tipologia	complesso archeologico
LDCN - Denominazione	teatro romano
LDCC - Complesso monumentale di appartenenza	teatro romano
LDCS - Specifiche	concamerazione est

LA - ALTRE LOCALIZZAZIONI GEOGRAFICO-AMMINISTRATIVE

TCL - Tipo di localizzazione	luogo di deposito
------------------------------	-------------------

PRV - LOCALIZZAZIONE GEOGRAFICO-AMMINISTRATIVA

PRVS - Stato	ITALIA
--------------	--------

PRVR - Regione	Liguria
PRVP - Provincia	IM
PRVC - Comune	Ventimiglia
PRVL - Localita'	VENTIMIGLIA
UB - DATI PATRIMONIALI	
INV - INVENTARIO DI MUSEO O SOPRINTENDENZA	
INVN - Numero	105244
INVD - Data	2014
DT - CRONOLOGIA	
DTZ - CRONOLOGIA GENERICA	
DTZG - Fascia cronologica di riferimento	Eta' romana
DTS - CRONOLOGIA SPECIFICA	
DTSI - Da	I sec. d.C.
DTSF - A	II sec. d.C.
DTM - Motivazione cronologia	analisi tipologica
MT - DATI TECNICI	
MTC - Materia e tecnica	pietra della Turbie
MIS - MISURE	
MISU - Unita'	cm
MISA - Altezza	17
MISL - Larghezza	27
MISP - Profondita'	7,5
MIST - Validita'	ca
DA - DATI ANALITICI	
DES - DESCRIZIONE	
DESO - Indicazioni sull'oggetto	due frammenti angolari modanati su due lati e combacianti. Su un lato le modanature (scotia, listello e fascia) sembrano delimitare una specchiatura liscia; sul lato contiguo si osservano tre tondini/listelli paralleli
CO - CONSERVAZIONE	
STC - STATO DI CONSERVAZIONE	
STCC - Stato di conservazione	mutilo
STCS - Indicazioni specifiche	spezzato in due parti e rotto su tutti i lati
TU - CONDIZIONE GIURIDICA E VINCOLI	
ACQ - ACQUISIZIONE	
ACQT - Tipo acquisizione	scavo
ACQD - Data acquisizione	ignota
ACQL - Luogo acquisizione	Ventimiglia
CDG - CONDIZIONE GIURIDICA	
CDGG - Indicazione generica	proprietà Stato

DO - FONTI E DOCUMENTI DI RIFERIMENTO**FTA - DOCUMENTAZIONE FOTOGRAFICA**

FTAX - Genere	documentazione allegata
FTAP - Tipo	fotografia digitale (file)
FTAA - Autore	Dell'Acqua, Antonio
FTAD - Data	2014/05/27
FTAN - Codice identificativo	S19_00000077
FTAF - Formato	3264x1832

FTA - DOCUMENTAZIONE FOTOGRAFICA

FTAX - Genere	documentazione allegata
FTAP - Tipo	(fotografia digitale)
FTAA - Autore	Dell'Acqua. A.
FTAD - Data	2014
FTAE - Ente proprietario	provincia di Imperia
FTAN - Codice identificativo	S19_00000077a
FTAF - Formato	3264x1832

DRA - DOCUMENTAZIONE GRAFICA

DRAX - Genere	documentazione esistente
DRAT - Tipo	rilievo
DRAS - Scala	1:2
DRAE - Ente proprietario	provincia di Imperia
DRAN - Codice identificativo	S19_22295
DRAA - Autore	Rachini, R.
DRAD - Data	2014

BIB - BIBLIOGRAFIA

BIBX - Genere	bibliografia di confronto
BIBA - Autore	Silvestrini, M.
BIBD - Anno di edizione	1990
BIBH - Sigla per citazione	00000012
BIBN - V., pp., nn.	pp. 34-35

BIB - BIBLIOGRAFIA

BIBX - Genere	bibliografia di confronto
BIBA - Autore	Agnoli, N.
BIBD - Anno di edizione	2002
BIBH - Sigla per citazione	00000013
BIBN - V., pp., nn.	III.13, pp. 257-258

AD - ACCESSO AI DATI**ADS - SPECIFICHE DI ACCESSO AI DATI**

ADSP - Profilo di accesso	1
ADSM - Motivazione	scheda contenente dati liberamente accessibili

CM - COMPILAZIONE**CMP - COMPILAZIONE**

CMPD - Data	2014
CMPN - Nome	Dell'Acqua, Antonio
FUR - Funzionario responsabile	Gambaro, Luigi
AN - ANNOTAZIONI	
OSS - Osservazioni	forse pertinenti ad un monumento sepolcrale. Il materiale è pietra della Turbie nella versione rosata.