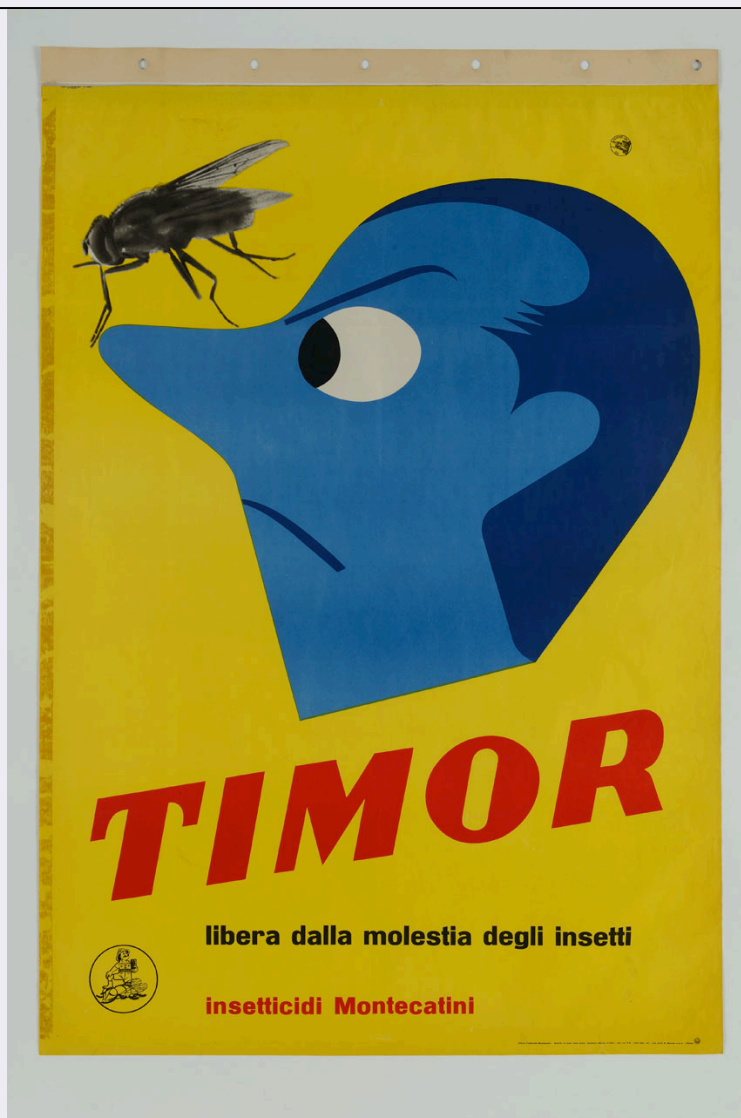


SCHEDA



CD - CODICI

TSK - Tipo Scheda S

LIR - Livello ricerca P

NCT - CODICE UNIVOCO

NCTR - Codice regione 05

NCTN - Numero catalogo generale 00665411

ESC - Ente schedatore S160

ECP - Ente competente S160

OG - OGGETTO

OGT - OGGETTO

OGTD - Definizione manifesto

OGTT - Tipologia pubblicitario

SGT - SOGGETTO

SGTI - Identificazione testa di uomo di profilo con grossa mosca posata sul naso

SGTP - Titolo proprio Timor

SGTL - Tipo titolo dalla stampa

LC - LOCALIZZAZIONE GEOGRAFICA AMMINISTRATIVA**PVC - LOCALIZZAZIONE GEOGRAFICO-AMMINISTRATIVA ATTUALE**

PVCS - Stato	ITALIA
PVCR - Regione	Veneto
PVCP - Provincia	TV
PVCC - Comune	Treviso

LDC - COLLOCAZIONE SPECIFICA

LDCN - Denominazione	ex scuola Giorgi
LDCU - Denominazione spazio viabilistico	via Sant'Ambrogio di Fiera, 60
LDCM - Denominazione raccolta	Raccolta Nando Salce
LDCS - Specifiche	9_A_f

UB - UBICAZIONE E DATI PATRIMONIALI**INV - INVENTARIO DI MUSEO O DI SOPRINTENDENZA**

INVN - Numero	01392
INVD - Data	1968

DT - CRONOLOGIA**DTZ - CRONOLOGIA GENERICA**

DTZG - Secolo	sec. XX
----------------------	---------

DTS - CRONOLOGIA SPECIFICA

DTSI - Da	1954
DTSF - A	1954

DTM - Motivazione cronologia	iscrizione
-------------------------------------	------------

AU - DEFINIZIONE CULTURALE**ATB - AMBITO CULTURALE**

ATBD - Denominazione	ambito italiano
ATBM - Motivazione dell'attribuzione	analisi stilistica

EDT - EDITORI STAMPATORI

EDTN - Nome	Ind. Graf. N. Moneta s.p.a.
EDTR - Ruolo	stampatore
EDTL - Luogo di edizione	Milano

EDT - EDITORI STAMPATORI

EDTN - Nome	Ufficio Puibblicità Montecatini
EDTR - Ruolo	editore
EDTL - Luogo di edizione	Montecatini

MT - DATI TECNICI

MTC - Materia e tecnica	carta/ cromolitografia, fotocromolitografia
--------------------------------	---

MIS - MISURE

MISU - Unita'	cm
MISA - Altezza	143
MISL - Larghezza	98.5

CO - CONSERVAZIONE**STC - STATO DI CONSERVAZIONE**

STCC - Stato di conservazione	discreto
STCS - Indicazioni specifiche	Banda forata. Sporco, macchie, pieghe. Tracce di colla del nastro adesivo posto sul verso a rinforzare i margini.

DA - DATI ANALITICI**DES - DESCRIZIONE**

DESI - Codifica Iconclass	soggetto non rilevabile
DESS - Indicazioni sul soggetto	Lettura iconografica: figura maschile; testa; profilo; mosca. Categoria merceologica/ tipo evento: industria chimica; prodotti per la casa e la manutenzione; insetticida. Nomi: Timor; insetticidi Montecatini. Luoghi: Pistoia; Montecatini.

ISR - ISCRIZIONI

ISRC - Classe di appartenenza	indicazione di responsabilità
ISRS - Tecnica di scrittura	a stampa
ISRT - Tipo di caratteri	stampatello
ISRP - Posizione	in basso a destra
ISRI - Trascrizione	- Ind. Graf. N. Moneta s. p. a. - Milano

ISR - ISCRIZIONI

ISRC - Classe di appartenenza	indicazione di responsabilità
ISRS - Tecnica di scrittura	a stampa
ISRT - Tipo di caratteri	stampatello
ISRP - Posizione	in basso a destra
ISRI - Trascrizione	Ufficio Pubblicità Montecatini - Distrib. in tutta Italia

ISR - ISCRIZIONI

ISRC - Classe di appartenenza	pubblicitaria
ISRS - Tecnica di scrittura	a stampa
ISRT - Tipo di caratteri	caratteri vari
ISRP - Posizione	sotto l'immagine
ISRI - Trascrizione	TIMOR/ libera dalla molestia degli insetti/ insetticidi Montecatini

ISR - ISCRIZIONI

ISRC - Classe di appartenenza	documentaria
ISRS - Tecnica di scrittura	a stampa
ISRT - Tipo di caratteri	caratteri vari
ISRP - Posizione	in basso a destra
ISRI - Trascrizione	Autor. Questura Milano 3-1954 - Art. 113 P.S. 203 Reg. rel.

STM - STEMMI, EMBLEMI, MARCHI

STMC - Classe di appartenenza	timbro
STMQ - Qualificazione	di collezione

STMI - Identificazione	Raccolta Salce
STMU - Quantita'	1
STMP - Posizione	sul verso, in basso a sinistra
STMD - Descrizione	Rettangolare. All'interno: RACCOLTA SALCE/ INV e numero 1392 riportato a penna

STM - STEMMI, EMBLEMI, MARCHI

STMC - Classe di appartenenza	bollo
STMQ - Qualificazione	civile
STMI - Identificazione	Repubblica Italiana
STMU - Quantita'	1
STMP - Posizione	in basso a destra
STMD - Descrizione	A timbro. Circolare. All'interno: XII TRENTASEI LIRE; personificazione dell'Italia

STM - STEMMI, EMBLEMI, MARCHI

STMC - Classe di appartenenza	marchio
STMQ - Qualificazione	commerciale
STMI - Identificazione	Ind. Grafiche N. Moneta
STMU - Quantita'	1
STMP - Posizione	in basso a destra
STMD - Descrizione	Circolare. All'interno: veliero e la scritta Ind. Graf. N. Moneta

STM - STEMMI, EMBLEMI, MARCHI

STMC - Classe di appartenenza	marchio
STMQ - Qualificazione	commerciale
STMI - Identificazione	Timor
STMU - Quantita'	1
STMP - Posizione	in basso a sinistra
STMD - Descrizione	Circolare. All'interno: esploratore con insetticida in mano poggia il piede su un grosso insetto morto.

TU - CONDIZIONE GIURIDICA E VINCOLI

ACQ - ACQUISIZIONE

ACQT - Tipo acquisizione	donazione
ACQN - Nome	Nando Salce
ACQD - Data acquisizione	1962
ACQL - Luogo acquisizione	Treviso

CDG - CONDIZIONE GIURIDICA

CDGG - Indicazione generica	proprietà Stato
CDGS - Indicazione specifica	Soprintendenza BSAE VE BL PD e TV
CDGI - Indirizzo	Santa Croce 770 - Venezia

DO - FONTI E DOCUMENTI DI RIFERIMENTO

FTA - DOCUMENTAZIONE FOTOGRAFICA

FTAX - Genere	documentazione allegata
FTAP - Tipo	fotografia digitale (file)
FTAA - Autore	Santi, Maddalena
FTAD - Data	2013
FTAE - Ente proprietario	Soprintendenza BSAE VE BL PD e TV
FTAC - Collocazione	Archivio Fotografico SBSAE VE BL PD e TV
FTAN - Codice identificativo	01392_VE 43694
FTAF - Formato	TIFF
AD - ACCESSO AI DATI	
ADS - SPECIFICHE DI ACCESSO AI DATI	
ADSP - Profilo di accesso	1
ADSM - Motivazione	scheda contenente dati liberamente accessibili
CM - COMPILAZIONE	
CMP - COMPILAZIONE	
CMPD - Data	2014
CMPN - Nome	Dell'Ariceia, Antonella
RSR - Referente scientifico	Mazza, Marta
RSR - Referente scientifico	Ricco, Antonello
FUR - Funzionario responsabile	Majoli, Luca