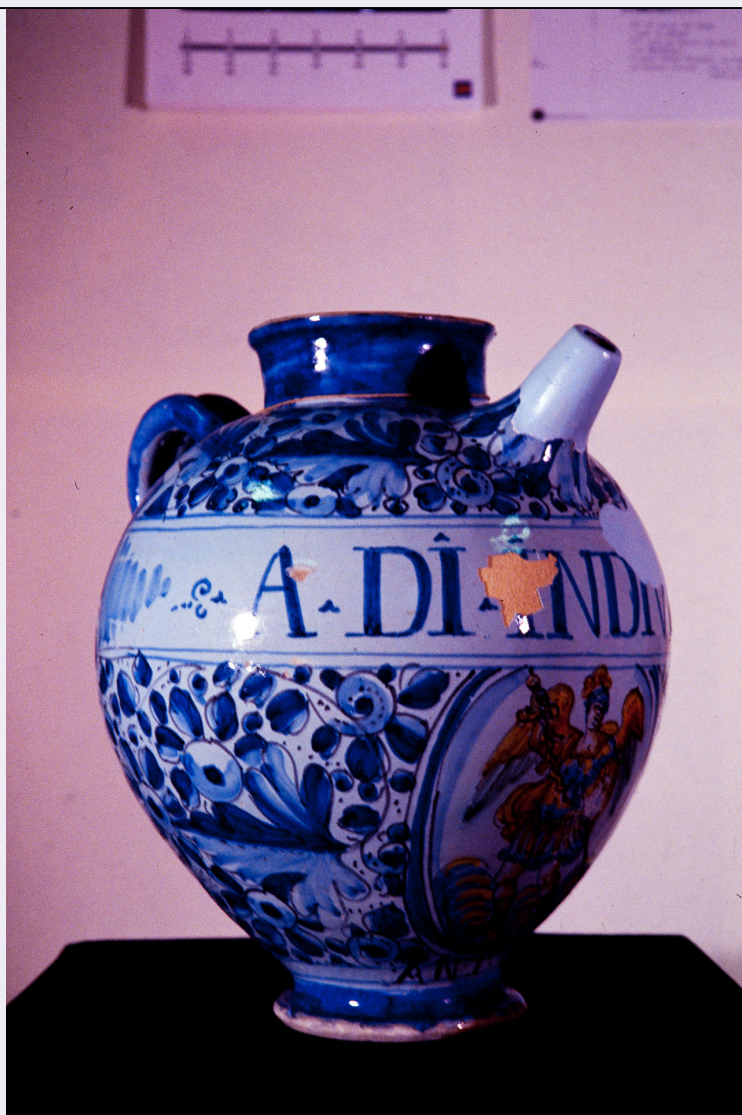


SCHEDA



CD - CODICI

TSK - Tipo di scheda	OA
LIR - Livello di ricerca	I
NCT - CODICE UNIVOCO	
NCTR - Codice regione	12
NCTN - Numero catalogo generale	00043984
ESC - Ente schedatore	S50
ECP - Ente competente	S50

LC - LOCALIZZAZIONE

PVC - LOCALIZZAZIONE GEOGRAFICO-AMMINISTRATIVA

PVCP - Provincia	RM
PVCC - Comune	Roma

LDC - COLLOCAZIONE SPECIFICA

LDCT - Tipologia	castello
LDCN - Denominazione attuale	Castel Sant'Angelo
LDCU - Indirizzo	Lungotevere Castello, 50, Roma

LDCM - Denominazione raccolta	Museo Nazionale di Castel Sant'Angelo
LDCS - Specifiche	Deposito Manica Lunga
UB - UBICAZIONE	
INV - INVENTARIO DI MUSEO O SOPRINTENDENZA	
INVN - Numero	CSA II/267
INVD - Data	1955/ 1958
LA - ALTRE LOCALIZZAZIONI	
TCL - Tipo di Localizzazione	luogo di provenienza
PRV - LOCALIZZAZIONE GEOGRAFICO-AMMINISTRATIVA	
PRVP - Provincia	RM
PRVC - Comune	Roma
PRC - COLLOCAZIONE SPECIFICA	
PRCT - Tipologia	castello
PRCD - Denominazione	Castel Sant'Angelo
PRCM - Denominazione raccolta	Museo Nazionale di Castel Sant'Angelo
PRCS - Specifiche	Cagliostra, vetrina V
PRD - DATA	
PRDI - Data ingresso	1972 ante
LA - ALTRE LOCALIZZAZIONI	
TCL - Tipo di Localizzazione	luogo di provenienza
PRV - LOCALIZZAZIONE GEOGRAFICO-AMMINISTRATIVA	
PRVP - Provincia	RM
PRVC - Comune	Roma
PRC - COLLOCAZIONE SPECIFICA	
PRCT - Tipologia	castello
PRCD - Denominazione	Castel Sant'Angelo
PRCM - Denominazione raccolta	Museo Nazionale di Castel Sant'Angelo
PRCS - Specifiche	Sala dell'Adrianeo
PRD - DATA	
PRDI - Data ingresso	1996 ante
LA - ALTRE LOCALIZZAZIONI	
TCL - Tipo di Localizzazione	luogo di provenienza
PRV - LOCALIZZAZIONE GEOGRAFICO-AMMINISTRATIVA	
PRVP - Provincia	RM
PRVC - Comune	Roma
PRC - COLLOCAZIONE SPECIFICA	
PRCT - Tipologia	castello
PRCD - Denominazione	Castel Sant'Angelo
PRCM - Denominazione raccolta	Museo Nazionale di Castel Sant'Angelo

PRCS - Specifiche	Appartamento di Clemente VII, sala II
PRD - DATA	
PRDI - Data ingresso	2002
OG - OGGETTO	
OGT - OGGETTO	
OGTD - Definizione	orcio da farmacia
DT - CRONOLOGIA	
DTZ - CRONOLOGIA GENERICA	
DTZG - Secolo	sec. XVI
DTZS - Frazione di secolo	prima metà
DTS - CRONOLOGIA SPECIFICA	
DTSI - Da	1500
DTSV - Validità	ca.
DTSF - A	1549
DTSL - Validità	ca.
DTM - Motivazione cronologia	analisi stilistica
AU - DEFINIZIONE CULTURALE	
ATB - AMBITO CULTURALE	
ATBD - Denominazione	manifattura di Faenza
ATBM - Motivazione dell'attribuzione	analisi stilistica
AAT - Altre attribuzioni	manifattura di Cafaggiolo
MT - DATI TECNICI	
MTC - Materia e tecnica	maiolica/ smaltatura
MIS - MISURE	
MISU - Unità	cm
MISA - Altezza	30.5
MISD - Diametro	24.5
MISV - Varie	diametro bocca 9.7
MIST - Validità	ca.
CO - CONSERVAZIONE	
STC - STATO DI CONSERVAZIONE	
STCC - Stato di conservazione	discreto
STCS - Indicazioni specifiche	Varie rotture e scrostature. In alcune parti il colore è scivolato durante la cottura.
DA - DATI ANALITICI	
DES - DESCRIZIONE	
DESO - Indicazioni sull'oggetto	Orcio ovoidale su base piana, collo a balaustra, cannello cilindrico, ansa a nastro. Sul davanti è decorato con rosone che racchiude un leone rampante verso il sole su uno sfondo di paesaggio montuoso. L'ansa dà origine ad un cartiglio annodato nel quale è presente un'iscrizione. Il resto del corpo è decorato con il motivo "alla porcellana". Colori: cobalto, giallo, ferraccia e ramina.
ISR - ISCRIZIONI	

ISRC - Classe di appartenenza	documentaria
ISRL - Lingua	latino
ISRS - Tecnica di scrittura	a pennello
ISRT - Tipo di caratteri	lettere capitali
ISRP - Posizione	sotto all'ansa, all'interno di un cartiglio
ISRI - Trascrizione	AQ. DE. FUM. R. A. TER.

STM - STEMMI, EMBLEMI, MARCHI

STMC - Classe di appartenenza	emblema
STMQ - Qualificazione	corporativo
STMP - Posizione	al centro, sotto al cannello
STMD - Descrizione	Probabile stemma di farmacia: leone rampante al sole su sfondo di motagne.
NSC - Notizie storico-critiche	Periodo aureo del Rinascimento. Il leone rampante al sole è quasi certamente l'emblema di una farmacia e meno probabilmente uno stemma araldico. La decorazione alla porcellana è quella tradizionale, con i giralai, le rosette e la minuzia tipica della produzione orientale, da cui ha origine il motivo. In questo caso la decorazione ricopre l'intera superficie come se fosse un arazzo. Delicato ed originale è il cartiglio che nasce dall'ansa e si annoda al di sotto di essa. Le lettere dell'iscrizione seguono questo percorso e dovrebbero leggersi in quest'ordine AQ (acqua) D. (di) FUM TER.RA . L'attribuzione alle boccolerie faentine sembra confermata dal motivo a triangoli che corre sotto l'orlo e nel piede. Per l'orcio esiste anche uno scritto di M. D'Orsi di Priego (denominato scheda n. 265) che lo attribuisce alla manifattura di Cafaggiolo.

TU - CONDIZIONE GIURIDICA E VINCOLI

ACQ - ACQUISIZIONE

ACQT - Tipo di acquisizione	donazione
ACQN - Nome	Contini
ACQD - Data acquisizione	1929
ACQL - Luogo acquisizione	FI

CDG - CONDIZIONE GIURIDICA

CDGG - Indicazione generica	proprietà Stato
CDGS - Indicazione specifica	Museo Nazionale di Castel Sant'Angelo
CDGI - Indirizzo	Lungotevere Castello, 50, Roma

DO - FONTI E DOCUMENTI DI RIFERIMENTO

FTA - FOTOGRAFIE

FTAX - Genere	documentazione allegata
FTAP - Tipo	fotografia digitale
FTAN - Codice identificativo	CSA J II-267
FTA - FOTOGRAFIE	
FTAX - Genere	documentazione esistente
FTAP - Tipo	fotografia b/n

FTAN - Codice identificativo	MNCSA 10459
FTA - FOTOGRAFIE	
FTAX - Genere	documentazione esistente
FTAP - Tipo	fotografia b/n
FTAN - Codice identificativo	MNCSA 10460
FTA - FOTOGRAFIE	
FTAX - Genere	documentazione allegata
FTAP - Tipo	diapositiva colore
FTAN - Codice identificativo	MNCSA D 2988
FTA - FOTOGRAFIE	
FTAX - Genere	documentazione allegata
FTAP - Tipo	diapositiva colore
FTAN - Codice identificativo	MNCSA D 2989
FTA - FOTOGRAFIE	
FTAX - Genere	documentazione allegata
FTAP - Tipo	diapositiva colore
FTAN - Codice identificativo	MNCSA D 2990
BIB - BIBLIOGRAFIA	
BIBX - Genere	bibliografia di confronto
BIBA - Autore	Bellini M./ Conti G.
BIBD - Anno di edizione	1964
BIBN - V., pp., nn.	p. 104 b
BIBH - Sigla per citazione	00002461
BIB - BIBLIOGRAFIA	
BIBX - Genere	bibliografia di confronto
BIBA - Autore	Ballardini G.
BIBD - Anno di edizione	1934
BIBI - V., tavv., figg.	tav. 12
BIBH - Sigla per citazione	00004415
SK - RIFERIMENTO ALTRE SCHEDE	
RSE - ALTRE SCHEDE	
RSER - Riferimento argomento	scheda storica
RSET - Tipo di scheda	OA
RSEC - Codice	ASC CSA RA 18
RSED - Data	1972
RSEN - Compilatori	Mazzucato O.
RSE - ALTRE SCHEDE	
RSER - Riferimento argomento	scheda storica
RSET - Tipo di scheda	OA
RSEC - Codice	ASC CSA 265
RSEN - Compilatori	D'Orsi di Priego M.

CM - COMPILAZIONE**CMP - COMPILAZIONE**

CMPD - Data	1972
CMPN - Nome compilatore	Mazzucato O.
FUR - Funzionario responsabile	Mercalli M.
FUR - Funzionario responsabile	De Bellis M.

RVM - TRASCRIZIONE PER MEMORIZZAZIONE

RVMD - Data registrazione	2001
RVMN - Nome revisore	Aloisi P.

AGG - AGGIORNAMENTO

AGGD - Data	1996
AGGN - Nome revisore	Salviato P.

AGG - AGGIORNAMENTO

AGGD - Data	2010
AGGN - Nome revisore	Mastrofini S.