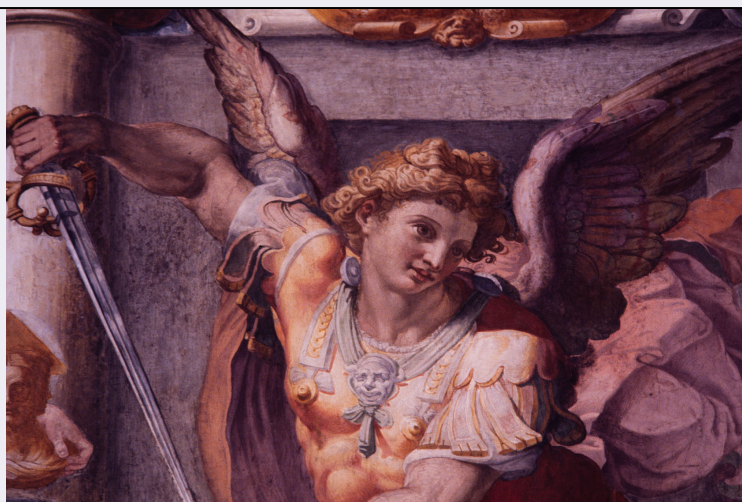


SCHEDA



CD - CODICI

TSK - Tipo di scheda OA

LIR - Livello di ricerca C

NCT - CODICE UNIVOCO

NCTR - Codice regione 12

NCTN - Numero catalogo generale 00186300

ESC - Ente schedatore S50

ECP - Ente competente S50

RV - GERARCHIA

RVE - RIFERIMENTO VERTICALE

RVEL - Livello 73

RVER - Codice oggetto radice 1200186300

RVES - Codice scheda cartacea componente 1200186371

LC - LOCALIZZAZIONE

PVC - LOCALIZZAZIONE GEOGRAFICO-AMMINISTRATIVA

PVCP - Provincia Rm

PVCC - Comune Roma

LDC - COLLOCAZIONE SPECIFICA

LDCT - Tipologia castello

LDCN - Denominazione Castel Sant'Angelo

LDCU - Denominazione spazio viabilistico Lungotevere Castello, 50

LDCS - Specifiche sala Paolina

UB - UBICAZIONE

UBO - Ubicazione originaria OR

INV - INVENTARIO DI MUSEO O SOPRINTENDENZA

INVN - Numero 8/1455

OG - OGGETTO

OGT - OGGETTO

OGTD - Definizione	dipinto murale
OGTV - Identificazione	elemento d'insieme
OGTP - Posizione	parete nord, al centro

SGT - SOGGETTO

SGTI - Identificazione	Arcangelo Michele
-------------------------------	-------------------

DT - CRONOLOGIA**DTZ - CRONOLOGIA GENERICA**

DTZG - Secolo	sec. XVI
----------------------	----------

DTS - CRONOLOGIA SPECIFICA

DTSI - Da	1545
------------------	------

DTSF - A	1547
-----------------	------

DTM - Motivazione cronologia	documentazione
-------------------------------------	----------------

DTM - Motivazione cronologia	bibliografia
-------------------------------------	--------------

AU - DEFINIZIONE CULTURALE**AUT - AUTORE**

AUTN - Nome scelto	Pellegrini Pellegrino detto Pellegrino Tibaldi
---------------------------	--

AUTA - Dati anagrafici	1527/ 1596
-------------------------------	------------

AUTS - Riferimento all'autore	attribuito
--------------------------------------	------------

AUTM - Motivazione dell'attribuzione	bibliografia
---	--------------

AUTH - Sigla per citazione	00000688
-----------------------------------	----------

AUT - AUTORE

AUTN - Nome scelto	Bonaccorsi Pietro detto Perin del Vaga
---------------------------	--

AUTA - Dati anagrafici	1501/ 1547
-------------------------------	------------

AUTR - Riferimento all'intervento	disegnatore
--	-------------

AUTM - Motivazione dell'attribuzione	bibliografia
---	--------------

AUTH - Sigla per citazione	00000694
-----------------------------------	----------

CMM - COMMITTENZA

CMMN - Nome	Paolo III Farnese
--------------------	-------------------

CMMD - Data	1544
--------------------	------

CMMC - Circostanza	per restauro e abbellimento
---------------------------	-----------------------------

CMMF - Fonte	documentazione/ bibliografia
---------------------	------------------------------

MT - DATI TECNICI

MTC - Materia e tecnica	intonaco/ pittura a fresco
--------------------------------	----------------------------

MIS - MISURE

MISU - Unita'	UNR
----------------------	-----

MISR - Mancanza	MNR
------------------------	-----

CO - CONSERVAZIONE**STC - STATO DI CONSERVAZIONE**

STCC - Stato di conservazione	discreto
DA - DATI ANALITICI	
DES - DESCRIZIONE	
DESO - Indicazioni sull'oggetto	tra due colonne emerge la figura dell'Arcangelo Michele, che ripone la spada nel fodero, è sormontata da una cartella con tritoni.
DESI - Codifica Iconclass	11 H (Michele Arcangelo); 48 A 98
DESS - Indicazioni sul soggetto	Personaggi: Arcangelo Michele. Attributi: (Arcangelo Michele) spada. Decorazioni: cartella con tritoni. Elementi architettonici: colonne.
NSC - Notizie storico-critiche	la figura dell'Arcangelo Michele, in ricordo dell'apparizione del 590, si contrappone a quella della parete opposta dell'imperatore Adriano, primo fondatore del Monumento, ribadiscono la continuità e la conciliazione tra la tradizione sacra e quella profana, questo concetto gradito a Paolo III o forse fu una soluzione da lui stesso suggerita. L'affresco attribuito dal Baglione (Le Vite, 1642) al giovanissimo Tibaldi, che fu certamente uno dei più attivi e capaci collaboratori di Perino nella decorazione della sala; l'attribuzione è condivisa da Antal (1928, p. 29), dal Briganti (1945, p. 72), da Bodmer (1937, p. 15), dal Bruno (1970, p. 57), da Gaudioso (1976, p. 35) che cita inoltre il disegno di Prospero Fontana, alla Kunstbibliothek di Berlino Hdz. 3389, che è copia del medaglione con due tritoni che percuotono un uomo, al di sopra del San Michele. Una scena simile, a quella del medaglione, si trova pure nel basamento della Paolina, dovuta, secondo il Gaudioso a Giacomone da Faenza. Le allegorie, ai lati del San Michele, sono nella sala le sole attribuite a Perino.
TU - CONDIZIONE GIURIDICA E VINCOLI	
CDG - CONDIZIONE GIURIDICA	
CDGG - Indicazione generica	proprietà Stato
CDGS - Indicazione specifica	Ministero per i Beni e le Attività Culturali
DO - FONTI E DOCUMENTI DI RIFERIMENTO	
FTA - FOTOGRAFIE	
FTAX - Genere	documentazione allegata
FTAP - Tipo	fotografia b/n
FTAN - Codice identificativo	MNCSA 3560
FTA - FOTOGRAFIE	
FTAX - Genere	documentazione allegata
FTAP - Tipo	fotografia b/n
FTAN - Codice identificativo	MNCSA 3561
FTA - FOTOGRAFIE	
FTAX - Genere	documentazione allegata
FTAP - Tipo	fotografia b/n
FTAN - Codice identificativo	MNCSA 12117
FTAT - Note	particolare
FTA - FOTOGRAFIE	
FTAX - Genere	documentazione allegata
FTAP - Tipo	fotografia b/n

FTAN - Codice identificativo	MNCSA 12127
FTAT - Note	putto
FTA - FOTOGRAFIE	
FTAX - Genere	documentazione allegata
FTAP - Tipo	fotografia b/n
FTAN - Codice identificativo	MNCSA 12128
FTAT - Note	putto
FTA - FOTOGRAFIE	
FTAX - Genere	documentazione allegata
FTAP - Tipo	fotografia b/n
FTAN - Codice identificativo	MNCSA 12129
FTA - FOTOGRAFIE	
FTAX - Genere	documentazione allegata
FTAP - Tipo	fotografia b/n
FTAN - Codice identificativo	MNCSA 12130
FTAT - Note	particolare
FTA - FOTOGRAFIE	
FTAX - Genere	documentazione allegata
FTAP - Tipo	fotografia b/n
FTAN - Codice identificativo	MNCSA 12131
FTAT - Note	particolare
FTA - FOTOGRAFIE	
FTAX - Genere	documentazione allegata
FTAP - Tipo	fotografia b/n
FTAN - Codice identificativo	MNCSA 12132
FTA - FOTOGRAFIE	
FTAX - Genere	documentazione allegata
FTAP - Tipo	fotografia b/n
FTAN - Codice identificativo	MNCSA 12133
FTAT - Note	prima del restauro
FTA - FOTOGRAFIE	
FTAX - Genere	documentazione allegata
FTAP - Tipo	fotografia b/n
FTAN - Codice identificativo	MNCSA 12101
FTAT - Note	putto
FTA - FOTOGRAFIE	
FTAX - Genere	documentazione allegata
FTAP - Tipo	fotografia b/n
FTAN - Codice identificativo	MNCSA 12102
FTAT - Note	dopo la pulitura
FTA - FOTOGRAFIE	
FTAX - Genere	documentazione allegata

FTAP - Tipo	fotografia b/n
FTAN - Codice identificativo	MNCSA 13138
FTA - FOTOGRAFIE	
FTAX - Genere	documentazione allegata
FTAP - Tipo	fotografia b/n
FTAN - Codice identificativo	MNCSA 13137
FTA - FOTOGRAFIE	
FTAX - Genere	documentazione allegata
FTAP - Tipo	fotografia b/n
FTAN - Codice identificativo	MNCSA 10975
FTA - FOTOGRAFIE	
FTAX - Genere	documentazione allegata
FTAP - Tipo	fotografia b/n
FTAN - Codice identificativo	MNCSA 13139
FTA - FOTOGRAFIE	
FTAX - Genere	documentazione allegata
FTAP - Tipo	fotografia b/n
FTAN - Codice identificativo	MNCSA 13140
FTA - FOTOGRAFIE	
FTAX - Genere	documentazione allegata
FTAP - Tipo	fotografia b/n
FTAN - Codice identificativo	MNCSA 16737
FTAT - Note	dopo il restauro
FTA - FOTOGRAFIE	
FTAX - Genere	documentazione allegata
FTAP - Tipo	fotografia b/n
FTAN - Codice identificativo	MNCSA 3609
FTAT - Note	particolare
FTA - FOTOGRAFIE	
FTAX - Genere	documentazione allegata
FTAP - Tipo	fotografia b/n
FTAN - Codice identificativo	MNCSA 16682
FTAT - Note	particolare del cartiglio superiore
FTA - FOTOGRAFIE	
FTAX - Genere	documentazione allegata
FTAP - Tipo	fotografia b/n
FTAN - Codice identificativo	GFN E 50728
FTA - FOTOGRAFIE	
FTAX - Genere	documentazione allegata
FTAP - Tipo	diapositiva colore
FTAN - Codice identificativo	MNCSA D 444
FTA - FOTOGRAFIE	

FTAX - Genere	documentazione allegata
FTAP - Tipo	diapositiva colore
FTAN - Codice identificativo	MNCSA D 447
FTA - FOTOGRAFIE	
FTAX - Genere	documentazione allegata
FTAP - Tipo	diapositiva colore
FTAN - Codice identificativo	MNCSA D 2853
FTA - FOTOGRAFIE	
FTAX - Genere	documentazione allegata
FTAP - Tipo	diapositiva colore
FTAN - Codice identificativo	MNCSA D 3054
FTA - FOTOGRAFIE	
FTAX - Genere	documentazione allegata
FTAP - Tipo	diapositiva colore
FTAN - Codice identificativo	MNCSA D 3325
FTA - FOTOGRAFIE	
FTAX - Genere	documentazione allegata
FTAP - Tipo	diapositiva colore
FTAN - Codice identificativo	MNCSA D 3632A
FTA - FOTOGRAFIE	
FTAX - Genere	documentazione allegata
FTAP - Tipo	diapositiva colore
FTAN - Codice identificativo	MNCSA D 3728
CM - COMPILAZIONE	
CMP - COMPILAZIONE	
CMPD - Data	1979
CMPN - Nome compilatore	Carocci C.
FUR - Funzionario responsabile	Iusco S.
RVM - TRASCRIZIONE PER MEMORIZZAZIONE	
RVMD - Data registrazione	2011
RVMN - Nome revisore	Aloisi P.
AGG - AGGIORNAMENTO	
AGGD - Data	2011
AGGN - Nome revisore	Aloisi P.