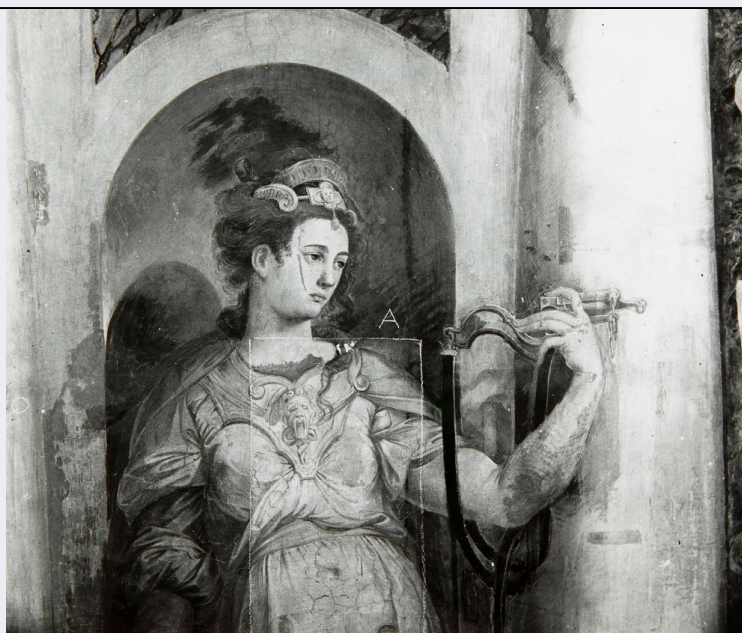


# SCHEDA



## CD - CODICI

TSK - Tipo di scheda OA

LIR - Livello di ricerca C

### NCT - CODICE UNIVOCO

NCTR - Codice regione 12

NCTN - Numero catalogo generale 00186300

ESC - Ente schedatore S50

ECP - Ente competente S50

## RV - GERARCHIA

### RVE - RIFERIMENTO VERTICALE

RVEL - Livello 82

RVER - Codice oggetto radice 1200186300

RVES - Codice scheda cartacea componente 1200186383

ROZ - Riferimento orizzontale 1200186383

## LC - LOCALIZZAZIONE

### PVC - LOCALIZZAZIONE GEOGRAFICO-AMMINISTRATIVA

PVCP - Provincia Rm

PVCC - Comune Roma

### LDC - COLLOCAZIONE SPECIFICA

LDCT - Tipologia castello

LDCN - Denominazione Castel Sant'Angelo

LDCU - Denominazione spazio viabilistico Lungotevere Castello, 50

LDCS - Specifiche sala Paolina

## UB - UBICAZIONE

<b>UBO - Ubicazione originaria</b>	OR
<b>INV - INVENTARIO DI MUSEO O SOPRINTENDENZA</b>	
<b>INVN - Numero</b>	8/1437
<b>OG - OGGETTO</b>	
<b>OGT - OGGETTO</b>	
<b>OGTD - Definizione</b>	dipinto murale
<b>OGTV - Identificazione</b>	elemento d'insieme
<b>OGTP - Posizione</b>	parete est, a sinistra
<b>QNT - QUANTITA'</b>	
<b>QNTN - Numero</b>	4
<b>SGT - SOGGETTO</b>	
<b>SGTI - Identificazione</b>	Temperanza
<b>DT - CRONOLOGIA</b>	
<b>DTZ - CRONOLOGIA GENERICA</b>	
<b>DTZG - Secolo</b>	sec. XVI
<b>DTS - CRONOLOGIA SPECIFICA</b>	
<b>DTSI - Da</b>	1545
<b>DTSF - A</b>	1547
<b>DTM - Motivazione cronologia</b>	bibliografia
<b>DTM - Motivazione cronologia</b>	documentazione
<b>AU - DEFINIZIONE CULTURALE</b>	
<b>AUT - AUTORE</b>	
<b>AUTN - Nome scelto</b>	Siciolante Girolamo
<b>AUTA - Dati anagrafici</b>	1521/ 1575
<b>AUTS - Riferimento all'autore</b>	attribuito
<b>AUTM - Motivazione dell'attribuzione</b>	bibliografia
<b>AUTH - Sigla per citazione</b>	00000979
<b>AUT - AUTORE</b>	
<b>AUTN - Nome scelto</b>	Bonaccorsi Pietro detto Perin del Vaga
<b>AUTA - Dati anagrafici</b>	1501/ 1547
<b>AUTR - Riferimento all'intervento</b>	disegnatore
<b>AUTM - Motivazione dell'attribuzione</b>	bibliografia
<b>AUTM - Motivazione dell'attribuzione</b>	documentazione
<b>AUTH - Sigla per citazione</b>	00000694
<b>CMM - COMMITTENZA</b>	
<b>CMMN - Nome</b>	Paolo III Farnese
<b>CMMD - Data</b>	1544
<b>CMMC - Circostanza</b>	per restauro e abbellimento
<b>CMMF - Fonte</b>	documentazione/ bibliografia

**MT - DATI TECNICI**

**MTC - Materia e tecnica** intonaco/ pittura a fresco

**MIS - MISURE**

**MISU - Unita'** UNR

**MISR - Mancanza** MNR

**CO - CONSERVAZIONE****STC - STATO DI CONSERVAZIONE**

**STCC - Stato di conservazione** discreto

**DA - DATI ANALITICI****DES - DESCRIZIONE**

**DESO - Indicazioni sull'oggetto** in una nicchia tra due colonne è rappresentata la Temperanza, in basso, sul piedistallo una cartella a monocromo con tritoni in lotta.

**DESI - Codifica Iconclass** 11 M 42

**DESS - Indicazioni sul soggetto** Virtù cardinali: Temperanza. Attributi: (Temperanza) morso; cartiglio. Divinità minori: tritoni in lotta.

**ISR - ISCRIZIONI**

**ISRC - Classe di appartenenza** celebrativa

**ISRL - Lingua** Latino

**ISRS - Tecnica di scrittura** a pennello

**ISRT - Tipo di caratteri** lettere capitali

**ISRP - Posizione** in alto in una cartella

**ISRA - Autore** Orazio, Libro I, Sat. I, v. 106

**ISRI - Trascrizione** SIT MODVS/ IN REBVS

**NSC - Notizie storico-critiche**

le pareti della sala presentano una partizione a colonne ioniche dove sono inserite nicchie contenenti ciascuna una figura allegorica di virtù; la scritta, ricavata dalle Satire di Orazio, corrisponde all'impresa con Camaleonte e Delfino della volta (Harprath, 1978, p. 56). La progettazione di Perino è attestata da quattro disegni preparatori agli Uffizi, a Windsor e al Metropolitan di New York inoltre nella Biblioteca Reale di Torino sono conservati due piccoli disegni abbinati di Perino, la parte a sinistra è stata ideata per una nicchia con la virtù e corrisponde abbastanza con la parte realizzata (Harprath, 1978, p. 73 fig. 71); mentre per l'esecuzione, delle quattro virtù, il Gaudioso (p. 114) ipotizza l'attribuzione al Siciolante, infatti le figure preludono a quelle dipinte a Monterotondo, su disegno di Perino e, a quelle di Palazzo Spada a Roma. La Calì (1987) invece attribuisce dubitativamente la Temperanza, la Giustizia e la Prudenza a Romolo Cincinnati, sulla base del confronto stilistico delle figure allegoriche assai simile a quelle dipinte dal pittore nella Cappella Lucena a Guadalajara.

**TU - CONDIZIONE GIURIDICA E VINCOLI****CDG - CONDIZIONE GIURIDICA**

**CDGG - Indicazione generica** proprietà Stato

**CDGS - Indicazione specifica** Ministero per i Beni e le Attività Culturali

**DO - FONTI E DOCUMENTI DI RIFERIMENTO****FTA - FOTOGRAFIE****FTAX - Genere** documentazione allegata**FTAP - Tipo** fotografia b/n**FTAN - Codice identificativo** Alinari 17334**FTA - FOTOGRAFIE****FTAX - Genere** documentazione allegata**FTAP - Tipo** fotografia b/n**FTAN - Codice identificativo** MNCSA 11226**FTA - FOTOGRAFIE****FTAX - Genere** documentazione allegata**FTAP - Tipo** fotografia b/n**FTAN - Codice identificativo** MNCSA 11276-77**FTA - FOTOGRAFIE****FTAX - Genere** documentazione allegata**FTAP - Tipo** fotografia b/n**FTAN - Codice identificativo** MNCSA 11648**FTA - FOTOGRAFIE****FTAX - Genere** documentazione allegata**FTAP - Tipo** fotografia b/n**FTAN - Codice identificativo** MNCSA 11649**FTA - FOTOGRAFIE****FTAX - Genere** documentazione allegata**FTAP - Tipo** fotografia b/n**FTAN - Codice identificativo** MNCSA 11650**FTA - FOTOGRAFIE****FTAX - Genere** documentazione allegata**FTAP - Tipo** fotografia b/n**FTAN - Codice identificativo** MNCSA 13149**FTA - FOTOGRAFIE****FTAX - Genere** documentazione allegata**FTAP - Tipo** fotografia b/n**FTAN - Codice identificativo** 16755**FTA - FOTOGRAFIE****FTAX - Genere** documentazione allegata**FTAP - Tipo** fotografia b/n**FTAN - Codice identificativo** MNCSA 16756**FTA - FOTOGRAFIE****FTAX - Genere** documentazione allegata**FTAP - Tipo** fotografia b/n**FTAN - Codice identificativo** MNCSA 18503**FTA - FOTOGRAFIE**

<b>FTAX - Genere</b>	documentazione allegata
<b>FTAP - Tipo</b>	fotografia b/n
<b>FTAN - Codice identificativo</b>	MNCSA 11215
<b>FTA - FOTOGRAFIE</b>	
<b>FTAX - Genere</b>	documentazione allegata
<b>FTAP - Tipo</b>	fotografia b/n
<b>FTAN - Codice identificativo</b>	MNCSA 5603
<b>FTA - FOTOGRAFIE</b>	
<b>FTAX - Genere</b>	documentazione allegata
<b>FTAP - Tipo</b>	diapositiva colore
<b>FTAN - Codice identificativo</b>	MNCSA D 3292
<b>CM - COMPILAZIONE</b>	
<b>CMP - COMPILAZIONE</b>	
<b>CMPD - Data</b>	1979
<b>CMPN - Nome compilatore</b>	Carocci C.
<b>FUR - Funzionario responsabile</b>	Iusco S.
<b>RVM - TRASCRIZIONE PER MEMORIZZAZIONE</b>	
<b>RVMD - Data registrazione</b>	2011
<b>RVMN - Nome revisore</b>	Aloisi P.
<b>AGG - AGGIORNAMENTO</b>	
<b>AGGD - Data</b>	2011
<b>AGGN - Nome revisore</b>	Aloisi P.