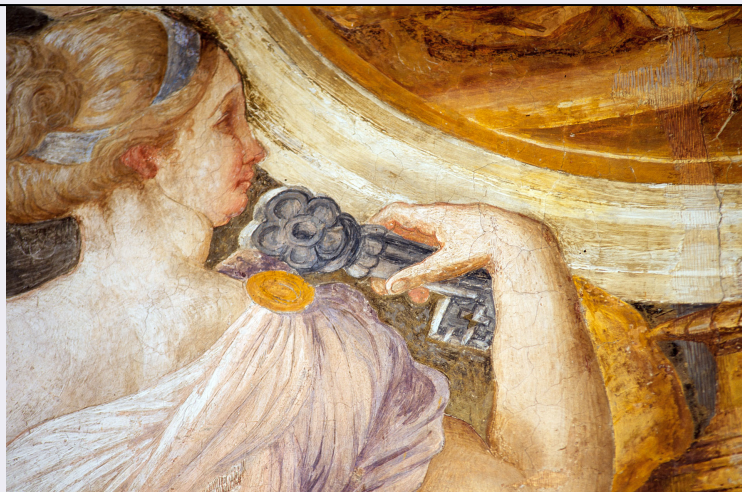


# SCHEDA



## CD - CODICI

TSK - Tipo di scheda OA

LIR - Livello di ricerca C

### NCT - CODICE UNIVOCO

NCTR - Codice regione 12

NCTN - Numero catalogo generale 00186300

ESC - Ente schedatore S50

ECP - Ente competente S50

## RV - GERARCHIA

### RVE - RIFERIMENTO VERTICALE

RVEL - Livello 91

RVER - Codice oggetto radice 1200186300

RVES - Codice scheda cartacea componente 1200186376

ROZ - Riferimento orizzontale 1200186402

## LC - LOCALIZZAZIONE

### PVC - LOCALIZZAZIONE GEOGRAFICO-AMMINISTRATIVA

PVCP - Provincia Rm

PVCC - Comune Roma

### LDC - COLLOCAZIONE SPECIFICA

LDCT - Tipologia castello

LDCN - Denominazione Castel Sant'Angelo

LDCU - Denominazione spazio viabilistico Lungotevere Castello, 50

LDCS - Specifiche sala Paolina

## UB - UBICAZIONE

UBO - Ubicazione originaria OR

### INV - INVENTARIO DI MUSEO O SOPRINTENDENZA

INVN - Numero 8/1472

**OG - OGGETTO****OGT - OGGETTO**

<b>OGTD - Definizione</b>	dipinto murale
<b>OGTV - Identificazione</b>	elemento d'insieme
<b>OGTP - Posizione</b>	parete nord, a destra

**QNT - QUANTITA'**

<b>QNTN - Numero</b>	6
----------------------	---

**SGT - SOGGETTO**

<b>SGTI - Identificazione</b>	Castità e Concordia
-------------------------------	---------------------

**RO - RAPPORTO****ROF - RAPPORTO OPERA FINALE/ORIGINALE**

<b>ROFF - Stadio opera</b>	bozzetto
<b>ROFO - Opera finale /originale</b>	penna
<b>ROFA - Autore opera finale /originale</b>	Bonaccorsi Pietro detto Perin del Vaga
<b>ROFD - Datazione opera finale/originale</b>	sec. XVI
<b>ROFC - Collocazione opera finale/originale</b>	Regno Unito/ Windsor/ Royal Library n. 10761

**DT - CRONOLOGIA****DTZ - CRONOLOGIA GENERICA**

<b>DTZG - Secolo</b>	sec. XVI
----------------------	----------

**DTS - CRONOLOGIA SPECIFICA**

<b>DTSI - Da</b>	1545
<b>DTSF - A</b>	1547
<b>DTM - Motivazione cronologia</b>	bibliografia
<b>DTM - Motivazione cronologia</b>	documentazione

**AU - DEFINIZIONE CULTURALE****AUT - AUTORE**

<b>AUTN - Nome scelto</b>	Rietti Domenico da Figline detto Zaga
<b>AUTA - Dati anagrafici</b>	notizie metà sec. XVI
<b>AUTS - Riferimento all'autore</b>	attribuito
<b>AUTM - Motivazione dell'attribuzione</b>	bibliografia
<b>AUTH - Sigla per citazione</b>	00007191

**AUT - AUTORE**

<b>AUTN - Nome scelto</b>	Bonaccorsi Pietro detto Perin del Vaga
<b>AUTA - Dati anagrafici</b>	1501/ 1547
<b>AUTR - Riferimento all'intervento</b>	disegnatore
<b>AUTM - Motivazione dell'attribuzione</b>	bibliografia

<b>AUTM - Motivazione dell'attribuzione</b>	documentazione
<b>AUTH - Sigla per citazione</b>	00000694
<b>AAT - Altre attribuzioni</b>	Agresti Livio
<b>CMM - COMMITTENZA</b>	
<b>CMMN - Nome</b>	Paolo III Farnese
<b>CMMD - Data</b>	1544
<b>CMMC - Circostanza</b>	per restauro e abbellimento
<b>CMMF - Fonte</b>	documentazione/ bibliografia
<b>MT - DATI TECNICI</b>	
<b>MTC - Materia e tecnica</b>	intonaco/ pittura a fresco
<b>MIS - MISURE</b>	
<b>MISU - Unita'</b>	UNR
<b>MISR - Mancanza</b>	MNR
<b>CO - CONSERVAZIONE</b>	
<b>STC - STATO DI CONSERVAZIONE</b>	
<b>STCC - Stato di conservazione</b>	discreto
<b>DA - DATI ANALITICI</b>	
<b>DES - DESCRIZIONE</b>	
<b>DESO - Indicazioni sull'oggetto</b>	sovrapporta costituita da due figure femminili allegoriche la Chiesa e la Concordia.
<b>DESI - Codifica Iconclass</b>	11P 1; 54 E 31
<b>DESS - Indicazioni sul soggetto</b>	Personificazioni: Chiesa o Castità; Concordia. Attributi: (Chiesa) libro; chiavi; tiara. Attributi: (Concordia) fasci di frecce.
<b>NSC - Notizie storico-critiche</b>	le due figure allegoriche femminili fanno da sovrapporta al trompe-l'oeil del Tibaldi; il disegno di Windsor, Royal Library n. 10761, corrisponde quasi esattamente all'affresco, secondo Hirst (1965 p.569) potrebbe essere stato eseguito dallo stesso Perino, mentre per il Gaudioso l'intervento dell'artista va limitato alle rifiniture a secco, che sono andate in parte perdute, l'esecuzione invece spetta allo Zaga che ha tradotto realisticamente il disegno di Perino. Sopra è il tondo con "San Paolo predica agli Ebrei".
<b>TU - CONDIZIONE GIURIDICA E VINCOLI</b>	
<b>CDG - CONDIZIONE GIURIDICA</b>	
<b>CDGG - Indicazione generica</b>	proprietà Stato
<b>CDGS - Indicazione specifica</b>	Ministero per i Beni e le Attività Culturali
<b>DO - FONTI E DOCUMENTI DI RIFERIMENTO</b>	
<b>FTA - FOTOGRAFIE</b>	
<b>FTAX - Genere</b>	documentazione allegata
<b>FTAP - Tipo</b>	fotografia b/n
<b>FTAN - Codice identificativo</b>	MNCSA 3573
<b>FTA - FOTOGRAFIE</b>	
<b>FTAX - Genere</b>	documentazione allegata

<b>FTAP - Tipo</b>	fotografia b/n
<b>FTAN - Codice identificativo</b>	MNCSA 3574
<b>FTA - FOTOGRAFIE</b>	
<b>FTAX - Genere</b>	documentazione allegata
<b>FTAP - Tipo</b>	fotografia b/n
<b>FTAN - Codice identificativo</b>	MNCSA 3575
<b>FTA - FOTOGRAFIE</b>	
<b>FTAX - Genere</b>	documentazione allegata
<b>FTAP - Tipo</b>	fotografia b/n
<b>FTAN - Codice identificativo</b>	MNCSA 3576
<b>FTA - FOTOGRAFIE</b>	
<b>FTAX - Genere</b>	documentazione allegata
<b>FTAP - Tipo</b>	fotografia b/n
<b>FTAN - Codice identificativo</b>	MNCSA 3577
<b>FTAT - Note</b>	prima del restauro
<b>FTA - FOTOGRAFIE</b>	
<b>FTAX - Genere</b>	documentazione allegata
<b>FTAP - Tipo</b>	fotografia b/n
<b>FTAN - Codice identificativo</b>	MNCSA 12118
<b>FTA - FOTOGRAFIE</b>	
<b>FTAX - Genere</b>	documentazione allegata
<b>FTAP - Tipo</b>	fotografia b/n
<b>FTAN - Codice identificativo</b>	MNCSA 12119
<b>FTA - FOTOGRAFIE</b>	
<b>FTAX - Genere</b>	documentazione allegata
<b>FTAP - Tipo</b>	fotografia b/n
<b>FTAN - Codice identificativo</b>	MNCSA 12120
<b>FTAT - Note</b>	prove di pulitura
<b>FTA - FOTOGRAFIE</b>	
<b>FTAX - Genere</b>	documentazione allegata
<b>FTAP - Tipo</b>	fotografia b/n
<b>FTAN - Codice identificativo</b>	MNCSA 12107
<b>FTA - FOTOGRAFIE</b>	
<b>FTAX - Genere</b>	documentazione allegata
<b>FTAP - Tipo</b>	fotografia b/n
<b>FTAN - Codice identificativo</b>	MNCSA 12108
<b>FTAT - Note</b>	dopo la pulitura
<b>FTA - FOTOGRAFIE</b>	
<b>FTAX - Genere</b>	documentazione allegata
<b>FTAP - Tipo</b>	fotografia b/n
<b>FTAN - Codice identificativo</b>	MNCSA 16742
<b>FTA - FOTOGRAFIE</b>	

<b>FTAX - Genere</b>	documentazione allegata
<b>FTAP - Tipo</b>	fotografia b/n
<b>FTAN - Codice identificativo</b>	MNCSA 13141
<b>FTAT - Note</b>	dopo il restauro
<b>FTA - FOTOGRAFIE</b>	
<b>FTAX - Genere</b>	documentazione allegata
<b>FTAP - Tipo</b>	fotografia b/n
<b>FTAN - Codice identificativo</b>	GFN E 50727
<b>FTA - FOTOGRAFIE</b>	
<b>FTAX - Genere</b>	documentazione allegata
<b>FTAP - Tipo</b>	diapositiva colore
<b>FTAN - Codice identificativo</b>	MNCSA D 4469
<b>FTA - FOTOGRAFIE</b>	
<b>FTAX - Genere</b>	documentazione allegata
<b>FTAP - Tipo</b>	diapositiva colore
<b>FTAN - Codice identificativo</b>	MNCSA D 4471
<b>FTA - FOTOGRAFIE</b>	
<b>FTAX - Genere</b>	documentazione allegata
<b>FTAP - Tipo</b>	diapositiva colore
<b>FTAN - Codice identificativo</b>	MNCSA D 4486
<b>FTA - FOTOGRAFIE</b>	
<b>FTAX - Genere</b>	documentazione allegata
<b>FTAP - Tipo</b>	diapositiva colore
<b>FTAN - Codice identificativo</b>	MNCSA D 4487
<b>CM - COMPILAZIONE</b>	
<b>CMP - COMPILAZIONE</b>	
<b>CMPD - Data</b>	1979
<b>CMPN - Nome compilatore</b>	Carocci C.
<b>FUR - Funzionario responsabile</b>	Iusco S.
<b>RVM - TRASCRIZIONE PER MEMORIZZAZIONE</b>	
<b>RVMD - Data registrazione</b>	2011
<b>RVMN - Nome revisore</b>	Aloisi P.
<b>AGG - AGGIORNAMENTO</b>	
<b>AGGD - Data</b>	2011
<b>AGGN - Nome revisore</b>	Aloisi P.