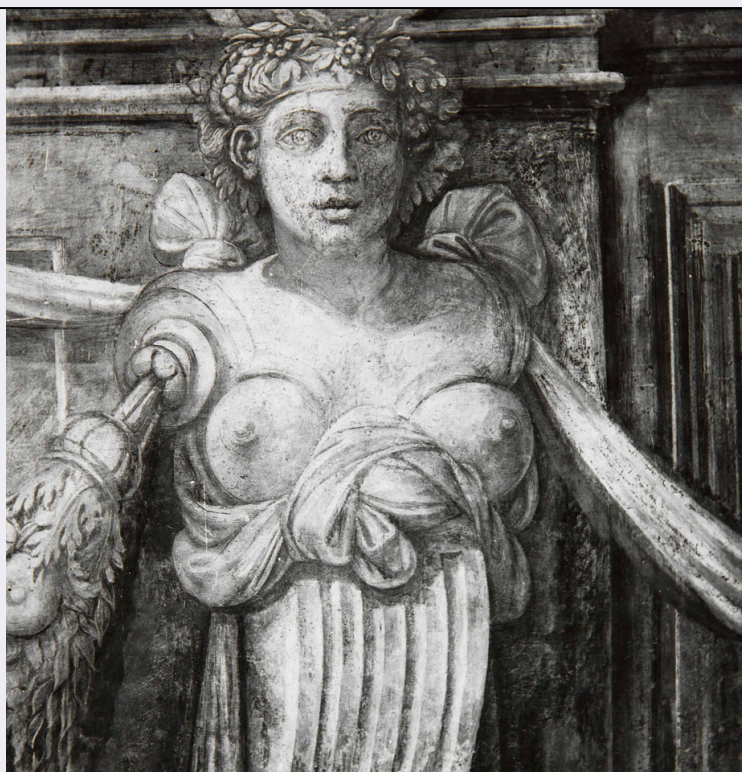


# SCHEDA



## CD - CODICI

TSK - Tipo di scheda OA

LIR - Livello di ricerca C

### NCT - CODICE UNIVOCO

NCTR - Codice regione 12

NCTN - Numero catalogo generale 00186300

ESC - Ente schedatore S50

ECP - Ente competente S50

## RV - GERARCHIA

### RVE - RIFERIMENTO VERTICALE

RVEL - Livello 95

RVER - Codice oggetto radice 1200186300

RVES - Codice scheda cartacea componente 1200186373

ROZ - Riferimento orizzontale 1200186382

## LC - LOCALIZZAZIONE

### PVC - LOCALIZZAZIONE GEOGRAFICO-AMMINISTRATIVA

PVCP - Provincia RM

PVCC - Comune Roma

### LDC - COLLOCAZIONE SPECIFICA

LDCT - Tipologia castello

LDCN - Denominazione Castel Sant'Angelo

LDCU - Denominazione

spazio viabilistico	Lungotevere Castello, 50
LDCS - Specifiche	sala Paolina
<b>UB - UBICAZIONE</b>	
UBO - Ubicazione originaria	OR
<b>OG - OGGETTO</b>	
<b>OGT - OGGETTO</b>	
OGTD - Definizione	dipinto murale
OGTV - Identificazione	serie
OGTP - Posizione	pareti nord e sud
<b>QNT - QUANTITA'</b>	
QNTN - Numero	2
<b>SGT - SOGGETTO</b>	
SGTI - Identificazione	Erme
<b>DT - CRONOLOGIA</b>	
<b>DTZ - CRONOLOGIA GENERICA</b>	
DTZG - Secolo	sec. XVI
<b>DTS - CRONOLOGIA SPECIFICA</b>	
DTSI - Da	1547
DTSF - A	1547
DTM - Motivazione cronologia	bibliografia
DTM - Motivazione cronologia	documentazione
ADT - Altre datazioni	1548
ADT - Altre datazioni	1550
<b>AU - DEFINIZIONE CULTURALE</b>	
<b>AUT - AUTORE</b>	
AUTN - Nome scelto	Bonaccorsi Pietro detto Perin del Vaga
AUTA - Dati anagrafici	1501/ 1547
AUTS - Riferimento all'autore	e aiuti
AUTR - Riferimento all'intervento	disegnatore
AUTM - Motivazione dell'attribuzione	bibliografia
AUTH - Sigla per citazione	00000694
<b>CMM - COMMITTENZA</b>	
CMMN - Nome	Paolo III Farnese papa
CMMD - Data	sec. XVI/ metà
CMMF - Fonte	documentazione
<b>MT - DATI TECNICI</b>	
MTC - Materia e tecnica	intonaco/ pittura a secco
<b>MIS - MISURE</b>	
MISU - Unita'	UNR
MISR - Mancanza	MNR

**CO - CONSERVAZIONE****STC - STATO DI CONSERVAZIONE**

<b>STCC - Stato di conservazione</b>	discreto
--------------------------------------	----------

**RS - RESTAURI****RST - RESTAURI**

<b>RSTD - Data</b>	1902/ 1905
<b>RSTE - Ente responsabile</b>	S55
<b>RSTN - Nome operatore</b>	Buttinelli R.
<b>RSTR - Ente finanziatore</b>	Ministero della Pubblica Istruzione. Direzione Generale delle Antichità e Belle Arti

**RST - RESTAURI**

<b>RSTD - Data</b>	1961/ 1963
<b>RSTE - Ente responsabile</b>	S55
<b>RSTN - Nome operatore</b>	Corradi P.
<b>RSTN - Nome operatore</b>	Facchini E.
<b>RSTR - Ente finanziatore</b>	Ministero della Pubblica Istruzione. Direzione Generale delle Antichità e Belle Arti

**RST - RESTAURI**

<b>RSTD - Data</b>	1967/ 1980
<b>RSTE - Ente responsabile</b>	S55
<b>RSTN - Nome operatore</b>	Colalucci G.
<b>RSTR - Ente finanziatore</b>	Ministero della Pubblica Istruzione. Direzione Generale delle Antichità e Belle Arti

**DA - DATI ANALITICI****DES - DESCRIZIONE**

<b>DESO - Indicazioni sull'oggetto</b>	Coppia di erme in finta pietra grigia simulano una funzione di sostegno per la cornice su cui posa la decorazione parietale. Le erme, disposte ai lati di un riquadro con creature marine, sono unite fra loro da un drappo che scompare dietro la decorazione dello scomparto.
<b>DESI - Codifica Iconclass</b>	41 A 64 4
<b>DESS - Indicazioni sul soggetto</b>	Decorazioni: erme.
<b>NSC - Notizie storico-critiche</b>	Un'erma simile a queste è raffigurata nel disegno degli Uffizi (995 S) che presenta lo schema generale di una sezione di parete della sala. Questo foglio è ritenuto copia di progetto perinesco ed è considerato testimonianza di una sua ideazione dello schema d'insieme della Paolina. Aliberti-Gaudio (1981) propongono un'attribuzione del basamento a Giacomone da Faenza, in particolare per quel che riguarda la decorazione con erme.

**TU - CONDIZIONE GIURIDICA E VINCOLI****CDG - CONDIZIONE GIURIDICA**

<b>CDGG - Indicazione generica</b>	proprietà Stato
<b>CDGS - Indicazione specifica</b>	Ministero per i Beni e le Attività Culturali

**NVC - PROVVEDIMENTI DI TUTELA**

<b>NVCT - Tipo di provvedimento</b>	DM (L. 1089/1939, art. 3)
<b>NVCE - Estremi provvedimento</b>	1989/08/09
<b>NVCD - Data notificazione</b>	1989/12/05

## **DO - FONTI E DOCUMENTI DI RIFERIMENTO**

### **FTA - FOTOGRAFIE**

<b>FTAX - Genere</b>	documentazione allegata
<b>FTAP - Tipo</b>	fotografia b/n
<b>FTAN - Codice identificativo</b>	MNCSA 11825
<b>FTAT - Note</b>	prima del restauro

### **FTA - FOTOGRAFIE**

<b>FTAX - Genere</b>	documentazione allegata
<b>FTAP - Tipo</b>	fotografia b/n
<b>FTAN - Codice identificativo</b>	MNCSA 11826
<b>FTAT - Note</b>	prima del restauro

### **FTA - FOTOGRAFIE**

<b>FTAX - Genere</b>	documentazione allegata
<b>FTAP - Tipo</b>	fotografia b/n
<b>FTAN - Codice identificativo</b>	MNCSA 12109
<b>FTAT - Note</b>	dopo la pulitura

### **FTA - FOTOGRAFIE**

<b>FTAX - Genere</b>	documentazione allegata
<b>FTAP - Tipo</b>	fotografia b/n
<b>FTAN - Codice identificativo</b>	MNCSA 12111
<b>FTAT - Note</b>	dopo la pulitura

### **FTA - FOTOGRAFIE**

<b>FTAX - Genere</b>	documentazione allegata
<b>FTAP - Tipo</b>	fotografia b/n
<b>FTAN - Codice identificativo</b>	MNCSA 3566
<b>FTAT - Note</b>	dopo il restauro

### **FTA - FOTOGRAFIE**

<b>FTAX - Genere</b>	documentazione allegata
<b>FTAP - Tipo</b>	fotografia b/n
<b>FTAN - Codice identificativo</b>	MNCSA 3567
<b>FTAT - Note</b>	dopo il restauro

### **FTA - FOTOGRAFIE**

<b>FTAX - Genere</b>	documentazione allegata
<b>FTAP - Tipo</b>	fotografia b/n
<b>FTAN - Codice identificativo</b>	MNCSA 3564
<b>FTAT - Note</b>	dopo il restauro

### **FTA - FOTOGRAFIE**

<b>FTAX - Genere</b>	documentazione allegata
----------------------	-------------------------

<b>FTAP - Tipo</b>	fotografia b/n
<b>FTAN - Codice identificativo</b>	MNCSA 19508
<b>FTA - FOTOGRAFIE</b>	
<b>FTAX - Genere</b>	documentazione allegata
<b>FTAP - Tipo</b>	fotografia b/n
<b>FTAN - Codice identificativo</b>	MNCSA 24765
<b>FTA - FOTOGRAFIE</b>	
<b>FTAX - Genere</b>	documentazione allegata
<b>FTAP - Tipo</b>	fotografia b/n
<b>FTAN - Codice identificativo</b>	MNCSA 11239-40
<b>FTA - FOTOGRAFIE</b>	
<b>FTAX - Genere</b>	documentazione allegata
<b>FTAP - Tipo</b>	fotografia b/n
<b>FTAN - Codice identificativo</b>	MNCSA 11241-42
<b>FTA - FOTOGRAFIE</b>	
<b>FTAX - Genere</b>	documentazione allegata
<b>FTAP - Tipo</b>	fotografia b/n
<b>FTAN - Codice identificativo</b>	MNCSA 11250-51
<b>FTA - FOTOGRAFIE</b>	
<b>FTAX - Genere</b>	documentazione allegata
<b>FTAP - Tipo</b>	fotografia b/n
<b>FTAN - Codice identificativo</b>	MNCSA 11272-73
<b>FTA - FOTOGRAFIE</b>	
<b>FTAX - Genere</b>	documentazione allegata
<b>FTAP - Tipo</b>	fotografia b/n
<b>FTAN - Codice identificativo</b>	MNCSA 11667
<b>MST - MOSTRE</b>	
<b>MSTT - Titolo</b>	Gli affreschi di Paolo III a Castel Sant'Angelo. Progetto ed esecuzione 1543-1548
<b>MSTL - Luogo</b>	Roma
<b>MSTD - Data</b>	1981-1982
<b>SK - RIFERIMENTO ALTRE SCHEDE</b>	
<b>RSE - ALTRE SCHEDE</b>	
<b>RSER - Riferimento argomento</b>	scheda storica
<b>RSET - Tipo di scheda</b>	OA
<b>RSEC - Codice</b>	1200000161
<b>RSED - Data</b>	1961
<b>RSEN - Compilatori</b>	D'Orsi di Priego M.
<b>CM - COMPILAZIONE</b>	
<b>CMP - COMPILAZIONE</b>	
<b>CMPD - Data</b>	1981
<b>CMPN - Nome compilatore</b>	Carocci C.

<b>FUR - Funzionario responsabile</b>	Iusco S.
---------------------------------------	----------

<b>RVM - TRASCRIZIONE PER MEMORIZZAZIONE</b>	
----------------------------------------------	--

<b>RVMD - Data registrazione</b>	2011
----------------------------------	------

<b>RVMN - Nome revisore</b>	Aloisi P.
-----------------------------	-----------

<b>AGG - AGGIORNAMENTO</b>	
----------------------------	--

<b>AGGD - Data</b>	2011
--------------------	------

<b>AGGN - Nome revisore</b>	Aloisi P.
-----------------------------	-----------