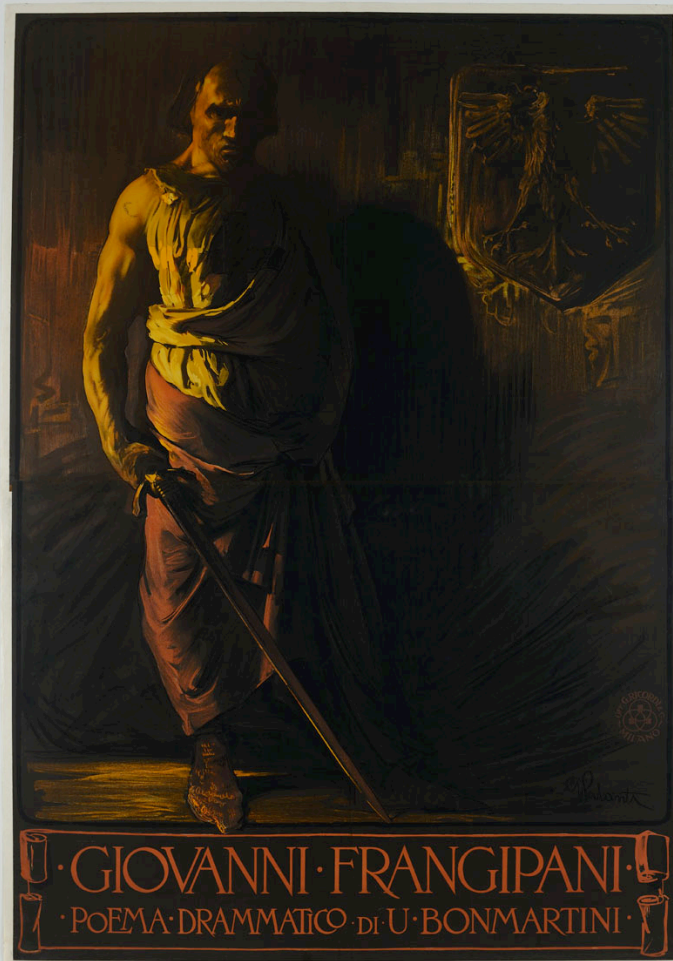


SCHEDA



CD - CODICI

TSK - Tipo Scheda	S
LIR - Livello ricerca	P
NCT - CODICE UNIVOCO	
NCTR - Codice regione	05
NCTN - Numero catalogo generale	00675330
ESC - Ente schedatore	S160
ECP - Ente competente	S160

OG - OGGETTO

OGT - OGGETTO

OGTD - Definizione	manifesto
OGTT - Tipologia	teatrale

SGT - SOGGETTO

SGTI - Identificazione	figura maschile con spada e stemma nobiliare sullo sfondo
SGTP - Titolo proprio	Giovanni Frangipani
SGTL - Tipo titolo	dalla stampa

LC - LOCALIZZAZIONE GEOGRAFICA AMMINISTRATIVA**PVC - LOCALIZZAZIONE GEOGRAFICO-AMMINISTRATIVA ATTUALE**

PVCS - Stato	ITALIA
PVCR - Regione	Veneto
PVCP - Provincia	TV
PVCC - Comune	Treviso

LDC - COLLOCAZIONE SPECIFICA

LDCN - Denominazione	ex scuola Giorgi
LDCU - Denominazione spazio viabilistico	via Sant'Ambrogio di Fiera, 60
LDCM - Denominazione raccolta	Raccolta Nando Salce
LDCS - Specifiche	14_C

UB - UBICAZIONE E DATI PATRIMONIALI**INV - INVENTARIO DI MUSEO O DI SOPRINTENDENZA**

INVN - Numero	04231
INVD - Data	1968

DT - CRONOLOGIA**DTZ - CRONOLOGIA GENERICA**

DTZG - Secolo	sec. XX
----------------------	---------

DTS - CRONOLOGIA SPECIFICA

DTSI - Da	1912
DTSV - Validita'	ca
DTSF - A	1913
DTSL - Validita'	ante

DTM - Motivazione cronologia analisi stilistica

DTM - Motivazione cronologia documentazione

AU - DEFINIZIONE CULTURALE**AUT - AUTORE**

AUTM - Motivazione dell'attribuzione	iscrizione
AUTN - Nome scelto	Palanti Giuseppe
AUTA - Dati anagrafici	1881/ 1946
AUTH - Sigla per citazione	S1000053

EDT - EDITORI STAMPATORI

EDTN - Nome	Officine Grafiche Ricordi
EDTR - Ruolo	editore/stampatore
EDTL - Luogo di edizione	Milano

MT - DATI TECNICI

MTC - Materia e tecnica carta/ cromolitografia

MIS - MISURE

MISU - Unita'	cm
MISA - Altezza	200

MISL - Larghezza	139.5
CO - CONSERVAZIONE	
STC - STATO DI CONSERVAZIONE	
STCC - Stato di conservazione	buono
STCS - Indicazioni specifiche	recto: ingiallimento, lievi macchie, lievi graffi, pieghe, lievi lacerazioni.
DA - DATI ANALITICI	
DES - DESCRIZIONE	
DESI - Codifica Iconclass	soggetto non rilevabile
DESS - Indicazioni sul soggetto	Lettura iconografica: figura maschile; spada; stemmi; aquila; cartiglio. Categoria merceologica/ tipo evento: spettacolo; teatro; musica; opera in musica; letteratura; poema drammatico. Nomi: Umberto Bonmartini; Giovanni Frangipane; Corrado Hohenstaufen o Corradino di Svevia. Luoghi: Italia.
ISR - ISCRIZIONI	
ISRC - Classe di appartenenza	di titolazione
ISRS - Tecnica di scrittura	a stampa
ISRT - Tipo di caratteri	capitale
ISRP - Posizione	recto, in basso al centro
ISRI - Trascrizione	GIOVANNI FRANGIPANI
ISR - ISCRIZIONI	
ISRC - Classe di appartenenza	firma
ISRS - Tecnica di scrittura	a stampa
ISRT - Tipo di caratteri	corsivo
ISRP - Posizione	recto, in basso a destra
ISRI - Trascrizione	G.Palanti
ISR - ISCRIZIONI	
ISRC - Classe di appartenenza	didascalica
ISRS - Tecnica di scrittura	a stampa
ISRT - Tipo di caratteri	maiuscolo
ISRP - Posizione	recto, in basso al centro
ISRI - Trascrizione	POEMA DRAMMATICO DI U.BONMARTINI
STM - STEMMI, EMBLEMI, MARCHI	
STMC - Classe di appartenenza	timbro
STMQ - Qualificazione	di collezione
STMI - Identificazione	Raccolta Salce
STMU - Quantita'	1
STMP - Posizione	verso, in basso a sinistra
STMD - Descrizione	Rettangolare. All'interno: RACCOLTA SALCE/ INV e numero 4231 riportato a penna

STM - STEMMI, EMBLEMI, MARCHI

STMC - Classe di appartenenza	stemma
STMQ - Qualificazione	civile
STMI - Identificazione	casato degli Hohenstaufen
STMU - Quantita'	1
STMP - Posizione	recto, in alto a destra
STMD - Descrizione	Scudo con aquila Sveva degli Hohenstaufen

STM - STEMMI, EMBLEMI, MARCHI

STMC - Classe di appartenenza	marchio
STMQ - Qualificazione	commerciale
STMI - Identificazione	Officine Grafiche Ricordi
STMU - Quantita'	1
STMP - Posizione	recto, in basso a destra
STMD - Descrizione	tre cerchi intersecanti, al centro le lettere GRC entro quadrati e all'esterno: OFF. GRAFICHE RICORDI & C./ MILANO

TU - CONDIZIONE GIURIDICA E VINCOLI**ACQ - ACQUISIZIONE**

ACQT - Tipo acquisizione	donazione
ACQN - Nome	Nando Salce
ACQD - Data acquisizione	1962
ACQL - Luogo acquisizione	Treviso

CDG - CONDIZIONE GIURIDICA

CDGG - Indicazione generica	proprietà Stato
CDGS - Indicazione specifica	Soprintendenza BSAE VE BL PD e TV
CDGI - Indirizzo	Santa Croce 770 - Venezia

DO - FONTI E DOCUMENTI DI RIFERIMENTO**FTA - DOCUMENTAZIONE FOTOGRAFICA**

FTAX - Genere	documentazione allegata
FTAP - Tipo	fotografia digitale (file)
FTAA - Autore	Baldin, Luigi
FTAD - Data	2014
FTAE - Ente proprietario	Soprintendenza BSAE VE BL PD e TV
FTAC - Collocazione	Archivio Fotografico SBSAE VE BL PD e TV
FTAN - Codice identificativo	04231_VE 53034
FTAF - Formato	TIFF

BIB - BIBLIOGRAFIA

BIBX - Genere	bibliografia specifica
BIBA - Autore	Sipario di carta
BIBD - Anno di edizione	1994
BIBH - Sigla per citazione	S0000021

BIBN - V., pp., nn.	p. 75
BIBI - V., tavv., figg.	fig. 70
MST - MOSTRE	
MSTT - Titolo	Il sipario di carta. Manifesti teatrali della Raccolta Salce 1849-1951
MSTL - Luogo	Treviso
MSTD - Data	1994
AD - ACCESSO AI DATI	
ADS - SPECIFICHE DI ACCESSO AI DATI	
ADSP - Profilo di accesso	1
ADSM - Motivazione	scheda contenente dati liberamente accessibili
CM - COMPILAZIONE	
CMP - COMPILAZIONE	
CMPD - Data	2014
CMPN - Nome	Gagliano, Costanza
RSR - Referente scientifico	Mazza, Marta
RSR - Referente scientifico	Orsi, Oriana
FUR - Funzionario responsabile	Majoli, Luca
AN - ANNOTAZIONI	
OSS - Osservazioni	Il manifesto è composto di due parti, tagliate in senso orizzontale, ed incollate una all'altra. Il manifesto è incollato su un supporto secondario di tela di cotone. Dimensioni del supporto secondario: h 204.5 x l 143.8. Il timbro della Collezione Salce è coperto dalla tela ma è comunque riconoscibile, impresso sul verso del supporto primario. Due manifesti identici a quello in esame sono rintracciabili online sui siti http://graficheincomune.comune.milano.it , e http://omaggiopuccini.altervista.org/ , consultati in data 21-11-14.