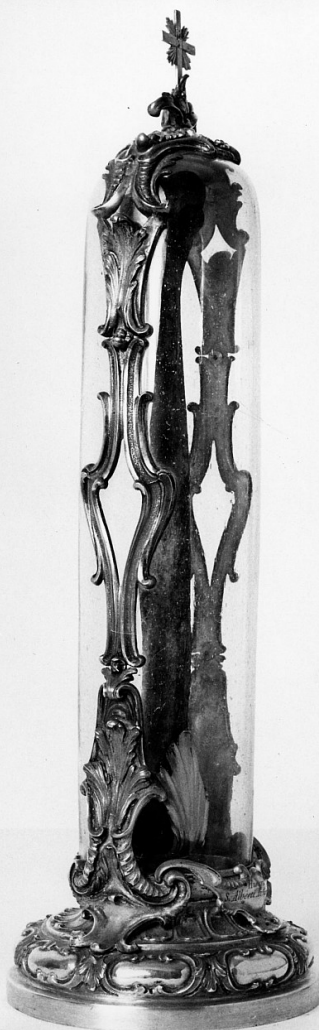


# SCHEDA



## CD - CODICI

TSK - Tipo di scheda OA

LIR - Livello di ricerca C

### NCT - CODICE UNIVOCO

NCTR - Codice regione 12

NCTN - Numero catalogo  
generale 00186300

ESC - Ente schedatore S50

ECP - Ente competente S50

## RV - GERARCHIA

### RVE - RIFERIMENTO VERTICALE

RVEL - Livello 99

RVER - Codice oggetto  
radice 1200186300

RVES - Codice scheda  
cartacea componente 1200186384

ROZ - Riferimento orizzontale 1200186384

## LC - LOCALIZZAZIONE

PVC - LOCALIZZAZIONE GEOGRAFICO-AMMINISTRATIVA

PVCP - Provincia	RM
PVCC - Comune	Roma
LDC - COLLOCAZIONE SPECIFICA	
LDCT - Tipologia	castello
LDCN - Denominazione	Castel Sant'Angelo
LDCU - Denominazione spazio viabilistico	Lungotevere Castello, 50
LDCS - Specifiche	sala Paolina
UB - UBICAZIONE	
UBO - Ubicazione originaria	OR
OG - OGGETTO	
OGT - OGGETTO	
OGTD - Definizione	dipinto murale
OGTV - Identificazione	elemento d'insieme
OGTP - Posizione	parete est, sinistra
SGT - SOGGETTO	
SGTI - Identificazione	Tritoni in lotta
DT - CRONOLOGIA	
DTZ - CRONOLOGIA GENERICA	
DTZG - Secolo	sec. XVI
DTS - CRONOLOGIA SPECIFICA	
DTSI - Da	1547
DTSF - A	1547
DTM - Motivazione cronologia	bibliografia
DTM - Motivazione cronologia	documentazione
ADT - Altre datazioni	1548
ADT - Altre datazioni	1550
AU - DEFINIZIONE CULTURALE	
AUT - AUTORE	
AUTN - Nome scelto	Bonaccorsi Pietro detto Perin del Vaga
AUTA - Dati anagrafici	1501/ 1547
AUTS - Riferimento all'autore	attribuito
AUTM - Motivazione dell'attribuzione	bibliografia
AUTH - Sigla per citazione	00000694
CMM - COMMITTENZA	
CMMN - Nome	Paolo III Farnese papa
CMMD - Data	sec. XVI/ metà
CMMF - Fonte	documentazione
MT - DATI TECNICI	
MTC - Materia e tecnica	intonaco/ pittura a secco
MIS - MISURE	

<b>MISU - Unita'</b>	UNR
<b>MISR - Mancanza</b>	MNR
<b>CO - CONSERVAZIONE</b>	
<b>STC - STATO DI CONSERVAZIONE</b>	
<b>STCC - Stato di conservazione</b>	discreto
<b>RS - RESTAURI</b>	
<b>RST - RESTAURI</b>	
<b>RSTD - Data</b>	1902/ 1905
<b>RSTE - Ente responsabile</b>	S55
<b>RSTN - Nome operatore</b>	Buttinelli R.
<b>RSTR - Ente finanziatore</b>	Ministero della Pubblica Istruzione. Direzione Generale delle Antichità e Belle Arti
<b>RST - RESTAURI</b>	
<b>RSTD - Data</b>	1967/ 1980
<b>RSTE - Ente responsabile</b>	S55
<b>RSTN - Nome operatore</b>	Colalucci G.
<b>RSTR - Ente finanziatore</b>	Ministero della Pubblica Istruzione. Direzione Generale delle Antichità e Belle Arti
<b>DA - DATI ANALITICI</b>	
<b>DES - DESCRIZIONE</b>	
<b>DESO - Indicazioni sull'oggetto</b>	sul piedistallo dell'allegoria della Temperanza, all'interno di un medaglione ovale con cornice mistilinea, sono raffigurati due tritoni in lotta.
<b>DESI - Codifica Iconclass</b>	92 H 39 1 : 33 B 3
<b>DESS - Indicazioni sul soggetto</b>	Divinità minori: Tritoni.
<b>NSC - Notizie storico-critiche</b>	<p>il problema della datazione relativo all'esecuzione delle pareti, è reso ancora più difficile dall'intervento di Tibaldi, documentato dalle fonti (Celio 1967; Baglione 1945) ma non dalle note contabili. A complicare il quadro si aggiunge la mancanza di notizie sicure circa la formazione e l'arrivo del pittore a Roma. La critica è infatti divisa: un gruppo di studiosi rievocando le tesi di Bodmer (1937) e di Briganti (1945), che datano gli affreschi al 1550-1553, propone l'ipotesi di un'interruzione dei lavori della Paolina dopo la morte di Perin del Vaga (1547). Questa parte della critica sostiene che le pitture delle pareti non fossero portate a termine che fra il 1548 e il 1549-'50, con un intervento massiccio di Tibaldi (Davidson 1966; Bruno 1970; Dumont 1973; Harprath 1978; Pugliatti 1984; Cali 2000). L'artista avrebbe lavorato sulla base di uno schema generale ideato da Perino (dato accolto all'unanimità), con una certa libertà creativa. A partire dagli studi di Gere (1960), e poi con l'analisi delle note contabili da parte di Gaudioso (1976), per la decorazione parietale è stata proposta una datazione al 1547, ipotesi accettata da Dacos (1982) e da Romani (1990). Gaudioso cita un documento del 31 luglio '47 relativo alla demolizione "del ponte de pittori del Castello" che segnerebbe la fine dei lavori parietali (Gaudioso 1976, p. 262, n. 149). Sia l'invenzione sia l'esecuzione dei medaglioni sotto le quattro virtù delle pareti sono ascritte a Tibaldi (Antal 1928; Bruno 1970; Hirst 1965; Davidson 1966; Romani 1990).</p>

**TU - CONDIZIONE GIURIDICA E VINCOLI****CDG - CONDIZIONE GIURIDICA****CDGG - Indicazione generica**

proprietà Stato

**CDGS - Indicazione specifica**

Ministero per i Beni e le Attività Culturali

**NVC - PROVVEDIMENTI DI TUTELA****NVCT - Tipo di provvedimento**

DM (L. 1089/1939, art. 3)

**NVCE - Estremi provvedimento**

1989/08/09

**NVCD - Data notificazione**

1989/12/05

**DO - FONTI E DOCUMENTI DI RIFERIMENTO****FTA - FOTOGRAFIE****FTAX - Genere**

documentazione allegata

**FTAP - Tipo**

fotografia b/n

**FTAN - Codice identificativo**

MNCSA 16757

**FTA - FOTOGRAFIE****FTAX - Genere**

documentazione allegata

**FTAP - Tipo**

fotografia b/n

**FTAN - Codice identificativo**

MNCSA 9110 pos

**FTAT - Note**

parete

**FTA - FOTOGRAFIE****FTAX - Genere**

documentazione allegata

**FTAP - Tipo**

fotografia b/n

**FTAN - Codice identificativo**

MNCSA 5604

**MST - MOSTRE****MSTT - Titolo**

Gli affreschi di Paolo III a Castel Sant'Angelo. Progetto ed esecuzione 1543-1548

**MSTL - Luogo**

Roma

**MSTD - Data**

1981-1982

**SK - RIFERIMENTO ALTRE SCHEDE****RSE - ALTRE SCHEDE****RSER - Riferimento argomento**

scheda storica

**RSET - Tipo di scheda**

OA

**RSEC - Codice**

1200000161

**RSED - Data**

1961

**RSEN - Compilatori**

D'Orsi di Priego M.

**CM - COMPILAZIONE****CMP - COMPILAZIONE****CMPD - Data**

1981

**CMPN - Nome compilatore**

Carocci C.

**FUR - Funzionario**

<b>responsabile</b>	Iusco S.
<b>RVM - TRASCRIZIONE PER MEMORIZZAZIONE</b>	
<b>RVMD - Data registrazione</b>	2011
<b>RVMN - Nome revisore</b>	Aloisi P.
<b>AGG - AGGIORNAMENTO</b>	
<b>AGGD - Data</b>	2011
<b>AGGN - Nome revisore</b>	Aloisi P.