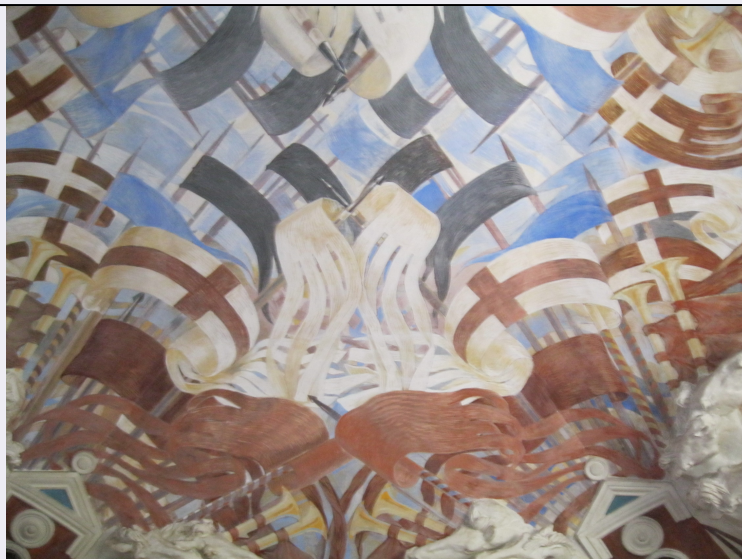


# SCHEDA



## CD - CODICI

TSK - Tipo di scheda	OA
LIR - Livello di ricerca	I
<b>NCT - CODICE UNIVOCO</b>	
NCTR - Codice regione	12
NCTN - Numero catalogo generale	01203666
ESC - Ente schedatore	S50
ECP - Ente competente	S50

## RV - GERARCHIA

### RVE - RIFERIMENTO VERTICALE

RVEL - Livello	0
ROZ - Riferimento orizzontale	1201203665-0

## LC - LOCALIZZAZIONE

### PVC - LOCALIZZAZIONE GEOGRAFICO-AMMINISTRATIVA

PVCP - Provincia	RM
PVCC - Comune	Roma

### LDC - COLLOCAZIONE SPECIFICA

LDCT - Tipologia	castello
LDCN - Denominazione	Castel Sant'Angelo
LDCU - Denominazione spazio viabilistico	Lungotevere Castello, 50
LDCM - Denominazione raccolta	Museo Nazionale di Castel Sant'Angelo
LDCS - Specifiche	Sala degli Stendardi della Cavalleria

## OG - OGGETTO

### OGT - OGGETTO

OGTD - Definizione	decorazione plastico-pittorica
--------------------	--------------------------------

## DT - CRONOLOGIA

**DTZ - CRONOLOGIA GENERICA**

<b>DTZG - Secolo</b>	sec. XX
----------------------	---------

**DTS - CRONOLOGIA SPECIFICA**

<b>DTSI - Da</b>	1926
------------------	------

<b>DTSF - A</b>	1926
-----------------	------

<b>DTM - Motivazione cronologia</b>	contesto
-------------------------------------	----------

**AU - DEFINIZIONE CULTURALE****AUT - AUTORE**

<b>AUTN - Nome scelto</b>	Cambellotti Duilio
---------------------------	--------------------

<b>AUTA - Dati anagrafici</b>	1876/ 1960
-------------------------------	------------

<b>AUTM - Motivazione dell'attribuzione</b>	firma
---	-------

<b>AUTH - Sigla per citazione</b>	00000627
-----------------------------------	----------

**MT - DATI TECNICI**

<b>MTC - Materia e tecnica</b>	muratura/ pittura a tempera
--------------------------------	-----------------------------

<b>MTC - Materia e tecnica</b>	stucco/ modellatura
--------------------------------	---------------------

<b>MTC - Materia e tecnica</b>	metallo/ traforo
--------------------------------	------------------

**MIS - MISURE**

<b>MISU - Unita'</b>	UNR
----------------------	-----

<b>MISR - Mancanza</b>	MNR
------------------------	-----

**CO - CONSERVAZIONE****STC - STATO DI CONSERVAZIONE**

<b>STCC - Stato di conservazione</b>	discreto
--------------------------------------	----------

**DA - DATI ANALITICI****DES - DESCRIZIONE****DESO - Indicazioni sull'oggetto**

Ad individuare lo spazio della volta, occupato dall'intreccio di stendardi dipinti, è la cornice mistilinea. Il resto della decorazione plastica si concentra in prossimità degli angoli della sala, dove compaiono teste di cavalli che affiancano piccoli timpani sormontanti grate metalliche di forma sferica.

**NSC - Notizie storico-critiche**

La decorazione pittorica e plastica della volta della sala, come delle altre due adiacenti, fu affidata a Cambellotti dal Comitato responsabile del Castello. Tra i membri del Comitato vi erano lo storico Antonio Munoz e il generale Mariano Borgatti. Nella primavera del 1925 i tre ambienti, ancora disadorni, furono scelti per la conservazione delle bandiere dei Reggimenti che avevano preso parte al primo conflitto mondiale. A differenza della Sala delle Quattro Colonne, l'ornamentazione in questione non è datata ma soltanto firmata con le iniziali dipinte (CD) affiancate da una spiga di grano. Ovviamente la data 1926 ancora leggibile nella Sala delle Quattro Colonne diviene indicativa anche per la cronologia di questo intervento decorativo.

**TU - CONDIZIONE GIURIDICA E VINCOLI****CDG - CONDIZIONE GIURIDICA**

<b>CDGG - Indicazione generica</b>	proprietà Stato
------------------------------------	-----------------

<b>CDGS - Indicazione</b>	
---------------------------	--

<b>specifica</b>	Museo Nazionale di Castel Sant'Angelo
<b>CDGI - Indirizzo</b>	Lungotevere Castello, 50, Roma
<b>DO - FONTI E DOCUMENTI DI RIFERIMENTO</b>	
<b>FTA - FOTOGRAFIE</b>	
<b>FTAX - Genere</b>	documentazione allegata
<b>FTAP - Tipo</b>	fotografia digitale
<b>FTAN - Codice identificativo</b>	CSA J-E 8
<b>FTA - FOTOGRAFIE</b>	
<b>FTAX - Genere</b>	documentazione allegata
<b>FTAP - Tipo</b>	fotografia digitale
<b>FTAN - Codice identificativo</b>	CSA J-E 9
<b>FTA - FOTOGRAFIE</b>	
<b>FTAX - Genere</b>	documentazione allegata
<b>FTAP - Tipo</b>	diapositiva colore
<b>FTAN - Codice identificativo</b>	MNCSA D 3202
<b>FTA - FOTOGRAFIE</b>	
<b>FTAX - Genere</b>	documentazione allegata
<b>FTAP - Tipo</b>	diapositiva colore
<b>FTAN - Codice identificativo</b>	MNCSA D 3203
<b>FTA - FOTOGRAFIE</b>	
<b>FTAX - Genere</b>	documentazione allegata
<b>FTAP - Tipo</b>	diapositiva colore
<b>FTAN - Codice identificativo</b>	MNCSA D 3204
<b>FTA - FOTOGRAFIE</b>	
<b>FTAX - Genere</b>	documentazione allegata
<b>FTAP - Tipo</b>	diapositiva colore
<b>FTAN - Codice identificativo</b>	MNCSA D 3206
<b>FTA - FOTOGRAFIE</b>	
<b>FTAX - Genere</b>	documentazione allegata
<b>FTAP - Tipo</b>	diapositiva colore
<b>FTAN - Codice identificativo</b>	MNCSA D 3207
<b>FTA - FOTOGRAFIE</b>	
<b>FTAX - Genere</b>	documentazione allegata
<b>FTAP - Tipo</b>	diapositiva b/n
<b>FTAN - Codice identificativo</b>	MNCSA D 3208
<b>FTA - FOTOGRAFIE</b>	
<b>FTAX - Genere</b>	documentazione allegata
<b>FTAP - Tipo</b>	diapositiva colore
<b>FTAN - Codice identificativo</b>	MNCSA D 3834
<b>BIB - BIBLIOGRAFIA</b>	
<b>BIBX - Genere</b>	bibliografia specifica
<b>BIBA - Autore</b>	Cambellotti sculture

<b>BIBD - Anno di edizione</b>	1991
<b>BIBN - V., pp., nn.</b>	p. 62
<b>BIBH - Sigla per citazione</b>	00005107
<b>CM - COMPILAZIONE</b>	
<b>CMP - COMPILAZIONE</b>	
<b>CMPD - Data</b>	2011
<b>CMPN - Nome compilatore</b>	Scarfò E.
<b>FUR - Funzionario responsabile</b>	Bellini F.
<b>RVM - TRASCRIZIONE PER MEMORIZZAZIONE</b>	
<b>RVMD - Data registrazione</b>	2011
<b>RVMN - Nome revisore</b>	Scarfò E.