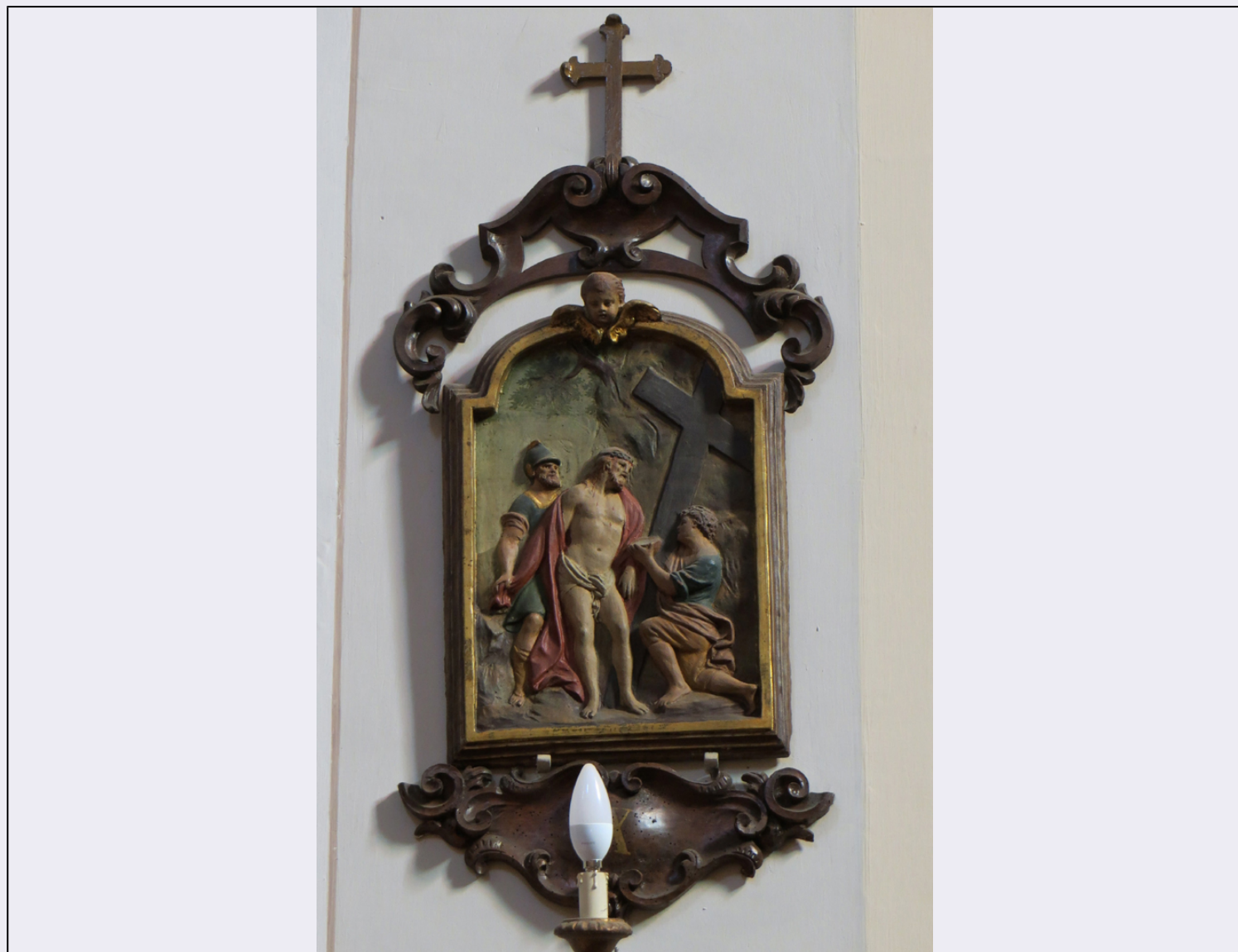


SCHEDA



CD - CODICI

TSK - Tipo Scheda OA

LIR - Livello ricerca P

NCT - CODICE UNIVOCO

NCTR - Codice regione 11

NCTN - Numero catalogo generale 00264315

ESC - Ente schedatore S70

ECP - Ente competente S70

RV - RELAZIONI

RVE - STRUTTURA COMPLESSA

RVEL - Livello 10

RVER - Codice bene radice 1100264315

OG - OGGETTO

OGT - OGGETTO

OGTD - Definizione stazione della Via Crucis

OGTV - Identificazione elemento d'insieme

| | |
|---|--|
| OGTP - Posizione | navata, pilastro a destra |
| SGT - SOGGETTO | |
| SGTI - Identificazione | stazione X: Gesu' spogliato e abbeverato di fiele |
| LC - LOCALIZZAZIONE GEOGRAFICO-AMMINISTRATIVA | |
| PVC - LOCALIZZAZIONE GEOGRAFICO-AMMINISTRATIVA ATTUALE | |
| PVCS - Stato | ITALIA |
| PVCR - Regione | Marche |
| PVCP - Provincia | MC |
| PVCC - Comune | Civitanova Marche |
| LDC - COLLOCAZIONE SPECIFICA | |
| DT - CRONOLOGIA | |
| DTZ - CRONOLOGIA GENERICA | |
| DTZG - Secolo | secc. XIX/ XX |
| DTZS - Frazione di secolo | metà/ inizio |
| DTS - CRONOLOGIA SPECIFICA | |
| DTSI - Da | 1850 |
| DTSV - Validita' | (?) |
| DTSF - A | 1910 |
| DTSL - Validita' | (?) |
| DTM - Motivazione cronologia | analisi stilistica |
| AU - DEFINIZIONE CULTURALE | |
| ATB - AMBITO CULTURALE | |
| ATBD - Denominazione | ambito marchigiano |
| ATBM - Motivazione dell'attribuzione | contesto |
| ATBM - Motivazione dell'attribuzione | analisi stilistica |
| MT - DATI TECNICI | |
| MTC - Materia e tecnica | gesso/ scultura |
| MTC - Materia e tecnica | gesso/ pittura |
| MIS - MISURE | |
| MISU - Unita' | cm |
| MISA - Altezza | 47 |
| MISL - Larghezza | 33 |
| CO - CONSERVAZIONE | |
| STC - STATO DI CONSERVAZIONE | |
| STCC - Stato di conservazione | discreto |
| STCS - Indicazioni specifiche | cadute di colore |
| DA - DATI ANALITICI | |
| DES - DESCRIZIONE | |
| | Rilievo rettangolare in gesso dipinto con cornice mistilinea con putto |

| | |
|--|--|
| DESO - Indicazioni sull'oggetto | alato nell'estremità superiore. Cornice esterna a volute vegetali culminante in croce dorata. |
| DESI - Codifica Iconclass | 73 D 43 1 (X) |
| DESS - Indicazioni sul soggetto | Personaggi: Gesù Cristo. Figure: soldati; figure maschili. Abbigliamento religioso. Strumenti del martirio: croce; corona di spine; corda. Oggetti: ciotola. Piante. |
| ISR - ISCRIZIONI | |
| ISRC - Classe di appartenenza | didascalica |
| ISRS - Tecnica di scrittura | a pennello |
| ISRT - Tipo di caratteri | numeri romani |
| ISRP - Posizione | in basso, sulla cornice esterna |
| ISRI - Trascrizione | X |
| NSC - Notizie storico-critiche | Non sono ad oggi note le circostanze di realizzazione dell'opera, riconducibile a maestranze locali di fine XIX - inizi XX secolo. |
| TU - CONDIZIONE GIURIDICA E VINCOLI | |
| CDG - CONDIZIONE GIURIDICA | |
| CDGG - Indicazione generica | proprietà Ente religioso cattolico |
| DO - FONTI E DOCUMENTI DI RIFERIMENTO | |
| FTA - DOCUMENTAZIONE FOTOGRAFICA | |
| FTAX - Genere | documentazione allegata |
| FTAP - Tipo | fotografia digitale (file) |
| FTAA - Autore | Toscano, Federica |
| FTAD - Data | 2014 |
| FTAN - Codice identificativo | SBSAE Urbino 002436I |
| FTAF - Formato | JPEG |
| AD - ACCESSO AI DATI | |
| ADS - SPECIFICHE DI ACCESSO AI DATI | |
| ADSP - Profilo di accesso | 3 |
| ADSM - Motivazione | scheda di bene non adeguatamente sorvegliabile |
| CM - COMPILAZIONE | |
| CMP - COMPILAZIONE | |
| CMPD - Data | 2014 |
| CMPN - Nome | Toscano, Federica |
| FUR - Funzionario responsabile | Caldari, Maria Claudia |