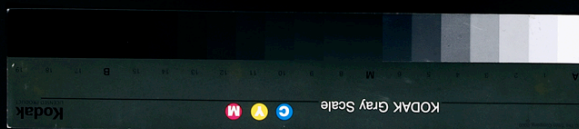
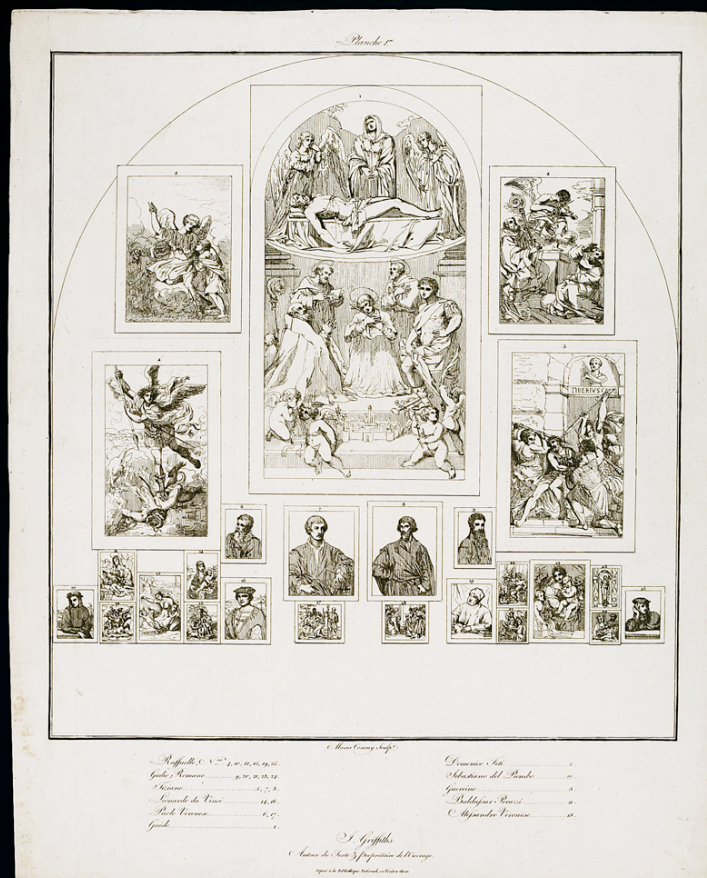


SCHEDA



CD - CODICI

TSK - Tipo Scheda	OA
LIR - Livello ricerca	I
NCT - CODICE UNIVOCO	
NCTR - Codice regione	12
NCTN - Numero catalogo generale	00161414
ESC - Ente schedatore	S170
ECP - Ente competente	S170

OG - OGGETTO

OGT - OGGETTO	
OGTD - Definizione	dipinto
SGT - SOGGETTO	
SGTI - Identificazione	Gioacchino e Anna hanno la visione dell'Immacolata Concezione

LC - LOCALIZZAZIONE GEOGRAFICO-AMMINISTRATIVA

PVC - LOCALIZZAZIONE GEOGRAFICO-AMMINISTRATIVA ATTUALE	
PVCS - Stato	Italia

PVCR - Regione	Lazio
PVCP - Provincia	RM
PVCC - Comune	Roma
LDC - COLLOCAZIONE SPECIFICA	
DT - CRONOLOGIA	
DTZ - CRONOLOGIA GENERICA	
DTZG - Secolo	sec. XVII
DTS - CRONOLOGIA SPECIFICA	
DTSI - Da	1661
DTSV - Validita'	ca
DTSF - A	1663
DTSL - Validita'	ca
DTM - Motivazione cronologia	bibliografia
AU - DEFINIZIONE CULTURALE	
AUT - AUTORE	
AUTM - Motivazione dell'attribuzione	bibliografia
AUTN - Nome scelto	Courtois Guillaume detto Borgognone
AUTA - Dati anagrafici	1628/ 1679
AUTH - Sigla per citazione	00000572
MT - DATI TECNICI	
MTC - Materia e tecnica	tela/ pittura a olio
MIS - MISURE	
MISU - Unita'	cm
MISA - Altezza	240
MISL - Larghezza	145
CO - CONSERVAZIONE	
STC - STATO DI CONSERVAZIONE	
STCC - Stato di conservazione	discreto
DA - DATI ANALITICI	
DES - DESCRIZIONE	
DESO - Indicazioni sull'oggetto	.
DESI - Codifica Iconclass	11 F 23 21 : 11 H (GIOACCHINO) 34 (+11) : 11 HH (ANNA) 34 (+11)
DESS - Indicazioni sul soggetto	Personaggi: Maria Vergine; San Gioacchino; Sant'Anna; Dio Padre. Figure: angeli.
NSC - Notizie storico-critiche	Documentato dal Davanzati (1725, p. 232), il dipinto è opera del Borgognone, pittore attivo a Roma al tempo di papa Alessandro VII (1655-1667), autore anche degli affreschi della volta e del dipinto affrontato sulla parete sinistra. Presenta un'iconografia rara, con Dio Padre tra gli angeli che rivela ad Anna e Gioacchino la nascita dell'Immacolata, raffigurata come giovanetta. Si tratta di opera matura, che contempera il cortonismo di formazione con influssi maratteschi e

berniniani. La composizione fu riprodotta in una stampa incisa da Carlo Franceschini nel 1670.

TU - CONDIZIONE GIURIDICA E VINCOLI

CDG - CONDIZIONE GIURIDICA

CDGG - Indicazione generica	proprietà Stato
-----------------------------	-----------------

DO - FONTI E DOCUMENTI DI RIFERIMENTO

FTA - DOCUMENTAZIONE FOTOGRAFICA

FTAX - Genere	documentazione allegata
FTAP - Tipo	fotografia b/n
FTAN - Codice identificativo	SBAS RM 56570

FNT - FONTI E DOCUMENTI

FNTP - Tipo	registro inventariale
FNTA - Autore	Toesca I.
FNTD - Data	1960

BIB - BIBLIOGRAFIA

BIBX - Genere	bibliografia specifica
BIBA - Autore	Davanzati B.
BIBD - Anno di edizione	1725
BIBH - Sigla per citazione	00005699
BIBN - V., pp., nn.	p. 232

BIB - BIBLIOGRAFIA

BIBX - Genere	bibliografia specifica
BIBA - Autore	Prosperi Valenti Rodinò S.
BIBD - Anno di edizione	1979
BIBH - Sigla per citazione	00000097
BIBN - V., pp., nn.	pp. 36-41

BIB - BIBLIOGRAFIA

BIBX - Genere	bibliografia specifica
BIBA - Autore	Minasi M.
BIBD - Anno di edizione	2004
BIBH - Sigla per citazione	00002855
BIBN - V., pp., nn.	p. 48

BIB - BIBLIOGRAFIA

BIBX - Genere	bibliografia specifica
BIBA - Autore	Prosperi Valenti Rodinò S.
BIBD - Anno di edizione	2011
BIBH - Sigla per citazione	00005728
BIBN - V., pp., nn.	p. 323

AD - ACCESSO AI DATI

ADS - SPECIFICHE DI ACCESSO AI DATI

ADSP - Profilo di accesso	3
ADSM - Motivazione	scheda di bene non adeguatamente sorvegliabile

CM - COMPILAZIONE**CMP - COMPILAZIONE****CMPD - Data** 1977**CMPN - Nome** Cavallaro A.**FUR - Funzionario responsabile** Draghi A.**RVM - TRASCRIZIONE PER INFORMATIZZAZIONE****RVMD - Data** 2004**RVMN - Nome** Ranucci C.**AGG - AGGIORNAMENTO - REVISIONE****AGGD - Data** 2006**AGGN - Nome** ARTPAST/ Pellegrineschi P.**AGGF - Funzionario responsabile** NR (recupero pregresso)**AGG - AGGIORNAMENTO - REVISIONE****AGGD - Data** 2015**AGGN - Nome** Ciofetta S.**AGGF - Funzionario responsabile** Costantini M.