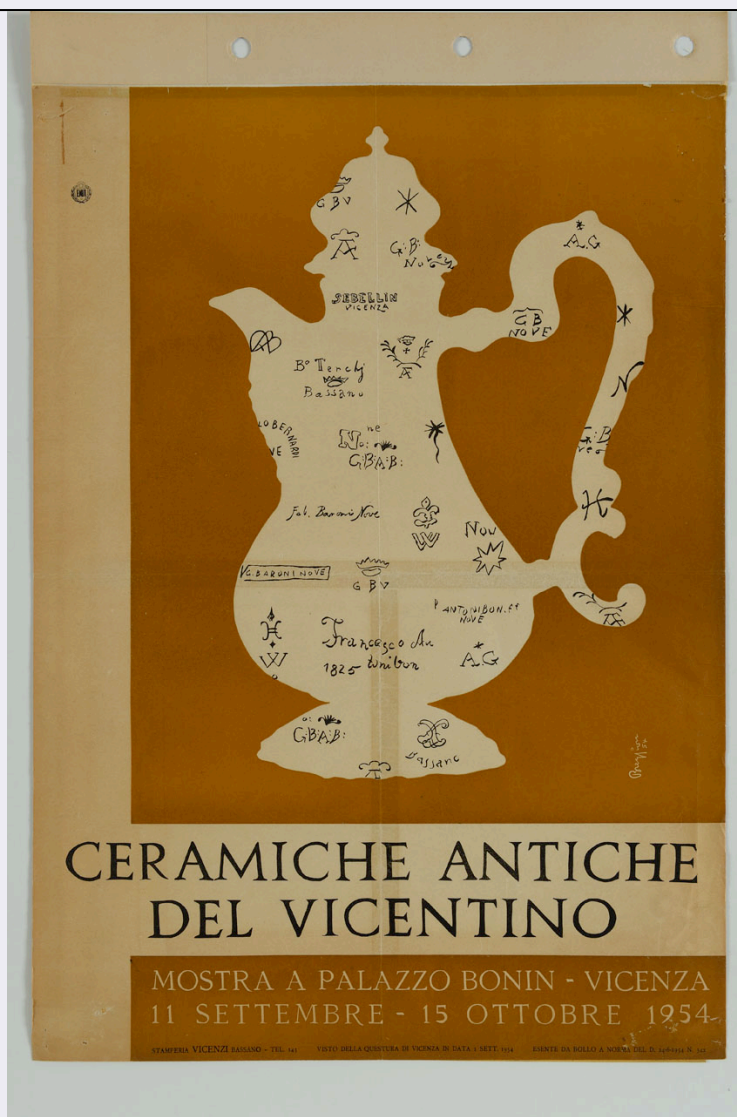


SCHEDA



CD - CODICI

TSK - Tipo Scheda	S
LIR - Livello ricerca	P
NCT - CODICE UNIVOCO	
NCTR - Codice regione	05
NCTN - Numero catalogo generale	00671109
ESC - Ente schedatore	S160
ECP - Ente competente	S160

RV - RELAZIONI

ROZ - Altre relazioni	0500671109
-----------------------	------------

OG - OGGETTO

OGT - OGGETTO

OGTD - Definizione	manifesto
OGTT - Tipologia	pubblicitario

SGT - SOGGETTO

SGTI - Identificazione	silhouette di caffettiera in ceramica con marchi e iscrizioni
------------------------	---

SGTP - Titolo proprio	Ceramiche antiche del vicentino
SGTL - Tipo titolo	dalla stampa
LC - LOCALIZZAZIONE GEOGRAFICA AMMINISTRATIVA	
PVC - LOCALIZZAZIONE GEOGRAFICO-AMMINISTRATIVA ATTUALE	
PVCS - Stato	ITALIA
PVCR - Regione	Veneto
PVCP - Provincia	TV
PVCC - Comune	Treviso
LDC - COLLOCAZIONE SPECIFICA	
LDCN - Denominazione	ex scuola Giorgi
LDCU - Denominazione spazio viabilistico	via Sant'Ambrogio di Fiera, 60
LDCM - Denominazione raccolta	Raccolta Nando Salce
LDCS - Specifiche	12_B_d
UB - UBICAZIONE E DATI PATRIMONIALI	
INV - INVENTARIO DI MUSEO O DI SOPRINTENDENZA	
INVN - Numero	21935
INVD - Data	1968
DT - CRONOLOGIA	
DTZ - CRONOLOGIA GENERICA	
DTZG - Secolo	sec. XX
DTS - CRONOLOGIA SPECIFICA	
DTSI - Da	1954
DTSF - A	1954/10/15
DTSL - Validita'	ante
DTM - Motivazione cronologia	data
DTM - Motivazione cronologia	iscrizione
AU - DEFINIZIONE CULTURALE	
AUT - AUTORE	
AUTM - Motivazione dell'attribuzione	firma
AUTN - Nome scelto	Breggion Bruno
AUTA - Dati anagrafici	1924/ 2010
AUTH - Sigla per citazione	S4000445
EDT - EDITORI STAMPATORI	
EDTN - Nome	Stamperia Vicenzi
EDTR - Ruolo	stampatore
EDTL - Luogo di edizione	Bassano del Grappa
MT - DATI TECNICI	
MTC - Materia e tecnica	carta/ cromolitografia
MIS - MISURE	
MISU - Unita'	cm

MISA - Altezza	70
MISL - Larghezza	49.5
CO - CONSERVAZIONE	
STC - STATO DI CONSERVAZIONE	
STCC - Stato di conservazione	discreto
STCS - Indicazioni specifiche	fascia di carta forata/ nastro adesivo alterato/ carta ingiallita/ pieghe
DA - DATI ANALITICI	
DES - DESCRIZIONE	
DESI - Codifica Iconclass	soggetto non rilevabile
DESS - Indicazioni sul soggetto	Lettura iconografica: caffettiera; firme; monogrammi; marchi. Categoria merceologica/ tipo evento: manifestazioni culturali; mostra d'arte; ceramica; enti di promozione turistica. Nomi: Ceramiche antiche del vicentino; Palazzo Bonin; Baldassare Sebellin; Bartolomeo Terchi; Bernardi; Fab. Baroni; Giovanni Baroni; Francesco Antonibon; Pasquale Antonibon; ENIT; Ente Nazionale per l'incremento delle Industrie Turistiche. Luoghi: Vicenza; Bassano del Grappa; Nove.
ISR - ISCRIZIONI	
ISRC - Classe di appartenenza	indicazione di responsabilità
ISRS - Tecnica di scrittura	a stampa
ISRT - Tipo di caratteri	corsivo alto-basso
ISRP - Posizione	nell'immagine, in basso a destra
ISRI - Trascrizione	Breggion/ 54
ISR - ISCRIZIONI	
ISRC - Classe di appartenenza	indicazione di responsabilità
ISRS - Tecnica di scrittura	a stampa
ISRT - Tipo di caratteri	capitale
ISRP - Posizione	in basso a sinistra
ISRI - Trascrizione	STAMPERIA VICENZI BASSANO – TEL. 143
ISR - ISCRIZIONI	
ISRC - Classe di appartenenza	pubblicitaria
ISRS - Tecnica di scrittura	a stampa
ISRT - Tipo di caratteri	capitale
ISRP - Posizione	in basso al centro
ISRI - Trascrizione	CERAMICHE ANTICHE/ DEL VICENTINO/ MOSTRA A PALAZZO BONIN – VICENZA/ 11 SETTEMBRE – 15 OTTOBRE 1954
ISR - ISCRIZIONI	
ISRC - Classe di appartenenza	documentaria
ISRS - Tecnica di scrittura	a stampa

ISRT - Tipo di caratteri	caratteri vari
ISRP - Posizione	sparse nell'immagine, sulla brocca
ISRI - Trascrizione	G B V// A// G: B:/ Nove// A.G// GB/ NOVE// SEBELLIN/ VICENZA// B.o Terchj/ Bassano// AF// [...]LO BERNARDI/ [...] VE// N. ne/ G:B:A:B// Fab. Baroni Nove// W// Nov// VG. BARONI NOVE// GBV// P ANTONIBON. ff/ NOVE// H/ W// Francesco An/ tonibon/ 1825// A.G// o:/ G:B:A:B// Bassano// AF
ISR - ISCRIZIONI	
ISRC - Classe di appartenenza	documentaria
ISRS - Tecnica di scrittura	a stampa
ISRT - Tipo di caratteri	capitale
ISRP - Posizione	in basso al centro; in basso a destra
ISRI - Trascrizione	VISTO DELLA QUESTURA DI VICENZA IN DATA 1 SETT. 1954 ESENTE DA BOLLO A NORMA DEL D. 24-6-1954 N. 342
ISR - ISCRIZIONI	
ISRC - Classe di appartenenza	documentaria
ISRS - Tecnica di scrittura	dattiloscritta
ISRT - Tipo di caratteri	caratteri vari
ISRP - Posizione	sul retro, in basso a destra
ISRI - Trascrizione	Alla Camera di Commercio/ Industria ed Agricoltura/ TREVISO
STM - STEMMI, EMBLEMI, MARCHI	
STMC - Classe di appartenenza	timbro
STMQ - Qualificazione	di collezione
STMI - Identificazione	Raccolta Salce
STMU - Quantita'	1
STMP - Posizione	sul retro, in basso a sinistra
STMD - Descrizione	Rettangolare. All'interno: RACCOLTA SALCE/ INV e numero 21935 riportato a penna
STM - STEMMI, EMBLEMI, MARCHI	
STMC - Classe di appartenenza	marchio
STMQ - Qualificazione	civile
STMI - Identificazione	ENIT - Ente Nazionale per l'incremento delle Industrie Turistiche
STMU - Quantita'	1
STMP - Posizione	in alto a sinistra
STMD - Descrizione	ENIT entro ghirlanda sormontata da stella
STM - STEMMI, EMBLEMI, MARCHI	
STMC - Classe di appartenenza	timbro
STMQ - Qualificazione	civile
STMI - Identificazione	Camera di Commercio Industria Agricoltura
STMU - Quantita'	3

STMP - Posizione	sul retro, in basso a destra
STMD - Descrizione	Circolare. All'interno: VICENZA/ -3 9 54. 6958/ CAMERA DI COMMERCIO/ INDUSTRIA AGRICOLTURA/ UFFICIO PROVINCIALE/ DEL/ COMMERCIO E DELL'INDUSTRIA/ VICENZA. Rettangolare. All'interno: * 05.=
NSC - Notizie storico-critiche	La datazione apposta dall'autore può essere ulteriormente circoscritta entro il giorno riportato nell'iscrizione sul manifesto.
TU - CONDIZIONE GIURIDICA E VINCOLI	
ACQ - ACQUISIZIONE	
ACQT - Tipo acquisizione	donazione
ACQN - Nome	Nando Salce
ACQD - Data acquisizione	1962
ACQL - Luogo acquisizione	Treviso
CDG - CONDIZIONE GIURIDICA	
CDGG - Indicazione generica	proprietà Stato
CDGS - Indicazione specifica	Soprintendenza BSAE VE BL PD e TV
CDGI - Indirizzo	Santa Croce 770 - Venezia
DO - FONTI E DOCUMENTI DI RIFERIMENTO	
FTA - DOCUMENTAZIONE FOTOGRAFICA	
FTAX - Genere	documentazione allegata
FTAP - Tipo	fotografia digitale (file)
FTAA - Autore	Baldin, Luigi
FTAD - Data	2014
FTAE - Ente proprietario	Soprintendenza BSAE VE BL PD e TV
FTAC - Collocazione	Archivio Fotografico SBSAE VE BL PD e TV
FTAN - Codice identificativo	21935_VE 49730
FTAF - Formato	TIFF
AD - ACCESSO AI DATI	
ADS - SPECIFICHE DI ACCESSO AI DATI	
ADSP - Profilo di accesso	1
ADSM - Motivazione	scheda contenente dati liberamente accessibili
CM - COMPILAZIONE	
CMP - COMPILAZIONE	
CMPD - Data	2014
CMPN - Nome	Pesci, Flavia
RSR - Referente scientifico	Mazza, Marta
RSR - Referente scientifico	Sartor, Lucia
FUR - Funzionario responsabile	Majoli, Luca