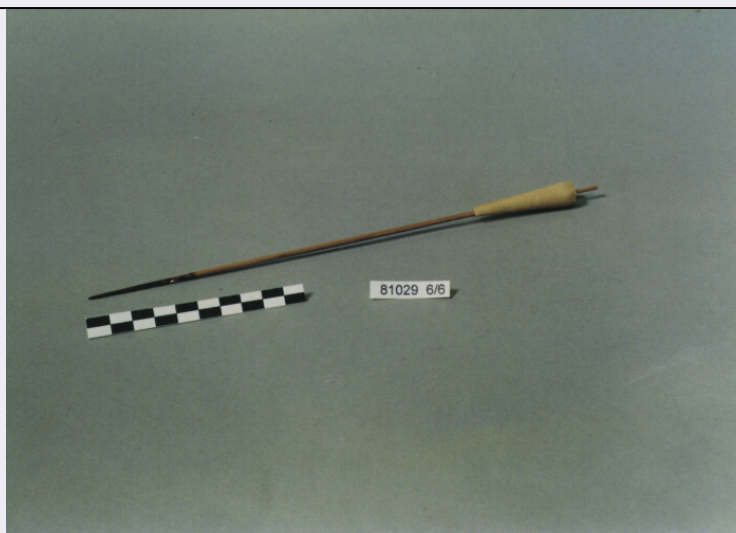


# SCHEDA



## CD - CODICI

TSK - Tipo Scheda	S
LIR - Livello ricerca	P
NCT - CODICE UNIVOCO	
NCTR - Codice regione	05
NCTN - Numero catalogo generale	00665450
ESC - Ente schedatore	S160
ECP - Ente competente	S160

## RV - RELAZIONI

ROZ - Altre relazioni	0500653383
-----------------------	------------

## OG - OGGETTO

### OGT - OGGETTO

OGTD - Definizione	manifesto
OGTT - Tipologia	pubblicitario

### SGT - SOGGETTO

SGTI - Identificazione	donna anziana versa del cioccolato ad un anziano seduto
SGTP - Titolo proprio	Cacao Talmone
SGTL - Tipo titolo	dalla stampa

## LC - LOCALIZZAZIONE GEOGRAFICA AMMINISTRATIVA

### PVC - LOCALIZZAZIONE GEOGRAFICO-AMMINISTRATIVA ATTUALE

PVCS - Stato	ITALIA
PVCR - Regione	Veneto
PVCP - Provincia	TV
PVCC - Comune	Treviso

### LDC - COLLOCAZIONE SPECIFICA

LDCN - Denominazione	ex scuola Giorgi
LDCU - Denominazione spazio viabilistico	via Sant'Ambrogio di Fiera, 60

<b>LDCM - Denominazione raccolta</b>	Raccolta Nando Salce
<b>LDCS - Specifiche</b>	9_A_g
<b>UB - UBICAZIONE E DATI PATRIMONIALI</b>	
<b>INV - INVENTARIO DI MUSEO O DI SOPRINTENDENZA</b>	
<b>INVN - Numero</b>	01810
<b>INVD - Data</b>	1968
<b>DT - CRONOLOGIA</b>	
<b>DTZ - CRONOLOGIA GENERICA</b>	
<b>DTZG - Secolo</b>	secc. XIX/ XX
<b>DTS - CRONOLOGIA SPECIFICA</b>	
<b>DTSI - Da</b>	1890
<b>DTSV - Validita'</b>	post
<b>DTSF - A</b>	1924
<b>DTSL - Validita'</b>	ante
<b>DTM - Motivazione cronologia</b>	analisi storica
<b>AU - DEFINIZIONE CULTURALE</b>	
<b>AUT - AUTORE</b>	
<b>AUTM - Motivazione dell'attribuzione</b>	analisi stilistica
<b>AUTN - Nome scelto</b>	Oschner
<b>AUTA - Dati anagrafici</b>	0000/ 0000
<b>AUTH - Sigla per citazione</b>	R111111R
<b>ATB - AMBITO CULTURALE</b>	
<b>ATBD - Denominazione</b>	ambito italiano
<b>ATBM - Motivazione dell'attribuzione</b>	contesto
<b>EDT - EDITORI STAMPATORI</b>	
<b>EDTN - Nome</b>	Lit. Doyen di L. Simondetti
<b>EDTR - Ruolo</b>	stampatore
<b>EDTL - Luogo di edizione</b>	Torino
<b>MT - DATI TECNICI</b>	
<b>MTC - Materia e tecnica</b>	carta/ cromolitografia
<b>MIS - MISURE</b>	
<b>MISU - Unita'</b>	cm
<b>MISA - Altezza</b>	117.2
<b>MISL - Larghezza</b>	76.5
<b>CO - CONSERVAZIONE</b>	
<b>STC - STATO DI CONSERVAZIONE</b>	
<b>STCC - Stato di conservazione</b>	discreto
<b>STCS - Indicazioni specifiche</b>	Banda forata.
<b>DA - DATI ANALITICI</b>	

DES - DESCRIZIONE	
DESI - Codifica Iconclass	soggetto non rilevabile
DESS - Indicazioni sul soggetto	Lettura iconografica: figura maschile; anziano; figura femminile; anziana; tazza; cioccolata; bricco. Categoria merceologica/ tipo evento: industria alimentare; cioccolato; cacao. Nomi: Cacao Talmone.
ISR - ISCRIZIONI	
ISRC - Classe di appartenenza	pubblicitaria
ISRS - Tecnica di scrittura	a stampa
ISRT - Tipo di caratteri	capitale
ISRP - Posizione	in alto
ISRI - Trascrizione	CACAO/ TALMONE
STM - STEMMI, EMBLEMI, MARCHI	
STMC - Classe di appartenenza	timbro
STMQ - Qualificazione	di collezione
STMI - Identificazione	Raccolta Salce
STMU - Quantita'	1
STMP - Posizione	sul verso in basso a sinistra
STMD - Descrizione	Rettangolare. All'interno: RACCOLTA SALCE/ INV e numero 1810 riportato a penna
STM - STEMMI, EMBLEMI, MARCHI	
STMC - Classe di appartenenza	marchio
STMQ - Qualificazione	commerciale
STMI - Identificazione	Lit. Doyen di L. Simondetti
STMU - Quantita'	1
STMP - Posizione	in basso a sinistra
STMD - Descrizione	Rettangolare. All'interno: LIT. DOYEN/ DI L. SIMONDETTI/ TORINO
NSC - Notizie storico-critiche	La storia di questa ditta inizia nel 1850 quando, Michele Talmone aprì a Torino, in Via Balbis il suo primo laboratorio. Nel giro di pochi anni la cioccolateria, grazie anche all'utilizzo di macchinari a vapore, assunse dimensioni industriali. Alla morte di Michele Talmone l'attività fu portata avanti con successo dai 5 figli; fu uno di questi che nel 1890 fece disegnare dal cartellonista tedesco Oschner l'immagine conosciuta come "due vecchietti". La datazione ha come termine il 1924 anno in cui nasce UNICA dalla fusione di 6 ditte: Michele Talmone, Moriondo e Gariglio, Fabbriche Riunite Galatine Biscuits e Affini, Dora Biscuit, Idea e Ferdinando Bonatti.
TU - CONDIZIONE GIURIDICA E VINCOLI	
ACQ - ACQUISIZIONE	
ACQT - Tipo acquisizione	donazione
ACQN - Nome	Nando Salce
ACQD - Data acquisizione	1962
ACQL - Luogo acquisizione	Treviso
CDG - CONDIZIONE GIURIDICA	

<b>CDGG - Indicazione generica</b>	proprietà Stato
<b>CDGS - Indicazione specifica</b>	Soprintendenza BSAE VE BL PD e TV
<b>CDGI - Indirizzo</b>	Santa Croce 770 - Venezia
<b>DO - FONTI E DOCUMENTI DI RIFERIMENTO</b>	
<b>FTA - DOCUMENTAZIONE FOTOGRAFICA</b>	
<b>FTAX - Genere</b>	documentazione allegata
<b>FTAP - Tipo</b>	fotografia digitale (file)
<b>FTAA - Autore</b>	Baldin, Luigi
<b>FTAD - Data</b>	2014
<b>FTAE - Ente proprietario</b>	Soprintendenza BSAE VE BL PD e TV
<b>FTAC - Collocazione</b>	Archivio Fotografico SBSAE VE BL PD e TV
<b>FTAN - Codice identificativo</b>	01810_VE 43733
<b>FTAF - Formato</b>	TIFF
<b>AD - ACCESSO AI DATI</b>	
<b>ADS - SPECIFICHE DI ACCESSO AI DATI</b>	
<b>ADSP - Profilo di accesso</b>	1
<b>ADSM - Motivazione</b>	scheda contenente dati liberamente accessibili
<b>CM - COMPILAZIONE</b>	
<b>CMP - COMPILAZIONE</b>	
<b>CMPD - Data</b>	2014
<b>CMPN - Nome</b>	Dell'Ariccia, Antonella
<b>RSR - Referente scientifico</b>	Mazza, Marta
<b>RSR - Referente scientifico</b>	Ricco, Antonello
<b>FUR - Funzionario responsabile</b>	Majoli, Luca