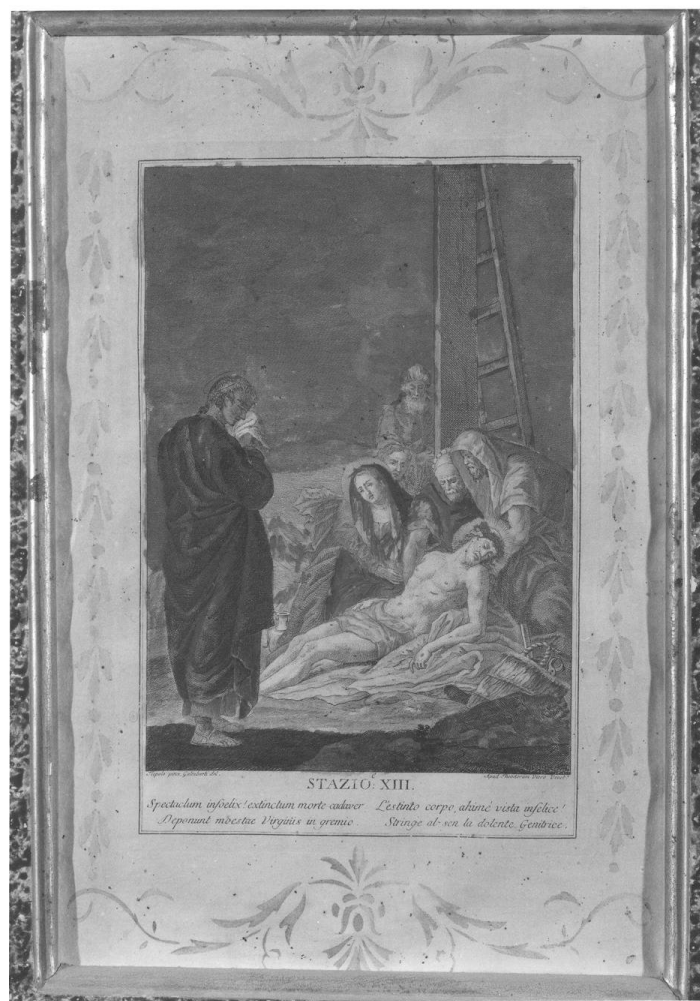


# SCHEDA



## CD - CODICI

TSK - Tipo Scheda S

LIR - Livello ricerca I

### NCT - CODICE UNIVOCO

NCTR - Codice regione 11

NCTN - Numero catalogo generale 00103151

ESC - Ente schedatore S70

ECP - Ente competente S70

## RV - RELAZIONI

### RVE - STRUTTURA COMPLESSA

RVEL - Livello 13

RVER - Codice bene radice 1100103151

## OG - OGGETTO

### OGT - OGGETTO

OGTD - Definizione stampa

OGTT - Tipologia di traduzione

OGTV - Identificazione elemento d'insieme

### SGT - SOGGETTO

**SGTI - Identificazione**

Stazione XIII: Gesù deposto dalla croce

**LC - LOCALIZZAZIONE GEOGRAFICA AMMINISTRATIVA****PVC - LOCALIZZAZIONE GEOGRAFICO-AMMINISTRATIVA ATTUALE****PVCS - Stato**

ITALIA

**PVCR - Regione**

Marche

**PVCP - Provincia**

AN

**PVCC - Comune**

Fabriano

**PVL - Altra localita'**

Montefano

**LDC - COLLOCAZIONE SPECIFICA****LDCT - Tipologia**

monastero

**LDCQ - Qualificazione**

benedettino

**LDCN - Denominazione**

Eremo di S. Silvestro

**DT - CRONOLOGIA****DTZ - CRONOLOGIA GENERICA****DTZG - Secolo**

sec. XVIII

**DTZS - Frazione di secolo**

seconda metà

**DTS - CRONOLOGIA SPECIFICA****DTSI - Da**

1750

**DTSF - A**

1799

**DTM - Motivazione cronologia**

analisi stilistica

**AU - DEFINIZIONE CULTURALE****AUT - AUTORE****AUTR - Riferimento all'intervento**

incisore

**AUTM - Motivazione dell'attribuzione**

iscrizione

**AUTN - Nome scelto**

Galimberti Francesco

**AUTA - Dati anagrafici**

1755/ 1803

**AUTH - Sigla per citazione**

70004280

**EDT - EDITORI STAMPATORI****EDTN - Nome**

Stamperia Teodoro Viero

**EDTD - Dati anagrafici**

sec. XVIII

**EDTL - Luogo di edizione**

Venezia

**MT - DATI TECNICI****MTC - Materia e tecnica**

carta/ acquaforte

**MIS - MISURE****MISU - Unita'**

mm

**MISA - Altezza**

300

**MISL - Larghezza**

200

**CO - CONSERVAZIONE****STC - STATO DI CONSERVAZIONE****STCC - Stato di conservazione**

buono

**DA - DATI ANALITICI****DES - DESCRIZIONE****DESI - Codifica Iconclass**

NR

**DESS - Indicazioni sul  
soggetto**

Soggetti sacri: Nuovo Testamento. Personaggi: Cristo; Madonna; Santa Maria Maddalena; San Giovanni Evangelista; Giuseppe d'Arimatea; Nicodemo. Figure: figure maschili. Oggetti: scala; tenaglie.

**TU - CONDIZIONE GIURIDICA E VINCOLI****CDG - CONDIZIONE GIURIDICA****CDGG - Indicazione  
generica**

proprietà Ente religioso cattolico

**DO - FONTI E DOCUMENTI DI RIFERIMENTO****FTA - DOCUMENTAZIONE FOTOGRAFICA****FTAX - Genere**

documentazione allegata

**FTAP - Tipo**

(fotografia b/n)

**FTAE - Ente proprietario**

S70

**FTAN - Codice identificativo**

SBSAE Urbino 79975-H

**AD - ACCESSO AI DATI****ADS - SPECIFICHE DI ACCESSO AI DATI****ADSP - Profilo di accesso**

2

**ADSM - Motivazione**

scheda di bene non adeguatamente sorvegliabile

**CM - COMPILAZIONE****CMP - COMPILAZIONE****CMPD - Data**

1999

**CMPN - Nome**

Ugolini, Guido

**FUR - Funzionario  
responsabile**

Caldari, Maria Claudia

**RVM - TRASCRIZIONE PER INFORMATIZZAZIONE****RVMD - Data**

1999

**RVMN - Nome**

Sorcinelli, Giovanni

**AGG - AGGIORNAMENTO - REVISIONE****AGGD - Data**

2014

**AGGN - Nome**

Bartolucci, Sara

**AGGE - Ente**

S70

**AGGR - Referente  
scientifico**

Bernardini, Claudia

**AGGF - Funzionario  
responsabile**

Bernardini, Claudia

**AN - ANNOTAZIONI**