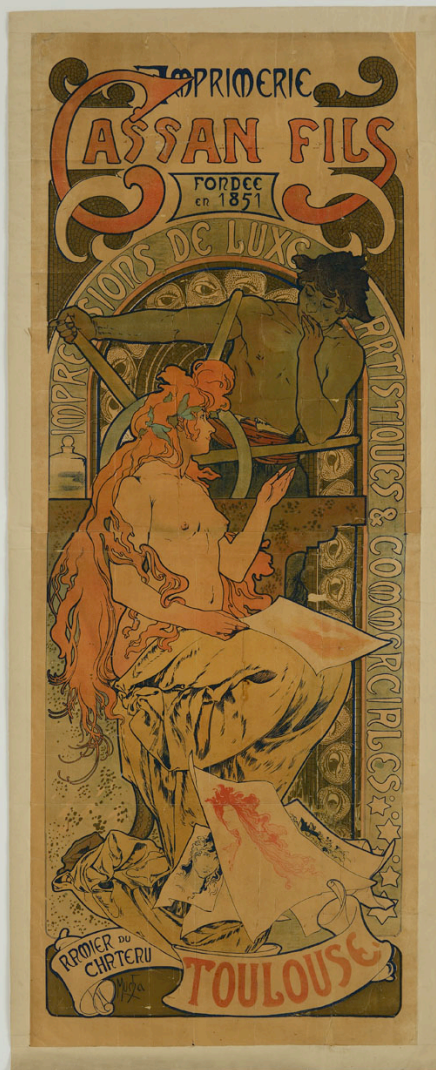


SCHEDA



CD - CODICI

TSK - Tipo Scheda S

LIR - Livello ricerca P

NCT - CODICE UNIVOCO

NCTR - Codice regione 05

NCTN - Numero catalogo generale 00674730

ESC - Ente schedatore S160

ECP - Ente competente S160

OG - OGGETTO

OGT - OGGETTO

OGTD - Definizione manifesto

OGTT - Tipologia pubblicitario

OGTV - Identificazione stampa composita

QNT - QUANTITA'

QNTN - Numero 1

QNTU - Numero stampa /matrice composita o serie 2

QNTC - Completa /incompleta	completa
SGT - SOGGETTO	
SGTI - Identificazione	donna seminuda siede in posa per un uomo al torchio che ne stampa i ritratti
SGTP - Titolo proprio	Imprimerie Cassan fils
SGTL - Tipo titolo	dalla stampa
LC - LOCALIZZAZIONE GEOGRAFICA AMMINISTRATIVA	
PVC - LOCALIZZAZIONE GEOGRAFICO-AMMINISTRATIVA ATTUALE	
PVCS - Stato	ITALIA
PVCR - Regione	Veneto
PVCP - Provincia	TV
PVCC - Comune	Treviso
LDC - COLLOCAZIONE SPECIFICA	
LDCN - Denominazione	ex scuola Giorgi
LDCU - Denominazione spazio viabilistico	via Sant'Ambrogio di Fiera, 60
LDCM - Denominazione raccolta	Raccolta Nando Salce
LDCS - Specifiche	15_R
UB - UBICAZIONE E DATI PATRIMONIALI	
INV - INVENTARIO DI MUSEO O DI SOPRINTENDENZA	
INVN - Numero	15031
INVD - Data	1968
DT - CRONOLOGIA	
DTZ - CRONOLOGIA GENERICA	
DTZG - Secolo	secc. XIX/ XX
DTS - CRONOLOGIA SPECIFICA	
DTSI - Da	1890
DTSV - Validita'	ca
DTSF - A	1910
DTSL - Validita'	ca
DTM - Motivazione cronologia	analisi stilistica
AU - DEFINIZIONE CULTURALE	
AUT - AUTORE	
AUTM - Motivazione dell'attribuzione	iscrizione
AUTN - Nome scelto	Mucha Alfons
AUTA - Dati anagrafici	1860/ 1939
AUTH - Sigla per citazione	S1000101
EDT - EDITORI STAMPATORI	
EDTN - Nome	[Cassans fils]
EDTR - Ruolo	stampatore
EDTL - Luogo di edizione	Toulouse

MT - DATI TECNICI

MTC - Materia e tecnica carta/ cromolitografia

MIS - MISURE

MISU - Unita' cm

MISA - Altezza 170

MISL - Larghezza 64.5

CO - CONSERVAZIONE**STC - STATO DI CONSERVAZIONE**

STCC - Stato di conservazione mediocre

STCS - Indicazioni specifiche nastro sul verso lungo i margini

DA - DATI ANALITICI**DES - DESCRIZIONE**

DESI - Codifica Iconclass soggetto non rilevabile

DESS - Indicazioni sul soggetto Lettura iconografica: figura femminile; figura maschile; torchio; fogli. Categoria merceologica/ tipo evento: industria grafica; stamperia. Nomi: Cassan fils. Luoghi: Francia; Toulouse; Tolosa.

ISR - ISCRIZIONI

ISRC - Classe di appartenenza indicazione di responsabilità

ISRL - Lingua francese

ISRS - Tecnica di scrittura a stampa

ISRT - Tipo di caratteri stampatello minuscolo

ISRP - Posizione in basso a sinistra

ISRI - Trascrizione Mucha

ISR - ISCRIZIONI

ISRC - Classe di appartenenza pubblicitaria

ISRL - Lingua francese

ISRS - Tecnica di scrittura a stampa

ISRT - Tipo di caratteri stampatello maiuscolo

ISRP - Posizione in alto e in basso

ISRI - Trascrizione IMPRIMERIE/ CASSANS FILS/ FONDEE/ en 1851/ IMPRESSIONS DE LUXE ARTISTIQUES & COMMERCIALES// ARMIER DU/ CHATEAU

STM - STEMMI, EMBLEMI, MARCHI

STMC - Classe di appartenenza timbro

STMQ - Qualificazione di collezione

STMI - Identificazione Raccolta Salce

STMU - Quantita' 1

STMP - Posizione sul verso, in basso a sinistra

STMD - Descrizione Rettangolare. All'interno: RACCOLTA SALCE/ INV e numero 15031 riportato a penna

TU - CONDIZIONE GIURIDICA E VINCOLI**ACQ - ACQUISIZIONE**

ACQT - Tipo acquisizione	donazione
ACQN - Nome	Nando Salce
ACQD - Data acquisizione	1962
ACQL - Luogo acquisizione	Treviso

CDG - CONDIZIONE GIURIDICA

CDGG - Indicazione generica	proprietà Stato
CDGS - Indicazione specifica	Soprintendenza BSAE VE BL PD e TV
CDGI - Indirizzo	Santa Croce 770 - Venezia

DO - FONTI E DOCUMENTI DI RIFERIMENTO**FTA - DOCUMENTAZIONE FOTOGRAFICA**

FTAX - Genere	documentazione allegata
FTAP - Tipo	fotografia digitale (file)
FTAA - Autore	Baldin, Luigi
FTAD - Data	2014
FTAE - Ente proprietario	Soprintendenza SBSAE VE BL PD e TV
FTAC - Collocazione	Archivio Fotografico SBSAE VE BL PD e TV
FTAN - Codice identificativo	15031_VE 54234
FTAF - Formato	TIFF

AD - ACCESSO AI DATI**ADS - SPECIFICHE DI ACCESSO AI DATI**

ADSP - Profilo di accesso	1
ADSM - Motivazione	scheda contenente dati liberamente accessibili

CM - COMPILAZIONE**CMP - COMPILAZIONE**

CMPD - Data	2014
CMPN - Nome	Sinagra, Francesca Romana
RSR - Referente scientifico	Mazza, Marta
RSR - Referente scientifico	Di Ruscio, Irene
FUR - Funzionario responsabile	Majoli, Luca

AN - ANNOTAZIONI

OSS - Osservazioni	Il manifesto è composto da due fogli di altezza 85 e 85 cm.
---------------------------	---