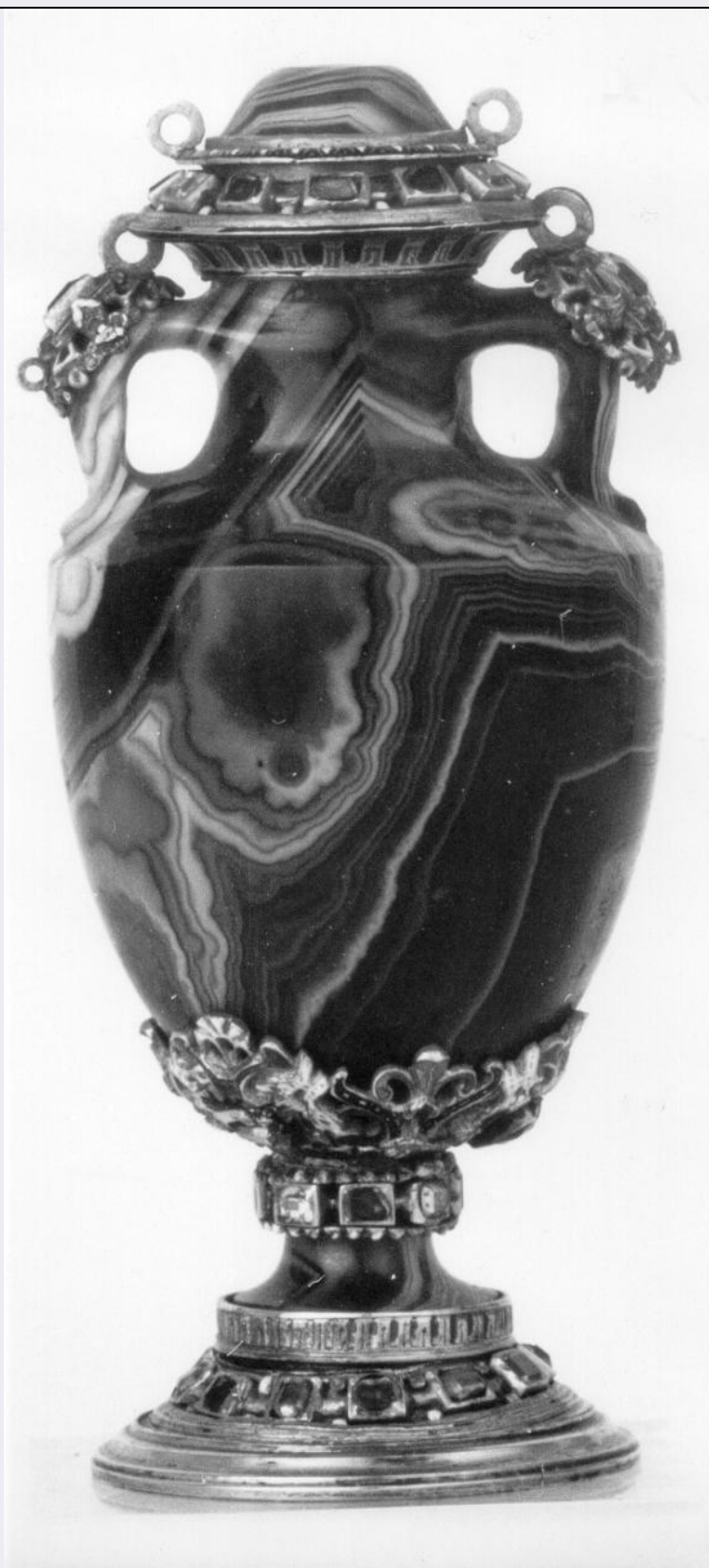


SCHEDA



CD - CODICI

TSK - Tipo Scheda	OA
-------------------	----

LIR - Livello ricerca	C
-----------------------	---

NCT - CODICE UNIVOCO

NCTR - Codice regione	09
-----------------------	----

NCTN - Numero catalogo generale	00349242
---------------------------------	----------

ESC - Ente schedatore	S156
ECP - Ente competente	S156
OG - OGGETTO	
OGT - OGGETTO	
OGTD - Definizione	vaso
LC - LOCALIZZAZIONE GEOGRAFICO-AMMINISTRATIVA	
PVC - LOCALIZZAZIONE GEOGRAFICO-AMMINISTRATIVA ATTUALE	
PVCS - Stato	ITALIA
PVCR - Regione	Toscana
PVCP - Provincia	FI
PVCC - Comune	Firenze
LDC - COLLOCAZIONE SPECIFICA	
LDCT - Tipologia	palazzo
LDCQ - Qualificazione	statale
LDCN - Denominazione	Palazzo Pitti
LDCC - Complesso monumentale di appartenenza	Palazzo Pitti e Giardino di Boboli
LDCU - Denominazione spazio viabilistico	P.zza Pitti, 1
LDCM - Denominazione raccolta	Museo degli Argenti
LDCS - Specifiche	Sala delle gemme, vetrina a muro.
UB - UBICAZIONE E DATI PATRIMONIALI	
UBO - Ubicazione originaria	SC
INV - INVENTARIO DI MUSEO O SOPRINTENDENZA	
INVN - Numero	Gemme 770
INVD - Data	1921
LA - ALTRE LOCALIZZAZIONI GEOGRAFICO-AMMINISTRATIVE	
TCL - Tipo di localizzazione	luogo di provenienza
PRV - LOCALIZZAZIONE GEOGRAFICO-AMMINISTRATIVA	
PRVS - Stato	ITALIA
PRVR - Regione	Toscana
PRVP - Provincia	FI
PRVC - Comune	Firenze
PRC - COLLOCAZIONE SPECIFICA	
PRCT - Tipologia	palazzo
PRCQ - Qualificazione	statale
PRCD - Denominazione	Palazzo degli Uffizi
PRCC - Complesso monumentale di appartenenza	Complesso vasariano
PRCM - Denominazione raccolta	Galleria degli Uffizi

PRD - DATA	
PRDI - Data ingresso	1704/ ante
PRDU - Data uscita	1921 ca.
DT - CRONOLOGIA	
DTZ - CRONOLOGIA GENERICA	
DTZG - Secolo	secc. XVI/ XVII
DTS - CRONOLOGIA SPECIFICA	
DTSI - Da	1590
DTSV - Validita'	ca
DTSF - A	1610
DTSL - Validita'	ca
DTM - Motivazione cronologia	analisi stilistica
AU - DEFINIZIONE CULTURALE	
ATB - AMBITO CULTURALE	
ATBD - Denominazione	bottega fiorentina
ATBR - Riferimento all'intervento	esecutore
ATBM - Motivazione dell'attribuzione	analisi stilistica
AAT - Altre attribuzioni	manifattura granducale
MT - DATI TECNICI	
MTC - Materia e tecnica	agata/ molatura
MTC - Materia e tecnica	oro/ cesellatura/ smaltatura
MTC - Materia e tecnica	diamante
MTC - Materia e tecnica	rubino
MTC - Materia e tecnica	smeraldo
MIS - MISURE	
MISU - Unita'	cm
MISA - Altezza	8.7
MISL - Larghezza	3.8
CO - CONSERVAZIONE	
STC - STATO DI CONSERVAZIONE	
STCC - Stato di conservazione	buono
STCS - Indicazioni specifiche	manca la presa sul coperchio
DA - DATI ANALITICI	
DES - DESCRIZIONE	
DESO - Indicazioni sull'oggetto	Vaso in agata sardonica realizzato in tre pezzi; piede circolare in oro agradini decorato da sei diamanti alternati a sei rubini; fascetta con pietre preziose decora anche la gola del sostegno; corpo ad anfora con due manici, decorato in basso da motivi floreali a smalto; coperchio orlato da bordo in oro smaltato con al centro un foro per la presa.
DESI - Codifica Iconclass	n.p.
DESS - Indicazioni sul	

soggetto	n.p.
NSC - Notizie storico-critiche	<p>L'oggetto appartiene alla ricca, raffinata e preziosa produzione delle botteghe granducali fiorentine, la cui origine si deve alla grandepassione dei Medici per i lavori in pietre dure. Infatti Lorenzo ilMagnifico aveva dato l'avvio ad una splendida raccolta di manufatti in pietre dure e preziose, procurandosi magnifici vasi in pietre dure ecammei, ai quali fece apporre nuove montature in oro e la propria siglada orafi fiorentini. Nei secoli successivi, la raccolta fu incrementataenormemente dagli altri componenti della famiglia (Cosimo I, Francesco I,Ferdinando I ecc.) e, a partire dalla metà circa del XVIII secolo, daigranduchi di Lorena. La notevole richiesta di questo tipo di opere daparte della famiglia regnante, spinse il granduca Francesco I a costituire delle vere e proprie botteghe granducali, dove abilissimioperatori erano destinati a lavorare esclusivamente per le esigenze dellacorte, producendo ex novo manufatti oppure restaurando ed integrandooggetti acquistati all'esterno. L'officina, dapprima ospitata presso ilocali del Casino Mediceo di S. Marco, fu poi trasferita nel nuovopalazzo degli Uffizi ed assunse il nome di "Opificio delle Pietre Dure"rimanendo attiva al servizio dei reganti di Toscana anche in etàlorenese. Spesso importanti artisti dell'epoca fornivano i disegni per gli oggetti (ad esempio il famoso vaso in lapislazzuli disegnato dalBuonatalenti). L'opera in esame appartiene a questa ampia produzione dellemanifatture granducali ed è databile tra la fine del Cinquecento ed i primi anni del secolo successivo, all'incirca durante il granducato diFerdinando I anch'egli grande cultore e collezionista di oggetti in pietre dure e altri materiali preziosi. Fin dall'origine, quindi,l'oggetto apparteneva alle collezioni granducali, che si trovavanoraccolte all'interno della Galleria degli Uffizi (alcuni pezzi decoravanola stessa tribuna), per pervenire, in parte, al Museo degli Argentisoprattutto agli inizi del nostro secolo.</p>
TU - CONDIZIONE GIURIDICA E VINCOLI	
ACQ - ACQUISIZIONE	
ACQT - Tipo acquisizione	legato
ACQN - Nome	collezioni granducali medicee
ACQD - Data acquisizione	1743
ACQL - Luogo acquisizione	FI/ Firenze
CDG - CONDIZIONE GIURIDICA	
CDGG - Indicazione generica	proprietà Stato
CDGS - Indicazione specifica	Ministero per i Beni e le Attività Culturali
DO - FONTI E DOCUMENTI DI RIFERIMENTO	
FTA - DOCUMENTAZIONE FOTOGRAFICA	
FTAX - Genere	documentazione allegata
FTAP - Tipo	fotografia b/n
FTAN - Codice identificativo	SBAS FI 259839
FNT - FONTI E DOCUMENTI	
FNTF - Tipo	inventario
FNTT - Denominazione	Inventario Generale di tutto quanto fu consegnato a Gio. Fran.co Bianchi custode della Galleria dia S.A.R. dopo la morte del di lui genitore, dal 1704 al 1714

FNTD - Data	1704
FNTF - Foglio/Carta	n. 2574
FNTN - Nome archivio	SSPSAEPM FI/ Biblioteca degli Uffizi
FNTS - Posizione	ms. 82
FNTI - Codice identificativo	Uffizi 1704
FNT - FONTI E DOCUMENTI	
FNTP - Tipo	inventario
FNTT - Denominazione	Inventario generale di tutte le preziose antichità e insigni memorie che si conservano nella Galleria di S.M.I. in Firenze...
FNTD - Data	1753
FNTF - Foglio/Carta	n. 2013
FNTN - Nome archivio	SSPSAEPM FI/ Biblioteca degli Uffizi
FNTS - Posizione	ms. 95
FNTI - Codice identificativo	Uffizi 1753
FNT - FONTI E DOCUMENTI	
FNTP - Tipo	inventario
FNTT - Denominazione	Inventario generale di tutte le antichità, pitture e altre preziose rarità che si conservano nella Real Galleria di S.A.R. Pietro Leopoldo I Arciduca d'Austria, Granduca di Toscana etc...
FNTD - Data	1769
FNTF - Foglio/Carta	n. 1843
FNTN - Nome archivio	SSPSAEPM FI/ Biblioteca degli Uffizi
FNTS - Posizione	ms. 98
FNTI - Codice identificativo	Uffizi 1769
FNT - FONTI E DOCUMENTI	
FNTP - Tipo	inventario
FNTT - Denominazione	Inventario Generale della Real Galleria di Firenze compilato nel 1784 Essendo Direttore della Medesima Giuseppe Bencivenni già Pelli...
FNTD - Data	1784
FNTF - Foglio/Carta	n. 156
FNTN - Nome archivio	SSPSAEPM FI/ Biblioteca degli Uffizi
FNTS - Posizione	ms. 113
FNTI - Codice identificativo	Uffizi 1784
FNT - FONTI E DOCUMENTI	
FNTP - Tipo	inventario
FNTT - Denominazione	Catalogo generale della R. Galleria di Firenze (classe VI) Gemme
FNTD - Data	1825
FNTF - Foglio/Carta	n. 381
FNTN - Nome archivio	SSPSAEPM FI/ Biblioteca degli Uffizi
FNTS - Posizione	ms. 183
FNTI - Codice identificativo	Gemme 1825
AD - ACCESSO AI DATI	
ADS - SPECIFICHE DI ACCESSO AI DATI	
ADSP - Profilo di accesso	1

ADSM - Motivazione	scheda contenente dati liberamente accessibili
CM - COMPILAZIONE	
CMP - COMPILAZIONE	
CMPD - Data	1997
CMPN - Nome	Massinelli A. M.
FUR - Funzionario responsabile	Damiani G.
RVM - TRASCRIZIONE PER INFORMATIZZAZIONE	
RVMD - Data	2003
RVMN - Nome	Romagnoli G.