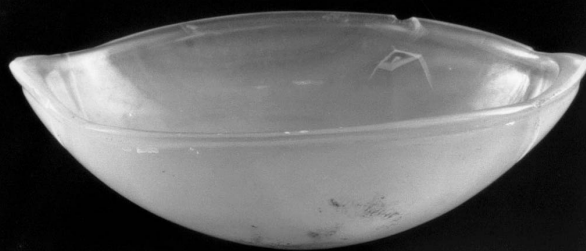


SCHEDA



CD - CODICI

TSK - Tipo Scheda	OA
LIR - Livello ricerca	I
NCT - CODICE UNIVOCO	
NCTR - Codice regione	09
NCTN - Numero catalogo generale	00348940
ESC - Ente schedatore	S156
ECP - Ente competente	S156

OG - OGGETTO

OGT - OGGETTO	
OGTD - Definizione	coppa

LC - LOCALIZZAZIONE GEOGRAFICO-AMMINISTRATIVA

PVC - LOCALIZZAZIONE GEOGRAFICO-AMMINISTRATIVA ATTUALE

PVCS - Stato	ITALIA
PVCR - Regione	Toscana
PVCP - Provincia	FI
PVCC - Comune	Firenze

LDC - COLLOCAZIONE SPECIFICA

LDCT - Tipologia	palazzo
LDCQ - Qualificazione	statale
LDCN - Denominazione	Palazzo Pitti
LDCC - Complesso monumentale di appartenenza	Palazzo Pitti e Giardino di Boboli
LDCU - Denominazione spazio viabilistico	P.zza Pitti, 1
LDCM - Denominazione raccolta	Museo degli Argenti
LDCS - Specifiche	Depositi.

UB - UBICAZIONE E DATI PATRIMONIALI**UBO - Ubicazione originaria** SC**INV - INVENTARIO DI MUSEO O SOPRINTENDENZA****INVN - Numero** Gemme 457**INVD - Data** 1921**LA - ALTRE LOCALIZZAZIONI GEOGRAFICO-AMMINISTRATIVE****TCL - Tipo di localizzazione** luogo di provenienza**PRV - LOCALIZZAZIONE GEOGRAFICO-AMMINISTRATIVA****PRVS - Stato** ITALIA**PRVR - Regione** Toscana**PRVP - Provincia** FI**PRVC - Comune** Firenze**PRC - COLLOCAZIONE SPECIFICA****PRCT - Tipologia** palazzo**PRCQ - Qualificazione** statale**PRCD - Denominazione** Palazzo degli Uffizi**PRCC - Complesso monumentale di appartenenza** Complesso vasariano**PRCM - Denominazione raccolta** Galleria degli Uffizi**PRD - DATA****PRDI - Data ingresso** 1704/ ante**PRDU - Data uscita** 1921 ca.**DT - CRONOLOGIA****DTZ - CRONOLOGIA GENERICA****DTZG - Secolo** sec. XVII**DTZS - Frazione di secolo** seconda metà**DTS - CRONOLOGIA SPECIFICA****DTSI - Da** 1650**DTSV - Validita'** (?)**DTSF - A** 1699**DTSL - Validita'** (?)**DTM - Motivazione cronologia** analisi stilistica**AU - DEFINIZIONE CULTURALE****ATB - AMBITO CULTURALE****ATBD - Denominazione** bottega indiana**ATBM - Motivazione dell'attribuzione** bibliografia**MT - DATI TECNICI****MTC - Materia e tecnica** agata/ molatura**MIS - MISURE****MISU - Unita'** cm

MISA - Altezza	2.3
MISL - Larghezza	4.6
MISN - Lunghezza	7.45
CO - CONSERVAZIONE	
STC - STATO DI CONSERVAZIONE	
STCC - Stato di conservazione	buono
DA - DATI ANALITICI	
DES - DESCRIZIONE	
DESO - Indicazioni sull'oggetto	Coppetta a navicella scolpita in un solo blocco di agata a superficie liscia con sottile gola lungo il bordo esterno del labbro.
DESI - Codifica Iconclass	n.p.
DESS - Indicazioni sul soggetto	n.p.
TU - CONDIZIONE GIURIDICA E VINCOLI	
CDG - CONDIZIONE GIURIDICA	
CDGG - Indicazione generica	proprietà Stato
CDGS - Indicazione specifica	Ministero per i Beni e le Attività Culturali
DO - FONTI E DOCUMENTI DI RIFERIMENTO	
FTA - DOCUMENTAZIONE FOTOGRAFICA	
FTAX - Genere	documentazione allegata
FTAP - Tipo	fotografia b/n
FTAN - Codice identificativo	SBAS FI 458476
FNT - FONTI E DOCUMENTI	
FNTP - Tipo	inventario
FNTT - Denominazione	Inventario Generale di tutto quanto fu consegnato a Gio. Fran.co Bianchi custode della Galleria dia S.A.R. dopo la morte del di lui genitore, dal 1704 al 1714
FNTD - Data	1704
FNTF - Foglio/Carta	n. 2343
FNTN - Nome archivio	SSPSAEPM FI/ Biblioteca degli Uffizi
FNTS - Posizione	ms. 82
FNTI - Codice identificativo	Uffizi 1704
FNT - FONTI E DOCUMENTI	
FNTP - Tipo	inventario
FNTT - Denominazione	Inventario generale di tutte le preziose antichità e insigni memorie che si conservano nella Galleria di S.M.I. in Firenze...
FNTD - Data	1753
FNTF - Foglio/Carta	n. 2248
FNTN - Nome archivio	SSPSAEPM FI/ Biblioteca degli Uffizi
FNTS - Posizione	ms. 95
FNTI - Codice identificativo	Uffizi 1753
FNT - FONTI E DOCUMENTI	

FNTP - Tipo	inventario
FNTT - Denominazione	Inventario generale di tutte le antichità, pitture e altre preziose rarità che si conservano nella Real Galleria di S.A.R. Pietro Leopoldo I Arciduca d'Austria, Granduca di Toscana etc...
FNTD - Data	1769
FNTF - Foglio/Carta	n. 1926
FNTN - Nome archivio	SSPSAEPM FI/ Biblioteca degli Uffizi
FNTS - Posizione	ms. 98
FNTI - Codice identificativo	Uffizi 1769
FNT - FONTI E DOCUMENTI	
FNTP - Tipo	inventario
FNTT - Denominazione	Inventario Generale della Real Galleria di Firenze compilato nel 1784 Essendo Direttore della Medesima Giuseppe Bencivenni già Pelli...
FNTD - Data	1784
FNTF - Foglio/Carta	n. 17
FNTN - Nome archivio	SSPSAEPM FI/ Biblioteca degli Uffizi
FNTS - Posizione	ms. 113
FNTI - Codice identificativo	Uffizi 1784
FNT - FONTI E DOCUMENTI	
FNTP - Tipo	inventario
FNTT - Denominazione	Catalogo generale della R. Galleria di Firenze (classe VI) Gemme
FNTD - Data	1825
FNTF - Foglio/Carta	n. 58
FNTN - Nome archivio	SSPSAEPM FI/ Biblioteca degli Uffizi
FNTS - Posizione	ms. 183
FNTI - Codice identificativo	Gemme 1825
BIB - BIBLIOGRAFIA	
BIBX - Genere	bibliografia specifica
BIBA - Autore	Islam Specchio
BIBD - Anno di edizione	2002
BIBH - Sigla per citazione	00006751
BIBN - V., pp., nn.	p. 92, n. 72
MST - MOSTRE	
MSTT - Titolo	Islam specchio d'Oriente Rarità e preziosi nelle collezioni statali fiorentine
MSTL - Luogo	Firenze
MSTD - Data	2002
AD - ACCESSO AI DATI	
ADS - SPECIFICHE DI ACCESSO AI DATI	
ADSP - Profilo di accesso	1
ADSM - Motivazione	scheda contenente dati liberamente accessibili
CM - COMPILAZIONE	
CMP - COMPILAZIONE	

CMPD - Data	1997
CMPN - Nome	Massinelli A. M.
FUR - Funzionario responsabile	Damiani G.
RVM - TRASCRIZIONE PER INFORMATIZZAZIONE	
RVMD - Data	2003
RVMN - Nome	Romagnoli G.