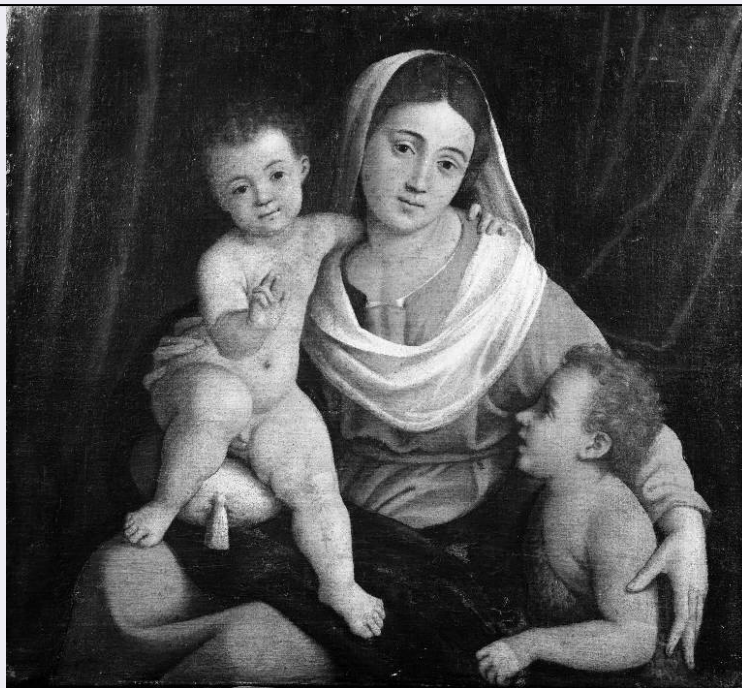


# SCHEDA



## CD - CODICI

TSK - Tipo di scheda	F
LIR - Livello di ricerca	C
<b>NCT - CODICE UNIVOCO</b>	
NCTR - Codice regione	12
NCTN - Numero catalogo generale	00943039
ESC - Ente schedatore	ICCD
ECP - Ente competente	ICCD
EPR - Ente proponente	ICCD

## LC - LOCALIZZAZIONE

### PVC - LOCALIZZAZIONE GEOGRAFICO-AMMINISTRATIVA

PVCR - Regione	Lazio
PVCP - Provincia	RM
PVCC - Comune	Roma

### LDC - COLLOCAZIONE SPECIFICA

LDCN - Denominazione	Ospizio Apostolico di S. Michele a Ripa Grande
LDCU - Denominazione spazio viabilistico	via di S. Michele, 18
LDCM - Denominazione raccolta	Istituto Centrale per il Catalogo e la Documentazione
LDCS - Specifiche	Museo-Archivio di fotografia storica

## UB - UBICAZIONE

### UBF - UBICAZIONE FOTO

UBFP - Fondo	Fondo Giovanni Battista Rossi
--------------	-------------------------------

### INV - INVENTARIO

INVN - Numero di	
------------------	--

<b>inventario generale</b>	frc128
<b>INVD - Data di inventariazione</b>	2000
<b>OG - OGGETTO</b>	
<b>OGT - OGGETTO</b>	
<b>OGTD - Definizione dell'oggetto</b>	negativo
<b>OGTB - Natura biblioteconomica dell'oggetto</b>	m
<b>QNT - QUANTITA'</b>	
<b>QNTN - Numero oggetti /elementi</b>	1
<b>SG - SOGGETTO</b>	
<b>SGT - SOGGETTO</b>	
<b>SGTI - Identificazione</b>	Napoli - Piazza Plebiscito
<b>SGTD - Indicazioni sul soggetto</b>	Napoli: piazza Plebiscito vista dal Palazzo Reale. Al centro dell'immagine, la grande fontana monumentale, su cui si staglia la figura di un passante; sullo sfondo l'ala sinistra del colonnato della chiesa di S. Francesco di Paola
<b>SGL - TITOLO</b>	
<b>SGLA - Titolo attributo</b>	Napoli - Veduta di piazza Plebiscito
<b>SGLS - Specifiche titolo</b>	del catalogatore
<b>LR - LUOGO E DATA DELLA RIPRESA</b>	
<b>LRC - LOCALIZZAZIONE</b>	
<b>LRCR - Regione</b>	Campania
<b>LRCP - Provincia</b>	NA
<b>LRCC - Comune</b>	Napoli
<b>LRO - Occasione</b>	viaggio di piacere compiuto dall'autore in compagnia di alcuni familiari, con tappe a Napoli, Genova, Milano, Lucerna, Zurigo, Basilea, Londra, Nizza, Montecarlo, avente come meta principale Parigi e L'Esposizione Universale del 1900
<b>LRD - Data</b>	10 agosto-settembre 1900
<b>DT - CRONOLOGIA</b>	
<b>DTZ - CRONOLOGIA GENERICA</b>	
<b>DTZG - Secolo</b>	XX
<b>DTS - CRONOLOGIA SPECIFICA</b>	
<b>DTSI - Da</b>	1900
<b>DTSF - A</b>	1900
<b>DTM - MOTIVAZIONE CRONOLOGIA</b>	
<b>DTMM - Motivazione</b>	comunicazione orale
<b>DTMS - Specifiche</b>	Giambattista Rossi, nipote dell'autore
<b>AU - DEFINIZIONE CULTURALE</b>	
<b>AUF - AUTORE DELLA FOTOGRAFIA</b>	
<b>AUFN - Nome scelto (autore personale)</b>	Rossi, Giovanni Battista

<b>AUFA - Dati anagrafici /estremi cronologici</b>	1873/ 1920
<b>AUFR - Riferimento all'intervento</b>	fotografo principale
<b>AUFM - Motivazione dell'attribuzione</b>	provenienza
<b>RO - RAPPORTO</b>	
<b>ROF - RAPPORTO OPERA INIZIALE/FINALE</b>	
<b>ROFM</b>	comunicazione orale
<b>MT - DATI TECNICI</b>	
<b>MTX - Indicazione di colore</b>	BN
<b>MTC - Materia e tecnica</b>	gelatina bromuro d'argento/ vetro
<b>MIS - MISURE</b>	
<b>MISO - Tipo misure</b>	vetro
<b>MISU - Unita' di misura</b>	mm
<b>MISA - Altezza</b>	88
<b>MISL - Larghezza</b>	119
<b>MISS - Spessore</b>	12
<b>FRM - Formato</b>	quarto di lastra
<b>CO - CONSERVAZIONE</b>	
<b>STC - STATO DI CONSERVAZIONE</b>	
<b>STCC - Stato di conservazione</b>	discreto
<b>STCS - Indicazioni specifiche</b>	abrasioni, specchio d'argento
<b>RS - RESTAURI</b>	
<b>RST - RESTAURI</b>	
<b>RSTD - Data</b>	2001/ 2002
<b>RSTE - Ente responsabile</b>	ICCD
<b>RSTN - Nome dell'operatore</b>	Studio Berselli s.a.s.
<b>RSTC - Scheda di restauro</b>	Archivio I.C.C.D.
<b>TU - CONDIZIONE GIURIDICA E VINCOLI</b>	
<b>ACQ - ACQUISIZIONE</b>	
<b>ACQT - Tipo acquisizione</b>	compravendita
<b>ACQN - Nome</b>	Pansini Giovanni
<b>ACQD - Data acquisizione</b>	2000
<b>ACQL - Luogo acquisizione</b>	Canosa di Puglia
<b>CDG - CONDIZIONE GIURIDICA</b>	
<b>CDGG - Indicazione generica</b>	proprietà Stato
<b>CDGS - Indicazione specifica</b>	Ministero per i Beni e le Attivita' Culturali
<b>DO - FONTI E DOCUMENTI DI RIFERIMENTO</b>	
<b>FTA - FOTOGRAFIE</b>	

<b>FTAX - Genere</b>	fotografia allegata
<b>FTAP - Tipo</b>	fotografia b/n
<b>FTAN - Codice identificativo</b>	frc128
<b>CM - COMPILAZIONE</b>	
<b>CMP - COMPILAZIONE</b>	
<b>CMPD - Data</b>	2003
<b>CMPN - Nome compilatore</b>	Ceci L.
<b>FUR - Funzionario responsabile</b>	Borghini G.
<b>AGG - AGGIORNAMENTO</b>	
<b>AGGD - Data</b>	2014
<b>AGGN - Nome revisore</b>	ICCD