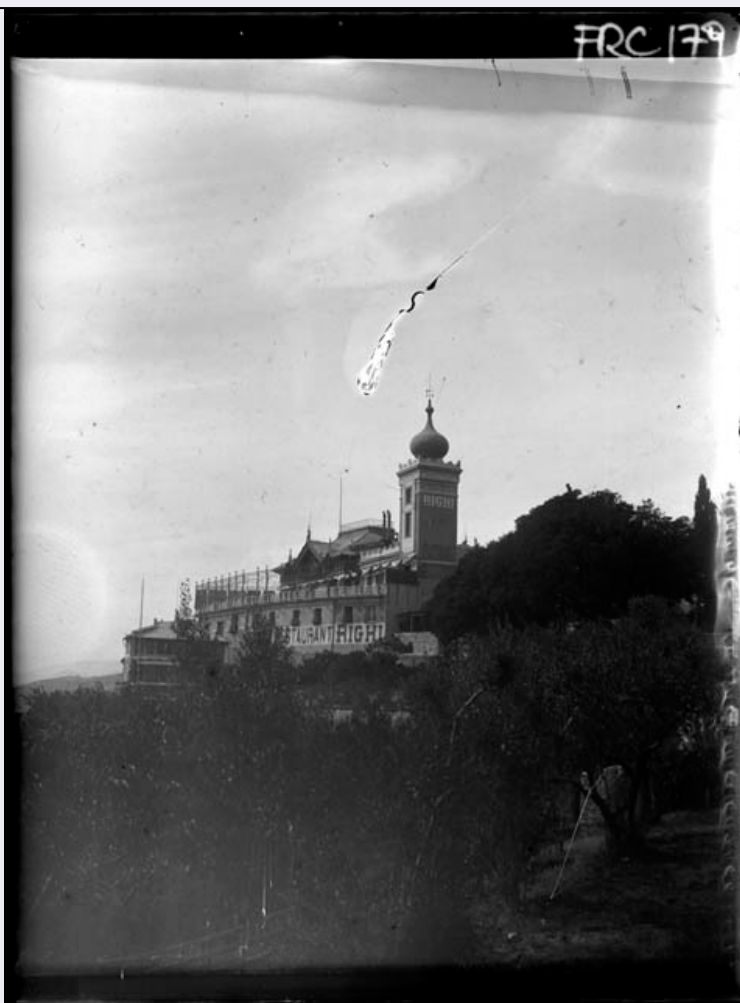


SCHEDA



CD - CODICI

TSK - Tipo di scheda	F
LIR - Livello di ricerca	C
NCT - CODICE UNIVOCO	
NCTR - Codice regione	12
NCTN - Numero catalogo generale	00943090
ESC - Ente schedatore	ICCD
ECP - Ente competente	ICCD
EPR - Ente proponente	ICCD

LC - LOCALIZZAZIONE

PVC - LOCALIZZAZIONE GEOGRAFICO-AMMINISTRATIVA

PVCR - Regione	Lazio
PVCP - Provincia	RM
PVCC - Comune	Roma

LDC - COLLOCAZIONE SPECIFICA

LDCN - Denominazione	Ospizio apostolico di S. Michele a Ripa Grande
LDCU - Denominazione spazio viabilistico	via di S. Michele, 18
LDCM - Denominazione	

raccolta	Istituto Centrale per il Catalogo e la Documentazione
LDCS - Specifiche	Museo-Archivio di fotografia storica
UB - UBICAZIONE	
UBF - UBICAZIONE FOTO	
UBFP - Fondo	Fondo Giovanni Battista Rossi
INV - INVENTARIO	
INVN - Numero di inventario generale	frc179
INVD - Data di inventariazione	2000
OG - OGGETTO	
OGT - OGGETTO	
OGTD - Definizione dell'oggetto	negativo
OGTB - Natura biblioteconomica dell'oggetto	m
QNT - QUANTITA'	
QNTN - Numero oggetti /elementi	1
SG - SOGGETTO	
SGT - SOGGETTO	
SGTI - Identificazione	Genova - Castellaccio - ristorante "al Righi"
SGTD - Indicazioni sul soggetto	Nell'immagine, il ristorante Righi, tuttora esistente, nelle alture che circondano la città, nelle cui vicinanze è stato realizzato poi un osservatorio astronomico
SGL - TITOLO	
SGLA - Titolo attributo	Ristorante "al Righi" - Genova
SGLS - Specifiche titolo	del catalogatore
LR - LUOGO E DATA DELLA RIPRESA	
LRC - LOCALIZZAZIONE	
LRCR - Regione	Liguria
LRCP - Provincia	GE
LRCC - Comune	Genova
LRO - Occasione	viaggio di piacere compiuto dall'autore in compagnia di alcuni familiari, con tappe a Napoli, Genova, Milano, Lucerna, Zurigo, Basilea, Londra, Nizza, Montecarlo, avente come meta principale Parigi e L'Esposizione Universale del 1900
LRD - Data	10 agosto-settembre 1900
DT - CRONOLOGIA	
DTZ - CRONOLOGIA GENERICA	
DTZG - Secolo	XX
DTS - CRONOLOGIA SPECIFICA	
DTSI - Da	1900
DTSF - A	1900

DTM - MOTIVAZIONE CRONOLOGIA

DTMM - Motivazione	comunicazione orale
DTMS - Specifiche	Giambattista Rossi, nipote dell'autore

AU - DEFINIZIONE CULTURALE**AUF - AUTORE DELLA FOTOGRAFIA**

AUFN - Nome scelto (autore personale)	Rossi, Giovanni Battista
AUFA - Dati anagrafici /estremi cronologici	1873/ 1920
AUFR - Riferimento all'intervento	fotografo principale
AUFM - Motivazione dell'attribuzione	provenienza

RO - RAPPORTO**ROF - RAPPORTO OPERA INIZIALE/FINALE**

ROFM	comunicazione orale
-------------	---------------------

MT - DATI TECNICI

MTX - Indicazione di colore	BN
MTC - Materia e tecnica	gelatina bromuro d'argento/ vetro

MIS - MISURE

MISO - Tipo misure	vetro
MISU - Unita' di misura	mm
MISA - Altezza	88
MISL - Larghezza	119
MISS - Spessore	12
FRM - Formato	quarto di lastra

CO - CONSERVAZIONE**STC - STATO DI CONSERVAZIONE**

STCC - Stato di conservazione	discreto
STCS - Indicazioni specifiche	specchio d'argento, macchie, sbiadimento

RS - RESTAURI**RST - RESTAURI**

RSTD - Data	2001/ 2002
RSTE - Ente responsabile	ICCD
RSTN - Nome dell'operatore	Studio Berselli s.a.s.
RSTC - Scheda di restauro	Archivio I.C.C.D.

TU - CONDIZIONE GIURIDICA E VINCOLI**ACQ - ACQUISIZIONE**

ACQT - Tipo acquisizione	compravendita
ACQN - Nome	Pansini Giovanni
ACQD - Data acquisizione	2000
ACQL - Luogo acquisizione	Canosa di Puglia

CDG - CONDIZIONE GIURIDICA**CDGG - Indicazione generica**

proprietà Stato

CDGS - Indicazione specifica

Ministero per i Beni e le Attivita' Culturali

DO - FONTI E DOCUMENTI DI RIFERIMENTO**FTA - FOTOGRAFIE****FTAX - Genere**

fotografia allegata

FTAP - Tipo

fotografia b/n

FTAN - Codice identificativo

frc179

CM - COMPILAZIONE**CMP - COMPILAZIONE****CMPD - Data**

2003

CMPN - Nome compilatore

Ceci L.

FUR - Funzionario responsabile

Borghini G.

AGG - AGGIORNAMENTO**AGGD - Data**

2014

AGGN - Nome revisore

ICCD