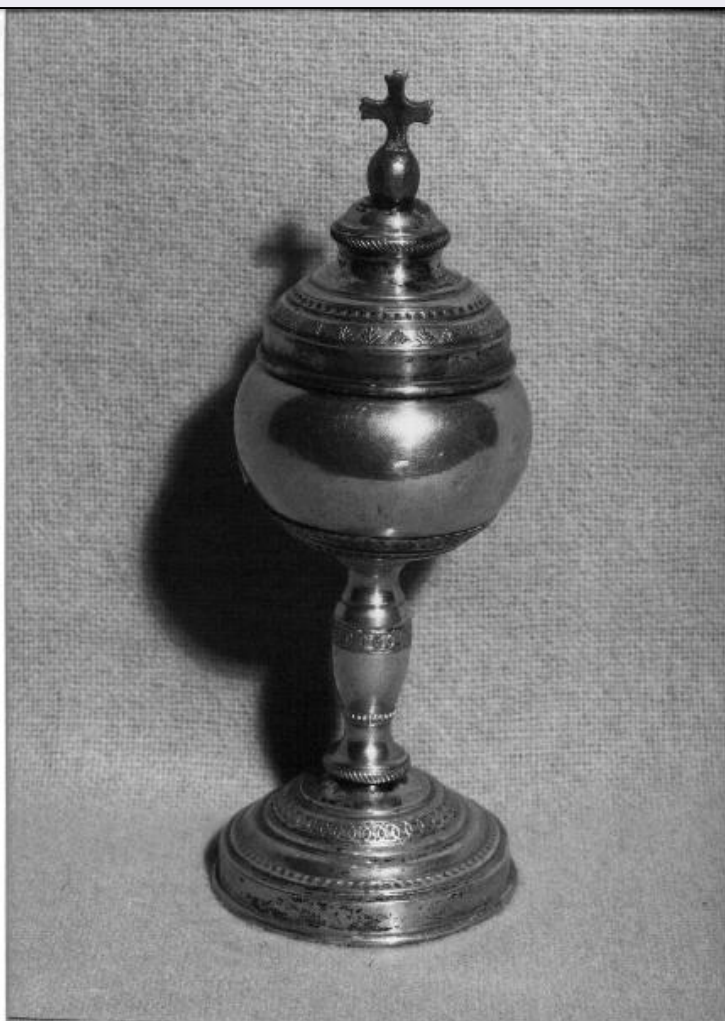


SCHEDA



CD - CODICI

TSK - Tipo di scheda	F
LIR - Livello di ricerca	I
NCT - CODICE UNIVOCO	
NCTR - Codice regione	12
NCTN - Numero catalogo generale	00898069
ESC - Ente schedatore	ICCD
ECP - Ente competente	ICCD
EPR - Ente proponente	ICCD

LC - LOCALIZZAZIONE

PVC - LOCALIZZAZIONE GEOGRAFICO-AMMINISTRATIVA

PVCR - Regione	Lazio
PVCP - Provincia	RM
PVCC - Comune	Roma

LDC - COLLOCAZIONE SPECIFICA

LDCN - Denominazione	Ospizio Apostolico di S. Michele a Ripa Grande
LDCU - Denominazione spazio viabilistico	via di S. Michele, 18
LDCM - Denominazione	

raccolta	Istituto Centrale per il Catalogo e la Documentazione
LDCS - Specifiche	Museo/Archivio di fotografia storica
UB - UBICAZIONE	
UBF - UBICAZIONE FOTO	
UBFP - Fondo	Fondo Nunes Vais
INV - INVENTARIO	
INVN - Numero di inventario generale	e99643
INVD - Data di inventariazione	1975
OG - OGGETTO	
OGT - OGGETTO	
OGTD - Definizione dell'oggetto	negativo
OGTB - Natura biblioteconomica dell'oggetto	m
QNT - QUANTITA'	
QNTN - Numero oggetti /elementi	1
SG - SOGGETTO	
SGT - SOGGETTO	
SGTI - Identificazione	Vamba
SGTI - Identificazione	Scrittori - Ritratti fotografici
SGTI - Identificazione	Giornalisti - Ritratti fotografici
SGTI - Identificazione	Uomini - Ritratti fotografici
SGL - TITOLO	
SGLA - Titolo attributo	Luigi Bertelli (Vamba), scrittore giornalista
SGLS - Specifiche titolo	etichetta applicata al supporto secondario del positivo corrispondente ICCD
DT - CRONOLOGIA	
DTZ - CRONOLOGIA GENERICA	
DTZG - Secolo	XX
DTS - CRONOLOGIA SPECIFICA	
DTSI - Da	1913
DTSV - Validita'	ca.
DTSF - A	1920
DTSL - Validita'	ante
DTM - MOTIVAZIONE CRONOLOGIA	
DTMM - Motivazione	confronto
DTMS - Specifiche	altro esemplare datato (ICCD INVN E104028)
DTM - MOTIVAZIONE CRONOLOGIA	
DTMM - Motivazione	referimenti biografici
DTMS - Specifiche	morte del soggetto ritratto (ante quem)

AU - DEFINIZIONE CULTURALE**AUF - AUTORE DELLA FOTOGRAFIA**

AUFN - Nome scelto (autore personale)	Nunes Vais, Mario
AUFA - Dati anagrafici /estremi cronologici	1856/ 1932
AUFR - Riferimento all'intervento	fotografo principale
AUFM - Motivazione dell'attribuzione	provenienza

MT - DATI TECNICI

MTX - Indicazione di colore	BN
MTC - Materia e tecnica	gelatina bromuro d'argento/ vetro
MIS - MISURE	
MISO - Tipo misure	supporto primario
MISU - Unita' di misura	mm
FRM - Formato	18x24

TU - CONDIZIONE GIURIDICA E VINCOLI**CDG - CONDIZIONE GIURIDICA**

CDGG - Indicazione generica	proprietà Stato
CDGS - Indicazione specifica	Ministero per i Beni e le Attività Culturali

DO - FONTI E DOCUMENTI DI RIFERIMENTO**FTA - FOTOGRAFIE**

FTAX - Genere	fotografia allegata
FTAP - Tipo	fotografia b/n
FTAN - Codice identificativo	e99643

SK - RIFERIMENTO ALTRE SCHEDE**RSE - ALTRE SCHEDE**

RSER - Riferimento altre schede	è in relazione con
RSET - Tipo di scheda	FF
RSEC - Codice	1201254154

CM - COMPILAZIONE**CMP - COMPILAZIONE**

CMPD - Data	2003
CMPN - Nome compilatore	Apuzzo D.
FUR - Funzionario responsabile	Berardi E.