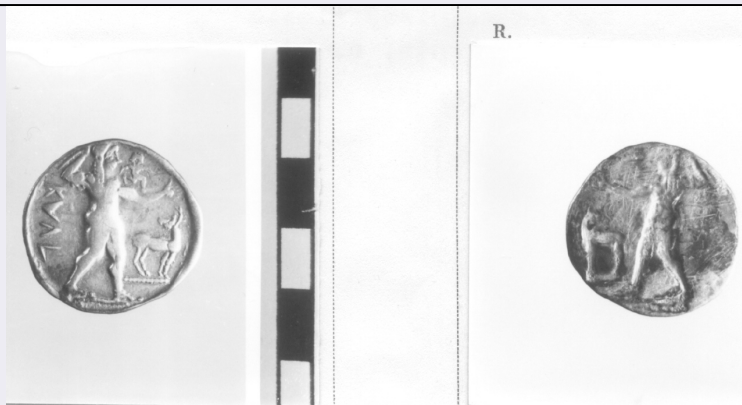


# SCHEDA



## CD - CODICI

TSK - Tipo di scheda	F
LIR - Livello di ricerca	I
<b>NCT - CODICE UNIVOCO</b>	
NCTR - Codice regione	12
NCTN - Numero catalogo generale	00898038
ESC - Ente schedatore	ICCD
ECP - Ente competente	ICCD
EPR - Ente proponente	ICCD

## LC - LOCALIZZAZIONE

### PVC - LOCALIZZAZIONE GEOGRAFICO-AMMINISTRATIVA

PVCR - Regione	Lazio
PVCP - Provincia	RM
PVCC - Comune	Roma

### LDC - COLLOCAZIONE SPECIFICA

LDCN - Denominazione	Ospizio Apostolico di S. Michele a Ripa Grande
LDCU - Denominazione spazio viabilistico	via di S. Michele, 18
LDCM - Denominazione raccolta	Istituto Centrale per il Catalogo e la Documentazione
LDCS - Specifiche	Museo/Archivio di fotografia storica

## UB - UBICAZIONE

### UBF - UBICAZIONE FOTO

UBFP - Fondo	Fondo Nunes Vais
--------------	------------------

### INV - INVENTARIO

INVN - Numero di inventario generale	e99601
INVD - Data di inventariazione	1975

## OG - OGGETTO

### OGT - OGGETTO

OGTD - Definizione	
--------------------	--

<b>dell'oggetto</b>	negativo
<b>OGTB - Natura biblioteconomica dell'oggetto</b>	m
<b>QNT - QUANTITA'</b>	
<b>QNTN - Numero oggetti /elementi</b>	1
<b>SG - SOGGETTO</b>	
<b>SGT - SOGGETTO</b>	
<b>SGTI - Identificazione</b>	Lorand
<b>SGTI - Identificazione</b>	Docenti - Ritratti fotografici
<b>SGTI - Identificazione</b>	Uomini - Ritratti fotografici
<b>SGL - TITOLO</b>	
<b>SGLA - Titolo attributo</b>	Prof. Lorand dell'Istituto Francese di Firenze
<b>SGLS - Specifiche titolo</b>	etichetta applicata al supporto secondario del positivo corrispondente ICCD
<b>DT - CRONOLOGIA</b>	
<b>DTZ - CRONOLOGIA GENERICA</b>	
<b>DTZG - Secolo</b>	XX
<b>DTS - CRONOLOGIA SPECIFICA</b>	
<b>DTSI - Da</b>	1916
<b>DTSV - Validita'</b>	ca.
<b>DTSF - A</b>	1916
<b>DTSL - Validita'</b>	ca.
<b>DTM - MOTIVAZIONE CRONOLOGIA</b>	
<b>DTMM - Motivazione</b>	confronto
<b>DTMS - Specifiche</b>	altro esemplare datato (ICCD INVN E99602)
<b>AU - DEFINIZIONE CULTURALE</b>	
<b>AUF - AUTORE DELLA FOTOGRAFIA</b>	
<b>AUFN - Nome scelto (autore personale)</b>	Nunes Vais, Mario
<b>AUFA - Dati anagrafici /estremi cronologici</b>	1856/ 1932
<b>AUFR - Riferimento all'intervento</b>	fotografo principale
<b>AUFM - Motivazione dell'attribuzione</b>	provenienza
<b>MT - DATI TECNICI</b>	
<b>MTX - Indicazione di colore</b>	BN
<b>MTC - Materia e tecnica</b>	gelatina bromuro d'argento/ vetro
<b>MIS - MISURE</b>	
<b>MISO - Tipo misure</b>	supporto primario
<b>MISU - Unita' di misura</b>	mm
<b>FRM - Formato</b>	18x24

**TU - CONDIZIONE GIURIDICA E VINCOLI****CDG - CONDIZIONE GIURIDICA****CDGG - Indicazione  
generica**

proprietà Stato

**CDGS - Indicazione  
specifica**

Ministero per i Beni e le Attività Culturali

**DO - FONTI E DOCUMENTI DI RIFERIMENTO****FTA - FOTOGRAFIE****FTAX - Genere**

fotografia allegata

**FTAP - Tipo**

fotografia b/n

**FTAN - Codice identificativo**

e99601

**SK - RIFERIMENTO ALTRE SCHEDE****RSE - ALTRE SCHEDE****RSER - Riferimento altre  
schede**

è in relazione con

**RSET - Tipo di scheda**

FF

**RSEC - Codice**

1201254154

**CM - COMPILAZIONE****CMP - COMPILAZIONE****CMPD - Data**

2003

**CMPN - Nome compilatore**

Apuzzo D.

**FUR - Funzionario  
responsabile**

Berardi E.