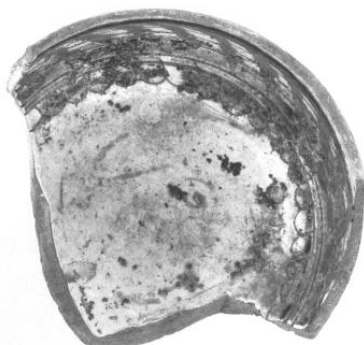


# SCHEDA



## CD - CODICI

|                                        |          |
|----------------------------------------|----------|
| <b>TSK - Tipo di scheda</b>            | F        |
| <b>LIR - Livello di ricerca</b>        | P        |
| <b>NCT - CODICE UNIVOCO</b>            |          |
| <b>NCTR - Codice regione</b>           | 12       |
| <b>NCTN - Numero catalogo generale</b> | 00968639 |
| <b>ESC - Ente schedatore</b>           | ICCD     |
| <b>ECP - Ente competente</b>           | ICCD     |
| <b>EPR - Ente proponente</b>           | ICCD     |

## LC - LOCALIZZAZIONE

### PVC - LOCALIZZAZIONE GEOGRAFICO-AMMINISTRATIVA

|                         |       |
|-------------------------|-------|
| <b>PVCR - Regione</b>   | Lazio |
| <b>PVCP - Provincia</b> | RM    |
| <b>PVCC - Comune</b>    | Roma  |

### LDC - COLLOCAZIONE SPECIFICA

|                                                 |                                                |
|-------------------------------------------------|------------------------------------------------|
| <b>LDCN - Denominazione</b>                     | Ospizio Apostolico di S. Michele a Ripa Grande |
| <b>LDCU - Denominazione spazio viabilistico</b> | via di S. Michele, 18                          |
| <b>LDCM - Denominazione</b>                     |                                                |

|                                                    |                                                                                                                                                                                                  |
|----------------------------------------------------|--------------------------------------------------------------------------------------------------------------------------------------------------------------------------------------------------|
| <b>raccolta</b>                                    | Istituto Centrale per il Catalogo e la Documentazione                                                                                                                                            |
| <b>LDCS - Specifiche</b>                           | Museo/Archivio di fotografia storica                                                                                                                                                             |
| <b>UB - UBICAZIONE</b>                             |                                                                                                                                                                                                  |
| <b>UBF - UBICAZIONE FOTO</b>                       |                                                                                                                                                                                                  |
| <b>UBFP - Fondo</b>                                | Fondo Nunes Vais                                                                                                                                                                                 |
| <b>INV - INVENTARIO</b>                            |                                                                                                                                                                                                  |
| <b>INVN - Numero di inventario generale</b>        | f35690                                                                                                                                                                                           |
| <b>INVD - Data di inventariazione</b>              | 1975                                                                                                                                                                                             |
| <b>OG - OGGETTO</b>                                |                                                                                                                                                                                                  |
| <b>OGT - OGGETTO</b>                               |                                                                                                                                                                                                  |
| <b>OGTD - Definizione dell'oggetto</b>             | negativo                                                                                                                                                                                         |
| <b>OGTB - Natura biblioteconomica dell'oggetto</b> | m                                                                                                                                                                                                |
| <b>QNT - QUANTITA'</b>                             |                                                                                                                                                                                                  |
| <b>QNTN - Numero oggetti /elementi</b>             | 1                                                                                                                                                                                                |
| <b>SG - SOGGETTO</b>                               |                                                                                                                                                                                                  |
| <b>SGT - SOGGETTO</b>                              |                                                                                                                                                                                                  |
| <b>SGTI - Identificazione</b>                      | Re Riccardi, Adolfo                                                                                                                                                                              |
| <b>SGTI - Identificazione</b>                      | Scrittori - Ritratti fotografici                                                                                                                                                                 |
| <b>SGTI - Identificazione</b>                      | Critici - Ritratti fotografici                                                                                                                                                                   |
| <b>SGTI - Identificazione</b>                      | Uomini - Ritratti fotografici                                                                                                                                                                    |
| <b>SGTD - Indicazioni sul soggetto</b>             | Ritratto dello scrittore Adolfo Re Riccardi, ripreso a mezzo busto, contro un fondo scuro e con illuminazione proveniente da sinistra, con il corpo posto frontalmente e il volto di tre quarti. |
| <b>SGL - TITOLO</b>                                |                                                                                                                                                                                                  |
| <b>SGLA - Titolo attributo</b>                     | Adolfo Re Riccardi critico d'arte scultore                                                                                                                                                       |
| <b>SGLS - Specifiche titolo</b>                    | etichetta applicata al supporto secondario del positivo corrispondente ICCD                                                                                                                      |
| <b>DT - CRONOLOGIA</b>                             |                                                                                                                                                                                                  |
| <b>DTZ - CRONOLOGIA GENERICA</b>                   |                                                                                                                                                                                                  |
| <b>DTZG - Secolo</b>                               | XX                                                                                                                                                                                               |
| <b>DTS - CRONOLOGIA SPECIFICA</b>                  |                                                                                                                                                                                                  |
| <b>DTSI - Da</b>                                   | 1905                                                                                                                                                                                             |
| <b>DTSV - Validita'</b>                            | ca.                                                                                                                                                                                              |
| <b>DTSF - A</b>                                    | 1905                                                                                                                                                                                             |
| <b>DTSL - Validita'</b>                            | ca.                                                                                                                                                                                              |
| <b>DTM - MOTIVAZIONE CRONOLOGIA</b>                |                                                                                                                                                                                                  |
| <b>DTMM - Motivazione</b>                          | confronto                                                                                                                                                                                        |
| <b>DTMS - Specifiche</b>                           | altro esemplare datato (ICCD INVN F35653)                                                                                                                                                        |
| <b>AU - DEFINIZIONE CULTURALE</b>                  |                                                                                                                                                                                                  |

**AUF - AUTORE DELLA FOTOGRAFIA**

|                                                    |                      |
|----------------------------------------------------|----------------------|
| <b>AUFN - Nome scelto (autore personale)</b>       | Nunes Vais, Mario    |
| <b>AUFA - Dati anagrafici /estremi cronologici</b> | 1856/ 1932           |
| <b>AUFR - Riferimento all'intervento</b>           | fotografo principale |
| <b>AUFM - Motivazione dell'attribuzione</b>        | provenienza          |

**MT - DATI TECNICI**

|                                    |                                   |
|------------------------------------|-----------------------------------|
| <b>MTX - Indicazione di colore</b> | BN                                |
| <b>MTC - Materia e tecnica</b>     | gelatina bromuro d'argento/ vetro |
| <b>MIS - MISURE</b>                |                                   |
| <b>MISO - Tipo misure</b>          | supporto primario                 |
| <b>MISU - Unita' di misura</b>     | mm                                |
| <b>MISA - Altezza</b>              | 179                               |
| <b>MISL - Larghezza</b>            | 129                               |
| <b>MISS - Spessore</b>             | 1,5                               |
| <b>FRM - Formato</b>               | 13x18                             |
| <b>MTS - Specifiche tecniche</b>   | ritocchi a matita sul volto       |

**CO - CONSERVAZIONE****STC - STATO DI CONSERVAZIONE**

|                                      |                                                                                                 |
|--------------------------------------|-------------------------------------------------------------------------------------------------|
| <b>STCC - Stato di conservazione</b> | buono                                                                                           |
| <b>STCS - Indicazioni specifiche</b> | limitato specchio d'argento lungo i bordi / ingiallimento / macchie puntiformi / graffi leggeri |

**DA - DATI ANALITICI****ISR - ISCRIZIONI**

|                                      |                                                    |
|--------------------------------------|----------------------------------------------------|
| <b>ISRC - Classe di appartenenza</b> | documentaria                                       |
| <b>ISRS - Tecnica di scrittura</b>   | a inchiostro                                       |
| <b>ISRP - Posizione</b>              | sul supporto primario: recto: al centro a sinistra |
| <b>ISRI - Trascrizione</b>           | 35690                                              |

**ISR - ISCRIZIONI**

|                                      |                                                  |
|--------------------------------------|--------------------------------------------------|
| <b>ISRC - Classe di appartenenza</b> | documentaria                                     |
| <b>ISRS - Tecnica di scrittura</b>   | a inchiostro                                     |
| <b>ISRP - Posizione</b>              | sul supporto primario: recto: in alto a sinistra |
| <b>ISRI - Trascrizione</b>           | N 2 (con cancellatura)                           |

**ISR - ISCRIZIONI**

|                                      |                                                  |
|--------------------------------------|--------------------------------------------------|
| <b>ISRC - Classe di appartenenza</b> | documentaria                                     |
| <b>ISRS - Tecnica di scrittura</b>   | a inchiostro                                     |
| <b>ISRP - Posizione</b>              | sul supporto primario: recto: in alto a sinistra |
| <b>ISRI - Trascrizione</b>           | 4831                                             |

**TU - CONDIZIONE GIURIDICA E VINCOLI****ACQ - ACQUISIZIONE**

|                                 |                       |
|---------------------------------|-----------------------|
| <b>ACQT - Tipo acquisizione</b> | donazione             |
| <b>ACQN - Nome</b>              | Nunes Vais Weil Laura |
| <b>ACQD - Data acquisizione</b> | 1975                  |

**CDG - CONDIZIONE GIURIDICA**

|                                     |                                              |
|-------------------------------------|----------------------------------------------|
| <b>CDGG - Indicazione generica</b>  | proprietà Stato                              |
| <b>CDGS - Indicazione specifica</b> | Ministero per i Beni e le Attività Culturali |

**DO - FONTI E DOCUMENTI DI RIFERIMENTO****FTA - FOTOGRAFIE**

|                                     |                     |
|-------------------------------------|---------------------|
| <b>FTAX - Genere</b>                | fotografia allegata |
| <b>FTAP - Tipo</b>                  | fotografia b/n      |
| <b>FTAN - Codice identificativo</b> | f35690              |

**SK - RIFERIMENTO ALTRE SCHEDE****RSE - ALTRE SCHEDE**

|                                        |                    |
|----------------------------------------|--------------------|
| <b>RSER - Riferimento altre schede</b> | è in relazione con |
| <b>RSET - Tipo di scheda</b>           | FF                 |
| <b>RSEC - Codice</b>                   | 1201254154         |

**CM - COMPILAZIONE****CMP - COMPILAZIONE**

|                                       |            |
|---------------------------------------|------------|
| <b>CMPD - Data</b>                    | 2004       |
| <b>CMPN - Nome compilatore</b>        | Apuzzo D.  |
| <b>FUR - Funzionario responsabile</b> | Berardi E. |

**AN - ANNOTAZIONI**

|                           |                                                              |
|---------------------------|--------------------------------------------------------------|
| <b>OSS - Osservazioni</b> | i.v.4831 Numero di inventario originario Archivio Nunes Vais |
|---------------------------|--------------------------------------------------------------|