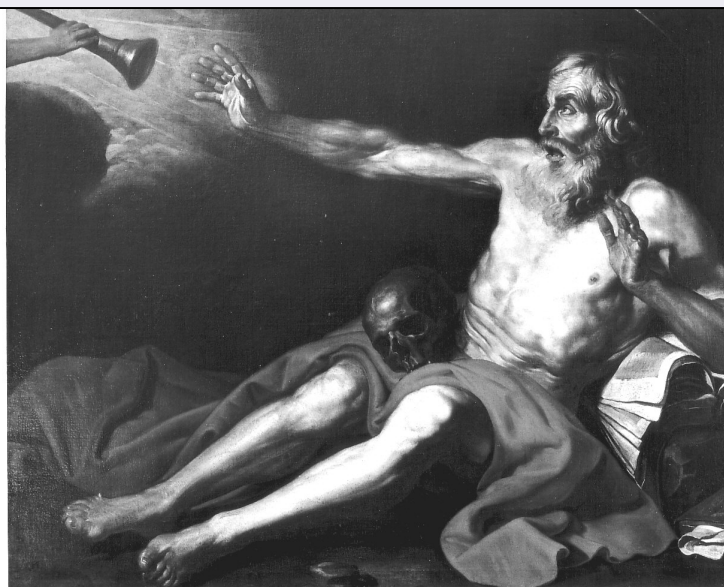


# SCHEDA



## CD - CODICI

TSK - Tipo di scheda	F
LIR - Livello di ricerca	P
NCT - CODICE UNIVOCO	
NCTR - Codice regione	12
NCTN - Numero catalogo generale	00969078
ESC - Ente schedatore	ICCD
ECP - Ente competente	ICCD
EPR - Ente proponente	ICCD

## LC - LOCALIZZAZIONE

### PVC - LOCALIZZAZIONE GEOGRAFICO-AMMINISTRATIVA

PVCR - Regione	Lazio
PVCP - Provincia	RM
PVCC - Comune	Roma

### LDC - COLLOCAZIONE SPECIFICA

LDCN - Denominazione	Ospizio Apostolico di S. Michele a Ripa Grande
LDCU - Denominazione spazio viabilistico	via di S. Michele, 18
LDCM - Denominazione raccolta	Istituto Centrale per il Catalogo e la Documentazione
LDCS - Specifiche	Museo/Archivio di fotografia storica

## UB - UBICAZIONE

### UBF - UBICAZIONE FOTO

UBFP - Fondo	Fondo Nunes Vais
--------------	------------------

### INV - INVENTARIO

INVN - Numero di inventario generale	f36149
INVD - Data di	

inventariazione	1975
<b>OG - OGGETTO</b>	
<b>OGT - OGGETTO</b>	
OGTD - Definizione dell'oggetto	negativo
OGTB - Natura biblioteconomica dell'oggetto	m
<b>QNT - QUANTITA'</b>	
QNTN - Numero oggetti /elementi	1
<b>SG - SOGGETTO</b>	
<b>SGT - SOGGETTO</b>	
SGTI - Identificazione	Della Porta, Adele
SGTI - Identificazione	Attrici - Ritratti fotografici
SGTI - Identificazione	Donne - Ritratti fotografici
SGTD - Indicazioni sul soggetto	Ritratto a mezzo busto dell'attrice Adele Della Porta in costume di scena, settecentesco, adornata con numerosi gioielli. E' ripresa di profilo con lo sguardo rivolto verso l'obiettivo e le braccia appoggiate sul bracciolo della sedia su cui siede. Con una mano regge un ventaglio semiaperto, istoriato. Fondale chiaro.
<b>SGL - TITOLO</b>	
SGLA - Titolo attributo	Adele Della Porta: attrice della compagnia [Arturo] Garzes in costume settecentesco.
SGLS - Specifiche titolo	etichetta applicata al supporto secondario del positivo corrispondente ICCD
<b>DT - CRONOLOGIA</b>	
<b>DTZ - CRONOLOGIA GENERICA</b>	
DTZG - Secolo	XIX/ XX
<b>DTS - CRONOLOGIA SPECIFICA</b>	
DTSI - Da	1891
DTSV - Validita'	post
DTSF - A	1915
DTSL - Validita'	ante
<b>DTM - MOTIVAZIONE CRONOLOGIA</b>	
DTMM - Motivazione	analisi storica
DTMS - Specifiche	fondazione della Compagnia Arturo Garzes (post quem)
<b>DTM - MOTIVAZIONE CRONOLOGIA</b>	
DTMM - Motivazione	referimenti biografici
DTMS - Specifiche	morte del capocomico (ante quem)
<b>AU - DEFINIZIONE CULTURALE</b>	
<b>AUF - AUTORE DELLA FOTOGRAFIA</b>	
AUFN - Nome scelto (autore personale)	Nunes Vais, Mario
AUFA - Dati anagrafici /estremi cronologici	1856/ 1932

<b>AUFR - Riferimento all'intervento</b>	fotografo principale
<b>AUFM - Motivazione dell'attribuzione</b>	provenienza
<b>MT - DATI TECNICI</b>	
<b>MTX - Indicazione di colore</b>	BN
<b>MTC - Materia e tecnica</b>	gelatina bromuro d'argento/ vetro
<b>MIS - MISURE</b>	
<b>MISO - Tipo misure</b>	supporto primario
<b>MISU - Unita' di misura</b>	mm
<b>MISA - Altezza</b>	179
<b>MISL - Larghezza</b>	130
<b>MISS - Spessore</b>	2
<b>FRM - Formato</b>	13x18
<b>MTS - Specifiche tecniche</b>	ritocchi a matita / ritocchi a materia pittorica su entrambi i lati
<b>CO - CONSERVAZIONE</b>	
<b>STC - STATO DI CONSERVAZIONE</b>	
<b>STCC - Stato di conservazione</b>	buono
<b>STCS - Indicazioni specifiche</b>	specchio d'argento lungo i bordi / graffi / impronte digitali
<b>DA - DATI ANALITICI</b>	
<b>ISR - ISCRIZIONI</b>	
<b>ISRC - Classe di appartenenza</b>	documentaria
<b>ISRS - Tecnica di scrittura</b>	a inchiostro
<b>ISRP - Posizione</b>	sul supporto primario: recto: a sinistra al centro
<b>ISRI - Trascrizione</b>	36149
<b>ISR - ISCRIZIONI</b>	
<b>ISRC - Classe di appartenenza</b>	documentaria
<b>ISRS - Tecnica di scrittura</b>	a inchiostro
<b>ISRP - Posizione</b>	sul supporto primario: recto: in alto al centro
<b>ISRI - Trascrizione</b>	9087
<b>TU - CONDIZIONE GIURIDICA E VINCOLI</b>	
<b>ACQ - ACQUISIZIONE</b>	
<b>ACQT - Tipo acquisizione</b>	donazione
<b>ACQN - Nome</b>	Nunes Vais Weil Laura
<b>ACQD - Data acquisizione</b>	1975
<b>CDG - CONDIZIONE GIURIDICA</b>	
<b>CDGG - Indicazione generica</b>	proprietà Stato
<b>CDGS - Indicazione specifica</b>	Ministero per i Beni e le Attività Culturali

**DO - FONTI E DOCUMENTI DI RIFERIMENTO****FTA - FOTOGRAFIE**

<b>FTAX - Genere</b>	fotografia allegata
<b>FTAP - Tipo</b>	fotografia b/n
<b>FTAN - Codice identificativo</b>	f36149

**SK - RIFERIMENTO ALTRE SCHEDE****RSE - ALTRE SCHEDE**

<b>RSER - Riferimento altre schede</b>	è in relazione con
<b>RSET - Tipo di scheda</b>	FF
<b>RSEC - Codice</b>	1201254154

**CM - COMPILAZIONE****CMP - COMPILAZIONE**

<b>CMPD - Data</b>	2004
<b>CMPN - Nome compilatore</b>	Rullo G.
<b>FUR - Funzionario responsabile</b>	Berardi E.

**AN - ANNOTAZIONI**

<b>OSS - Osservazioni</b>	i. v. 9087 Numero di inventario originario Archivio Nunes Vais
---------------------------	--