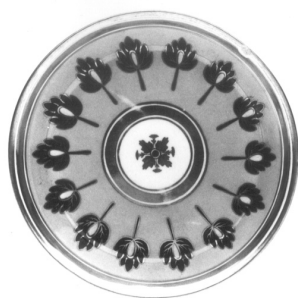


SCHEDA



C 86, II 1C
24

CD - CODICI

TSK - Tipo di scheda	F
LIR - Livello di ricerca	P
NCT - CODICE UNIVOCO	
NCTR - Codice regione	12
NCTN - Numero catalogo generale	00998410
ESC - Ente schedatore	ICCD
ECP - Ente competente	ICCD
EPR - Ente proponente	ICCD

LC - LOCALIZZAZIONE

PVC - LOCALIZZAZIONE GEOGRAFICO-AMMINISTRATIVA

PVCR - Regione	Lazio
PVCP - Provincia	RM
PVCC - Comune	Roma

LDC - COLLOCAZIONE SPECIFICA

LDCN - Denominazione	Ospizio Apostolico di S. Michele a Ripa Grande
LDCU - Denominazione spazio viabilistico	via di S. Michele, 18
LDCM - Denominazione raccolta	Istituto Centrale per il Catalogo e la Documentazione
LDCS - Specifiche	Museo/Archivio di fotografia storica

UB - UBICAZIONE

UBF - UBICAZIONE FOTO

UBFP - Fondo	Fondo Nunes Vais
--------------	------------------

INV - INVENTARIO

INVN - Numero di inventario generale	f37270
INVD - Data di inventariazione	1975

OG - OGGETTO**OGT - OGGETTO**

OGTD - Definizione dell'oggetto	negativo
--	----------

OGTB - Natura biblioteconomica dell'oggetto	m
--	---

QNT - QUANTITA'

QNTN - Numero oggetti /elementi	1
--	---

SG - SOGGETTO**SGT - SOGGETTO**

SGTI - Identificazione	Attrici - Ritratti - 1908-1913 ca.
-------------------------------	------------------------------------

SGTD - Indicazioni sul soggetto	Ritratto di un'attrice della Compagnia di Angelo Musco, ripresa a busto, con il corpo di tre quarti ed il volto frontale, contro un fondo scuro. L'attrice indossa un soprabito. Si osserva sullo fondo un tendaggio.
--	---

SGL - TITOLO

SGLA - Titolo attributo	Attrice non identificata della Compagnia di Angelo Musco
--------------------------------	--

SGLS - Specifiche titolo	etichetta applicata al supporto secondario del positivo corrispondente ICCD
---------------------------------	---

DT - CRONOLOGIA**DTZ - CRONOLOGIA GENERICA**

DTZG - Secolo	XX
----------------------	----

DTS - CRONOLOGIA SPECIFICA

DTSI - Da	1908
------------------	------

DTSV - Validita'	ca.
-------------------------	-----

DTSF - A	1913
-----------------	------

DTSL - Validita'	ca.
-------------------------	-----

DTM - MOTIVAZIONE CRONOLOGIA

DTMM - Motivazione	analisi storica
---------------------------	-----------------

DTMS - Specifiche	caratteristiche dell'abbigliamento
--------------------------	------------------------------------

AU - DEFINIZIONE CULTURALE**AUF - AUTORE DELLA FOTOGRAFIA**

AUFN - Nome scelto (autore personale)	Nunes Vais, Mario
--	-------------------

AUFA - Dati anagrafici /estremi cronologici	1856/ 1932
--	------------

AUFR - Riferimento all'intervento	fotografo principale
--	----------------------

AUFM - Motivazione dell'attribuzione	provenienza
---	-------------

MT - DATI TECNICI

MTX - Indicazione di colore	BN
------------------------------------	----

MTC - Materia e tecnica	gelatina bromuro d'argento/ vetro
--------------------------------	-----------------------------------

MIS - MISURE

MISO - Tipo misure	supporto primario
MISU - Unita' di misura	mm
MISA - Altezza	178
MISL - Larghezza	128
MISS - Spessore	1
MTS - Specifiche tecniche	Ritocchi a matita
CO - CONSERVAZIONE	
STC - STATO DI CONSERVAZIONE	
STCC - Stato di conservazione	buono
STCS - Indicazioni specifiche	Specchio d'argento / impronte / abrasioni / macchie
DA - DATI ANALITICI	
ISR - ISCRIZIONI	
ISRC - Classe di appartenenza	documentaria
ISRS - Tecnica di scrittura	a matita
ISRP - Posizione	sul supporto primario: recto: in basso a sinistra
ISRI - Trascrizione	25283
ISR - ISCRIZIONI	
ISRC - Classe di appartenenza	documentaria
ISRS - Tecnica di scrittura	ad inchiostro
ISRP - Posizione	sul supporto primario: recto: al centro a sinistra
ISRI - Trascrizione	37270
ISR - ISCRIZIONI	
ISRC - Classe di appartenenza	documentaria
ISRS - Tecnica di scrittura	ad inchiostro
ISRP - Posizione	sul supporto primario: recto: in alto a sinistra
ISRI - Trascrizione	15025
TU - CONDIZIONE GIURIDICA E VINCOLI	
ACQ - ACQUISIZIONE	
ACQT - Tipo acquisizione	donazione
ACQN - Nome	Nunes Vais Weil Laura
CDG - CONDIZIONE GIURIDICA	
CDGG - Indicazione generica	proprietà Stato
CDGS - Indicazione specifica	Ministero per i Beni e le Attività Culturali
DO - FONTI E DOCUMENTI DI RIFERIMENTO	
FTA - FOTOGRAFIE	
FTAX - Genere	fotografia esistente
FTAP - Tipo	fotografia b/n

FTAN - Codice identificativo	f37270
SK - RIFERIMENTO ALTRE SCHEDE	
RSE - ALTRE SCHEDE	
RSER - Riferimento altre schede	è in relazione con
RSET - Tipo di scheda	FF
RSEC - Codice	1201254154
CM - COMPILAZIONE	
CMP - COMPILAZIONE	
CMPD - Data	2005
CMPN - Nome compilatore	Boglione E.
FUR - Funzionario responsabile	Berardi E.
AN - ANNOTAZIONI	
OSS - Osservazioni	i. v. 25283 Numero di inventario originario Archivio Nunes Vais