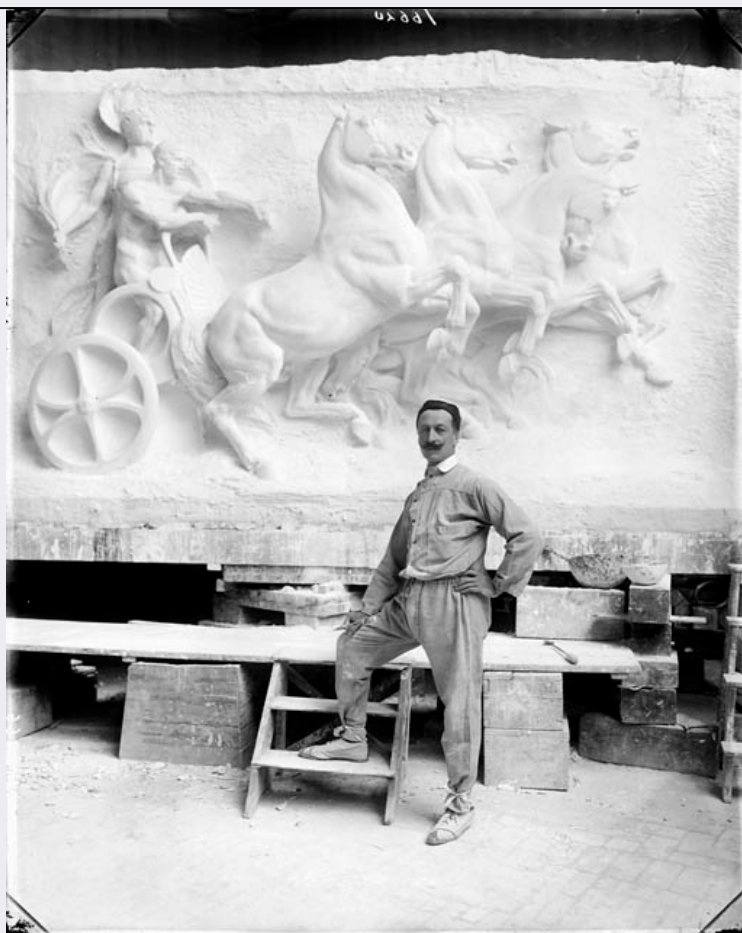


SCHEDA



CD - CODICI

TSK - Tipo di scheda	F
LIR - Livello di ricerca	I
NCT - CODICE UNIVOCO	
NCTR - Codice regione	12
NCTN - Numero catalogo generale	00895712
ESC - Ente schedatore	ICCD
ECP - Ente competente	ICCD
EPR - Ente proponente	ICCD

LC - LOCALIZZAZIONE

PVC - LOCALIZZAZIONE GEOGRAFICO-AMMINISTRATIVA

PVCR - Regione	Lazio
PVCP - Provincia	RM
PVCC - Comune	Roma

LDC - COLLOCAZIONE SPECIFICA

LDCN - Denominazione	Ospizio Apostolico di S. Michele a Ripa Grande
LDCU - Denominazione spazio viabilistico	via di S. Michele, 18
LDCM - Denominazione raccolta	Istituto Centrale per il Catalogo e la Documentazione
LDCS - Specifiche	Museo/Archivio di fotografia storica

UB - UBICAZIONE**UBF - UBICAZIONE FOTO**

UBFP - Fondo Fondo Nunes Vais

INV - INVENTARIO

INVN - Numero di inventario generale c18066

INVD - Data di inventariazione 1975

OG - OGGETTO**OGT - OGGETTO**

OGTD - Definizione dell'oggetto negativo

OGTB - Natura biblioteconomica dell'oggetto m

QNT - QUANTITA'

QNTN - Numero oggetti /elementi 1

SG - SOGGETTO**SGT - SOGGETTO**

SGTI - Identificazione Calandra, Davide

SGTI - Identificazione Scultori - Ritratti fotografici

SGTI - Identificazione Artisti - Ritratti fotografici

SGTI - Identificazione Uomini - Ritratti fotografici

SGL - TITOLO

SGLA - Titolo attributo Davide Calandra scultore davanti al una sua opera

SGLS - Specifiche titolo documentazione testuale interna al file immagine

DT - CRONOLOGIA**DTZ - CRONOLOGIA GENERICA**

DTZG - Secolo XX

DTS - CRONOLOGIA SPECIFICA

DTSI - Da 1900

DTSV - Validita' ca.

DTSF - A 1915

DTSL - Validita' ante

DTM - MOTIVAZIONE CRONOLOGIA

DTMM - Motivazione riferimenti biografici

DTMS - Specifiche dati anagrafici del soggetto ritratto (1856/ 1915)

DTM - MOTIVAZIONE CRONOLOGIA

DTMM - Motivazione riferimenti biografici

DTMS - Specifiche morte del soggetto ritratto (ante quem)

AU - DEFINIZIONE CULTURALE**AUF - AUTORE DELLA FOTOGRAFIA**

AUFN - Nome scelto (autore)

personale)	Nunes Vais, Mario
AUFA - Dati anagrafici /estremi cronologici	1856/ 1932
AUFR - Riferimento all'intervento	fotografo principale
AUFM - Motivazione dell'attribuzione	provenienza

MT - DATI TECNICI

MTX - Indicazione di colore	BN
MTC - Materia e tecnica	gelatina bromuro d'argento/ vetro
MIS - MISURE	
MISO - Tipo misure	supporto primario
MISU - Unita' di misura	mm
FRM - Formato	24x30

TU - CONDIZIONE GIURIDICA E VINCOLI

CDG - CONDIZIONE GIURIDICA	
CDGG - Indicazione generica	proprietà Stato
CDGS - Indicazione specifica	Ministero per i Beni e le Attività Culturali

DO - FONTI E DOCUMENTI DI RIFERIMENTO

FTA - FOTOGRAFIE	
FTAX - Genere	fotografia allegata
FTAP - Tipo	fotografia b/n
FTAN - Codice identificativo	c18066

SK - RIFERIMENTO ALTRE SCHEDE

RSE - ALTRE SCHEDE	
RSER - Riferimento altre schede	è in relazione con
RSET - Tipo di scheda	FF
RSEC - Codice	1201254154

CM - COMPILAZIONE

CMP - COMPILAZIONE	
CMPD - Data	2003
CMPN - Nome compilatore	Zeoli N.
FUR - Funzionario responsabile	Berardi E.