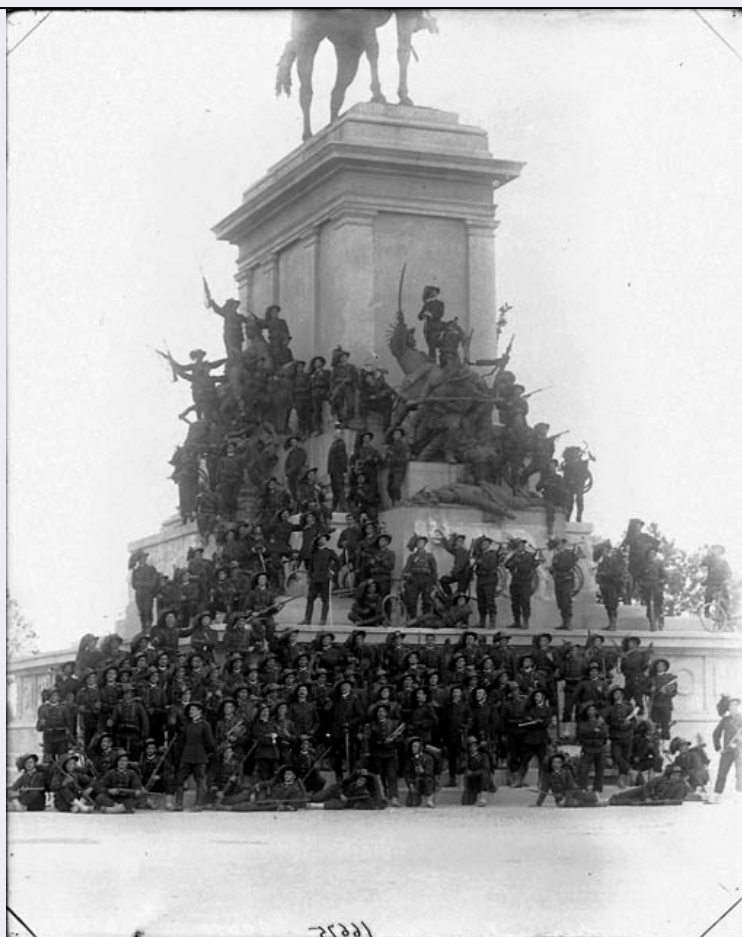


SCHEDA



CD - CODICI

TSK - Tipo di scheda	F
LIR - Livello di ricerca	I
NCT - CODICE UNIVOCO	
NCTR - Codice regione	12
NCTN - Numero catalogo generale	00895682
ESC - Ente schedatore	ICCD
ECP - Ente competente	ICCD
EPR - Ente proponente	ICCD

LC - LOCALIZZAZIONE

PVC - LOCALIZZAZIONE GEOGRAFICO-AMMINISTRATIVA

PVCR - Regione	Lazio
PVCP - Provincia	RM
PVCC - Comune	Roma

LDC - COLLOCAZIONE SPECIFICA

LDCN - Denominazione	Ospizio Apostolico di S. Michele a Ripa Grande
LDCU - Denominazione spazio viabilistico	via di S. Michele, 18
LDCM - Denominazione raccolta	Istituto Centrale per il Catalogo e la Documentazione
LDCS - Specifiche	Museo/Archivio di fotografia storica

UB - UBICAZIONE**UBF - UBICAZIONE FOTO**

UBFP - Fondo Fondo Nunes Vais

INV - INVENTARIO

INVN - Numero di inventario generale c18025

INVD - Data di inventariazione 1975

OG - OGGETTO**OGT - OGGETTO**

OGTD - Definizione dell'oggetto negativo

OGTB - Natura biblioteconomica dell'oggetto m

QNT - QUANTITA'

QNTN - Numero oggetti /elementi 1

SG - SOGGETTO**SGT - SOGGETTO**

SGTI - Identificazione Manifestazioni militari

SGTI - Identificazione V Gara di Tiro a Segno Nazionale - Roma

SGTI - Identificazione Gruppi - Ritratti fotografici

SGTI - Identificazione Militari - Ritratti fotografici

SGTI - Identificazione Uomini - Ritratti fotografici

SGL - TITOLO

SGLA - Titolo attributo Roma - Gianicolo - Gruppo di Bersaglieri Ciclisti I monumento a Garibaldi in occasione della V Gara Nazionale di Tiro a segno, Giugno 1907

SGLS - Specifiche titolo etichetta applicata al supporto secondario del positivo corrispondente ICCD

DT - CRONOLOGIA**DTZ - CRONOLOGIA GENERICA**

DTZG - Secolo XX

DTS - CRONOLOGIA SPECIFICA

DTSI - Da 1907/06

DTSF - A 1907/06

DTM - MOTIVAZIONE CRONOLOGIA

DTMM - Motivazione data

DTMS - Specifiche etichetta applicata al supporto secondario del positivo corrispondente ICCD

AU - DEFINIZIONE CULTURALE**AUF - AUTORE DELLA FOTOGRAFIA**

AUFN - Nome scelto (autore personale) Nunes Vais, Mario

AUFA - Dati anagrafici /estremi cronologici	1856/ 1932
AUFR - Riferimento all'intervento	fotografo principale
AUFM - Motivazione dell'attribuzione	provenienza
MT - DATI TECNICI	
MTX - Indicazione di colore	BN
MTC - Materia e tecnica	gelatina bromuro d'argento/ vetro
MIS - MISURE	
MISO - Tipo misure	supporto primario
MISU - Unita' di misura	mm
FRM - Formato	24x30
TU - CONDIZIONE GIURIDICA E VINCOLI	
CDG - CONDIZIONE GIURIDICA	
CDGG - Indicazione generica	proprietà Stato
CDGS - Indicazione specifica	Ministero per i Beni e le Attività Culturali
DO - FONTI E DOCUMENTI DI RIFERIMENTO	
FTA - FOTOGRAFIE	
FTAX - Genere	fotografia allegata
FTAP - Tipo	fotografia b/n
FTAN - Codice identificativo	c18025
SK - RIFERIMENTO ALTRE SCHEDE	
RSE - ALTRE SCHEDE	
RSER - Riferimento altre schede	è in relazione con
RSET - Tipo di scheda	FF
RSEC - Codice	1201254154
CM - COMPILAZIONE	
CMP - COMPILAZIONE	
CMPD - Data	2003
CMPN - Nome compilatore	Zeoli N.
FUR - Funzionario responsabile	Berardi E.
AN - ANNOTAZIONI	
OSS - Osservazioni	i.n. 60011 Numero di inventario negativi originario