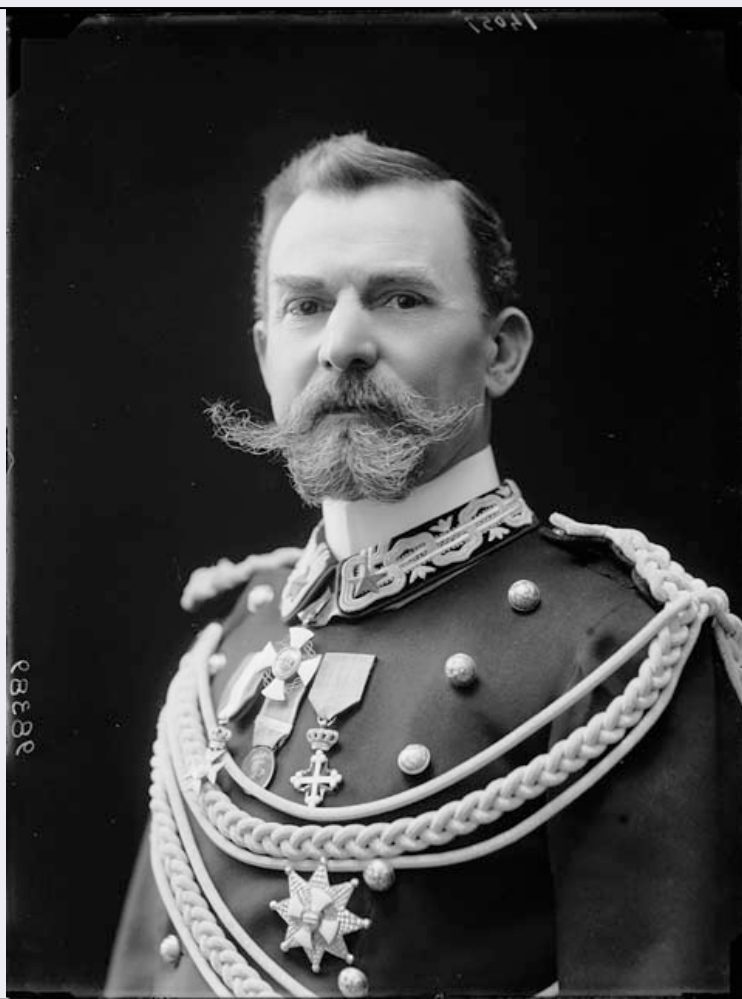


# SCHEDA



## CD - CODICI

TSK - Tipo di scheda	F
LIR - Livello di ricerca	I
<b>NCT - CODICE UNIVOCO</b>	
NCTR - Codice regione	12
NCTN - Numero catalogo generale	00896668
ESC - Ente schedatore	ICCD
ECP - Ente competente	ICCD
EPR - Ente proponente	ICCD

## LC - LOCALIZZAZIONE

### PVC - LOCALIZZAZIONE GEOGRAFICO-AMMINISTRATIVA

PVCR - Regione	Lazio
PVCP - Provincia	RM
PVCC - Comune	Roma

### LDC - COLLOCAZIONE SPECIFICA

LDCN - Denominazione	Ospizio Apostolico di S. Michele a Ripa Grande
LDCU - Denominazione spazio viabilistico	via di S. Michele, 18
LDCM - Denominazione	

<b>raccolta</b>	Istituto Centrale per il Catalogo e la Documentazione
<b>LDCS - Specifiche</b>	Museo/Archivio di fotografia storica
<b>UB - UBICAZIONE</b>	
<b>UBF - UBICAZIONE FOTO</b>	
<b>UBFP - Fondo</b>	Fondo Nunes Vais
<b>INV - INVENTARIO</b>	
<b>INVN - Numero di inventario generale</b>	e98389
<b>INVD - Data di inventariazione</b>	1975
<b>OG - OGGETTO</b>	
<b>OGT - OGGETTO</b>	
<b>OGTD - Definizione dell'oggetto</b>	negativo
<b>OGTB - Natura biblioteconomica dell'oggetto</b>	m
<b>QNT - QUANTITA'</b>	
<b>QNTN - Numero oggetti /elementi</b>	1
<b>SG - SOGGETTO</b>	
<b>SGT - SOGGETTO</b>	
<b>SGTI - Identificazione</b>	Della Noce, Giuseppe
<b>SGTI - Identificazione</b>	Militari - Ritratti fotografici
<b>SGTI - Identificazione</b>	Uomini - Ritratti fotografici
<b>SGL - TITOLO</b>	
<b>SGLA - Titolo attributo</b>	Generale Giuseppe Della Noce
<b>SGLS - Specifiche titolo</b>	etichetta applicata al supporto secondario del positivo corrispondente ICCD
<b>DT - CRONOLOGIA</b>	
<b>DTZ - CRONOLOGIA GENERICA</b>	
<b>DTZG - Secolo</b>	XX
<b>DTS - CRONOLOGIA SPECIFICA</b>	
<b>DTSI - Da</b>	1900
<b>DTSV - Validita'</b>	ca.
<b>DTSF - A</b>	1932
<b>DTSL - Validita'</b>	ante
<b>DTM - MOTIVAZIONE CRONOLOGIA</b>	
<b>DTMM - Motivazione</b>	referimenti biografici
<b>DTMS - Specifiche</b>	morte dell'autore (ante quem)
<b>AU - DEFINIZIONE CULTURALE</b>	
<b>AUF - AUTORE DELLA FOTOGRAFIA</b>	
<b>AUFN - Nome scelto (autore personale)</b>	Nunes Vais, Mario

<b>AUFA - Dati anagrafici /estremi cronologici</b>	1856/ 1932
<b>AUFR - Riferimento all'intervento</b>	fotografo principale
<b>AUFM - Motivazione dell'attribuzione</b>	provenienza
<b>MT - DATI TECNICI</b>	
<b>MTX - Indicazione di colore</b>	BN
<b>MTC - Materia e tecnica</b>	gelatina bromuro d'argento/ vetro
<b>MIS - MISURE</b>	
<b>MISO - Tipo misure</b>	supporto primario
<b>MISU - Unita' di misura</b>	mm
<b>FRM - Formato</b>	18x24
<b>TU - CONDIZIONE GIURIDICA E VINCOLI</b>	
<b>CDG - CONDIZIONE GIURIDICA</b>	
<b>CDGG - Indicazione generica</b>	proprietà Stato
<b>CDGS - Indicazione specifica</b>	Ministero per i Beni e le Attività Culturali
<b>DO - FONTI E DOCUMENTI DI RIFERIMENTO</b>	
<b>FTA - FOTOGRAFIE</b>	
<b>FTAX - Genere</b>	fotografia allegata
<b>FTAP - Tipo</b>	fotografia b/n
<b>FTAN - Codice identificativo</b>	e98389
<b>SK - RIFERIMENTO ALTRE SCHEDE</b>	
<b>RSE - ALTRE SCHEDE</b>	
<b>RSER - Riferimento altre schede</b>	è in relazione con
<b>RSET - Tipo di scheda</b>	FF
<b>RSEC - Codice</b>	1201254154
<b>CM - COMPILAZIONE</b>	
<b>CMP - COMPILAZIONE</b>	
<b>CMPD - Data</b>	2003
<b>CMPN - Nome compilatore</b>	Rullo G.
<b>FUR - Funzionario responsabile</b>	Berardi E.
<b>AN - ANNOTAZIONI</b>	
<b>OSS - Osservazioni</b>	i. v. 14057 Numero di inventario originario Archivio Nunes Vais