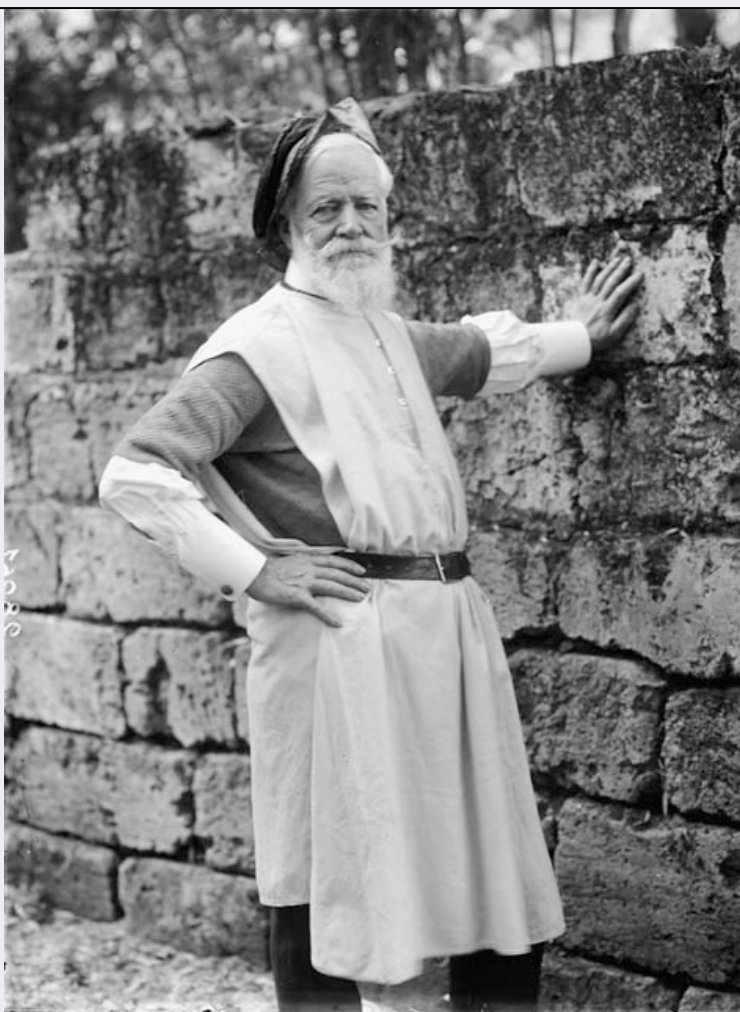


# SCHEDA



## CD - CODICI

TSK - Tipo di scheda	F
LIR - Livello di ricerca	I
<b>NCT - CODICE UNIVOCO</b>	
NCTR - Codice regione	12
NCTN - Numero catalogo generale	00896477
ESC - Ente schedatore	ICCD
ECP - Ente competente	ICCD
EPR - Ente proponente	ICCD

## LC - LOCALIZZAZIONE

### PVC - LOCALIZZAZIONE GEOGRAFICO-AMMINISTRATIVA

PVCR - Regione	Lazio
PVCP - Provincia	RM
PVCC - Comune	Roma

### LDC - COLLOCAZIONE SPECIFICA

LDCN - Denominazione	Ospizio Apostolico di S. Michele a Ripa Grande
LDCU - Denominazione spazio viabilistico	via di S. Michele, 18
LDCM - Denominazione	

<b>raccolta</b>	Istituto Centrale per il Catalogo e la Documentazione
<b>LDCS - Specifiche</b>	Museo/Archivio di fotografia storica
<b>UB - UBICAZIONE</b>	
<b>UBF - UBICAZIONE FOTO</b>	
<b>UBFP - Fondo</b>	Fondo Nunes Vais
<b>INV - INVENTARIO</b>	
<b>INVN - Numero di inventario generale</b>	e98061
<b>INVD - Data di inventariazione</b>	1975
<b>OG - OGGETTO</b>	
<b>OGT - OGGETTO</b>	
<b>OGTD - Definizione dell'oggetto</b>	negativo
<b>OGTB - Natura biblioteconomica dell'oggetto</b>	m
<b>QNT - QUANTITA'</b>	
<b>QNTN - Numero oggetti /elementi</b>	1
<b>SG - SOGGETTO</b>	
<b>SGT - SOGGETTO</b>	
<b>SGTI - Identificazione</b>	Monteverde, Giulio
<b>SGTI - Identificazione</b>	Scultori - Ritratti fotografici
<b>SGTI - Identificazione</b>	Artisti - Ritratti fotografici
<b>SGTI - Identificazione</b>	Uomini - Ritratti fotografici
<b>SGL - TITOLO</b>	
<b>SGLA - Titolo attributo</b>	Giulio Monteverde, scultore
<b>SGLS - Specifiche titolo</b>	etichetta applicata al supporto secondario del positivo corrispondente ICCD
<b>DT - CRONOLOGIA</b>	
<b>DTZ - CRONOLOGIA GENERICA</b>	
<b>DTZG - Secolo</b>	XX
<b>DTS - CRONOLOGIA SPECIFICA</b>	
<b>DTSI - Da</b>	1914
<b>DTSV - Validita'</b>	ca.
<b>DTSF - A</b>	1914
<b>DTSL - Validita'</b>	ca.
<b>DTM - MOTIVAZIONE CRONOLOGIA</b>	
<b>DTMM - Motivazione</b>	confronto
<b>DTMS - Specifiche</b>	altro esemplare datato (ICCD INVN D11592)
<b>AU - DEFINIZIONE CULTURALE</b>	
<b>AUF - AUTORE DELLA FOTOGRAFIA</b>	
<b>AUFN - Nome scelto (autore</b>	

personale)	Nunes Vais, Mario
AUFA - Dati anagrafici /estremi cronologici	1856/ 1932
AUFR - Riferimento all'intervento	fotografo principale
AUFM - Motivazione dell'attribuzione	provenienza
<b>MT - DATI TECNICI</b>	
MTX - Indicazione di colore	BN
MTC - Materia e tecnica	gelatina bromuro d'argento/ vetro
<b>MIS - MISURE</b>	
MISO - Tipo misure	supporto primario
MISU - Unita' di misura	mm
FRM - Formato	18x24
<b>TU - CONDIZIONE GIURIDICA E VINCOLI</b>	
<b>CDG - CONDIZIONE GIURIDICA</b>	
CDGG - Indicazione generica	proprietà Stato
CDGS - Indicazione specifica	Ministero per i Beni e le Attività Culturali
<b>DO - FONTI E DOCUMENTI DI RIFERIMENTO</b>	
<b>FTA - FOTOGRAFIE</b>	
FTAX - Genere	fotografia allegata
FTAP - Tipo	fotografia b/n
FTAN - Codice identificativo	e98061
<b>SK - RIFERIMENTO ALTRE SCHEDE</b>	
<b>RSE - ALTRE SCHEDE</b>	
RSER - Riferimento altre schede	è in relazione con
RSET - Tipo di scheda	FF
RSEC - Codice	1201254154
<b>CM - COMPILAZIONE</b>	
<b>CMP - COMPILAZIONE</b>	
CMPD - Data	2003
CMPN - Nome compilatore	Rullo G.
FUR - Funzionario responsabile	Berardi E.
<b>AN - ANNOTAZIONI</b>	
OSS - Osservazioni	i. n. 16061 Numero di inventario negativi originario