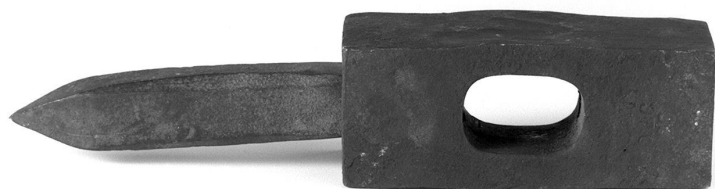


SCHEDA



CD - CODICI

TSK - Tipo Scheda S

LIR - Livello ricerca P

NCT - CODICE UNIVOCO

NCTR - Codice regione 05

NCTN - Numero catalogo generale 00674811

ESC - Ente schedatore S160

ECP - Ente competente S160

RV - RELAZIONI

ROZ - Altre relazioni 0500674771

OG - OGGETTO

OGT - OGGETTO

OGTD - Definizione manifesto

OGTT - Tipologia pubblicitario

OGTV - Identificazione stampa composita

QNT - QUANTITA'

QNTN - Numero 1

QNTU - Numero stampa /matrice composita o serie 2

QNTC - Completa /incompleta completa

SGT - SOGGETTO

SGTI - Identificazione allegoria di Venezia tende la mano a un navigante con una nave che passa in secondo piano

SGTP - Titolo proprio Società veneziana di navigazione a vapore

SGTL - Tipo titolo dalla stampa

LC - LOCALIZZAZIONE GEOGRAFICA AMMINISTRATIVA

PVC - LOCALIZZAZIONE GEOGRAFICO-AMMINISTRATIVA ATTUALE

PVCS - Stato ITALIA

PVCR - Regione Veneto

PVCP - Provincia TV

PVCC - Comune Treviso

LDC - COLLOCAZIONE SPECIFICA

LDCN - Denominazione ex scuola Giorgi

LDCU - Denominazione

spazio viabilistico	via Sant'Ambrogio di Fiera, 60
LDCM - Denominazione raccolta	Raccolta Nando Salce
LDCS - Specifiche	15_S
UB - UBICAZIONE E DATI PATRIMONIALI	
INV - INVENTARIO DI MUSEO O DI SOPRINTENDENZA	
INVN - Numero	10949
INVD - Data	1968
DT - CRONOLOGIA	
DTZ - CRONOLOGIA GENERICA	
DTZG - Secolo	sec. XX
DTS - CRONOLOGIA SPECIFICA	
DTSI - Da	1910
DTSV - Validita'	ca
DTSF - A	1910
DTSL - Validita'	ca
DTM - Motivazione cronologia	iscrizione
AU - DEFINIZIONE CULTURALE	
AUT - AUTORE	
AUTM - Motivazione dell'attribuzione	iscrizione
AUTN - Nome scelto	Paggiaro Emilio
AUTA - Dati anagrafici	1859/ 1929
AUTH - Sigla per citazione	S4001082
EDT - EDITORI STAMPATORI	
EDTN - Nome	Istituto Veneto di Arti Grafiche
EDTR - Ruolo	stampatore
EDTL - Luogo di edizione	Venezia
MT - DATI TECNICI	
MTC - Materia e tecnica	carta/ cromolitografia
MIS - MISURE	
MISU - Unita'	cm
MISA - Altezza	154.5
MISL - Larghezza	79
CO - CONSERVAZIONE	
STC - STATO DI CONSERVAZIONE	
STCC - Stato di conservazione	mediocre
STCS - Indicazioni specifiche	nastro sul verso lungo i margini. Fascia di carta forata
DA - DATI ANALITICI	
DES - DESCRIZIONE	
DESI - Codifica Iconclass	soggetto non rilevabile

DESS - Indicazioni sul soggetto	Lettura iconografica: figura maschile; figura femminile; leone; mare; bandiere; nave. Categoria merceologica/ tipo evento: trasporto marittimo; compagnia di navigazione; piroscafo. Nomi: Società veneziana di navigazione a vapore; Veneto; E. Giacobello. Luoghi: Venezia; Zara; Sebenico; Spalato; Trieste; Capodistria.
ISR - ISCRIZIONI	
ISRC - Classe di appartenenza	indicazione di responsabilità
ISRS - Tecnica di scrittura	a stampa
ISRT - Tipo di caratteri	stampatello maiuscolo
ISRP - Posizione	a destra
ISRI - Trascrizione	E. PAGGIARO
ISR - ISCRIZIONI	
ISRC - Classe di appartenenza	pubblicitaria
ISRS - Tecnica di scrittura	a stampa
ISRT - Tipo di caratteri	stampatello
ISRP - Posizione	in basso
ISRI - Trascrizione	SOCIETÀ VENEZIANA/ DI NAVIGAZIONE A VAPORE/ VENEZIA// LINEA CELERE SETTIMANALE/ VENEZIA ZARA SEBENICO SPALATO/ PIROSCAFO "VENETO" - Cap. Cav. E. Giacobello/ ITINERARIO DAL 6 SETTEMBRE 1910/ ANDATA/ [... segue come da fotografia allegata]/ RITORNO/ [...segue come da fotografia allegata]/ PREZZI DI PASSAGGIO/ Corsa semplice Andata e Ritorno/ [...segue come da fotografia allegata]/ OGNI DOMENICA MATTINA ALLE 7/ GITA DA VENEZIA A CAPODISTRIA E TRIESTE/ PARTENZA DA TRIESTE IL LUNEDÌ MATTINA ALLE 7.30 ARRIVO A VENEZIA ALLE 12.30 / Prezzo classe unica Andata e Ritorno Lire 12,50 - Andata sola Lire 10. - (Compreso l'ingresso all'Esposizione Provinciale Istriana di Capodistria)/ Per acquisto biglietti e per informazioni rivolgersi alla Direzione della Società in Venezia ed agli Agenti: [...segue come da fotografia allegata]
STM - STEMMI, EMBLEMI, MARCHI	
STMC - Classe di appartenenza	timbro
STMQ - Qualificazione	di collezione
STMI - Identificazione	Raccolta Salce
STMU - Quantita'	1
STMP - Posizione	sul verso, in basso a sinistra
STMD - Descrizione	Rettangolare. All'interno: RACCOLTA SALCE/ INV e numero 10949 riportato a penna
STM - STEMMI, EMBLEMI, MARCHI	
STMC - Classe di appartenenza	bollo
STMQ - Qualificazione	civile
STMI - Identificazione	Regno d'Italia
STMU - Quantita'	1
STMP - Posizione	in basso a destra

STMD - Descrizione	A timbro. Circolare. All'interno: C. 5; personificazione dell'Italia
STM - STEMMI, EMBLEMI, MARCHI	
STMC - Classe di appartenenza	marchio
STMQ - Qualificazione	commerciale
STMI - Identificazione	Istituto Veneto di Arti Grafiche
STMU - Quantita'	1
STMP - Posizione	in basso a destra
STMD - Descrizione	Leone alato con piuma in bocca tiene il cartello: VENEZIA/ ISTITUTO/ VENETO/ DI ARTI/ GRAFICHE
TU - CONDIZIONE GIURIDICA E VINCOLI	
ACQ - ACQUISIZIONE	
ACQT - Tipo acquisizione	donazione
ACQN - Nome	Nando Salce
ACQD - Data acquisizione	1962
ACQL - Luogo acquisizione	Treviso
CDG - CONDIZIONE GIURIDICA	
CDGG - Indicazione generica	proprietà Stato
CDGS - Indicazione specifica	Soprintendenza BSAE VE BL PD e TV
CDGI - Indirizzo	Santa Croce 770 - Venezia
DO - FONTI E DOCUMENTI DI RIFERIMENTO	
FTA - DOCUMENTAZIONE FOTOGRAFICA	
FTAX - Genere	documentazione allegata
FTAP - Tipo	fotografia digitale (file)
FTAA - Autore	Baldin, Luigi
FTAD - Data	2014
FTAE - Ente proprietario	Soprintendenza SBSAE VE BL PD e TV
FTAC - Collocazione	Archivio Fotografico SBSAE VE BL PD e TV
FTAN - Codice identificativo	10949_VE 54310
FTAF - Formato	TIFF
AD - ACCESSO AI DATI	
ADS - SPECIFICHE DI ACCESSO AI DATI	
ADSP - Profilo di accesso	1
ADSM - Motivazione	scheda contenente dati liberamente accessibili
CM - COMPILAZIONE	
CMP - COMPILAZIONE	
CMPD - Data	2014
CMPN - Nome	Sinagra, Francesca Romana
RSR - Referente scientifico	Mazza, Marta
RSR - Referente scientifico	Di Ruscio, Irene
FUR - Funzionario responsabile	Majoli, Luca

