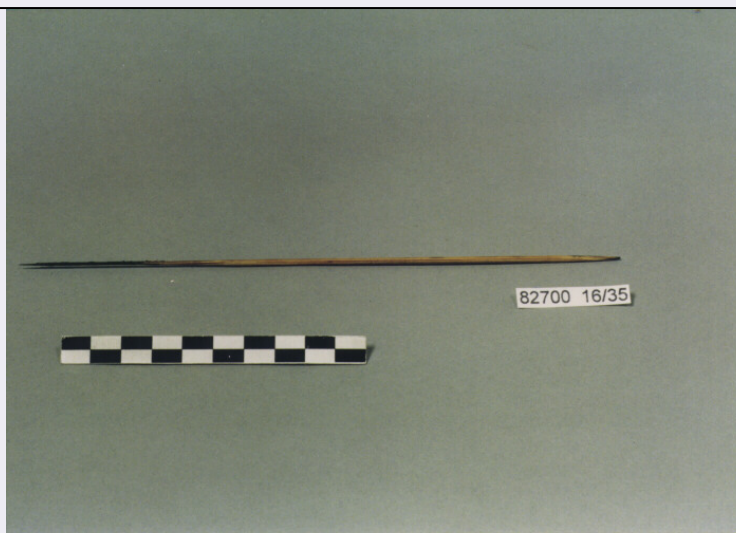


# SCHEDA



## CD - CODICI

TSK - Tipo Scheda S

LIR - Livello ricerca P

### NCT - CODICE UNIVOCO

NCTR - Codice regione 05

NCTN - Numero catalogo  
generale 00674841

ESC - Ente schedatore S160

ECP - Ente competente S160

## RV - RELAZIONI

ROZ - Altre relazioni 0500674841

## OG - OGGETTO

### OGT - OGGETTO

OGTD - Definizione manifesto

OGTT - Tipologia pubblicitario

OGTV - Identificazione stampa composita

### QNT - QUANTITA'

QNTN - Numero 1

QNTU - Numero stampa  
/matrice composita o serie 2

QNTC - Completa  
/incompleta completa

### SGT - SOGGETTO

SGTI - Identificazione veliero naviga verso Capodistria

SGTP - Titolo proprio Capodistria Maggio Settembre MCMX

SGTL - Tipo titolo dalla stampa

## LC - LOCALIZZAZIONE GEOGRAFICA AMMINISTRATIVA

### PVC - LOCALIZZAZIONE GEOGRAFICO-AMMINISTRATIVA ATTUALE

PVCS - Stato ITALIA

PVCR - Regione Veneto

PVCP - Provincia	TV
PVCC - Comune	Treviso
LDC - COLLOCAZIONE SPECIFICA	
LDCN - Denominazione	ex scuola Giorgi
LDCU - Denominazione spazio viabilistico	via Sant'Ambrogio di Fiera, 60
LDCM - Denominazione raccolta	Raccolta Nando Salce
LDCS - Specifiche	1_M
UB - UBICAZIONE E DATI PATRIMONIALI	
INV - INVENTARIO DI MUSEO O DI SOPRINTENDENZA	
INVN - Numero	11089
INVD - Data	1968
DT - CRONOLOGIA	
DTZ - CRONOLOGIA GENERICA	
DTZG - Secolo	sec. XX
DTS - CRONOLOGIA SPECIFICA	
DTSI - Da	1910
DTSV - Validita'	ca
DTSF - A	1910
DTSL - Validita'	ca
DTM - Motivazione cronologia	iscrizione
AU - DEFINIZIONE CULTURALE	
AUT - AUTORE	
AUTM - Motivazione dell'attribuzione	iscrizione
AUTN - Nome scelto	Orell Argio
AUTA - Dati anagrafici	1884/ 1942
AUTH - Sigla per citazione	S1000008
EDT - EDITORI STAMPATORI	
EDTN - Nome	E. Passero
EDTR - Ruolo	stampatore
EDTL - Luogo di edizione	Udine/ Monfalcone
MT - DATI TECNICI	
MTC - Materia e tecnica	carta/ cromolitografia
MIS - MISURE	
MISU - Unita'	cm
MISA - Altezza	158
MISL - Larghezza	98
CO - CONSERVAZIONE	
STC - STATO DI CONSERVAZIONE	
STCC - Stato di conservazione	buono

<b>STCS - Indicazioni specifiche</b>	riportato su tela
<b>DA - DATI ANALITICI</b>	
<b>DES - DESCRIZIONE</b>	
<b>DESI - Codifica Iconclass</b>	soggetto non rilevabile
<b>DESS - Indicazioni sul soggetto</b>	Lettura iconografica: nave; vele; mare; veduta di città architetture. Categoria merceologica/ tipo evento: commercio; industria; artigianato; agricoltura; fiere. Nomi: Prima Esposizione provinciale istriana. Luoghi: Slovenia; Istria; Capodistria.
<b>ISR - ISCRIZIONI</b>	
<b>ISRC - Classe di appartenenza</b>	indicazione di responsabilità
<b>ISRS - Tecnica di scrittura</b>	a stampa
<b>ISRT - Tipo di caratteri</b>	stampatello maiuscolo
<b>ISRP - Posizione</b>	in basso a sinistra
<b>ISRI - Trascrizione</b>	A. ORELL/ TRIESTE
<b>ISR - ISCRIZIONI</b>	
<b>ISRC - Classe di appartenenza</b>	indicazione di responsabilità
<b>ISRS - Tecnica di scrittura</b>	a stampa
<b>ISRT - Tipo di caratteri</b>	stampatello maiuscolo
<b>ISRP - Posizione</b>	in basso a sinistra e a destra
<b>ISRI - Trascrizione</b>	COLORI-BERGER & WIRTH.// STAB. E PASSERO-UDINE-MONFALCONE.
<b>ISR - ISCRIZIONI</b>	
<b>ISRC - Classe di appartenenza</b>	pubblicitaria
<b>ISRS - Tecnica di scrittura</b>	a stampa
<b>ISRT - Tipo di caratteri</b>	stampatello maiuscolo
<b>ISRP - Posizione</b>	in alto e in basso
<b>ISRI - Trascrizione</b>	CAPODISTRIA/ MAGGIO -/ SETTEMBRE/ MCMX//PRIMA/ ESPOSIZIONE/ PROVINCIALE ISTRIANA/ CON SEZIONI INTERNAZIONALI/ MOSTRA AGRARIA – INDVSTRIALE/ MARITTIMA - MOSTRA DIDATTICA E DI PREVIDENZA/ DI BELLE ARTI - SCIENZE E LETTERE -/ DEGLI STABILIMENTI BALNEARI – STAZIONI/ CLIMATICHE E DI VILLEGGIATVRA – SPORTIVA/ CORPORAZIONI AVTONOME - ISTITVZIONI SANITARIE
<b>STM - STEMMI, EMBLEMI, MARCHI</b>	
<b>STMC - Classe di appartenenza</b>	timbro
<b>STMQ - Qualificazione</b>	di collezione
<b>STMI - Identificazione</b>	Raccolta Salce
<b>STMU - Quantita'</b>	1
<b>STMP - Posizione</b>	sul verso, in basso a sinistra
<b>STMD - Descrizione</b>	Rettangolare. All'interno: RACCOLTA SALCE/ INV e numero 11089 riportato a penna

**STM - STEMMI, EMBLEMI, MARCHI**

<b>STMC - Classe di appartenenza</b>	stemma
<b>STMQ - Qualificazione</b>	civile
<b>STMI - Identificazione</b>	Istria
<b>STMU - Quantita'</b>	2
<b>STMP - Posizione</b>	in alto a destra e in basso
<b>STMD - Descrizione</b>	Scudo. All'interno: capra su collina. Sopra: ISTRIA NOBILISSIMA

**TU - CONDIZIONE GIURIDICA E VINCOLI****ACQ - ACQUISIZIONE**

<b>ACQT - Tipo acquisizione</b>	donazione
<b>ACQN - Nome</b>	Nando Salce
<b>ACQD - Data acquisizione</b>	1962
<b>ACQL - Luogo acquisizione</b>	Treviso

**CDG - CONDIZIONE GIURIDICA**

<b>CDGG - Indicazione generica</b>	proprietà Stato
<b>CDGS - Indicazione specifica</b>	Soprintendenza BSAE VE BL PD e TV
<b>CDGI - Indirizzo</b>	Santa Croce 770 - Venezia

**DO - FONTI E DOCUMENTI DI RIFERIMENTO****FTA - DOCUMENTAZIONE FOTOGRAFICA**

<b>FTAX - Genere</b>	documentazione allegata
<b>FTAP - Tipo</b>	fotografia digitale (file)
<b>FTAA - Autore</b>	Baldin, Luigi
<b>FTAD - Data</b>	2014
<b>FTAE - Ente proprietario</b>	Soprintendenza SBSAE VE BL PD e TV
<b>FTAC - Collocazione</b>	Archivio Fotografico SBSAE VE BL PD e TV
<b>FTAN - Codice identificativo</b>	11089_VE 54345
<b>FTAF - Formato</b>	TIFF

**AD - ACCESSO AI DATI****ADS - SPECIFICHE DI ACCESSO AI DATI**

<b>ADSP - Profilo di accesso</b>	1
<b>ADSM - Motivazione</b>	scheda contenente dati liberamente accessibili

**CM - COMPILAZIONE****CMP - COMPILAZIONE**

<b>CMPD - Data</b>	2014
<b>CMPN - Nome</b>	Sinagra, Francesca Romana
<b>RSR - Referente scientifico</b>	Mazza, Marta
<b>RSR - Referente scientifico</b>	Di Ruscio, Irene
<b>FUR - Funzionario responsabile</b>	Majoli, Luca

**AN - ANNOTAZIONI**

